

令和4年度

事業報告書

自 令和4年4月1日

至 令和5年3月31日

公益財団法人堺市学校給食協会

## I 法人の概要

### 1. 設立年月日

昭和22年2月「堺市学校給食組合」設立。昭和26年6月「堺市学校給食会」、昭和29年6月「堺市学校給食協会」と改称し、段階的組織強化が図られた。

**昭和44年8月30日**「財団法人堺市学校給食協会」として法人化された。

平成25年4月1日「公益財団法人堺市学校給食協会」と名称変更された。

### 2. 定款に定める目的

この法人は、学校教育活動の一環として行われている堺市立学校における学校給食の円滑な実施及びその充実発展に努め、学校給食における食育の推進を支援することにより、子どもの健全育成に寄与することを目的とする。

### 3. 定款に定める事業内容

この法人は、前条の目的を達成するために次の事業を行う。

- (1) 学校給食用物資の安定供給及び安全性確保、衛生管理に関する事業
- (2) 学校給食を通じた食育の推進及び支援に関する事業
- (3) 学校給食の普及充実に関する事業
- (4) その他この法人の目的を達成するために必要な事業

### 4. 事務所の所在地

堺市南区桃山台1丁23番1号（電話番号 072-297-5001）

### 5. 役員等に関する事項

(理事・監事)

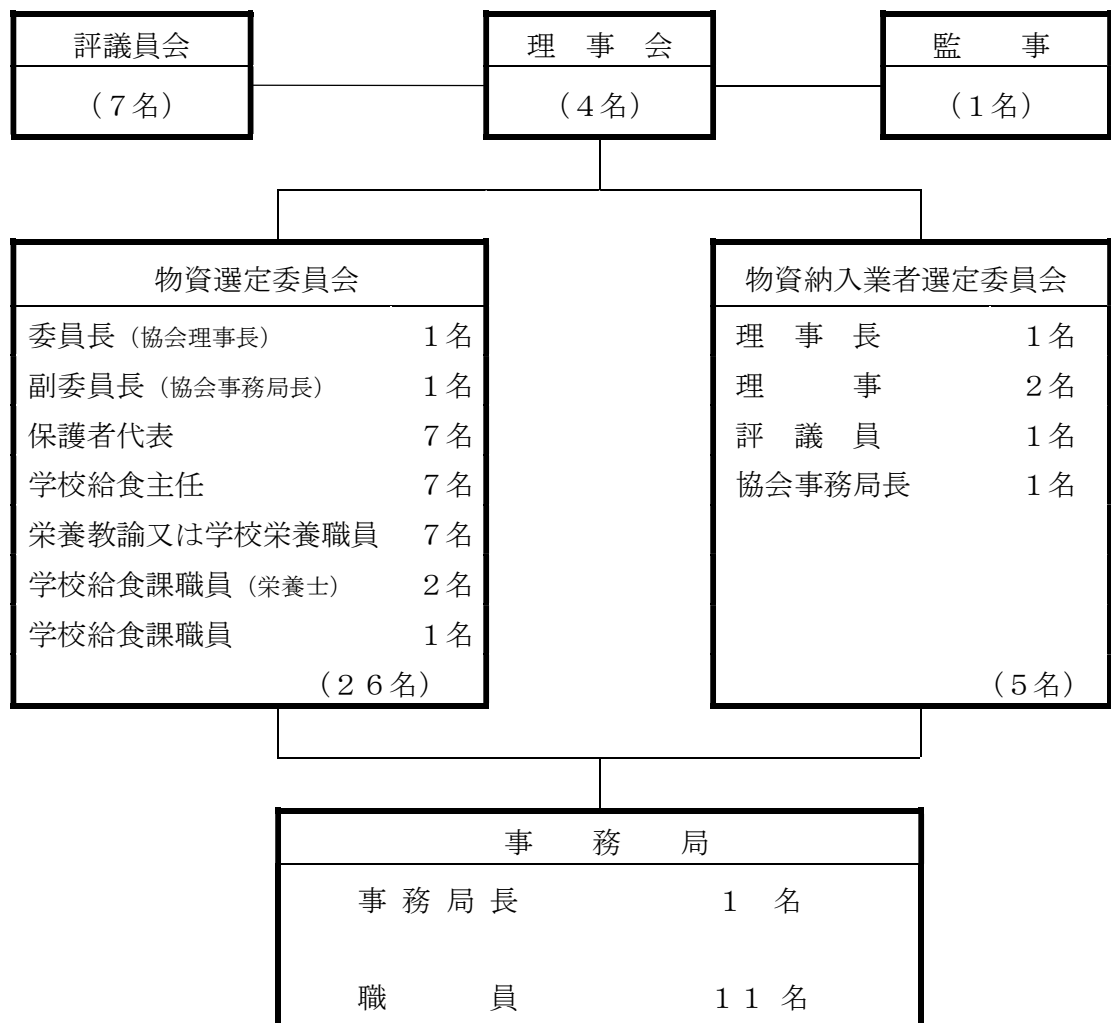
役職	氏名	常勤・非常勤の別	担当職務・現職等
理事長	橘 健一	常勤	学校給食協会役員
理事	林 大司	非常勤	林企業経営研究所社長
理事	佐藤 真理子	非常勤	堺市立錦小学校長
理事	山本 洋一	非常勤	元堺市立小学校長
監事	落合 明男	非常勤	公認会計士

(評議員)

役職	氏名	現職等
評議員	堀内 義行	元堺市職員
評議員	尾瀬 晴美	堺市PTA協議会役員
評議員	辻 正彦	堺市教育委員会 学校管理部学校給食課長
評議員	妹脊 成重	堺市立新檜尾台小学校長
評議員	宇野 佳子	元大阪府立大学高等教育推進機構非常勤講師
評議員	小山 久子	大阪芸術大学芸術学部初等芸術教育学科特任教授
評議員	雑賀 増夫	元堺市立小学校長

## 6. 職員等に関する事項

### (1) 組織図



### (2) 職員の状況

区 分	職 員 数
常 勤	6名
非 常 勤	4名
民間派遣職員	2名
合 計	12名

## Ⅱ 事業の状況

1. 事業期間 令和4年4月1日 から 令和5年3月31日

### 2. 給食実施状況

①小学校 92校

【給食月別実施期間・回数及び実施人数】

月	実施期間	実施回数	人 数			
			低学年	中学年	高学年	合計
4	4/13 ~ 5/12	18	217,193	238,434	313,300	768,927
5	5/13 ~ 6/7	18	221,052	227,932	301,591	750,575
6	6/8 ~ 7/1	18	233,313	235,523	310,029	778,865
7	7/4 ~ 7/19	11	143,986	146,302	191,104	481,392
9	8/29 ~ 10/4	25	324,551	330,457	425,879	1,080,887
10	10/5 ~ 10/31	18	229,623	235,013	306,247	770,883
11	11/1 ~ 11/28	18	224,642	229,977	297,839	752,458
12	11/29 ~ 12/22	18	234,449	240,090	311,429	785,968
1	1/11 ~ 2/3	18	228,942	236,481	307,303	772,726
2	2/6 ~ 3/2	18	229,755	236,858	309,049	775,662
3	3/3 ~ 3/23	13	170,456	174,494	205,621	550,571
4	年間回数及び人数	193	2,457,962	2,531,561	3,279,391	8,268,914
年度	1日平均人数		12,736	13,117	16,992	42,845

②支援学校 支援学校 2校 支援学校分校 1校 計 3校

【給食月別実施期間・回数及び実施人数】

月	実施期間	実施回数	人 数			
			低学年	中学年	高学年	合計
4	4/13 ~ 5/11	17	1,329	1,263	7,963	10,555
5	5/12 ~ 6/3	17	1,340	1,250	7,914	10,504
6	6/6 ~ 6/28	17	1,318	1,211	7,809	10,338
7	6/29 ~ 7/19	14	1,134	1,064	6,627	8,825
9	9/5 ~ 10/4	20	1,620	1,540	9,408	12,568
10	10/5 ~ 10/28	17	1,262	1,174	7,804	10,240
11	10/31 ~ 11/24	17	1,374	1,295	7,829	10,498
12	11/25 ~ 12/19	17	1,305	1,189	7,332	9,826
1	12/20 ~ 1/30	17	1,305	1,189	7,332	9,826
2	1/31 ~ 2/22	17	1,352	1,162	7,725	10,239
3	2/24 ~ 3/23	18	1,328	1,232	7,144	9,704
4	年間回数及び人数	188	14,737	13,625	85,349	113,711
年度	1日平均人数		78	72	454	604

③中学校 43校

【給食月別実施期間・回数及び実施人数】

月	実施期間	実施回数	人数			
			小盛	標準	大盛	合計
4	4/11 ~ 4/28	14	4,737	14,121	4,652	23,510
5	5/2 ~ 5/31	19	7,486	20,092	6,650	34,228
6	6/1 ~ 6/30	22	9,556	21,644	7,741	38,941
7	7/1 ~ 7/19	12	3,577	7,941	2,876	14,394
8	8/26 ~ 8/31	4	1,558	3,393	1,229	6,180
9	9/1 ~ 9/30	20	9,747	21,302	7,688	38,737
10	10/3 ~ 10/31	20	9,283	20,457	7,038	36,778
11	11/1 ~ 11/30	20	9,094	19,122	6,655	34,871
12	12/1 ~ 12/22	16	5,877	12,072	4,129	22,078
1	1/10 ~ 1/31	16	8,693	17,928	6,160	32,781
2	2/1 ~ 2/28	19	9,167	18,866	6,481	34,514
3	3/1 ~ 3/23	12	3,180	6,648	2,104	11,932
4	年間回数及び人数	194	81,955	183,586	63,403	328,944
年度	1日平均人数		422	946	327	1,695

④小・支援学校

【パン・米飯・牛乳の実施人数】

月	低学年	中学年	高学年	計	
4	パン	57,636	64,617	86,276	208,529
	米飯	84,453	95,426	128,559	308,438
	牛乳	140,675	158,308	212,717	511,700
5	パン	92,944	95,832	130,578	319,354
	米飯	142,923	147,560	198,648	489,131
	牛乳	233,479	240,766	325,935	800,180
6	パン	114,754	116,797	155,903	387,454
	米飯	170,001	172,282	232,486	574,769
	牛乳	281,783	285,905	384,495	952,183
7	パン	63,085	64,121	85,464	212,670
	米飯	94,869	96,344	128,423	319,636
	牛乳	156,281	158,680	211,735	526,696
8	パン	117,948	119,735	157,680	395,363
	米飯	183,653	186,937	245,771	616,361
	牛乳	298,335	303,255	399,359	1,000,949
9	パン	104,338	107,051	142,081	353,470
	米飯	151,522	154,851	206,156	512,529
	牛乳	253,054	258,975	344,700	856,729

月	低学年	中学年	高学年	計	
11	パン	94,373	96,751	128,538	319,662
	米飯	157,844	161,488	213,213	532,545
	牛乳	249,464	255,345	338,261	843,070
12	パン	82,997	85,021	111,971	279,989
	米飯	126,723	129,445	171,633	427,801
	牛乳	207,441	212,052	280,735	700,228
1	パン	76,467	78,736	105,370	260,573
	米飯	116,085	119,834	159,006	394,925
	牛乳	190,455	196,333	261,693	648,481
2	パン	100,268	103,424	137,389	340,899
	米飯	142,603	147,162	195,285	485,050
	牛乳	240,296	247,590	329,290	817,176
3	パン	81,317	83,410	100,103	264,830
	米飯	116,219	118,857	146,075	381,151
	牛乳	195,429	199,980	243,709	639,118
計	パン	986,127	1,015,495	1,341,353	3,342,793
	米飯	1,486,895	1,530,186	2,025,255	5,042,336
	牛乳	2,446,692	2,517,189	3,332,629	8,296,510

⑤ 殿馬場中学校夜間学級 ・ 堺高等学校定時制課程

【給食回数及び実施人数】

学 校	年間実施回数	年間延人数	1日平均人数
殿馬場中学校夜間学級	174	6,150	35
堺高等学校定時制課程	143	5,345	37

⑥ 【年度別給食実施人数】

		30年度	31年度	令和2年度	令和3年度	令和4年度
小学校	年間延人数	8,871,490	8,033,644	7,952,460	8,509,720	8,268,914
	1日平均人数	45,966	45,133	45,443	43,640	42,845
学校支援	年間延人数	97,271	91,265	93,540	107,528	113,711
	1日平均人数	517	528	550	565	604
中学校	年間延人数	249,134	261,735	259,952	315,582	328,944
	1日平均人数	1,258	1,439	1,605	1,586	1,695

⑦ 【小・支援学校給食費】

	低学年	中学年	高学年
1食あたり	245円	250円	255円
1食あたり (牛乳除去)	187円	192円	197円

※令和4年8月29日～令和5年3月23日の期間について無償

⑧ 【中学校給食費】

	小盛	標準	大盛
1食あたり	300円	310円	330円
1食あたり (牛乳除去)	242円	252円	272円

3. 主な契約に関する事項

(単位:千円)

契約相手	契約金額等	内 容
堺 市	86,117	学校給食運営業務
登録業者	1,188,349	物資売買契約
輸送業者	91,520	物資配送契約
大阪府学校給食会	1,032,343	パン・牛乳・米飯の売買契約

#### 4. 役員会に関する事項

(理事会)

区分	開催日	議案	場所
第1回	令和4年 6月14日	<ul style="list-style-type: none"> <li>令和3年度公益財団法人堺市学校給食協会事業報告の認定について</li> <li>令和3年度公益財団法人堺市学校給食協会決算の認定について</li> <li>令和4年度第1回評議員会の招集について</li> <li>理事長の職務執行状況報告について</li> </ul>	持ち回り
第2回	令和5年 3月2日	<ul style="list-style-type: none"> <li>令和5年度公益財団法人堺市学校給食協会事業計画について</li> <li>令和5年度公益財団法人堺市学校給食協会予算について</li> <li>資金調達及び設備投資の見込みについて</li> <li>令和4年度臨時評議員会の招集について</li> <li>理事長の職務執行状況報告について</li> <li>公益財団法人堺市学校給食協会事務所移転について</li> </ul>	給食協会 会議室

(評議員会)

区分	開催日	議案	場所
第1回	令和4年 6月30日	<ul style="list-style-type: none"> <li>令和4年度公益財団法人堺市学校給食協会評議員の選任について</li> <li>令和4年度公益財団法人堺市学校給食協会理事の選任について</li> <li>令和3年度公益財団法人堺市学校給食協会決算の認定について</li> <li>令和3年度公益財団法人堺市学校給食協会事業報告について</li> </ul>	持ち回り
臨時	令和5年 3月28日	<ul style="list-style-type: none"> <li>公益財団法人堺市学校給食協会理事長等の報酬等に関する規程改定案の承認について</li> </ul>	持ち回り

(監査)

開催日	場所	監査範囲
令和4年 6月 1日	給食協会 理事長室	令和3年度 2～3月分 令和3年度 決算監査
11月 2日	〃	令和4年度 4～6月分
令和5年 1月11日	〃	令和4年度 7～9月分
3月23日	〃	令和4年度 10～12月分

## 5. 各種委員会、研修会及び業者視察 等

### (1) 物資選定委員会

回数	開催日	場所	選定月
第1回	令和4年 4月26日	堺市立榎文化会館	小学校：令和4年6・7月月分 中学校：令和4年8・9・10月分
第2回	7月5日	堺市立榎文化会館	小学校：令和4年8・9・10月分 中学校：令和4年11・12月分
第3回	10月4日	堺市立榎文化会館	小学校：令和4年11・12月分 中学校：令和5年1・2月分
第4回	12月2日	堺市立榎文化会館	小学校：令和5年1・2月分 中学校：令和5年3月分
第5回	令和5年 1月31日	堺市立榎文化会館	小学校：令和5年3月分 中学校：令和5年4・5月分
第6回	3月1日	堺市立榎文化会館	小学校：令和5年4・5月分 中学校：令和5年6・7月分

### (2) 物資納入業者選定委員会

開催日	場所	審査内容
令和5年3月9日	給食協会 会議室	新規業者審査

### (3) その他、委員会・研修会等への参加状況

会議の名称	開催日	場所
学校給食事務説明会	令和4年4月7日	堺市役所本館 地下1階 地下会議室
人権教育セミナー	令和4年7月29日	堺市立人権ふれあいセンター 2階
アレルギー会議	令和4年6月17日 令和4年10月11日 令和5年2月27日	堺市役所本館 地下1階 地下会議室1 堺市役所本館 地下1階 地下会議室1 堺市役所本館 地下1階 地下会議室B
大阪府学校給食用物資 運営委員会	令和4年11月18日	大阪赤十字会館

### (4) 研修会等の開催状況

研修会の名称	対象者	開催日	場所
学校給食物資の衛生管理 に関する研修会	全業者	令和4年8月2日	堺市立榎文化会館
学校給食物資の入札に関 する説明会	野菜業者	令和4年9月9日	堺市立榎文化会館

※4月に全業者を対象として、研修会資料を配布し、衛生管理の周知徹底を行った。



## (5) 登録業者及び製造工場の視察

視 察 日	業 者	所 在 地
令和4年7月26日	株式会社大和商会	堺市北区東三国ヶ丘町5-4-15
	堺中央青果株式会社	堺市堺区一条通り12-5
令和4年8月9日	株式会社蔬菜四番	大阪市福島区野田1-1-86
令和4年8月12日	丸進食品株式会社	大阪狭山市茱萸木5-657-1
	株式会社萬野総本店	羽曳野市向野2-9-5
令和4年8月18日	大阪太平商事株式会社	堺市中区平井202-1
	株式会社北庄	柏原市清州2-3-23
令和4年8月22日	株式会社カゴモト	豊中市大黒町1-1-5
令和4年8月24日	東大阪こばやし精肉卸問屋	東大阪市瓜生堂1-15-12

## 6. 経営指標等の推移

(金額単位：千円)

事 業 年 度	平成30年度	平成31年度	令和2年度	令和3年度	令和4年度
① 主な財務指標					
当期収入合計	2,232,257	2,123,050	2,176,303	2,343,252	2,397,592
当期支出合計	2,216,927	2,117,791	2,158,817	2,367,652	2,403,355
当期収支差額	15,330	5,259	17,486	△24,400	△5,763
次期繰越収支差額	53,002	58,261	75,747	51,347	45,584
資産合計	242,599	99,168	358,316	262,019	276,019
負債合計 (うち借入金)	187,597 (-)	38,908 (-)	280,569 (-)	208,672 (-)	228,435 (-)
正味財産	55,002	60,260	77,747	53,347	47,584
② 主な法人概要					
役員数(人)	5	5	5	5	5
役員報酬総額	4,771	4,762	4,321	4,310	4,371
職員数(人) 【民間派遣職員を含まない】	8	8	9	9	9
人件費総額	40,905	41,792	42,284	38,989	45,321
③ 堺市との取引					
運営補助金収入	0	0	0	0	0
受託収入	88,581	90,402	92,823	89,133	86,117
その他	4,100	2,944	1,630	1,487	1,380
合 計	92,681	93,346	94,453	90,620	87,497

④ 事業別の状況						
小学校	事業支出	2,052,452	1,945,367	1,988,692	2,183,580	2,207,625
給食事業	事業収入	2,062,246	1,948,467	1,998,393	2,153,870	2,207,528
中学校	事業支出	77,134	81,125	83,347	98,633	102,469
給食事業	事業収入	77,329	81,238	83,456	98,749	102,567
中学校	支出額	2,487	1,770	1,089	973	755
補食給食事業	収入額	2,487	1,770	1,089	973	755
高等学校	支出額	1,613	1,174	541	514	625
補食給食事業	収入額	1,613	1,174	541	514	625
管理費等	支出額	87,503	88,261	85,954	84,860	88,339
	収入額	88,581	90,402	92,823	89,133	86,117

## 7. 食品検査実施状況

検査内容	回数
〇157検査	3,001回
ヒスタミン検査	499回
放射能検査	12回
異物検査	66回

## 8. 食育活動

学校給食における、食育の一環として食に関する指導の「生きた教材」として地域の産業等に関する理解を深めるとともに、それらの生産に携わる者の努力や食への感謝の念を育み、食育という観点からも、郷土の食材を知り、美味しく食することで、健康について考え、郷土を大切に、自分を大切にすることを通じて学校教育の充実発展に寄与することが必要であると考え、以下の食育活動を通じて地産地消の推進を図った。（親子料理教室・醤油製造工場見学（大醬）についても計画していたが、新型コロナウイルス感染症拡大防止の観点から、今年度は実施せず。）

### （1）たまねぎの栽培（苗植えから収穫まで学校で体験）

#### 【参加校及び実施人数】

学 校	区 域	対 象 学 年	苗の配布数
五箇荘東小学校	北区域	1年生（3クラス）	300本
新金岡小学校	北区域	5年生（3クラス）	400本
金岡小学校	北区域	5年生（5クラス）	350本
さつき野小学校	東・美原区域	3年生（2クラス）	200本
登美丘東小学校	東・美原区域	支援学級	100本

登美丘南小学校	東・美原区域	支援学級	130本
少林寺小学校	堺区域	4年生(1クラス)・支援学級	80本
大仙小学校	堺区域	2年生(2クラス)	90本
市小学校	堺区域	支援学級	100本
福泉小学校	西区域	支援学級	50本
浜寺東小学校	西区域	5年生(2クラス)	380本
深井西小学校	中区域	支援学級	70本
西陶器小学校	中区域	2年生(2クラス)	400本
東百舌鳥小学校	中区域	委員会	400本
深阪小学校	中区域	1年生(2クラス)	200本
福泉中央小学校	南区域	6年生(2クラス)	100本
新檜尾台小学校	南区域	1年生(2クラス) 2年生(2クラス) 3年生(2クラス)	400本
桃山台小学校	南区域	4年生(1クラス)	140本
若松台小学校	南区域	支援学級	50本
原山ひかり小学校	南区域	1年生(2クラス) 2年生(2クラス)	90本 180本
宮山台小学校	南区域	1年生(2クラス) 2年生(2クラス)	400本
殿馬場中学校	中学校	支援学級	30本
南八下中学校	中学校	支援学級	200本
美原西中学校	中学校	支援学級	50本
陵西中学校	中学校	支援学級	400本
大浜中学校	中学校	支援学級	200本
浜寺南中学校	中学校	支援学級	40本
深井中学校	中学校	支援学級	30本
合計	28校	39クラス+支援学級+委員会	5,560本

(2) さつまいもの栽培(苗植えから収穫まで学校で体験)

【参加校及び実施人数】

学 校	区 域	対 象 学 年	苗の配布数
新金岡東小学校	北区域	6年生(1クラス)・支援学級	62本
新金岡小学校	北区域	2年生(2クラス)	50本
金岡小学校	北区域	1年生(5クラス)	100本
五箇荘東小学校	北区域	2年生(3クラス)	120本
西百舌鳥小学校	北区域	支援学級	30本

大泉小学校	北区域	1年生(1クラス) 2年生(1クラス)	50本
美原北小学校	東・美原区域	2年生(3クラス)	100本
さつき野小学校	東・美原区域	1年生(2クラス) 2年生(2クラス)	100本
日置荘小学校	東・美原区域	3年生(3クラス)	50本
登美丘東小学校	東・美原区域	支援学級	50本
登美丘南小学校	東・美原区域	支援学級	100本
市小学校	堺区域	支援学級	20本
少林寺小学校	堺区域	4年生(1クラス)+支援学級	40本
錦西小学校	堺区域	1年生(1クラス) 2年生(2クラス)	95本
浅香山小学校	堺区域	2年生(3クラス)	60本
福泉東小学校	西区域	2年生(1クラス)	40本
福泉小学校	西区域	支援学級	50本
浜寺東小学校	西区域	支援学級	100本
深井小学校	中区域	支援学級	50本
深井西小学校	中区域	支援学級	40本
西陶器小学校	中区域	1年生(2クラス) 2年生(2クラス)	150本
福泉中央小学校	南区域	1年生(3クラス)	100本
原山ひかり小学校	南区域	1年生(2クラス) 2年生(2クラス)	160本
赤坂台小学校	南区域	1年生(2クラス)・支援学級	100本
新檜尾台小学校	南区域	1年生(2クラス) 2年生(2クラス)	100本
槇塚台小学校	南区域	5年生(2クラス)	50本
若松台小学校	南区域	2年生(2クラス)	45本
宮山台小学校	南区域	1年生(2クラス) 2年生(2クラス)	100本
桃山台小学校	南区域	4年生(1クラス)	50本
大浜中学校	中学校	支援学級	30本
美原西中学校	中学校	支援学級	50本
南八下中学校	中学校	支援学級	100本
浜寺南中学校	中学校	支援学級	20本
陵西中学校	中学校	支援学級	50本
殿馬場中学校	中学校	1年生(2クラス)	100本
野田中学校	中学校	園芸部の活動	40本
合計	36校	59クラス+支援学級+園芸部	2,552本

(3) しいたけの栽培

【参加校及び実施人数】

学 校	区 域	対 象 学 年	参加人数
美原西小学校	東・美原区域	4年生 (1クラス)	28名
大浜中学校	中学校	1年生 (支援学級)	8名
合 計	2校	1クラス+支援学級	36名

(4) 出前授業 (梅・豆)

【参加校及び実施人数】

学 校	区 域	対 象 学 年	参加人数
登美丘東小学校	東・美原区域	5年生 (2クラス)	69名
さつき野小学校	東・美原区域	6年生 (2クラス)	42名
三国丘小学校	堺区域	4年生 (4クラス)	155名
福泉中央小学校	南区域	6年生 (2クラス)	80名
合 計	4校	10クラス	346名

(5) こまつ菜収穫体験

【参加校及び実施人数】

実 施 日	学 校	区 域	対 象 学 年	参加人数
令和4年 10月28日	東深井小学校	中区域	3年生 (3クラス)	97名
11月18日	深井小学校	中区域	3年生 (3クラス)	83名
12月 1日	東百舌鳥小学校	中区域	3年生 (5クラス)	155名
令和5年 1月27日	浜寺昭和小学校	西区域	3年生 (3クラス)	77名
	合 計	4校	3年生 (14クラス)	412名