

令和 2 年度

事業報告書

自 令和 2 年 4 月 1 日

至 令和 3 年 3 月 3 1 日

公益財団法人堺市学校給食協会

I 法人の概要

1. 設立年月日

昭和22年2月「堺市学校給食組合」設立。昭和26年6月「堺市学校給食会」、昭和29年6月「堺市学校給食協会」と改称し、段階的組織強化が図られた。

昭和44年8月30日「財団法人堺市学校給食協会」として法人化された。

平成25年4月1日「公益財団法人堺市学校給食協会」と名称変更された。

2. 定款に定める目的

この法人は、学校教育活動の一環として行われている堺市立学校における学校給食の円滑な実施及びその充実発展に努め、学校給食における食育の推進を支援することにより、子どもの健全育成に寄与することを目的とする。

3. 定款に定める事業内容

この法人は、前条の目的を達成するために次の事業を行う。

- (1) 学校給食用物資の安定供給及び安全性確保、衛生管理に関する事業
- (2) 学校給食を通じた食育の推進及び支援に関する事業
- (3) 学校給食の普及充実に関する事業
- (4) その他この法人の目的を達成するために必要な事業

4. 事務所の所在地

堺市南区桃山台1丁23番1号（電話番号 072-297-5001）

5. 役員等に関する事項

(理事・監事)

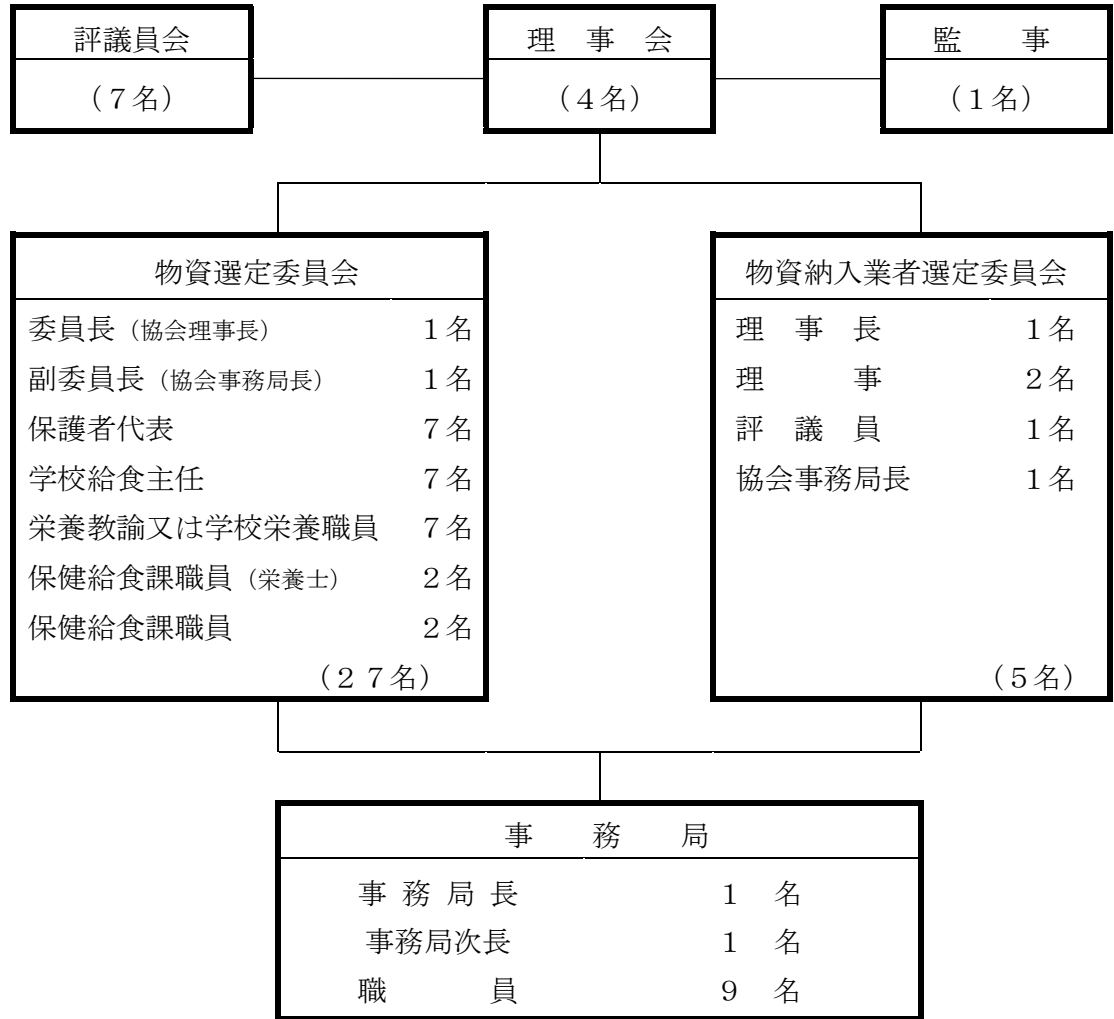
役職	氏名	常勤・非常勤の別	担当職務・現職等
理事長	河村 秀之	常勤	学校給食協会役員
理事	林 昭嘉	非常勤	林企業経営研究所会長
理事	江里口 幸子	非常勤	堺市立北八下小学校長
理事	山本 洋一	非常勤	元堺市立小学校長
監事	落合 明男	非常勤	公認会計士

(評議員)

役職	氏名	現職等
評議員	堀内 義行	元堺市職員
評議員	山崎 知	堺市PTA協議会役員
評議員	寺田 健一	堺市教育委員会 学校管理部保健給食課長
評議員	馬渡 尚子	堺市立美原北小学校長
評議員	宇野 佳子	元大阪府立大学高等教育推進機構非常勤講師
評議員	小山 久子	大阪芸術大学芸術学部初等芸術教育学科特任教授
評議員	雑賀 増夫	元堺市立小学校長

6. 職員等に関する事項

(1) 組織図



(2) 職員の状況

区分	職員数
常勤	7名
非常勤	2名
民間派遣職員	2名
合計	11名

II 事業の状況

1. 事業期間 令和2年4月1日 から 令和3年3月31日

2. 給食実施状況

①小学校 92校

【給食月別実施期間・回数及び実施人数】

月	実施期間	実施回数	人数			
			低学年	中学年	高学年	合計
4	4/13 ~ 5/12	0	0	0	0	0
5	5/13 ~ 6/12	0	0	0	0	0
6	6/15 ~ 7/1	13	170,495	184,882	238,286	593,663
7	7/2 ~ 7/17	12	161,592	170,682	219,982	552,256
8	7/20 ~ 8/26	16	215,370	227,305	285,237	727,912
9	8/27 ~ 9/30	23	309,621	325,038	416,915	1,051,574
10	10/1 ~ 10/30	22	288,513	305,588	393,632	987,733
11	11/2 ~ 11/27	18	232,846	246,921	314,272	794,039
12	11/30 ~ 12/23	18	242,285	254,540	325,324	822,149
1	12/24 ~ 2/1	18	242,511	255,218	329,095	826,824
2	2/2 ~ 3/1	18	242,566	255,531	329,211	827,308
3	3/2 ~ 3/25	17	229,138	240,655	299,209	769,002
2年度	年間回数及び人数	175	2,334,937	2,466,360	3,151,163	7,952,460
	1日平均人数		13,342	14,093	18,007	45,443

※7/20~8/26は、簡易給食期間となります。

②支援学校 支援学校 2校 支援学校分校 1校 計 3校

【給食月別実施期間・回数及び実施人数】

月	実施期間	実施回数	人数			
			低学年	中学年	高学年	合計
4	4/13 ~ 5/12	0	0	0	0	0
5	5/13 ~ 6/12	0	0	0	0	0
6	6/15 ~ 6/26	10	745	670	4,309	5,724
7	6/29 ~ 7/17	15	1,140	1,005	6,464	8,609
8	7/20 ~ 8/6	12	919	792	4,782	6,493
9	8/28 ~ 9/30	22	1,694	1,457	9,404	12,555
10	10/1 ~ 10/30	22	1,499	1,327	8,522	11,348
11	11/2 ~ 11/26	17	1,294	1,101	7,125	9,520
12	11/27 ~ 12/21	17	1,232	1,055	6,721	9,008
1	12/22 ~ 1/27	17	1,273	1,110	7,238	9,621
2	1/28 ~ 2/22	17	1,258	1,105	7,084	9,447
3	2/24 ~ 3/25	21	1,540	1,340	8,335	11,215
2年度	年間回数及び人数	170	12,594	10,962	69,984	93,540
	1日平均人数		74	64	412	550

※7/20~8/6は、簡易給食期間となります。

③中学校 43校

【給食月別実施期間・回数及び実施人数】

月	実施期間	実施回数	人数			
			小盛	標準	大盛	合計
4	4/9 ~ 4/30	0	0	0	0	0
5	5/1 ~ 5/29	0	0	0	0	0
6	6/1 ~ 6/30	12	5,203	12,430	3,985	21,618
7	7/1 ~ 7/17	13	5,476	12,890	4,149	22,515
8	8/26 ~ 8/31	4	1,970	4,207	1,345	7,522
9	9/1 ~ 9/30	20	9,621	19,761	6,717	36,099
10	10/1 ~ 10/30	22	10,015	20,106	6,693	36,814
11	11/2 ~ 11/30	19	9,086	17,583	6,169	32,838
12	12/1 ~ 12/25	19	6,710	12,856	4,563	24,129
1	1/7 ~ 1/29	16	8,169	15,551	5,769	29,489
2	2/1 ~ 2/26	18	8,800	16,550	6,294	31,644
3	3/1 ~ 3/25	19	4,685	8,988	3,611	17,284
2	年間回数及び人数	162	69,735	140,922	49,295	259,952
年度	1日平均人数		430	870	304	1,605

④小・支援学校

【パン・米飯・牛乳の実施人数】

月	低学年	中学年	高学年	計	
4	パン	0	0	0	
	米飯	0	0	0	
	牛乳	0	0	0	
5	パン	0	0	0	
	米飯	0	0	0	
	牛乳	0	0	0	
6	パン	83,282	92,685	121,370	297,337
	米飯	74,642	78,776	103,775	257,193
	牛乳	156,214	169,437	223,204	548,855
7	パン	178,049	187,882	242,492	608,423
	米飯	106,254	112,076	147,282	365,612
	牛乳	281,271	296,412	386,399	964,082
8	パン	232,328	244,334	315,698	792,360
	米飯	187,394	196,405	256,757	640,556
	牛乳	415,075	435,336	567,493	1,417,904
9	パン	113,573	120,139	156,542	390,254
	米飯	176,439	186,776	245,612	608,827
	牛乳	286,730	303,126	398,588	988,444

月	低学年	中学年	高学年	計	
11	パン	101,845	106,604	140,308	348,757
	米飯	145,887	155,639	199,673	501,199
	牛乳	244,907	258,962	337,020	840,889
12	パン	101,094	106,101	137,680	344,875
	米飯	156,073	163,932	214,013	534,018
	牛乳	254,246	266,660	348,585	869,491
1	パン	80,970	84,737	111,738	277,445
	米飯	122,251	128,863	168,948	420,062
	牛乳	200,926	210,908	278,183	690,017
2	パン	101,782	107,173	140,914	349,869
	米飯	142,114	149,545	195,803	487,462
	牛乳	241,140	253,484	333,694	828,318
3	パン	93,120	97,941	125,852	316,913
	米飯	150,807	158,041	198,685	507,533
	牛乳	241,155	252,738	321,675	815,568
計	パン	1,086,043	1,147,596	1,492,594	3,726,233
	米飯	1,261,861	1,330,053	1,730,548	4,322,462
	牛乳	2,321,664	2,447,063	3,194,841	7,963,568

⑤ 殿馬場中学校夜間学級 ・ 堺高等学校定時制課程
【給食回数及び実施人数】

学 校	年間実施回数	年間延人数	1日平均人数
殿馬場中学校夜間学級	176	8,720	50
堺高等学校定時制課程	108	4,593	43

⑥ 【年度別給食実施人数】

		28年度	29年度	30年度	31年度	令和2年度
小学校	年間延人数	8,983,910	8,959,634	8,871,490	8,033,644	7,952,460
	1日平均人数	47,284	46,423	45,966	45,133	45,443
学 校 支 援	年間延人数	—	97,321	97,271	91,265	93,540
	1日平均人数	—	518	517	528	550
中学校	年間延人数	115,161	251,935	249,134	261,735	259,952
	1日平均人数	1,252	1,272	1,258	1,439	1,605

⑦ 【小・支援学校給食費】

令和2年6月15日～令和2年7月17日、令和2年11月1日～令和3年3月25日

	低学年	中学年	高学年
1食あたり	245円	250円	255円
1食あたり (牛乳除去)	187円	192円	197円

※令和2年7月20日～令和2年10月30日の期間について無償

⑧ 【中学校給食費】

	小 盛	標 準	大 盛
1食あたり	300円	310円	330円
1食あたり (牛乳除去)	242円	252円	272円

3. 主な契約に関する事項

(単位:千円)

契 約 相 手	契 約 金 額 等	内 容
堺 市	92,823	学校給食運営業務
登 録 業 者	1,107,658	物資売買契約
輸 送 業 者	76,739	物資配送契約
大阪府学校給食会	971,544	パン・牛乳・米飯の売買契約

4. 役員会に関する事項

(理事会)

区分	開催日	議 案	場 所
第1回	令和2年 6月9日	<ul style="list-style-type: none"> 平成31年度公益財団法人堺市学校給食協会事業報告の認定について 平成31年度公益財団法人堺市学校給食協会決算の認定について 公益財団法人堺市学校給食協会重要な使用人の選任について 令和2年度第1回評議員会の招集について 理事長の職務執行状況報告について 	持ち回り
臨時	令和2年 7月28日	<ul style="list-style-type: none"> 臨時評議員会の招集について 	持ち回り
第2回	令和3年 3月25日	<ul style="list-style-type: none"> 令和3年度公益財団法人堺市学校給食協会事業計画について 令和3年度公益財団法人堺市学校給食協会予算について 資金調達及び設備投資の見込みについて 理事長の職務執行状況報告について 	持ち回り

(評議員会)

区分	開催日	議 案	場 所
第1回	令和2年 6月25日	<ul style="list-style-type: none"> 令和2年度公益財団法人堺市学校給食協会評議員の選任について 令和2年度公益財団法人堺市学校給食協会理事の選任について 平成31年度公益財団法人堺市学校給食協会決算の認定について 平成31年度公益財団法人堺市学校給食協会事業報告について 	持ち回り
臨時	令和2年 8月1日	<ul style="list-style-type: none"> 令和2年度公益財団法人堺市学校給食協会評議員の選任について 	持ち回り

(監 査)

開 催 日	場 所	監 査 範 囲
令和2年 6月 2日	給食協会 会議室	平成31年度 2～3月分 平成31年度 決算監査
11月 9日	〃	令和2年度 4～6月分
12月 7日	〃	令和2年度 7～10月分
令和3年 2月19日	〃	令和2年度 11～1月分

5. 各種委員会、研修会及び業者視察等

(1) 物資選定委員会

回数	開催日	場所	選定月
第1回	中止	-	-
第2回	令和2年 7月15日	堺市立榑文化会館	小学校：令和2年6月～10月分 中学校：令和2年8月～12月分
第3回	10月6日	堺市立榑文化会館	小学校：令和2年11・12月分 中学校：令和3年1・2月分
第4回	12月1日	堺市立榑文化会館	小学校：令和3年1・2月分 中学校：令和3年3月分
第5回	令和3年 2月2日	書面開催	小学校：令和3年3月分 中学校：令和3年4・5月分
第6回	3月4日	堺市立榑文化会館	小学校：令和3年4・5月分 中学校：令和3年6・7月分

(2) その他、委員会・研修会等への参加状況

会議の名称	開催日	場所
アレルギー会議	令和2年8月6日	堺市役所本館地下1階会議室
	令和2年10月8日	堺市役所高層館9階会議室
	令和3年3月10日	堺市役所本館地下1階会議室

(3) 研修会等の開催状況

- ・学校給食物資の衛生管理に関する研修会を全業者対象に実施
(春および夏に、研修会資料を配布し、衛生管理の周知徹底を行った)

6. 経営指標等の推移

(金額単位：千円)

事業年度	平成28年度	平成29年度	平成30年度	平成31年度	令和2年度
① 主な財務指標					
当期収入合計 (資金ベース)	2,204,774	2,259,024	2,232,257	2,123,050	2,176,303
当期支出合計 (資金ベース)	2,206,645	2,266,147	2,221,190	2,117,697	2,158,373
当期収支差額 (資金ベース)	△1,871	△7,123	11,067	5,353	17,930
次期繰越収支差額 (資金ベース)	60,529	53,406	56,377	61,730	79,660
資産合計	281,928	250,768	242,599	99,168	358,316
負債合計 (うち借入金)	226,401 (-)	211,096 (-)	187,597 (-)	38,908 (-)	280,569 (-)
正味財産	55,527	39,672	55,002	60,260	77,747
② 主な法人概要					
役員数 (人)	5	5	5	5	5
役員報酬総額	4,803	4,751	4,771	4,762	4,321
職員数 (人) 【民間派遣職員を含まない】	9	8	8	8	9
人件費総額	42,587	43,510	40,905	41,792	42,284

③ 堺市との取引						
運営補助金収入		0	0	0	0	0
受託収入		102,227	93,964	88,581	90,402	92,823
その他		4,621	4,341	4,100	2,944	1,630
合 計		106,848	98,305	92,681	93,346	94,453
④ 事業別の状況						
小学校 給食事業	事業支出	2,064,147	2,093,226	2,052,452	1,945,989	1,995,297
	事業収入	2,061,873	2,082,249	2,062,246	1,948,467	1,998,393
中学校 給食事業	事業支出	35,691	78,193	77,134	81,125	83,347
	事業収入	36,050	78,470	77,329	81,238	83,456
中学校 補食給食事業	支出額	2,802	2,580	2,487	1,770	1,089
	収入額	2,802	2,580	2,487	1,770	1,089
高等学校 補食給食事業	支出額	1,819	1,760	1,613	1,174	541
	収入額	1,819	1,760	1,613	1,174	541
管理費等	支出額	102,184	90,386	87,503	88,261	85,954
	収入額	102,227	93,964	88,581	90,402	92,823

7. 食品検査実施状況

検査内容	回数
〇157検査	2,497回
ヒスタミン検査	239回
放射能検査	23回
異物検査	105回

8. 食育活動

親子料理教室・たまねぎ及びさつまいもの栽培・醤油製造工場見学（大醬）・こまつ菜収穫体験を計画していたが、新型コロナウイルス感染症拡大防止のため、今年度は実施せず。