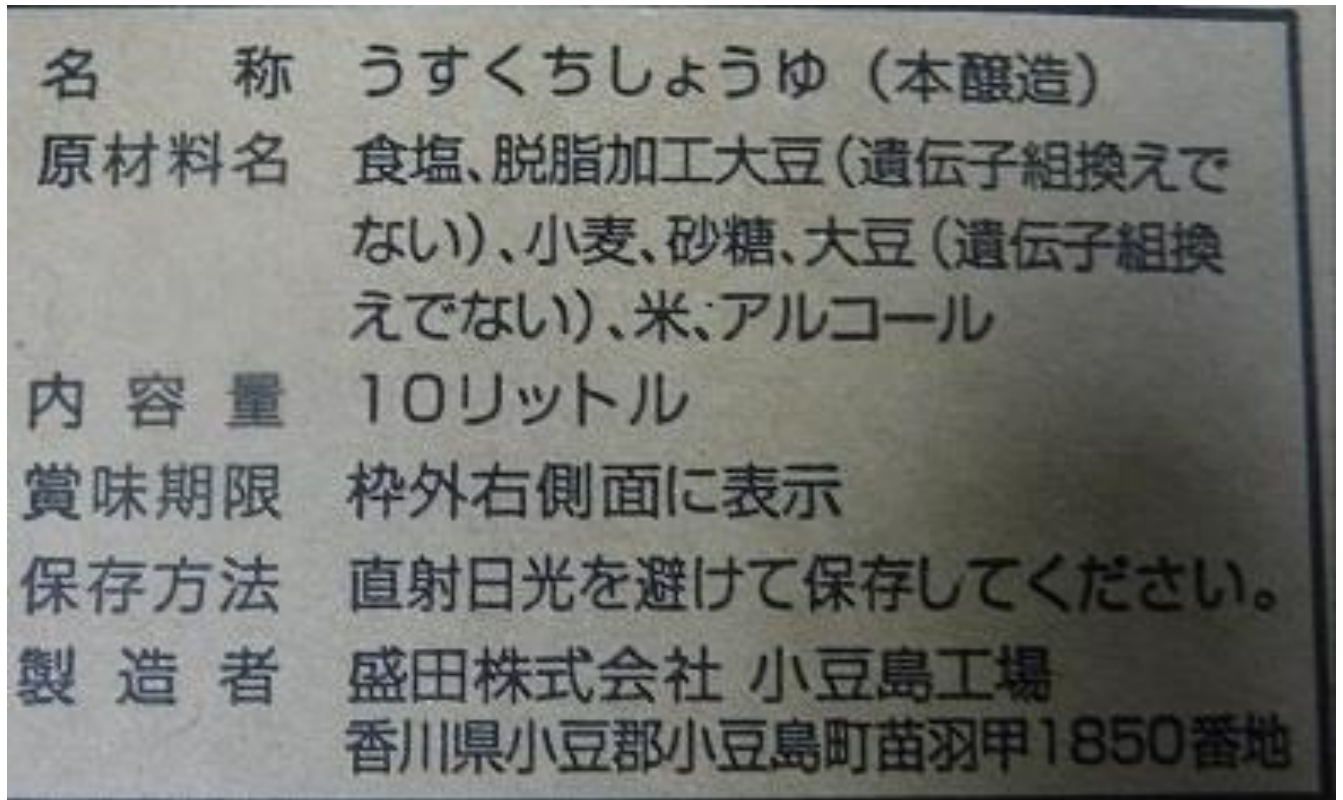


# 商品説明書 (除去食対応用)

使用区域：全て

商品名	淡口しょうゆ (10L) A A	保管条件	常温
納入業者 製造業者	公益財団法人大阪府学校給食会 盛田株式会社	包装の形態	フィルム(袋)
使用日	◆使用日は献立表でご確認ください。在庫の状況によりメーカーが変更となる場合があります。		
アレルギー表示対象項目 (27品目)	小麦、大豆		

商品画像

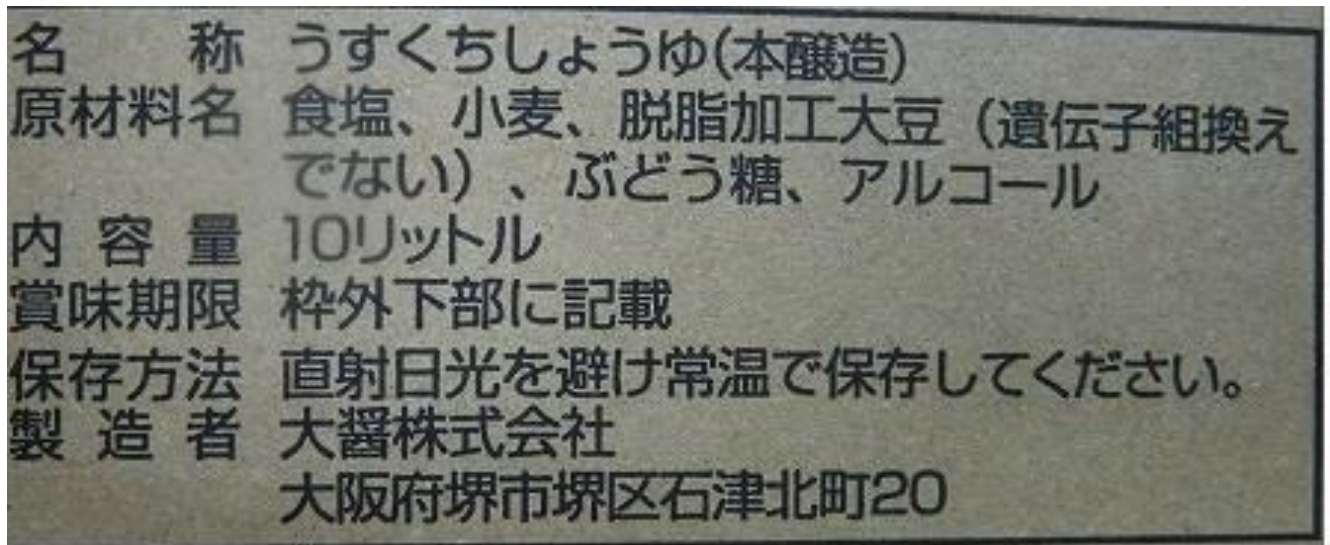


# 商品説明書 (除去食対応用)

使用区域：全て

商品名	淡口しょうゆ (10L) B B	保管条件	常温
納入業者 製造業者	公益財団法人大阪府学校給食会 大醬株式会社	包装の形態	フィルム(袋)
使用日	◆使用日は献立表でご確認ください。在庫の状況によりメーカーが変更となる場合があります。		
アレルギー表示対象項目 (27品目)	小麦、大豆		

商品画像



# 商品説明書 (除去食対応用)

使用区域：全て

商品名	淡口しょうゆ (10L) C C	保管条件	常温
納入業者 製造業者	公益財団法人大阪府学校給食会 ヒガシマル醤油株式会社	包装の形態	フィルム(袋)
使用日	◆使用日は献立表でご確認ください。在庫の状況によりメーカーが変更となる場合があります。		
アレルギー表示対象項目 (27品目)	小麦、大豆		

商品画像

名称	うすくちしょうゆ(本醸造)	内容量	10リットル
原材料名	食塩(国内製造)、小麦(国産)、脱脂加工大豆(遺伝子組換えでない)、大豆(遺伝子組換えでない)、ぶどう糖、小麦たんぱく、米/アルコール	賞味期限	左側面に記載
		保存方法	直射日光をさけ常温で保存
		開栓後の取扱	開栓後はコックをしめて冷蔵所または冷蔵庫に保存
		製造者	ヒガシマル醤油株式会社 兵庫県たつの市龍野町富永100-3

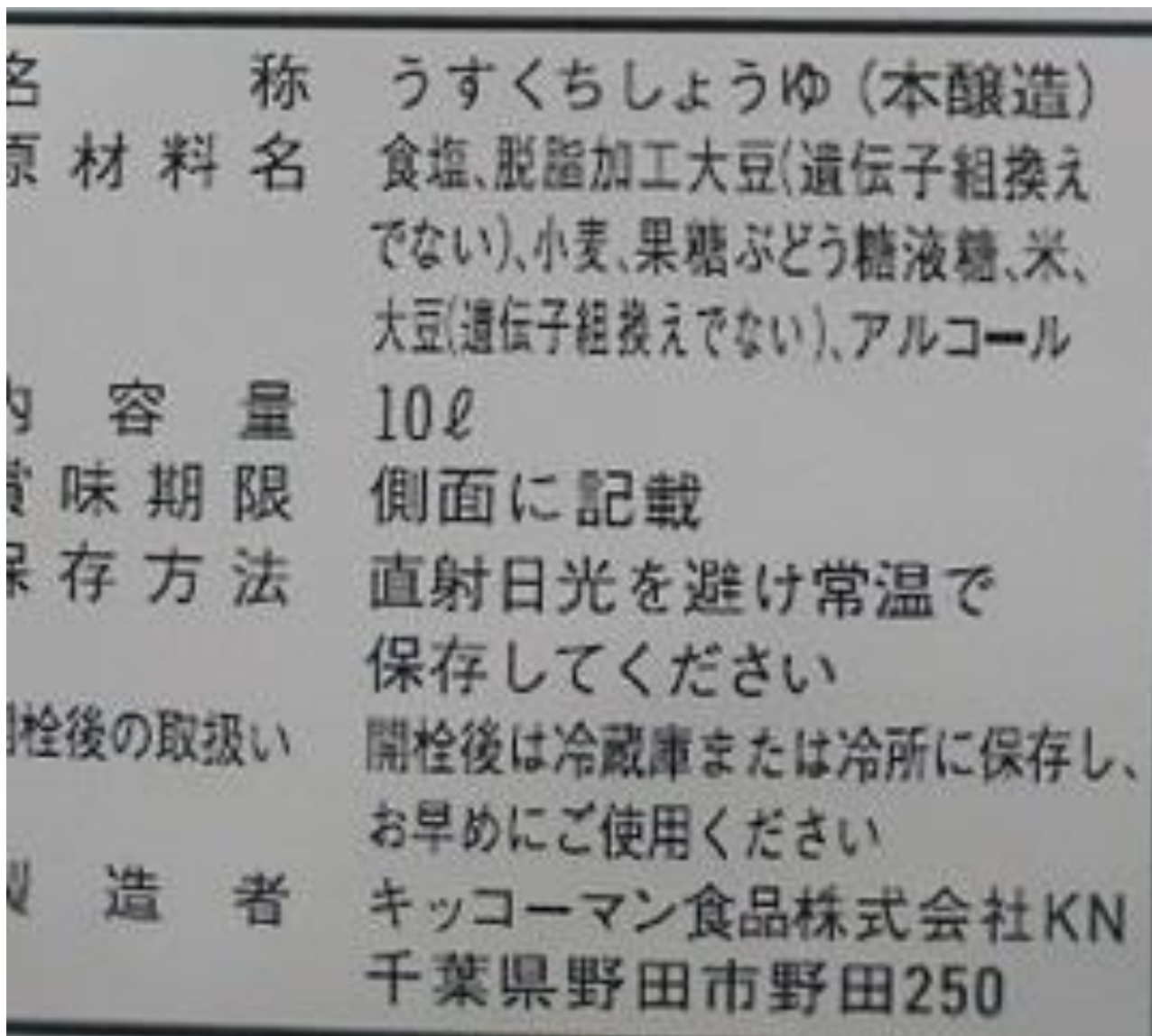
製造所 兵庫県たつの市龍野町富永288

# 商品説明書 (除去食対応用)

使用区域：全て

商品名	淡口しょうゆ (10L) Pうすくちしょうゆ 10LBIB	保管条件	常温
納入業者 製造業者	オーディーエー株式会社 キッコーマン食品株式会社	包装の形態	紙箱
使用日	◆使用日は献立表でご確認ください。在庫の状況によりメーカーが変更となる場合があります。		
アレルギー表示対象項目 (27品目)	小麦、大豆		

商品画像

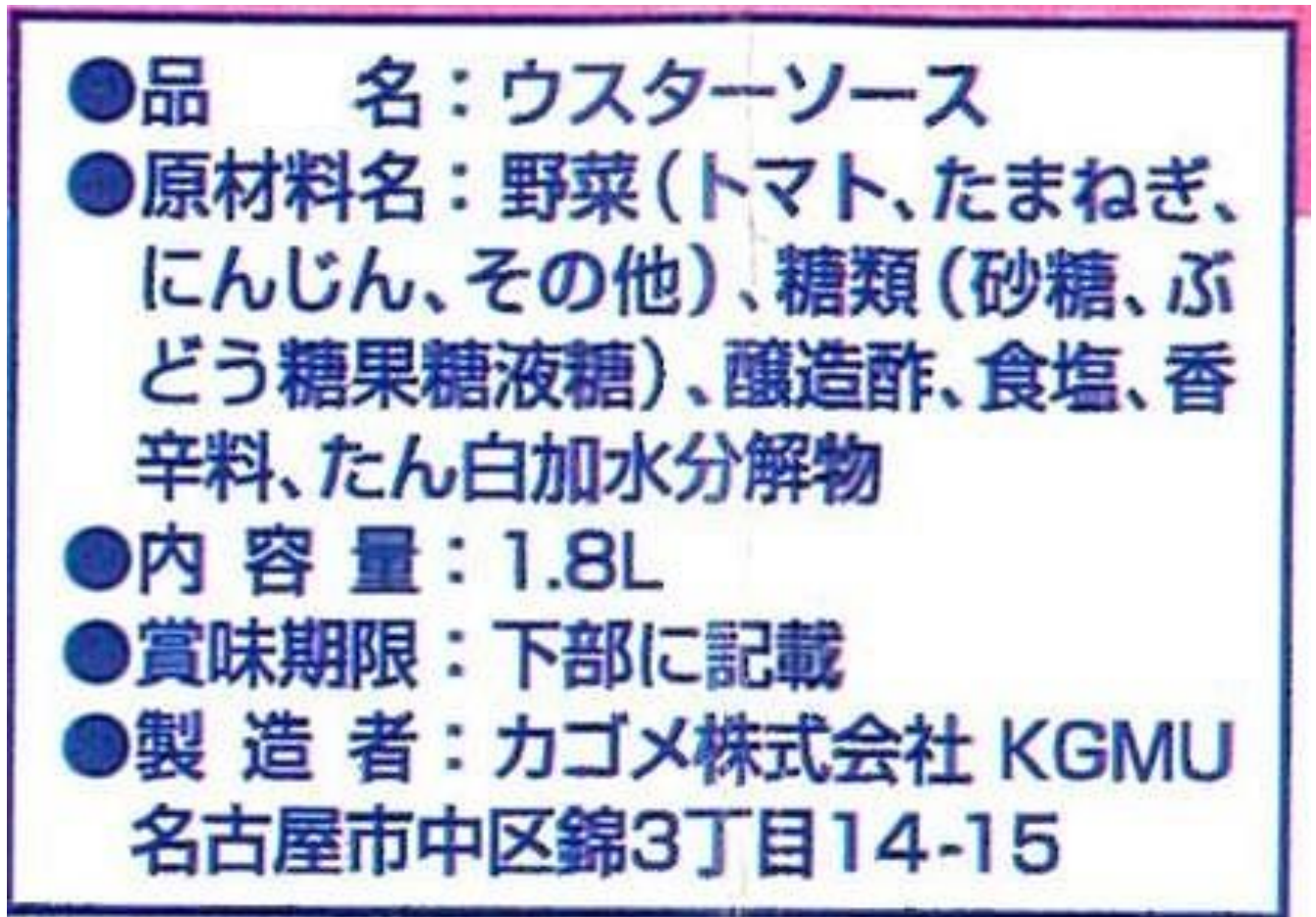


# 商品説明書 (除去食対応用)

使用区域：全て

商品名	ウスターソース B ウスターソースB	保管条件	常温
納入業者 製造業者	株式会社大和商会 カゴメ株式会社 KGMU	包装の形態	プラスチックボトル
使用日	◆使用日は献立表でご確認ください。在庫の状況によりメーカーが変更となる場合があります。		
アレルギー表示対象項目 (27品目)			

商品画像

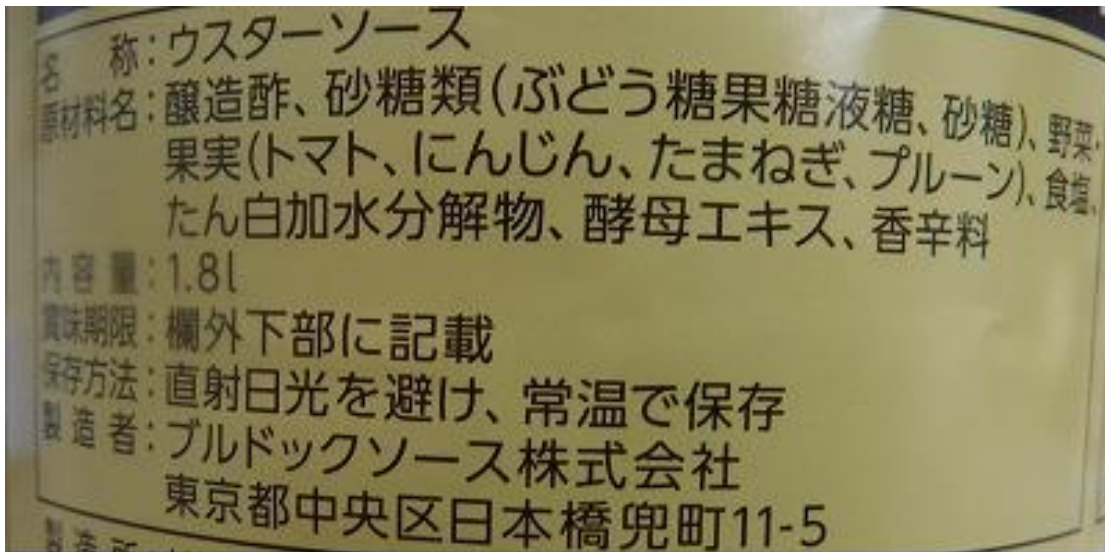


# 商品説明書 (除去食対応用)

使用区域：全て

商品名	ウスターソース	保管条件	常温
納入業者	公益財団法人大阪府学校給食会	包装の形態	プラスチックボトル
製造業者	ブルドックソース株式会社 鳩ヶ谷工場		
使用日	◆使用日は献立表でご確認ください。在庫の状況によりメーカーが変更となる場合があります。		
アレルギー表示対象項目 (27品目)			

商品画像



# 商品説明書 (除去食対応用)

使用区域：全て

商品名	ウスターソース ウスターソースGK	保管条件	常温
納入業者 製造業者	オーディエー株式会社 オリバーソース株式会社	包装の形態	プラスチックボトル
使用日	◆使用日は献立表でご確認ください。在庫の状況によりメーカーが変更となる場合があります。		
アレルギー表示対象項目 (27品目)			

商品画像

ウスターソースGK

CODE:3654

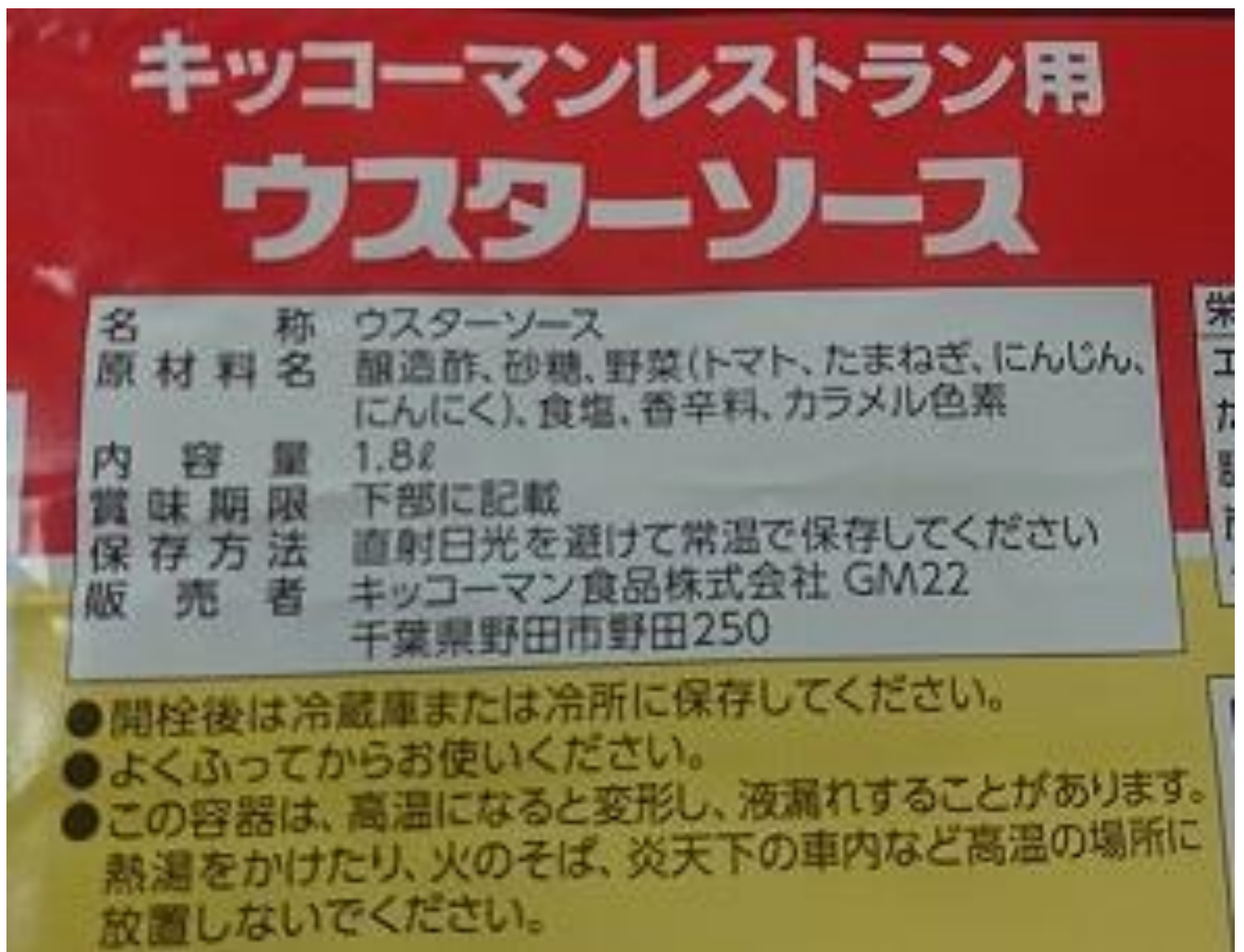
- 名称:ウスターソース
- 原材料名:醸造酢、砂糖類(砂糖・ぶどう糖果糖液糖)、野菜(トマト、たまねぎ)、食塩、たん白加水分解物、酵母エキス、香辛料
- 内容量:2.1kg
- 賞味期限:枠外下部に記載
- 保存方法:直射日光を避け常温で保存
- 製造者:オリバーソース株式会社  
神戸市中央区港島南町3-2-2

# 商品説明書 (除去食対応用)

使用区域：全て

商品名	ウスターソース レストラン用ウスターソース	保管条件	常温
納入業者 製造業者	オーディエー株式会社 キッコーマン食品株式会社	包装の形態	紙箱
使用日	◆使用日は献立表でご確認ください。在庫の状況によりメーカーが変更となる場合があります。		
アレルギー表示対象項目 (27品目)			

商品画像





# 商品説明書 (除去食対応用)

使用区域：全て

商品名	ガーリック (23g) ガーリック	保管条件	常温
納入業者 販売業者	株式会社大和商会 ハチ食品株式会社 HL	包装の形態	瓶
使用日	◆使用日は献立表でご確認ください。在庫の状況によりメーカーが変更となる場合があります。		
アレルギー表示対象項目 (27品目)			

商品画像

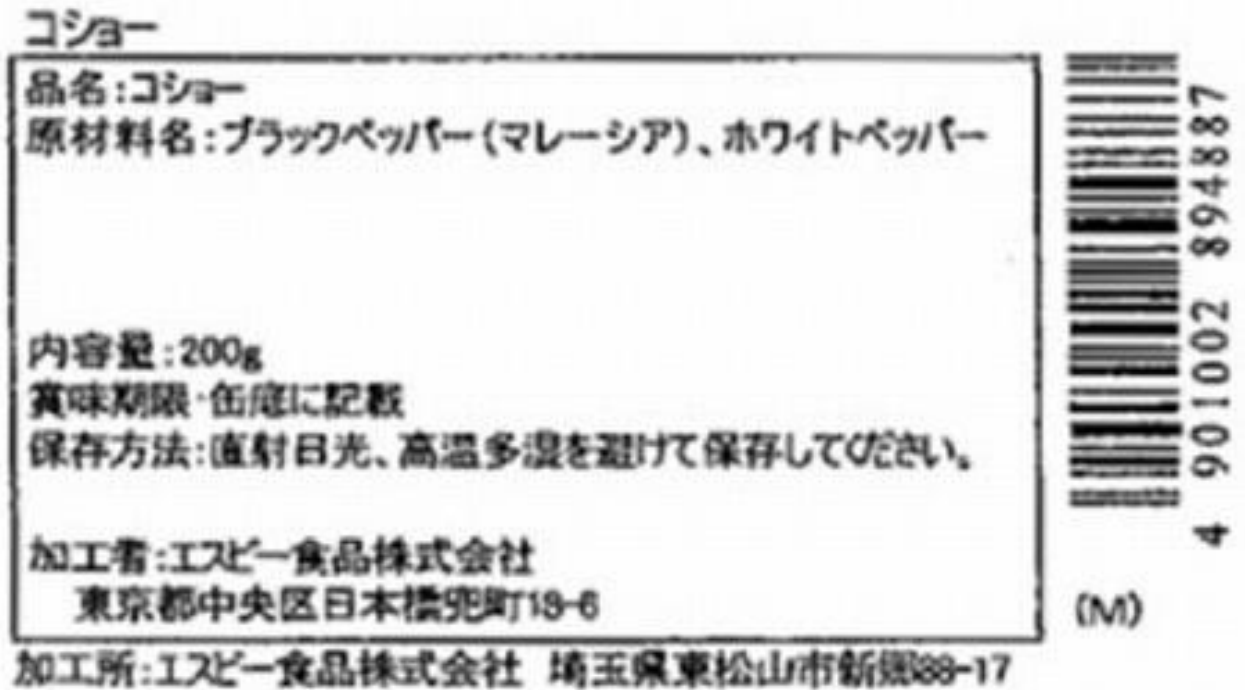


# 商品説明書 (除去食対応用)

使用区域：全て

商品名	こしょう (200g) こしょう	保管条件	常温
納入業者 製造業者	株式会社大和商会 エスビー食品株式会社	包装の形態	缶
使用日	◆使用日は献立表でご確認ください。在庫の状況によりメーカーが変更となる場合があります。		
アレルギー表示対象項目 (27品目)			

商品画像

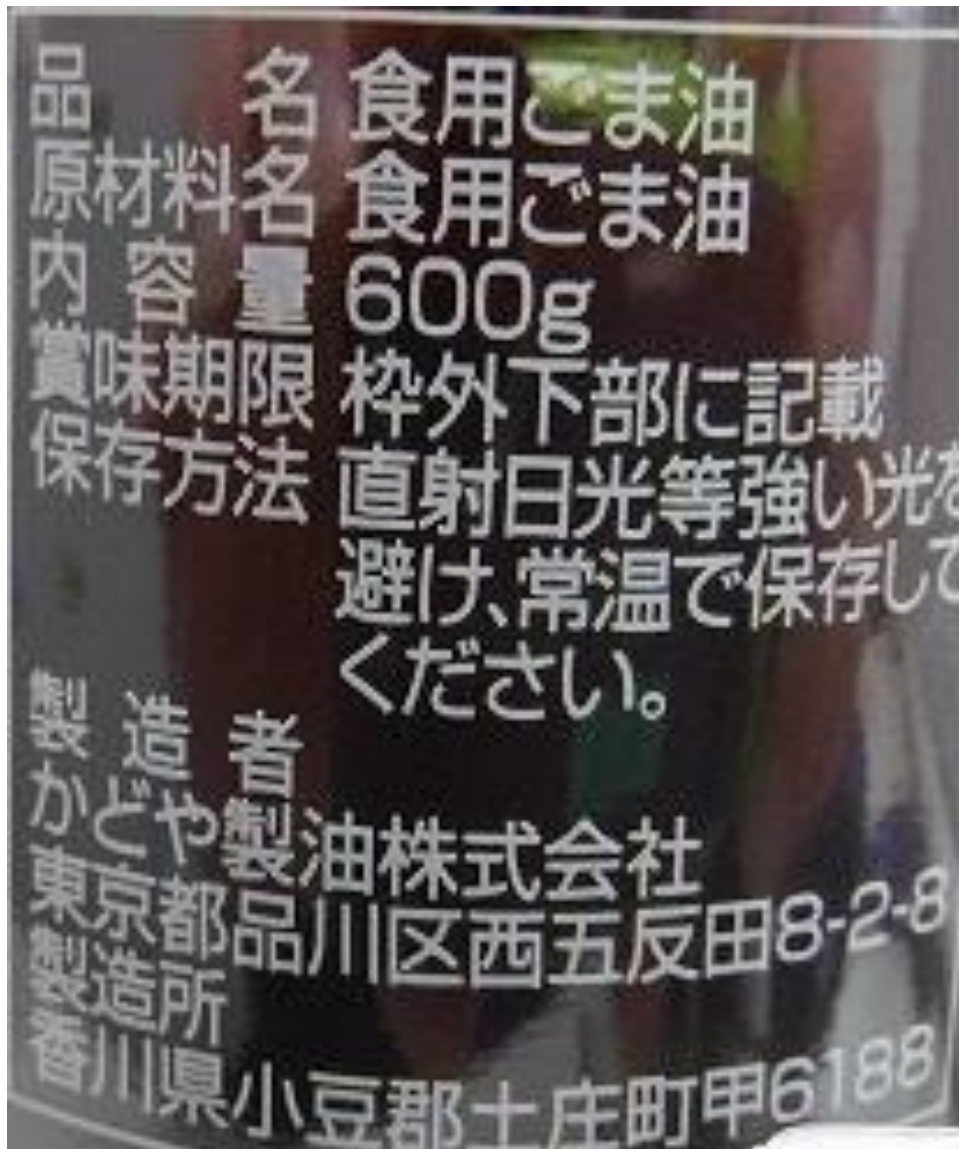


# 商品説明書 (除去食対応用)

使用区域：全て

商品名	ごま油	保管条件	常温
納入業者	公益財団法人大阪府学校給食会	包装の形態	プラスチックボトル
製造業者	かどや製油株式会社 小豆島工場		
使用日	◆使用日は献立表でご確認ください。在庫の状況によりメーカーが変更となる場合があります。		
アレルギー表示対象項目 (27品目)	ごま		

商品画像



商 品 説 明 書 (除去食対応用)

使用区域：全て

商 品 名	ごま油 600 g ごま油 (純正)	保管条件	常温
納入業者 製造業者	株式会社大和商会 九鬼産業株式会社	包装の形態	プラスチックボトル
使用日	◆使用日は献立表でご確認ください。在庫の状況によりメーカーが変更となる場合があります。		
アレルギー表示対象項目 (27品目)	ごま		

商品画像

名 称	食用ごま油
原材料名	食用ごま油
内 容 量	600g
賞味期限	
保存方法	直射日光を避け、 常温・暗所保存
製 造 者	〒510-0059 九鬼産業株式会社 三重県四日市市尾上町11番地

# 商品説明書 (除去食対応用)

使用区域：全て

商品名	砂糖 白砂糖	保管条件	常温
納入業者 製造業者	株式会社豊実 日新製糖株式会社 NW	包装の形態	フィルム(袋)
使用日	◆使用日は献立表でご確認ください。在庫の状況によりメーカーが変更となる場合があります。		
アレルギー表示対象項目 (27品目)			

商品画像



# 商品説明書 (除去食対応用)

使用区域：全て

商品名	砂糖	保管条件	常温
納入業者 販売業者	公益財団法人大阪府学校給食会 株式会社 パールエースW	包装の形態	フィルム(袋)
使用日	◆使用日は献立表でご確認ください。在庫の状況によりメーカーが変更となる場合があります。		
アレルギー表示対象項目 (27品目)			

商品画像

名 称	上白糖
原材料名	原料糖
内 容 量	1kg
保存方法	下記に記載
販 売 者	株式会社 パールエースW 東京都中央区日本橋堀留町 2丁目9番6号



4 523160 475762



お客様相談室 (平日 9:00~17:00)  
☎ 0120-310-673

●虫の侵入やにおい移りを防ぐため、密閉容器に入れて保存してください。

●砂糖は常温で長期保存が可能な食品ですので、賞味期限の記載はしておりません。

●乾燥により固まる場合がございますが品質には問題ありません。

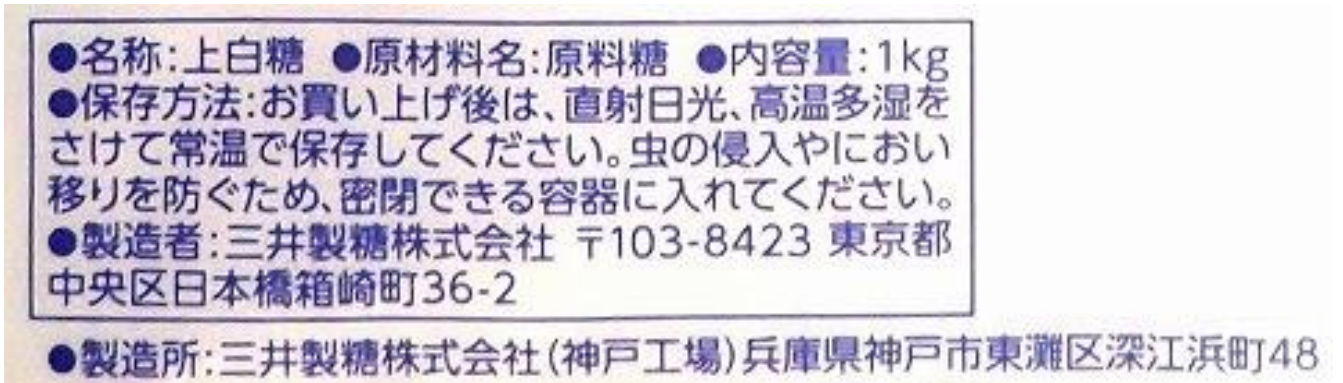
●まれに色のついた小さな粒がありますが、砂糖の結晶ですので安心してお使いください。

# 商品説明書 (除去食対応用)

使用区域：全て

商品名	砂糖A 砂糖A	保管条件	常温
納入業者 製造業者	株式会社大和商会 三井製糖株式会社	包装の形態	フィルム(袋)
使用日	◆使用日は献立表でご確認ください。在庫の状況によりメーカーが変更となる場合があります。		
アレルギー表示対象項目 (27品目)			

商品画像

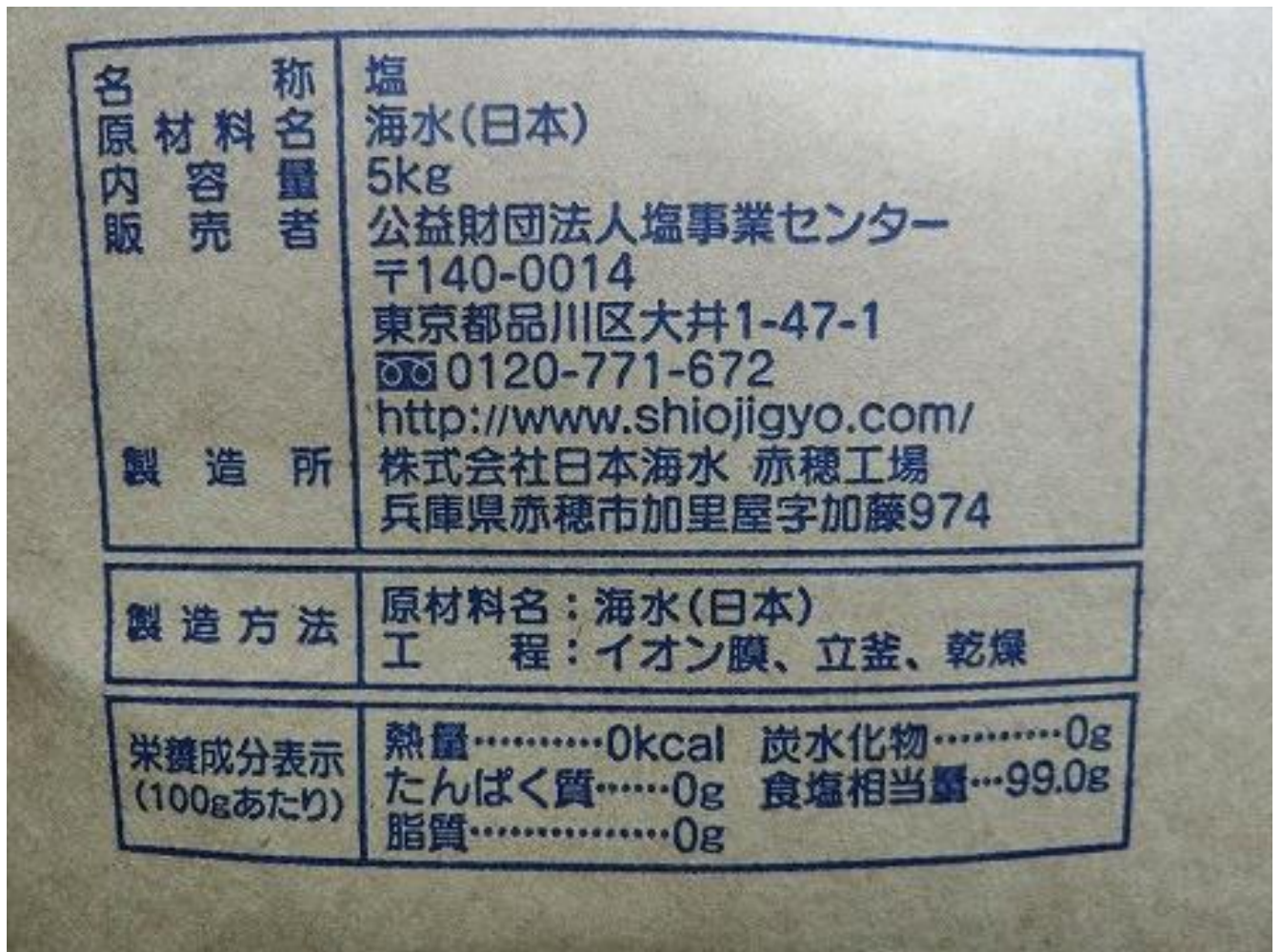


# 商品説明書 (除去食対応用)

使用区域：全て

商品名	塩 (5 kg)	保管条件	常温
納入業者	株式会社豊実	包装の形態	紙容器
製造業者	公益財団法人 塩事業センター		
使用日	◆使用日は献立表でご確認ください。在庫の状況によりメーカーが変更となる場合があります。		
アレルギー表示対象項目 (27品目)			

商品画像



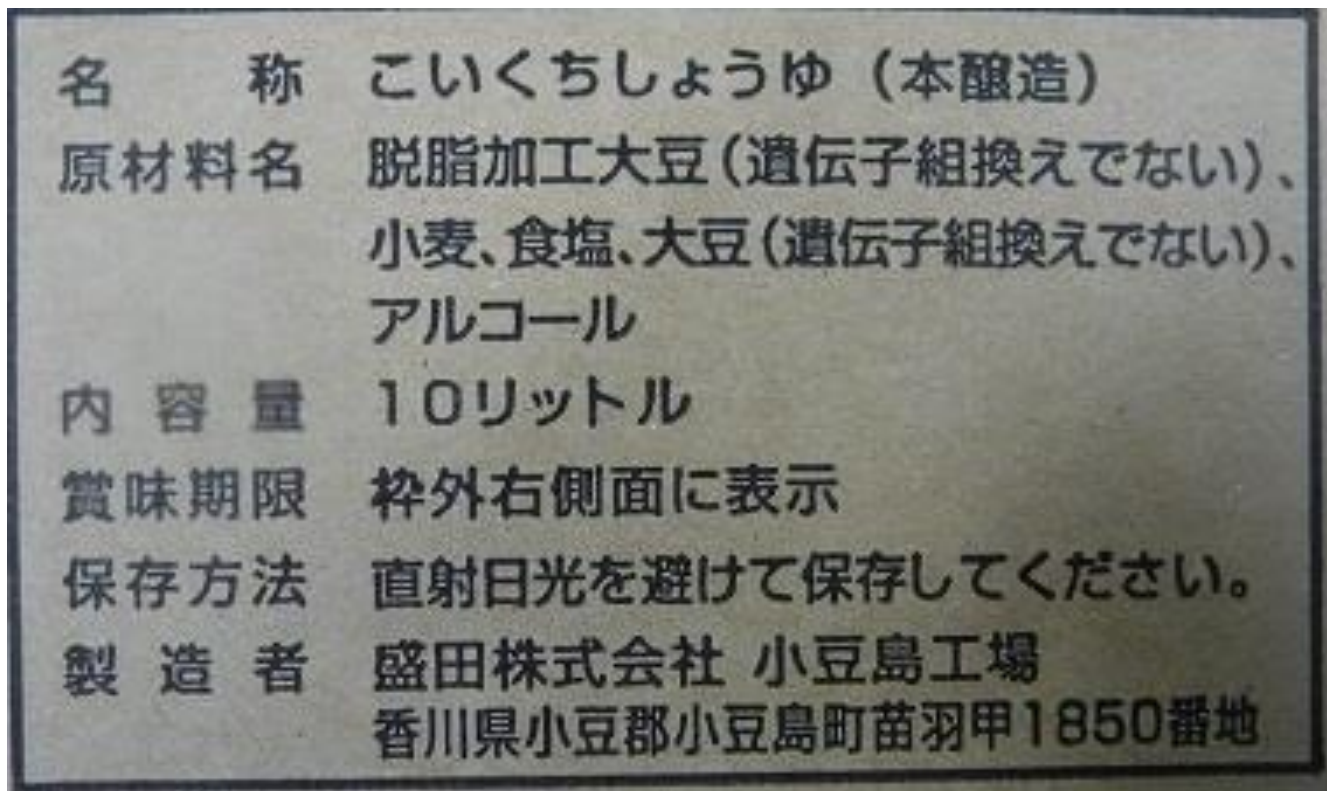


# 商品説明書 (除去食対応用)

使用区域：全て

商品名	しょうゆ (10L) A A	保管条件	常温
納入業者 製造業者	公益財団法人大阪府学校給食会 盛田株式会社	包装の形態	フィルム(袋)
使用日	◆使用日は献立表でご確認ください。在庫の状況によりメーカーが変更となる場合があります。		
アレルギー表示対象項目 (27品目)	小麦、大豆		

商品画像

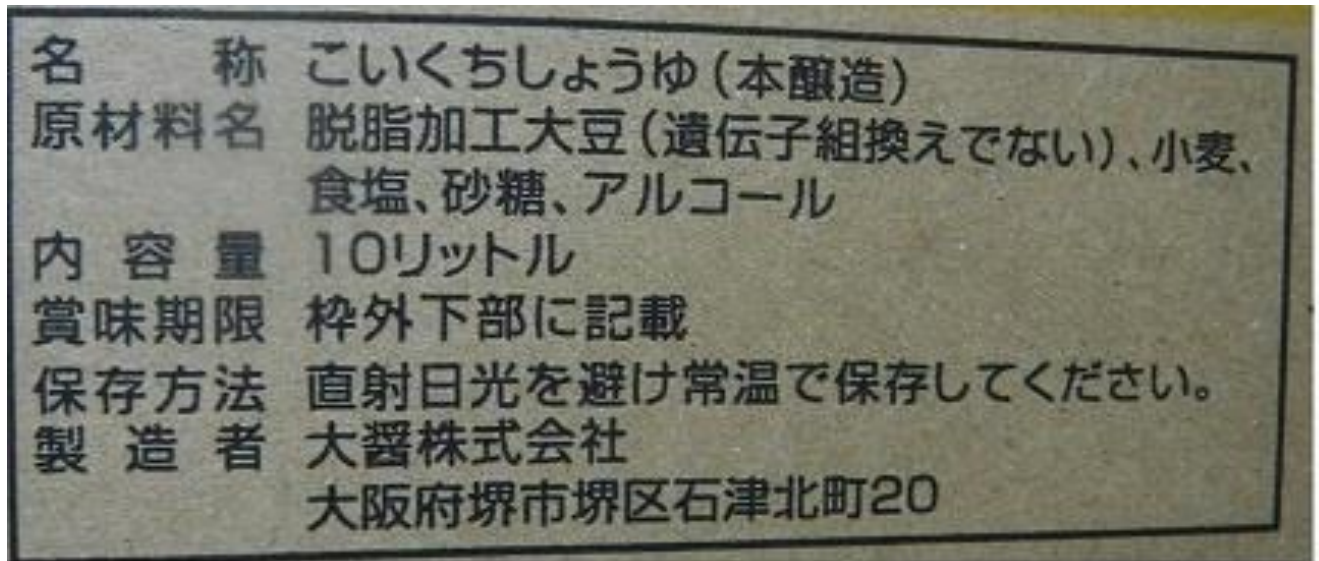


# 商品説明書 (除去食対応用)

使用区域：全て

商品名	しょうゆ (10L) B B	保管条件	常温
納入業者 製造業者	公益財団法人大阪府学校給食会 大醬株式会社	包装の形態	フィルム(袋)
使用日	◆使用日は献立表でご確認ください。在庫の状況によりメーカーが変更となる場合があります。		
アレルギー表示対象項目 (27品目)	小麦、大豆		

商品画像



# 商品説明書 (除去食対応用)

使用区域：全て

商品名	しょうゆ (10L) C C	保管条件	常温
納入業者 製造業者	公益財団法人大阪府学校給食会 ヒガシマル醤油株式会社 第一工場	包装の形態	フィルム(袋)
使用日	◆使用日は献立表でご確認ください。在庫の状況によりメーカーが変更となる場合があります。		
アレルギー表示対象項目 (27品目)	小麦、大豆		

商品画像

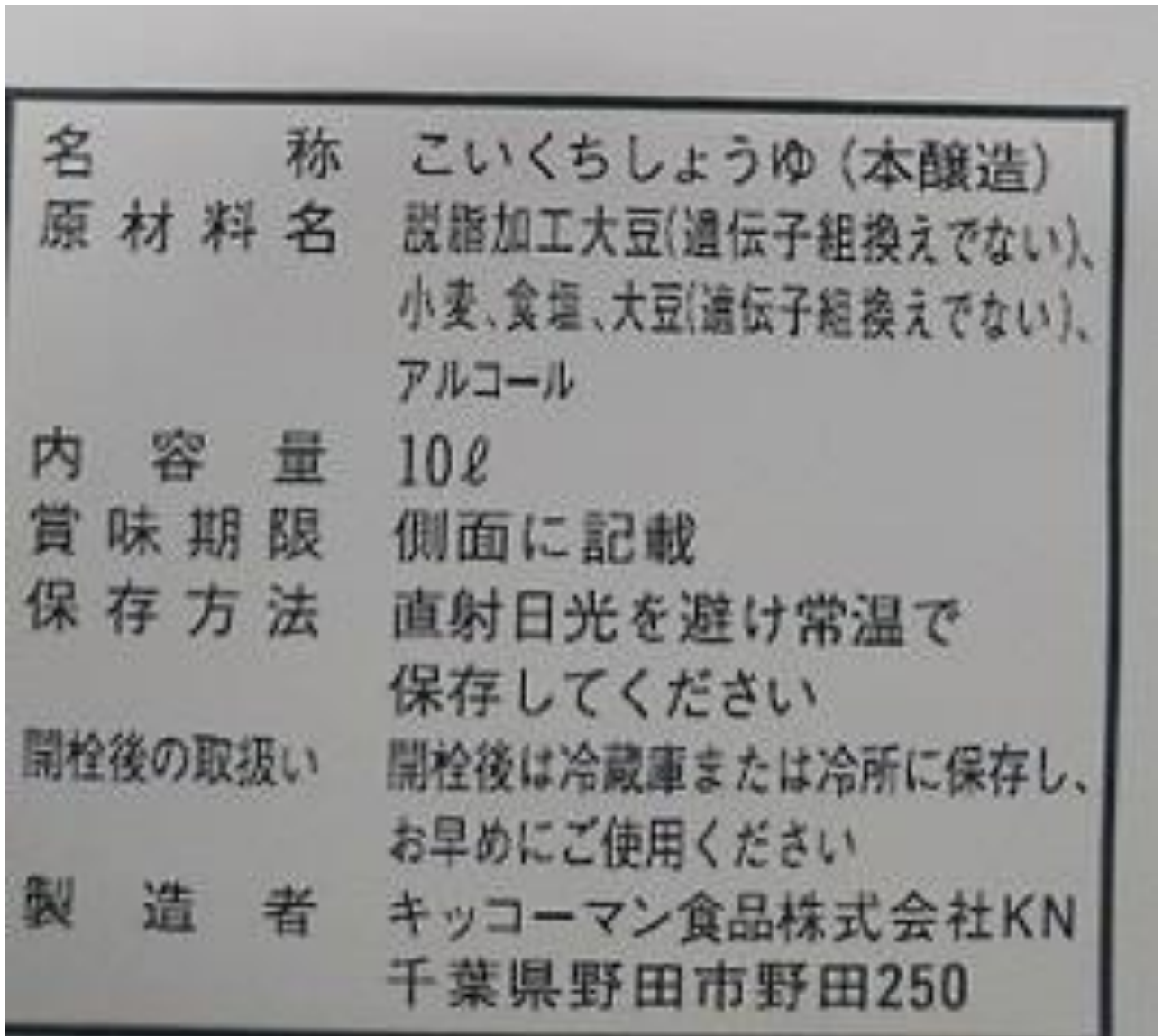
名称	こいくちしょうゆ(本醸造)	賞味期限	左側面に記載
原材料名	小麦(国産)、脱脂加工大豆(遺伝子組換えでない)、食塩、大豆(遺伝子組換えでない)、米/アルコール	保存方法	直射日光をさけ常温で保存
内容量	10リットル	開栓後の取扱	開栓後はコックをしめて冷暗所または冷蔵庫に保存
製造所	兵庫県たつの市龍野町富永288	製造者	ヒガシマル醤油株式会社 兵庫県たつの市龍野町富永100-3

# 商品説明書 (除去食対応用)

使用区域：全て

商品名	しょうゆ (10L) Pこいくちしょうゆ 10LBIB	保管条件	常温
納入業者 製造業者	オーディーエー株式会社 キッコーマン食品株式会社	包装の形態	紙箱
使用日	◆使用日は献立表でご確認ください。在庫の状況によりメーカーが変更となる場合があります。		
アレルギー表示対象項目 (27品目)	小麦、大豆		

商品画像



# 商品説明書 (除去食対応用)

使用区域：全て

商品名	酢 ハンディ穀物酢	保管条件	常温
納入業者	株式会社豊実	包装の形態	プラスチックボトル
製造業者	マルカン酢株式会社		
使用日	◆使用日は献立表でご確認ください。在庫の状況によりメーカーが変更となる場合があります。		
アレルギー表示対象項目 (27品目)			

商品画像

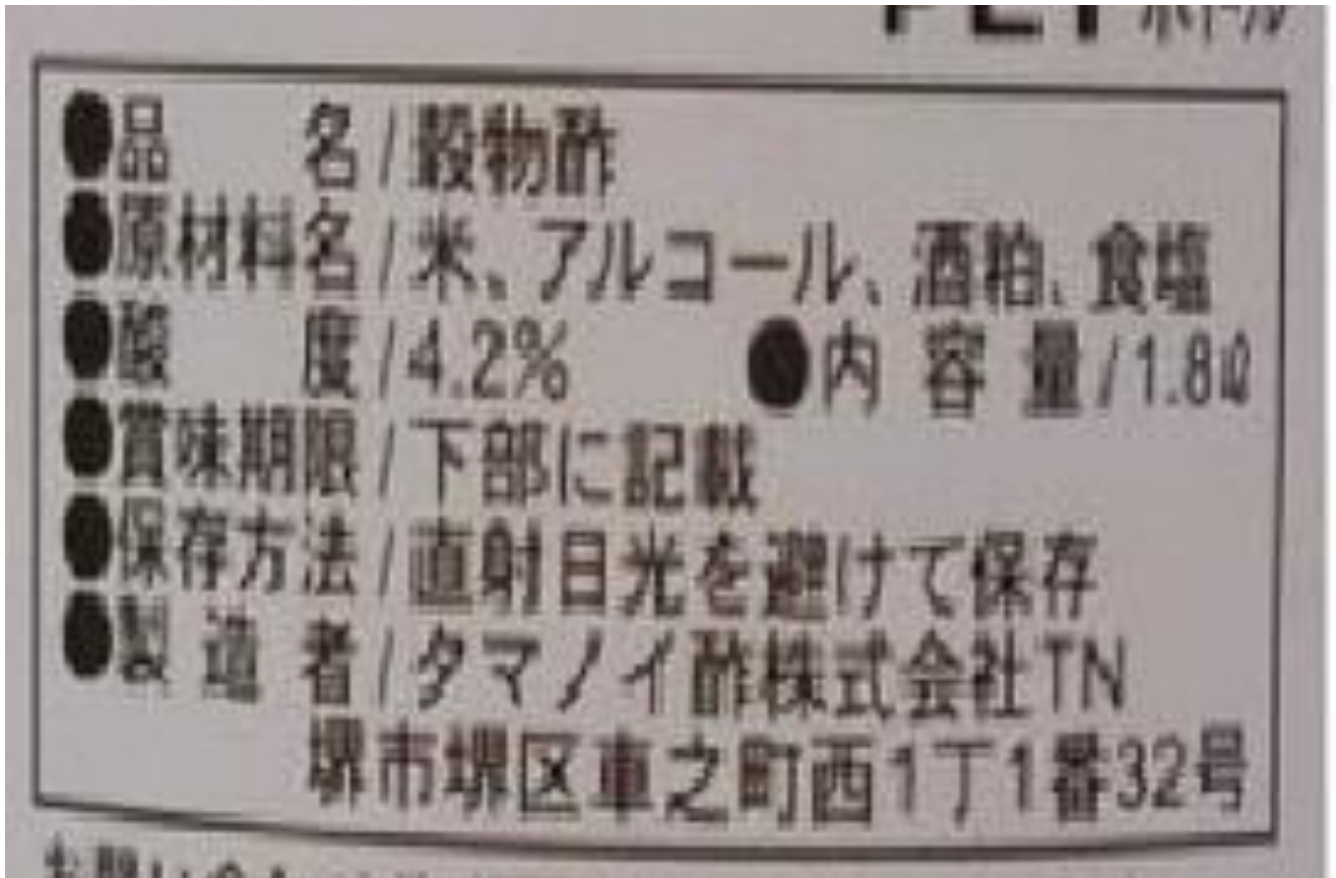


# 商品説明書 (除去食対応用)

使用区域：全て

商品名	酢 B 酢B	保管条件	常温
納入業者	株式会社大和商会	包装の形態	プラスチックボトル
製造業者	タマノイ酢株式会社TN		
使用日	◆使用日は献立表でご確認ください。在庫の状況によりメーカーが変更となる場合があります。		
アレルギー表示対象項目 (27品目)			

商品画像

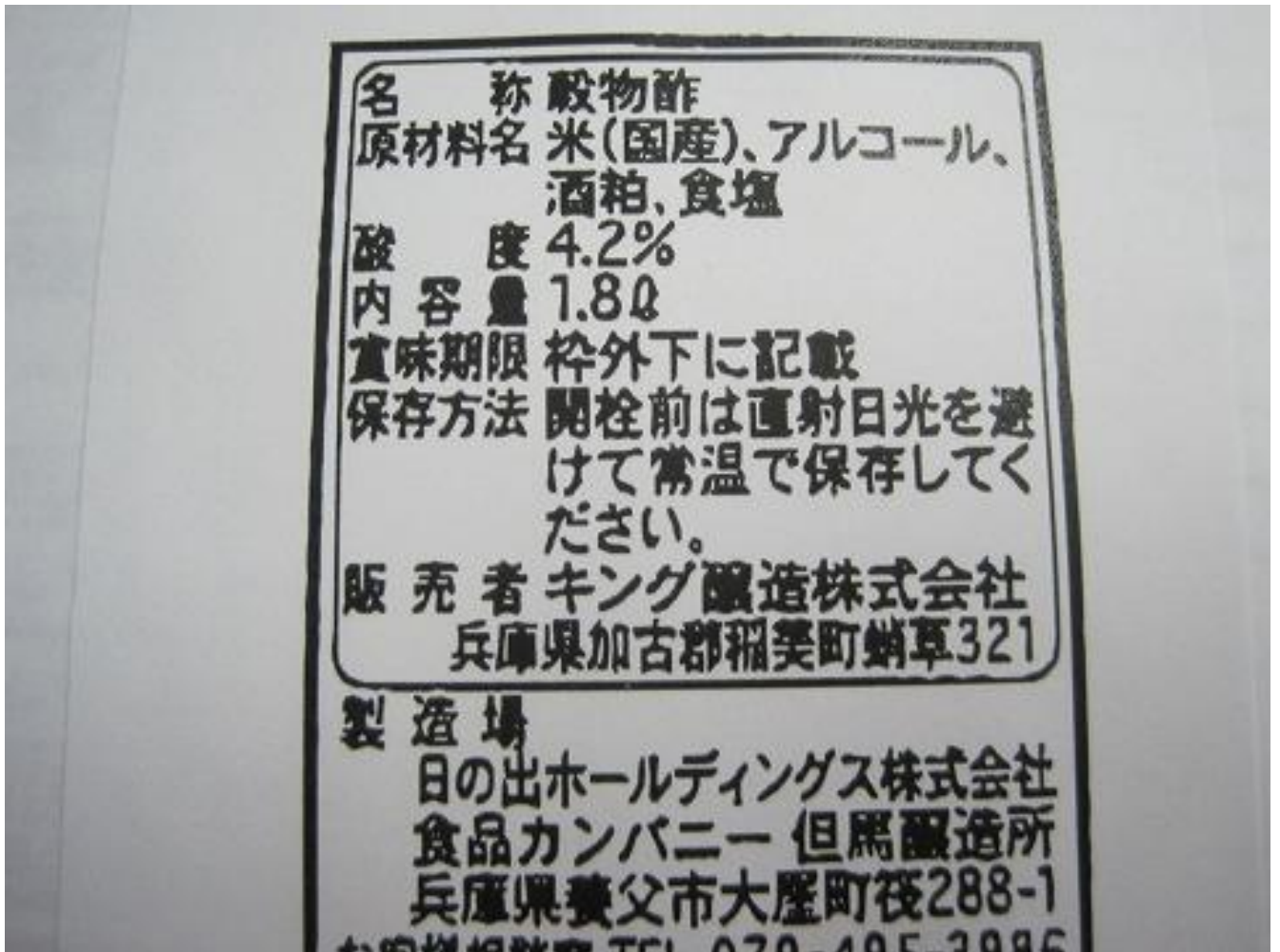


# 商品説明書 (除去食対応用)

使用区域：全て

商品名	酢	保管条件	常温
納入業者	丸進食品株式会社	包装の形態	プラスチックボトル
販売業者	キング醸造(株)		
使用日	◆使用日は献立表でご確認ください。在庫の状況によりメーカーが変更となる場合があります。		
アレルギー表示対象項目 (27品目)			

商品画像

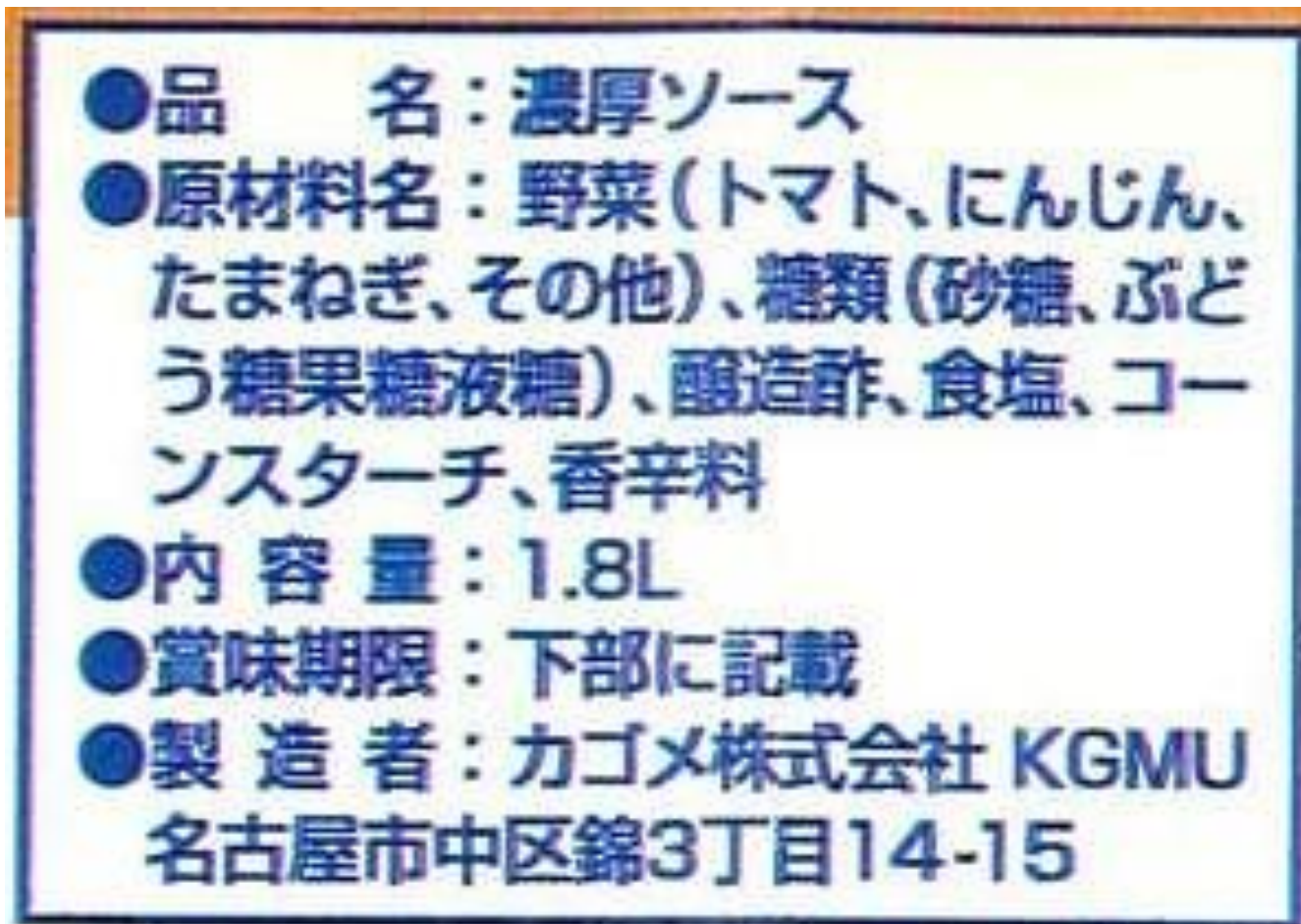


# 商品説明書 (除去食対応用)

使用区域：全て

商品名	とんかつソース B とんかつソースB	保管条件	常温
納入業者 製造業者	株式会社大和商会 カゴメ株式会社KGMU	包装の形態	プラスチックボトル
使用日	◆使用日は献立表でご確認ください。在庫の状況によりメーカーが変更となる場合があります。		
アレルギー表示対象項目 (27品目)			

商品画像





商品説明書 (除去食対応用)

使用区域：全て

商品名	とんかつソース とんかつソースGK	保管条件	常温
納入業者 製造業者	オーディー株式会社 オリバーソース株式会社	包装の形態	プラスチックボトル
使用日	◆使用日は献立表でご確認ください。在庫の状況によりメーカーが変更となる場合があります。		
アレルギー表示対象項目 (27品目)			

商品画像

とんかつソースGK

CODE:3653

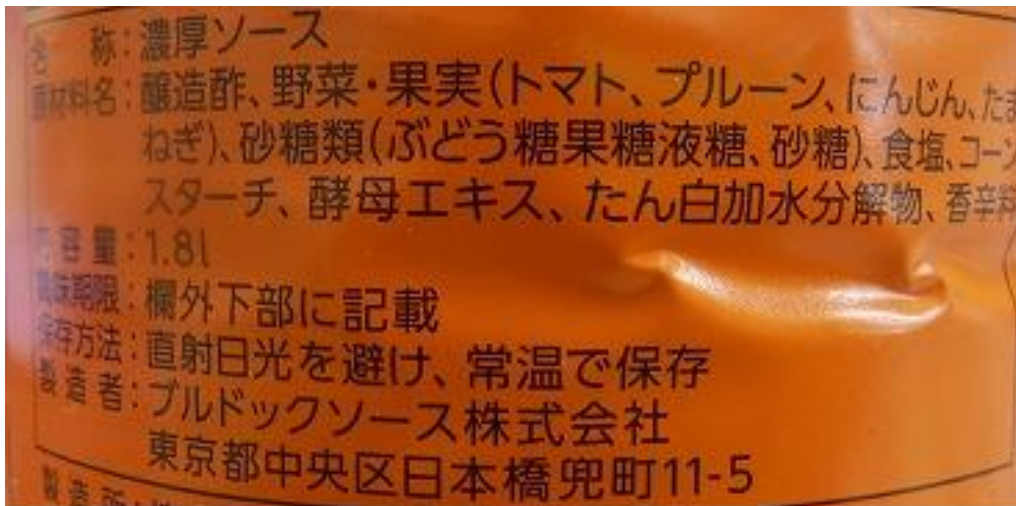
- 名称：濃厚ソース
- 原材料名：野菜(トマト、たまねぎ、にんじん)、砂糖類(砂糖・ぶどう糖果糖液糖)、醸造酢、たん白加水分解物、食塩、でん粉、香辛料
- 内容量：2.1kg
- 賞味期限：枠外下部に記載
- 保存方法：直射日光を避け常温で保存
- 製造者：オリバーソース株式会社  
神戸市中央区港島南町3-2-2

# 商品説明書 (除去食対応用)

使用区域：全て

商品名	とんかつソース	保管条件	常温
納入業者	公益財団法人大阪府学校給食会	包装の形態	プラスチックボトル
製造業者	ブルドックソース株式会社 鳩ヶ谷工場		
使用日	◆使用日は献立表でご確認ください。在庫の状況によりメーカーが変更となる場合があります。		
アレルギー表示対象項目 (27品目)			

商品画像



# 商品説明書 (除去食対応用)

使用区域：全て

商品名	菜種白絞油	保管条件	常温
納入業者	大阪太平商事株式会社	包装の形態	缶
製造業者	岡村製油株式会社		
使用日	◆使用日は献立表でご確認ください。在庫の状況によりメーカーが変更となる場合があります。		
アレルギー表示対象項目 (27品目)			

商品画像

品名	食用なたね油
原材料名	食用なたね油(国内製造) (遺伝子組換えでない)
内容量	16.5kg
賞味期限	欄外右下に記載
保存方法	直射日光を避け、 常温で保存すること
製造者	岡村製油株式会社 本社工場 大阪府柏原市河原町4番5号

# 商品説明書 (除去食対応用)

使用区域：全て

商品名	菜種白絞油 B 菜種白絞油	保管条件	常温
納入業者 製造業者	株式会社大和商会 加藤製油株式会社 0	包装の形態	缶
使用日	◆使用日は献立表でご確認ください。在庫の状況によりメーカーが変更となる場合があります。		
アレルギー表示対象項目 (27品目)			

商品画像

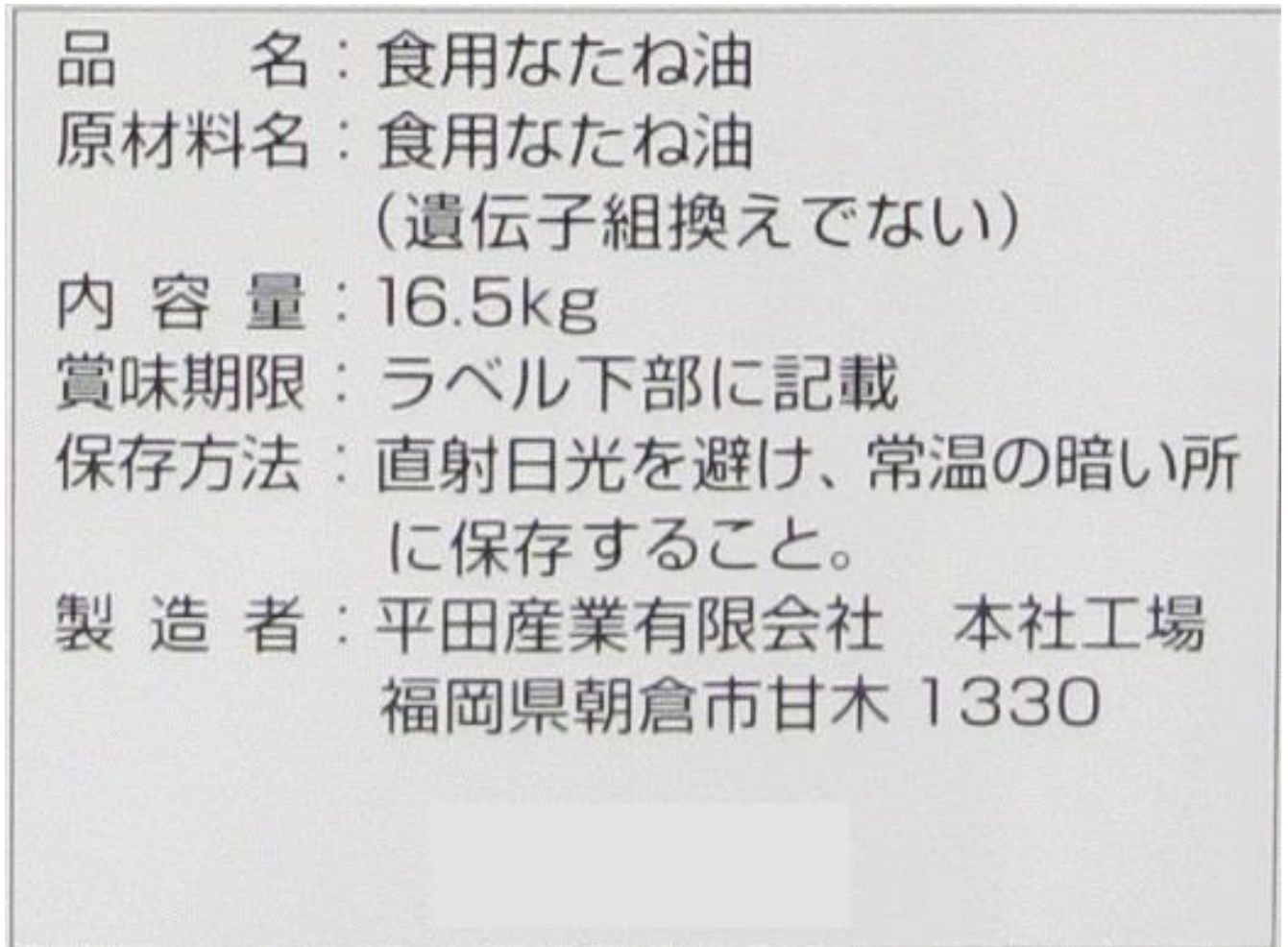
品名	食用なたね油
原材料名	食用なたね油
内容量	16.5kg
賞味期限	
保存方法	直射日光等強い光を避け、常温で保存してください
製造者	加藤製油株式会社 0 大阪府大阪市此花区梅町 2-1-16

## 商品説明書（除去食対応用）

使用区域：全て

商品名	菜種白絞油	保管条件	常温
納入業者 製造業者	株式会社SN食品研究所 平田産業有限会社 本社工場	包装の形態	缶
使用日	◆使用日は献立表でご確認ください。在庫の状況によりメーカーが変更となる場合があります。		
アレルギー表示対象項目（27品目）			

商品画像

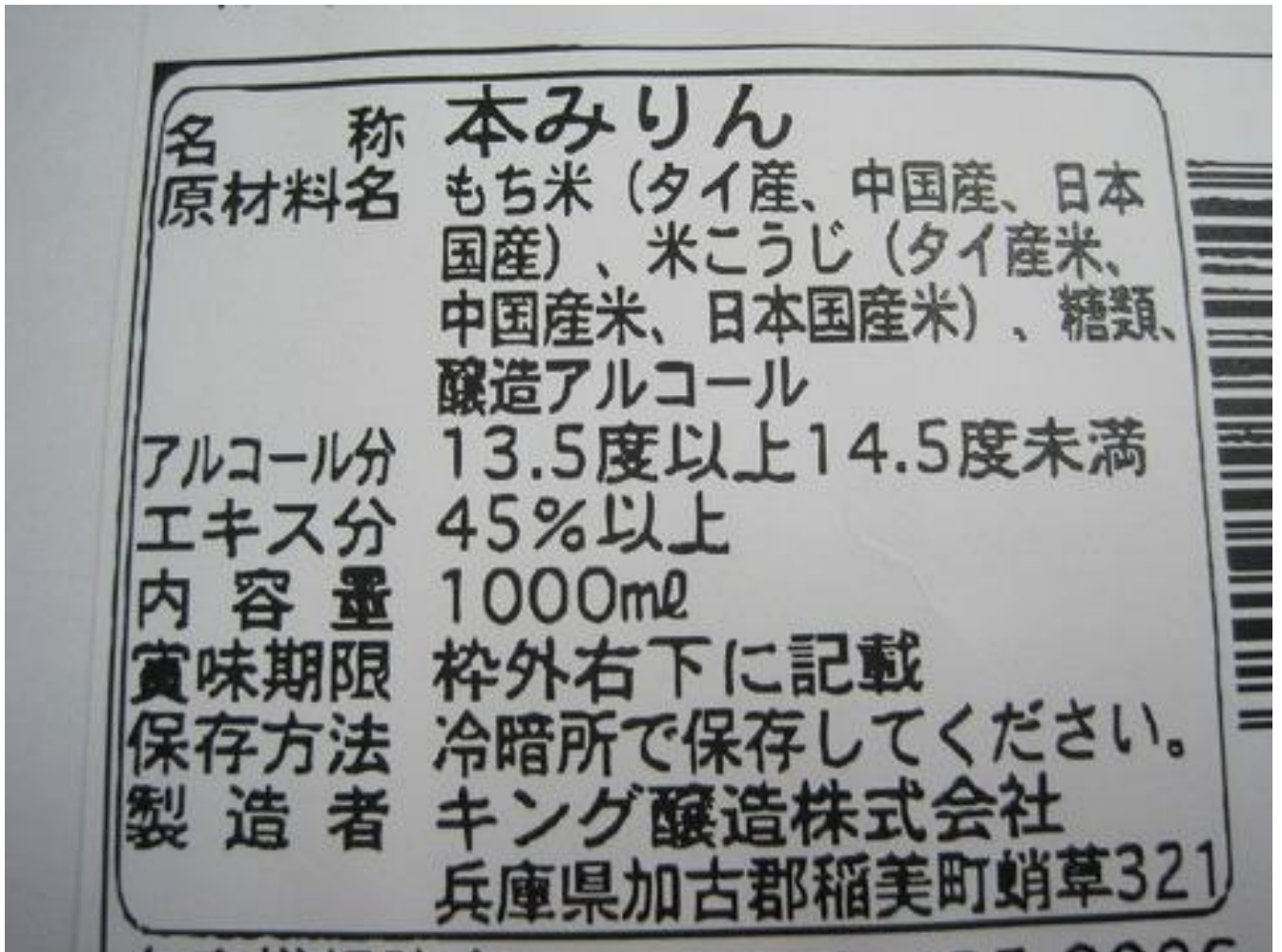


# 商品説明書 (除去食対応用)

使用区域：全て

商品名	みりん	保管条件	常温
納入業者	丸進食品株式会社	包装の形態	プラスチックボトル
製造業者	キング醸造(株)		
使用日	◆使用日は献立表でご確認ください。在庫の状況によりメーカーが変更となる場合があります。		
アレルギー表示対象項目 (27品目)			

商品画像

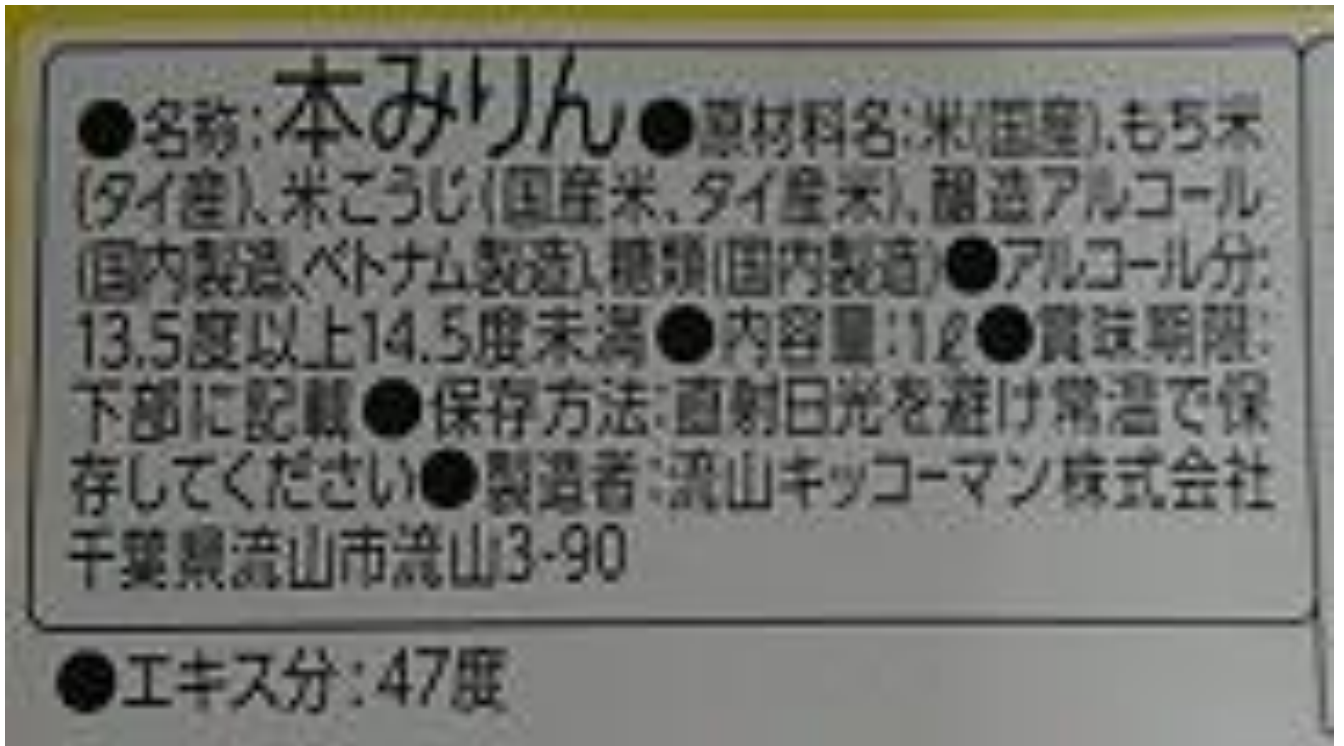


# 商品説明書 (除去食対応用)

使用区域：全て

商品名	みりん (芳醇) 濃厚熟成本みりんHP	保管条件	常温
納入業者	オーディーエー株式会社	包装の形態	紙箱
製造業者	流山キッコーマン株式会社		
使用日	◆使用日は献立表でご確認ください。在庫の状況によりメーカーが変更となる場合があります。		
アレルギー表示対象項目 (27品目)			

商品画像



商品説明書 (除去食対応用)

使用区域：全て

商品名	みりんA みりん (本みりん) A	保管条件	常温
納入業者 製造業者	株式会社大和商会 株式会社ミツカン	包装の形態	プラスチックボトル
使用日	◆使用日は献立表でご確認ください。在庫の状況によりメーカーが変更となる場合があります。		
アレルギー表示対象項目 (27品目)			

商品画像

品目	本みりん
原材料名	もち米(タイ産)、米(国産)、米こうじ(タイ産米、国産米)、醸造アルコール、糖類
アルコール分	13.5度以上14.5度未満
内容量	1L
賞味期限	(開栓前)
保存方法	直射日光を避け、常温で保存
製造者	株式会社 ミツカン
	〒475-8585 愛知県半田市中村町2-6
製造所	大阪府枚方市春日北町5-1-1



# 商品説明書 (除去食対応用)

使用区域：全て

商品名	みりんB みりん (本みりん) B	保管条件	常温
納入業者 製造業者	株式会社大和商会 宝酒造株式会社	包装の形態	プラスチックボトル
使用日	◆使用日は献立表でご確認ください。在庫の状況によりメーカーが変更となる場合があります。		
アレルギー表示対象項目 (27品目)			

商品画像

**いたすら防止カバーの取り外し方(使用前)**



このツマミ部分に指を掛け、手前に引いてカバーを完全に取り外してください。

**つかったあとはリサイクル**

キャップ分別方法

- ①上フタを下に引っ張り、スソまで切る。
- ②上に引っ張り上げてはずす。

※指を傷めないようご注意ください。

**栄養成分表示(大さじ1杯15ml当り)**

熱量	たんぱく質	脂質	炭水化物	ナトリウム
40kcal	0.02~0.09g	0g	6~9g	0~5mg

〈名称〉本みりん エキス分45度以上  
 〈アルコール分〉12.5度以上13.5度未満  
 〈原材料名〉もち米(タイ産・国産)、米こうじ(国産米)、醸造アルコール、糖類  
 〈賞味期限(年月)〉

宝酒造株式会社 京都市伏見区竹中町609  
 製造所固有記号は賞味期限下段右に記載  
 お客様相談室 TEL.075(241)5111  
 詳しくはホームページへ [honmirin.jp](http://honmirin.jp)  
 携帯サイトはこちら➡

**1000ml**



**PET**  
ボトル



4 904670 123747

糖分が容器の口などに結晶化したり、うまみ成分と反応して色が濃くなる場合がありますが、品質には変わりありません。

# 商品説明書 (除去食対応用)

使用区域：全て

商品名	料理酒 (400ml) 料理酒	保管条件	常温
納入業者 製造業者	株式会社大和商会 株式会社ミツカン	包装の形態	プラスチックボトル
使用日	◆使用日は献立表でご確認ください。在庫の状況によりメーカーが変更となる場合があります。		
アレルギー表示対象項目 (27品目)			

商品画像

●名称:料理酒●原材料名:醸造調味料(米、アルコール、食塩、米こうじ)、アルコール、水あめ、食塩/クエン酸●内容量:400ml  
 ●賞味期限(開栓前)

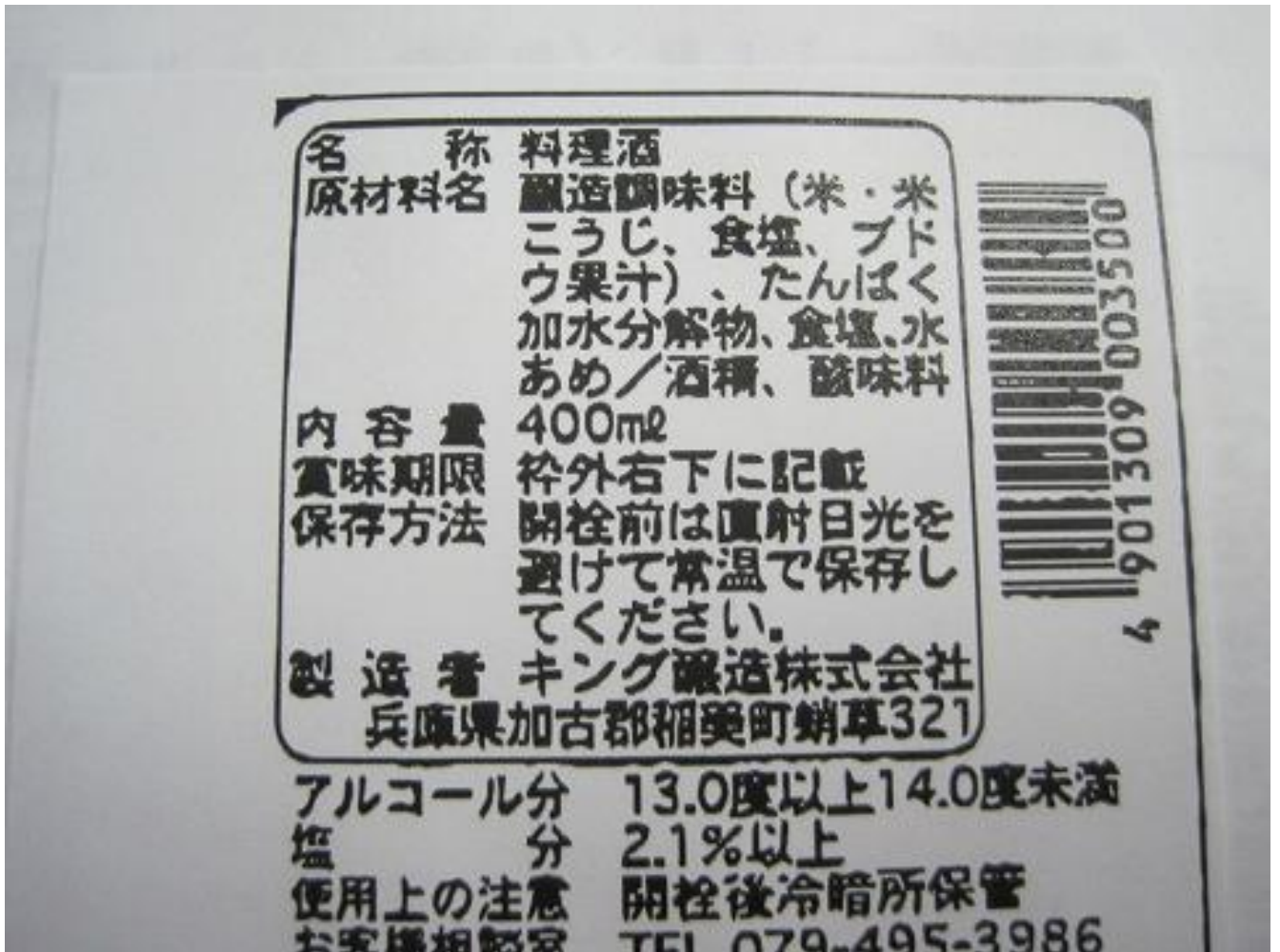
●保存方法:直射日光を避け、常温で保存●製造者:株式会社 ミツカン 愛知県半田市中村町2-6●製造所:栃木県栃木市大塚町2436

# 商品説明書 (除去食対応用)

使用区域：全て

商品名	料理酒 (400ml)	保管条件	常温
納入業者	丸進食品株式会社	包装の形態	プラスチックボトル
製造業者	キング醸造(株)		
使用日	◆使用日は献立表でご確認ください。在庫の状況によりメーカーが変更となる場合があります。		
アレルギー表示対象項目 (27品目)			

商品画像

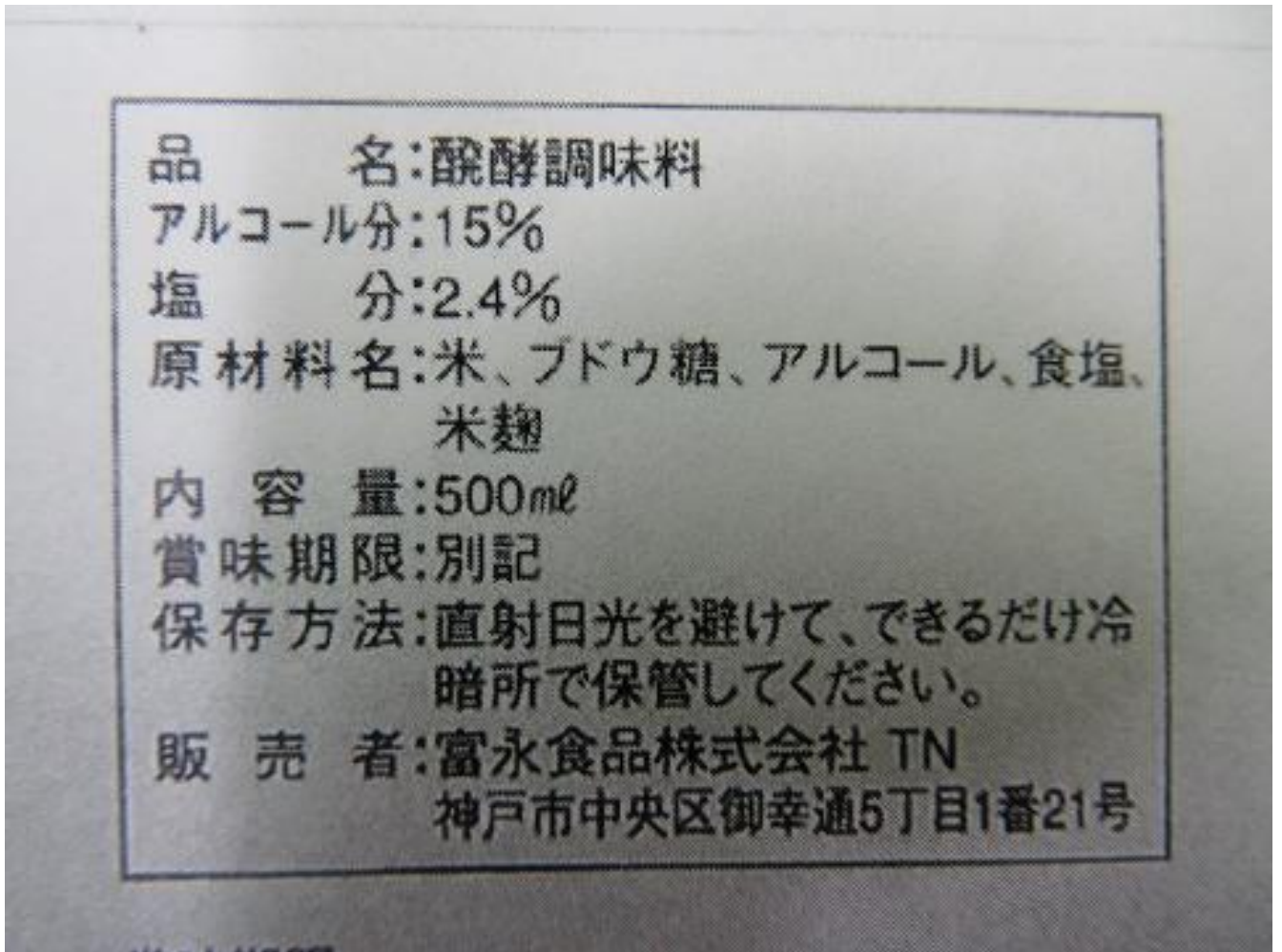


# 商品説明書 (除去食対応用)

使用区域：全て

商品名	料理酒 (500ml)	保管条件	常温
納入業者	大阪太平商事株式会社	包装の形態	プラスチックボトル
販売業者	富永食品株式会社 TN		
使用日	◆使用日は献立表でご確認ください。在庫の状況によりメーカーが変更となる場合があります。		
アレルギー表示対象項目 (27品目)			

商品画像



# 商品説明書 (除去食対応用)

使用区域：全て

商品名	料理酒 (500ml) 国産米こだわり仕込みの料理の清酒	保管条件	常温
納入業者 製造業者	オーディーエー株式会社 キッコーマンフードテック株式会社	包装の形態	プラスチックボトル
使用日	◆使用日は献立表でご確認ください。在庫の状況によりメーカーが変更となる場合があります。		
アレルギー表示対象項目 (27品目)			

商品画像

