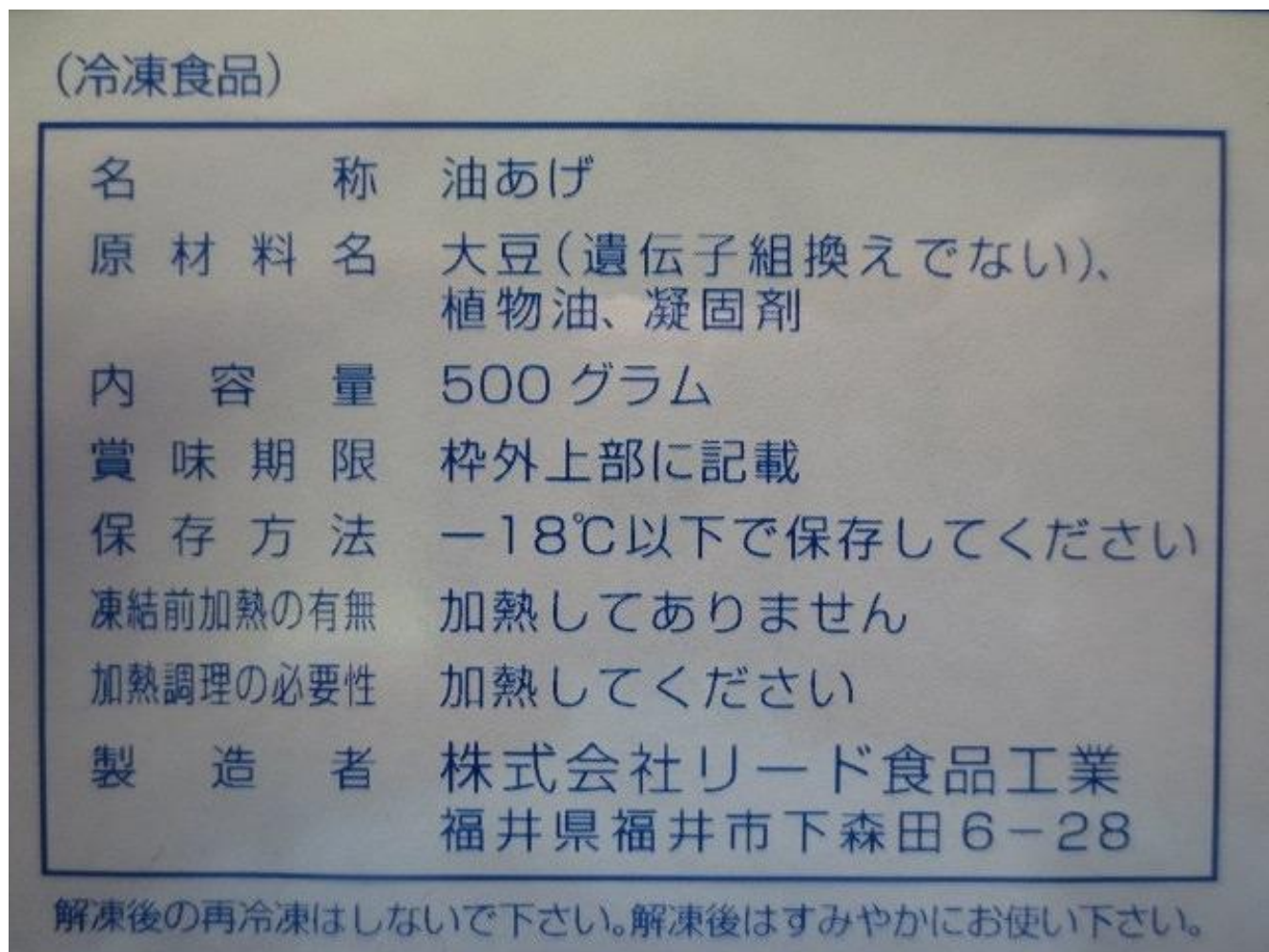


商品説明書 (除去食対応用)

使用区域：西

商品名	冷凍うすあげ (カット) 冷凍うすあげ (カット)	保管条件	冷凍 食品衛生法における冷凍食品
納入業者 製造業者	株式会社大和商会 株式会社リード食品工業	包装の形態	フィルム(袋)
使用日	10/4		
アレルギー表示対象項目 (27品目)	大豆		

商品画像



商品説明書 (除去食対応用)

使用区域：西

商品名	糸こんにゃく (カット) B 500g 糸こんにゃく (カット) B	保管条件	常温
納入業者 製造業者	株式会社大和商会 中尾食品工業株式会社	包装の形態	フィルム(袋)
使用日	10/4		
アレルギー表示対象項目 (27品目)			

商品画像

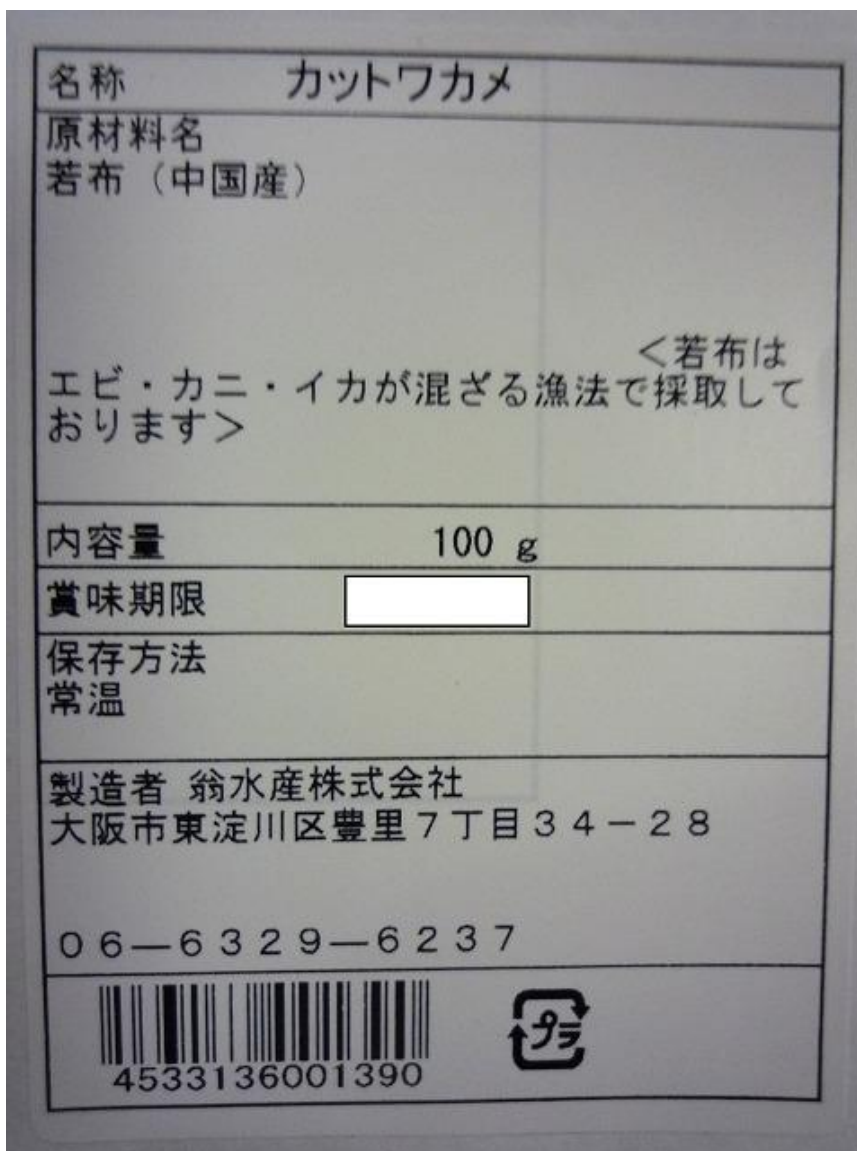
名称	こんにゃく
原材料名	こんにゃく粉(国産) ／水酸化カルシウム (蒟蒻用凝固剤)
内容量	表面記載
賞味期限	表面記載
保存方法	直射日光・高温多湿を さけて、保存してください。 ※冷凍不可
製造者	中尾食品工業株式会社 大阪府堺市西区草部715 お客様相談係 0120-45-4595 (9:00~17:00 [土・日・祝日を除く])

商品説明書 (除去食対応用)

使用区域：西

商品名	乾わかめ (中国産) 乾燥わかめ (カット) 中国産	保管条件	常温
納入業者 製造業者	株式会社大和商会 翁水産株式会社	包装の形態	フィルム(袋)
使用日	10/4		
アレルギー表示対象項目 (27品目)			

商品画像



商品説明書 (除去食対応用)

使用区域：西

商品名	冷凍豆腐 マメックスの便利とうふ サイコロ国産大豆	保管条件	冷凍 食品衛生法における冷凍食品
納入業者 製造業者	オーディーエー株式会社 株式会社マメックス	包装の形態	フィルム(袋)
使用日	10/4		
アレルギー表示対象項目 (27品目)	大豆		

商品画像

〈冷凍食品〉

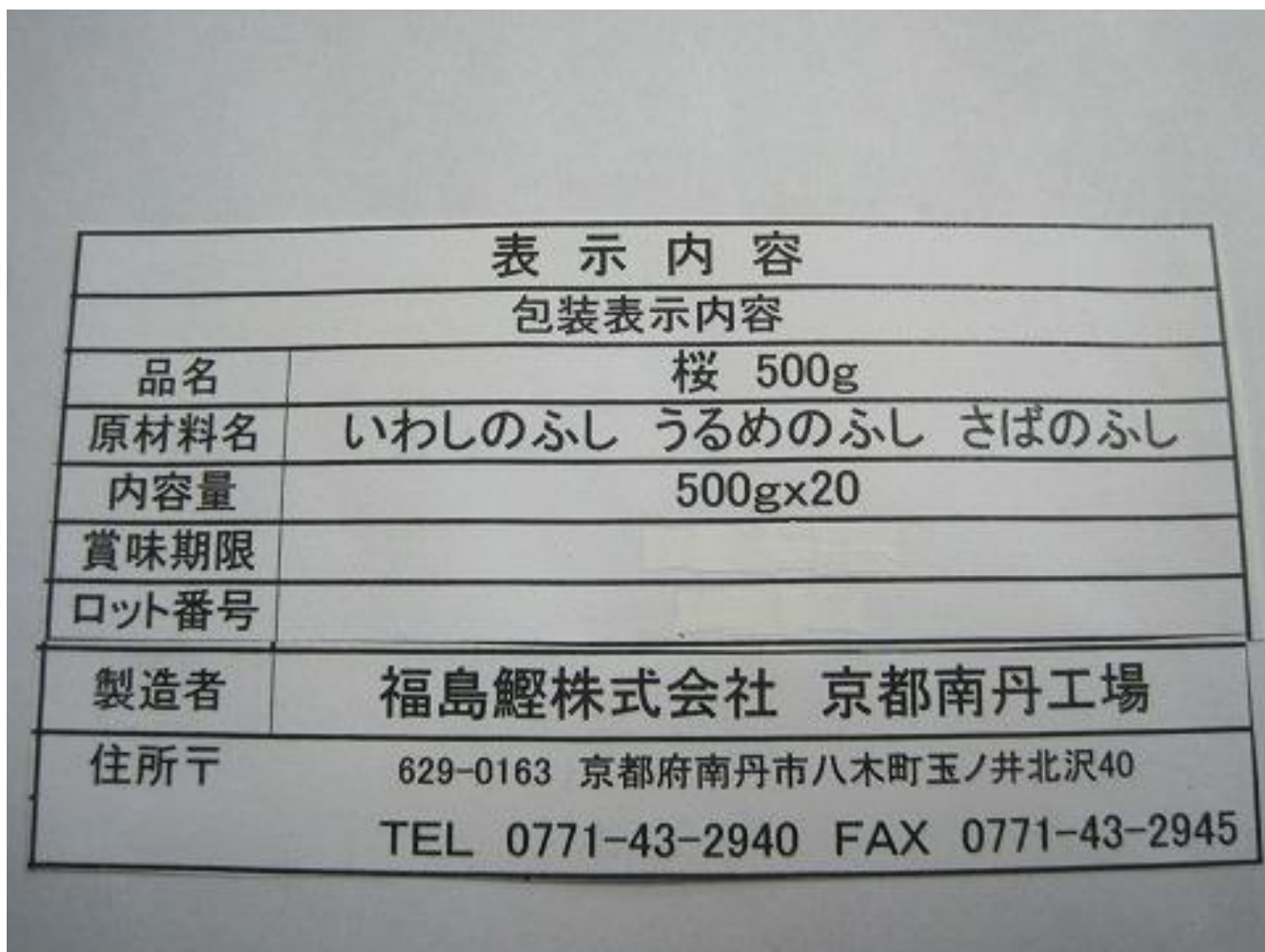
名 称	冷凍豆腐
原材料名	丸大豆(国産)、澱粉、安定剤(加工澱粉)、凝固剤(塩化マグネシウム)
内 容 量	1キログラム
賞味期限	枠外右部に記載してあります
保存方法	-18℃以下で保存してください
凍結前加熱の有無	加熱してありません
加熱調理の必要性	加熱してご使用ください
製 造 者	株式会社マメックス 〒501-3936 岐阜県関市倉知3285-1 TEL：(0575)24-9771

商品説明書 (除去食対応用)

使用区域：西

商品名	削りぶしA (A)	保管条件	常温
納入業者 製造業者	丸進食品株式会社 福島鯉(株) 京都南丹工場	包装の形態	フィルム(袋)
使用日	10/4		
アレルギー表示対象項目 (27品目)	さば		

商品画像

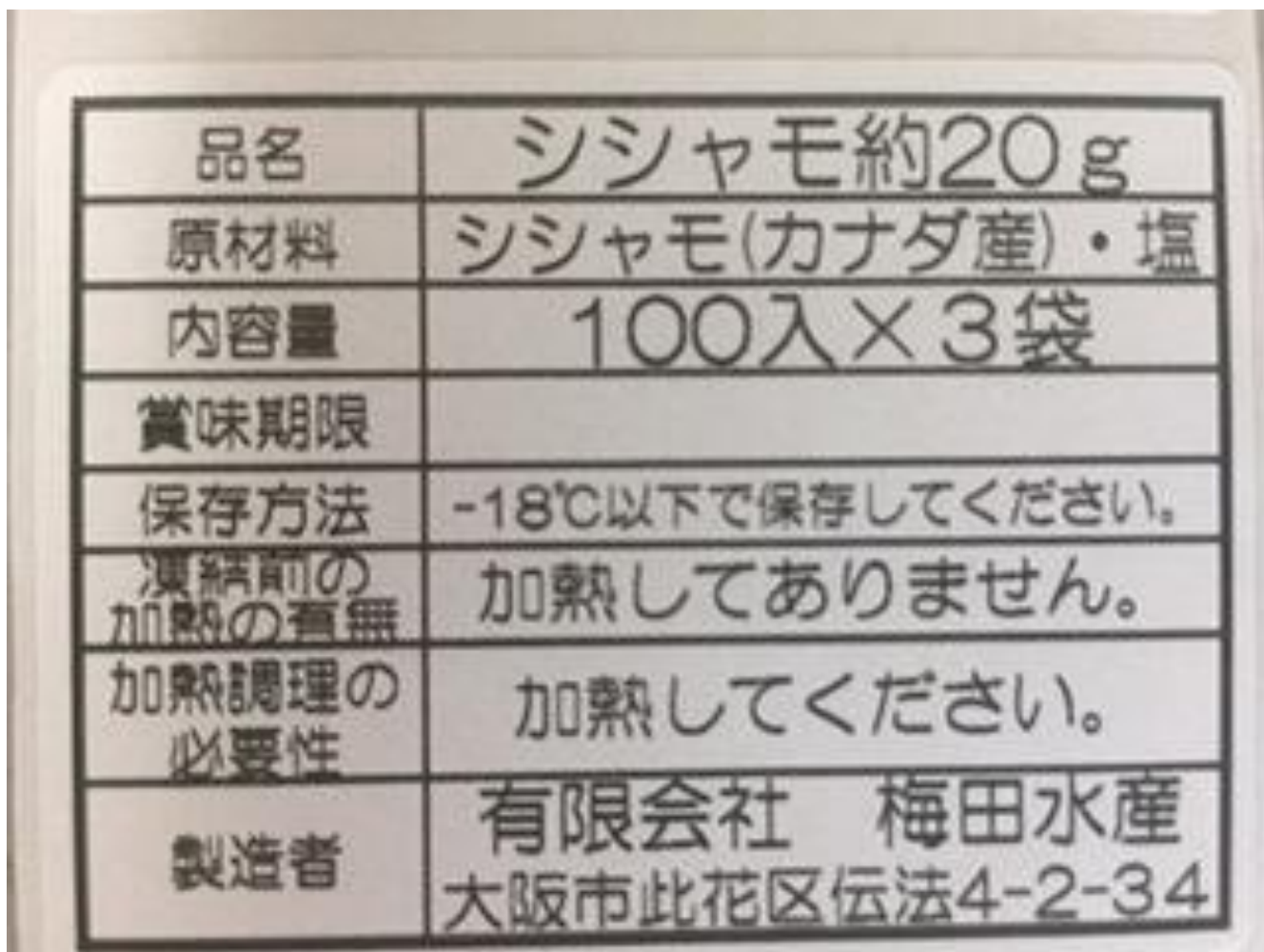


商品説明書 (除去食対応用)

使用区域：西

商品名	冷凍ししゃも	保管条件	冷凍 食品衛生法における冷凍食品
納入業者 製造業者	日本糧食株式会社 (有)梅田水産	包装の形態	フィルム(袋)
使用日	10/4		
アレルギー表示対象項目 (27品目)			

商品画像



商品説明書 (除去食対応用)

使用区域：西

商品名	白みそA (A)	保管条件	常温
納入業者 製造業者	丸進食品株式会社 マルサンアイ(株)	包装の形態	フィルム(袋)
使用日	10/4		
アレルギー表示対象項目 (27品目)	大豆		

商品画像



商品説明書 (除去食対応用)

使用区域：西

商品名	赤みそA (A)	保管条件	常温
納入業者 製造業者	丸進食品株式会社 マルサンアイ(株)	包装の形態	フィルム(袋)
使用日	10/4		
アレルギー表示対象項目 (27品目)	大豆		

商品画像

