

商 品 説 明 書 (除去食対応用)

使用区域：南

商品名	赤みそ 赤みそ	保管条件	常温
納入業者	一久味噌醸造株式会社	包装の形態	フィルム(袋)
製造業者	一久味噌醸造株式会社		
使用日	3/12, 3/14		
アレルギー表示対象項目 (28品目)	大豆		

商品画像

堺市学校	3	サンプル	製造者 一久味噌醸造株式会社 大阪市中央区常盤町 二、四、二一	
E 赤みそ	kg	賞味期限		3 カ月
品名	米みそ(赤みそ)			
原材料名	大豆、米、食塩、(一部に大豆を含む)			

商品説明書（除去食対応用）

使用区域：南

商品名	赤みそB 赤みそB	保管条件	常温
納入業者 製造業者	株式会社大和商会 マルコメ株式会社	包装の形態	フィルム(袋)
使用日	3/4, 3/11, 3/21		
アレルギー表示対象項目（28品目）	大豆		

商品画像

名 称	米みそ
原材料名	大豆(アメリカ又はカナダ又はその他)、米、食塩／酒精
内 容 量	1kg
賞味期限	枠外左下部に記載
保存方法	直射日光を避け、涼しいところで保存してください。
製 造 者	マルコメ株式会社 長野市安茂里883

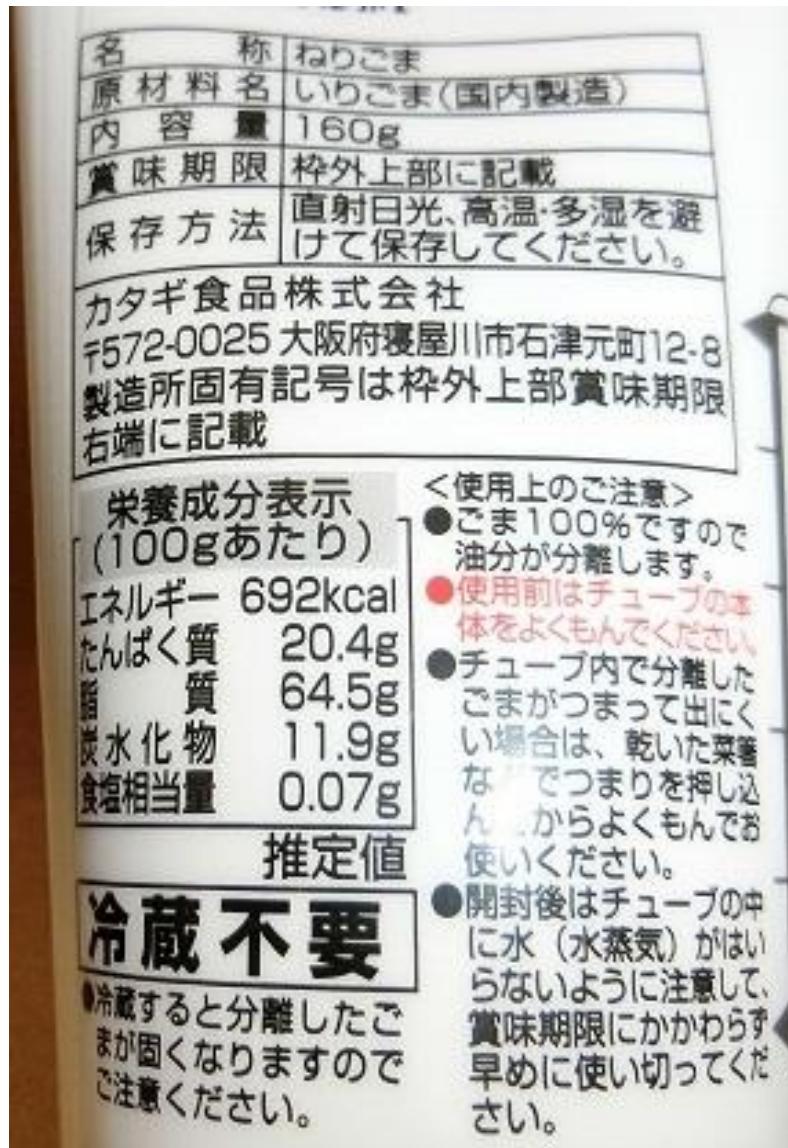
大豆の産地は過去3年間の使用実績順。
大豆は遺伝子組換えの混入を防ぐため分けて管理された物を使用しています。

商品説明書（除去食対応用）

使用区域：南

商品名	あたりごま（160g） チューブ入純ねりごま白160g	保管条件	常温
納入業者 製造業者	株式会社豊実 カタギ食品(株)	包装の形態	プラスチックボトル
使用日	3/15		
アレルギー表示対象項目（28品目）	ごま		

商品画像



商品説明書（除去食対応用）

使用区域：南

商品名	冷凍厚揚げ（絹厚あげ）A 冷凍厚揚げ（ミニ）A	保管条件	冷凍 食品衛生法における冷凍食品
納入業者 製造業者	株式会社大和商会 不二製油株式会社	包装の形態	フィルム(袋)
使用日	3/4		
アレルギー表示対象項目（28品目）	大豆		

商品画像

名 称	冷凍絹厚揚げ
原 材 料 名	丸大豆、デキストリン、でん粉、ぶどう糖、揚げ油(植物油脂)／豆腐用凝固剤、(一部に大豆を含む)
内 容 量	10キログラム
賞 味 期 限	枠外の横面に記載してあります
保 存 方 法	-18℃以下で保存してください
凍結前加熱の有無	凍結前に加熱してあります
加熱調理の必要性	加熱してお召し上がりください
製 造 者	不二製油株式会社 大阪府泉佐野市住吉町1番地

商品説明書 (除去食対応用)

使用区域：南

商品名	いりすり白ごま	保管条件	常温
納入業者	丸進食品株式会社	包装の形態	フィルム(袋)
製造業者	かどや製油(株)		
使用日	3/12, 3/15		
アレルギー表示対象項目 (28品目)	ごま		

商品画像

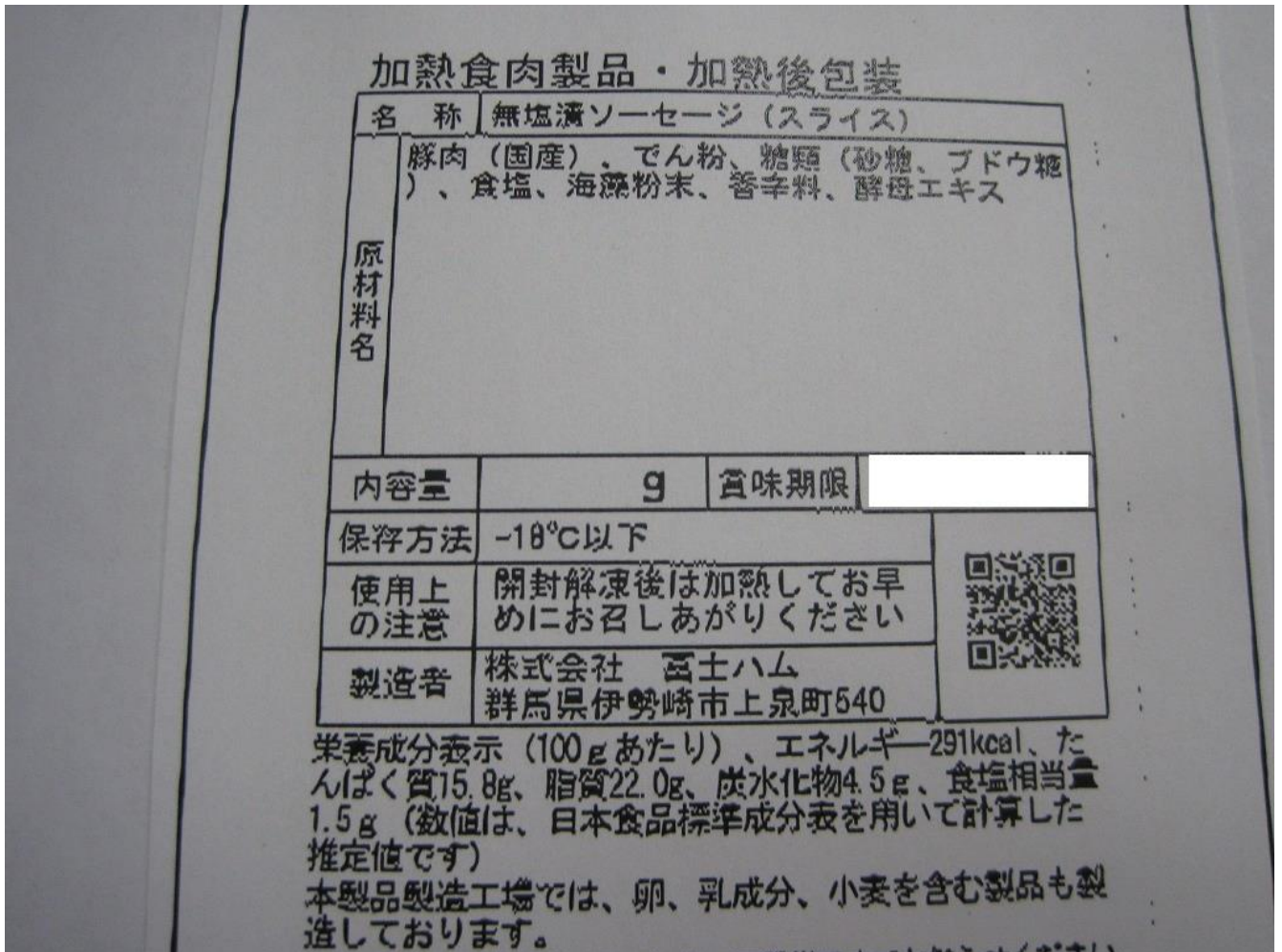


商品説明書 (除去食対応用)

使用区域：南

商品名	冷凍ウインナー (あらびき)	保管条件	冷凍 流通時に冷凍した食品
納入業者 製造業者	丸進食品株式会社 (株)富士ハム	包装の形態	フィルム(袋)
使用日	3/13		
アレルギー表示対象項目 (28品目)	豚肉		

商品画像

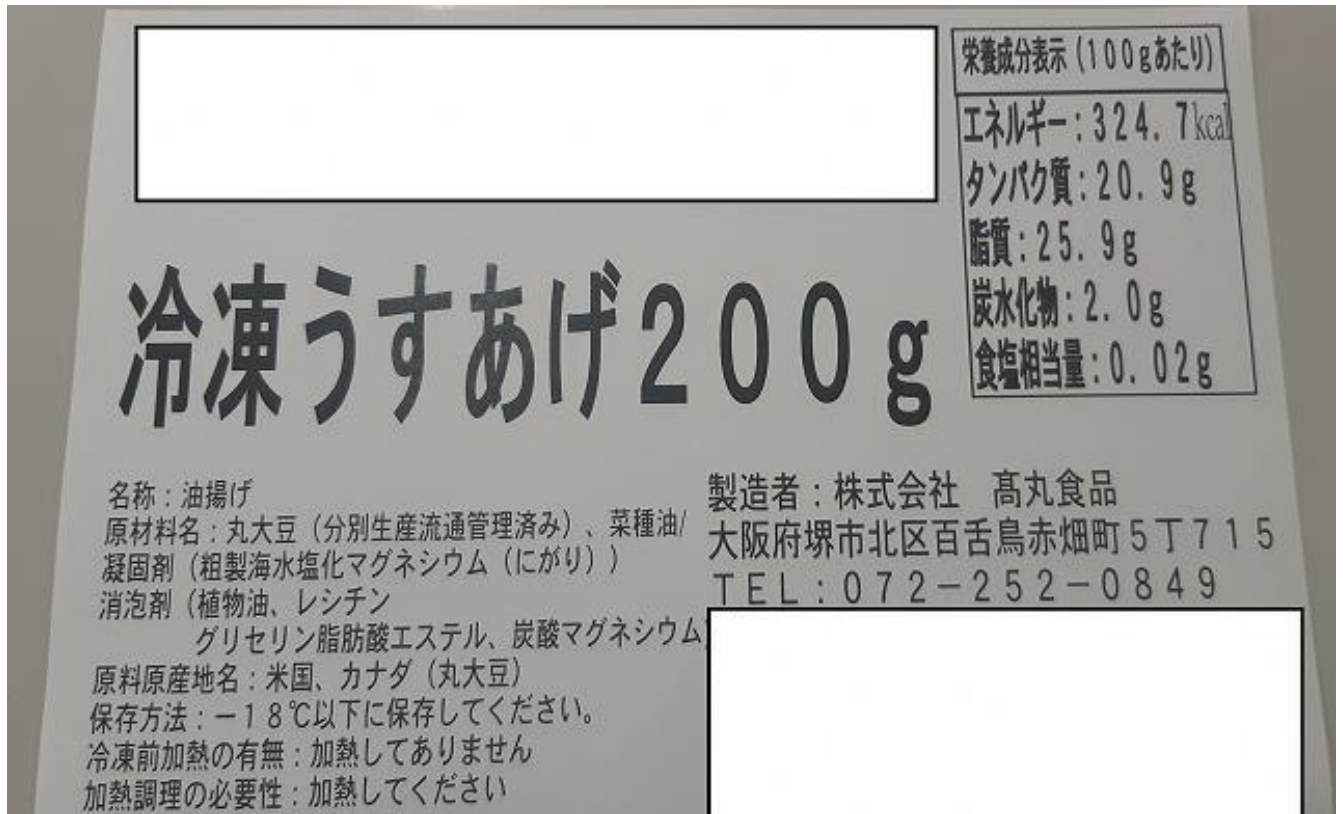


商品説明書 (除去食対応用)

使用区域：南

商品名	冷凍うすあげ 冷凍うすあげ	保管条件	冷凍 食品衛生法における冷凍食品
納入業者 製造業者	株式会社大和商会 株式会社高丸食品	包装の形態	フィルム(袋)
使用日	3/7		
アレルギー表示対象項目 (28品目)	大豆		

商品画像

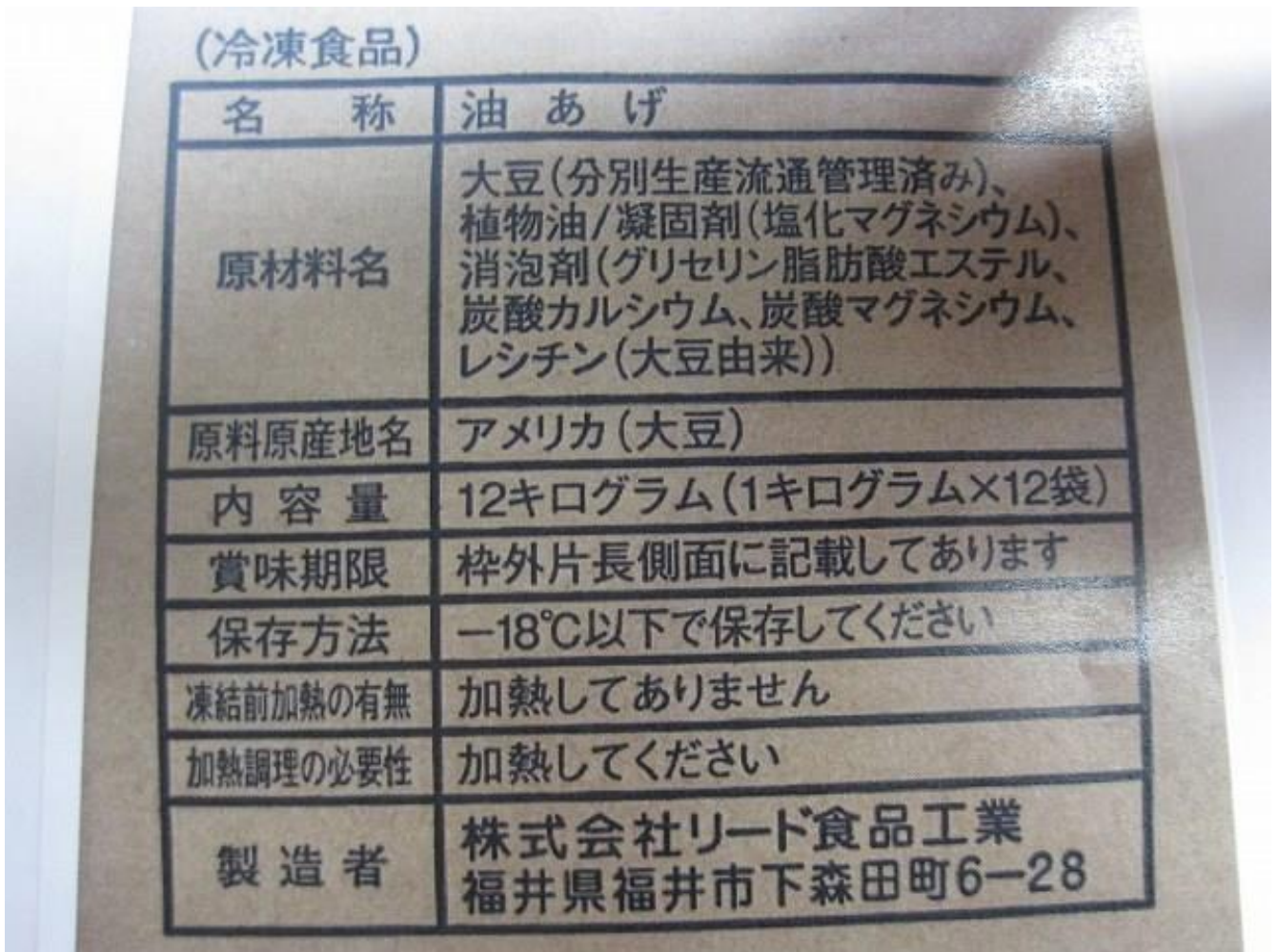


商品説明書 (除去食対応用)

使用区域：南

商品名	冷凍うすあげ (カット) (A)	保管条件	冷凍 食品衛生法における冷凍食品
納入業者 製造業者	丸進食品株式会社 (株)リード食品工業	包装の形態	フィルム(袋)
使用日	3/11, 3/14, 3/21		
アレルギー表示対象項目 (28品目)	大豆		

商品画像



商品説明書 (除去食対応用)

使用区域：南

商品名	淡口しょうゆ (10L) D58 D58	保管条件	常温
納入業者 製造業者	公益財団法人大阪府学校給食会 盛田株式会社	包装の形態	フィルム(袋)
使用日	◆使用日は献立表でご確認ください。在庫の状況によりメーカーが変更となる場合があります。		
アレルギー表示対象項目 (28品目)	小麦、大豆		

商品画像

名称 うすくちしょうゆ (本醸造)

原材料名 食塩(国内製造、韓国製造)、脱脂加工大豆、小麦、砂糖、大豆、米/アルコール

内容量 10L

賞味期限 枠外右側面部に記載


保存方法 直射日光、高温多湿を避けて保存

製造者 盛田株式会社
名古屋市中区栄一丁目7番34号

製造所 香川県小豆郡小豆島町苗羽甲1850

*遺伝子組換えの混入を防ぐため、分別生産流通管理済みの大豆を使用しています。

特 級



栄養成分表示 (100ml当たり)	
エネルギー	58kcal
たんぱく質	6.7g
脂質	0g
炭水化物	7.8g
食塩相当量	19.6g

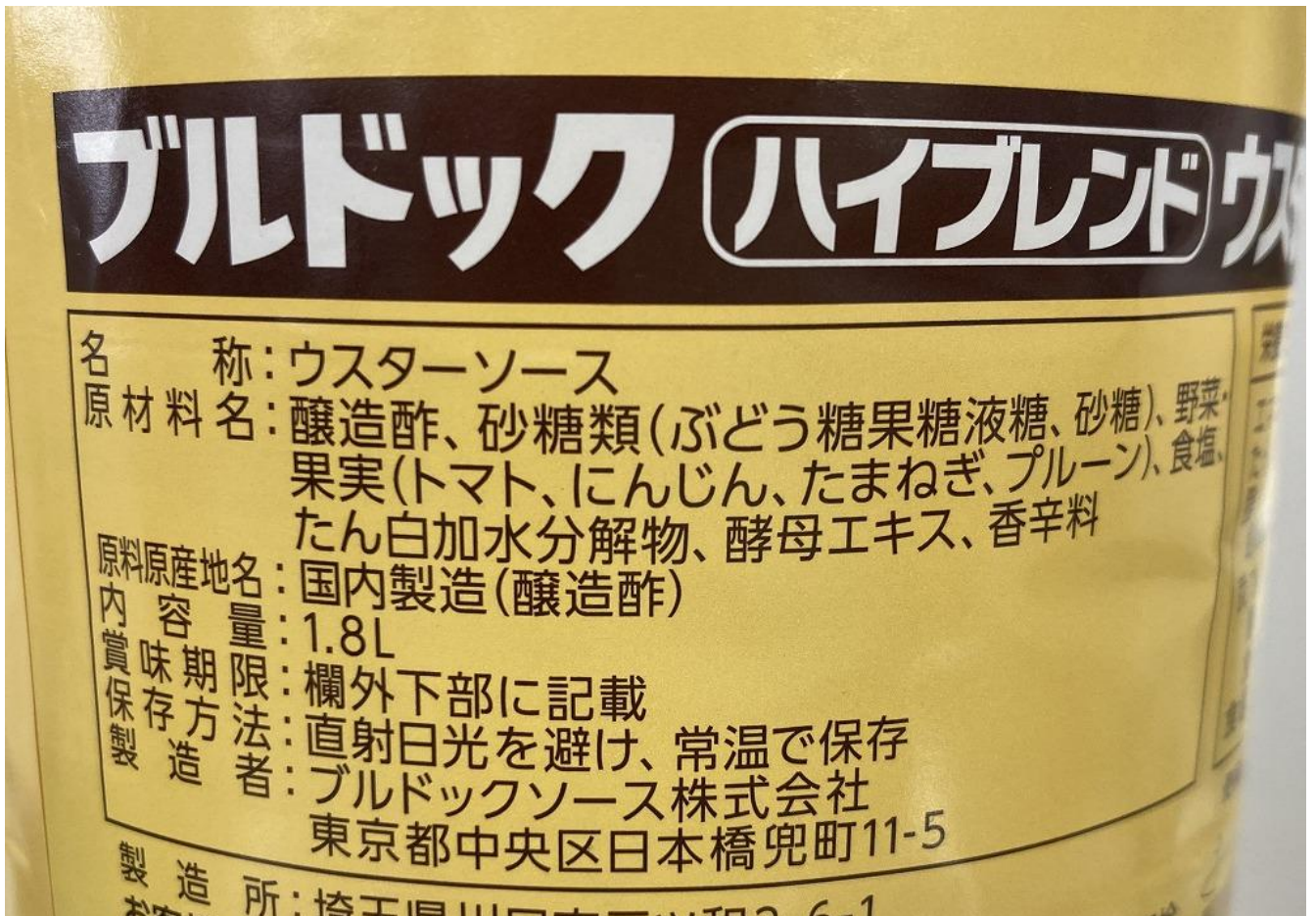
この表示値は目安です。

商品説明書（除去食対応用）

使用区域：南

商品名	ウスターソース（1.8L）094 094	保管条件	常温
納入業者 製造業者	公益財団法人大阪府学校給食会 ブルドックソース株式会社 鳩ヶ谷工場	包装の形態	プラスチックボトル
使用日	◆使用日は献立表でご確認ください。在庫の状況によりメーカーが変更となる場合があります。		
アレルギー表示対象項目（28品目）			

商品画像

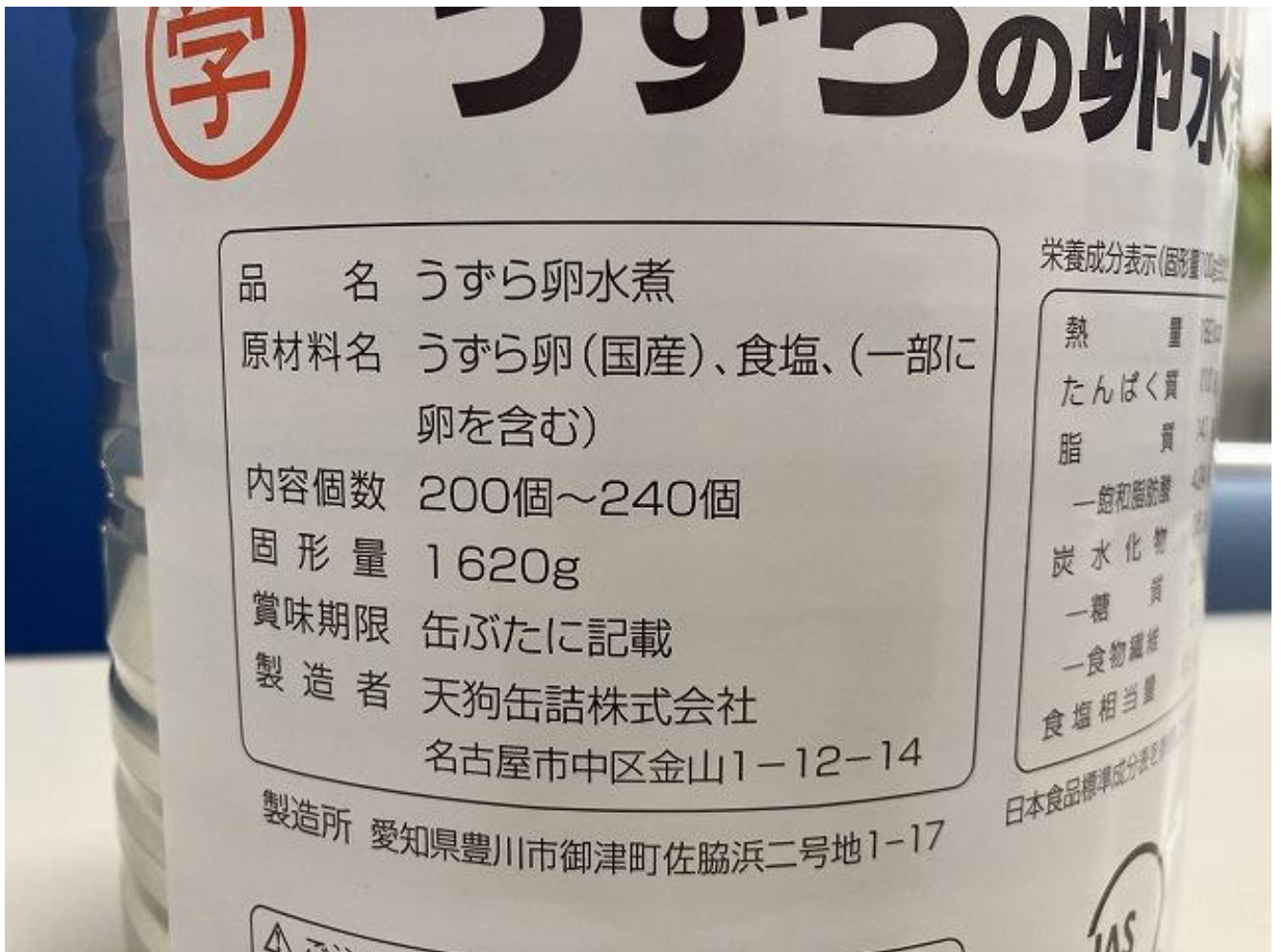


商品説明書 (除去食対応用)

使用区域：南

商品名	うずら卵水煮缶831・841	保管条件	常温
納入業者	公益財団法人大阪府学校給食会	包装の形態	缶
製造業者	天狗缶詰株式会社 三河工場		
使用日	3/19		
アレルギー表示対象項目 (28品目)	卵		

商品画像

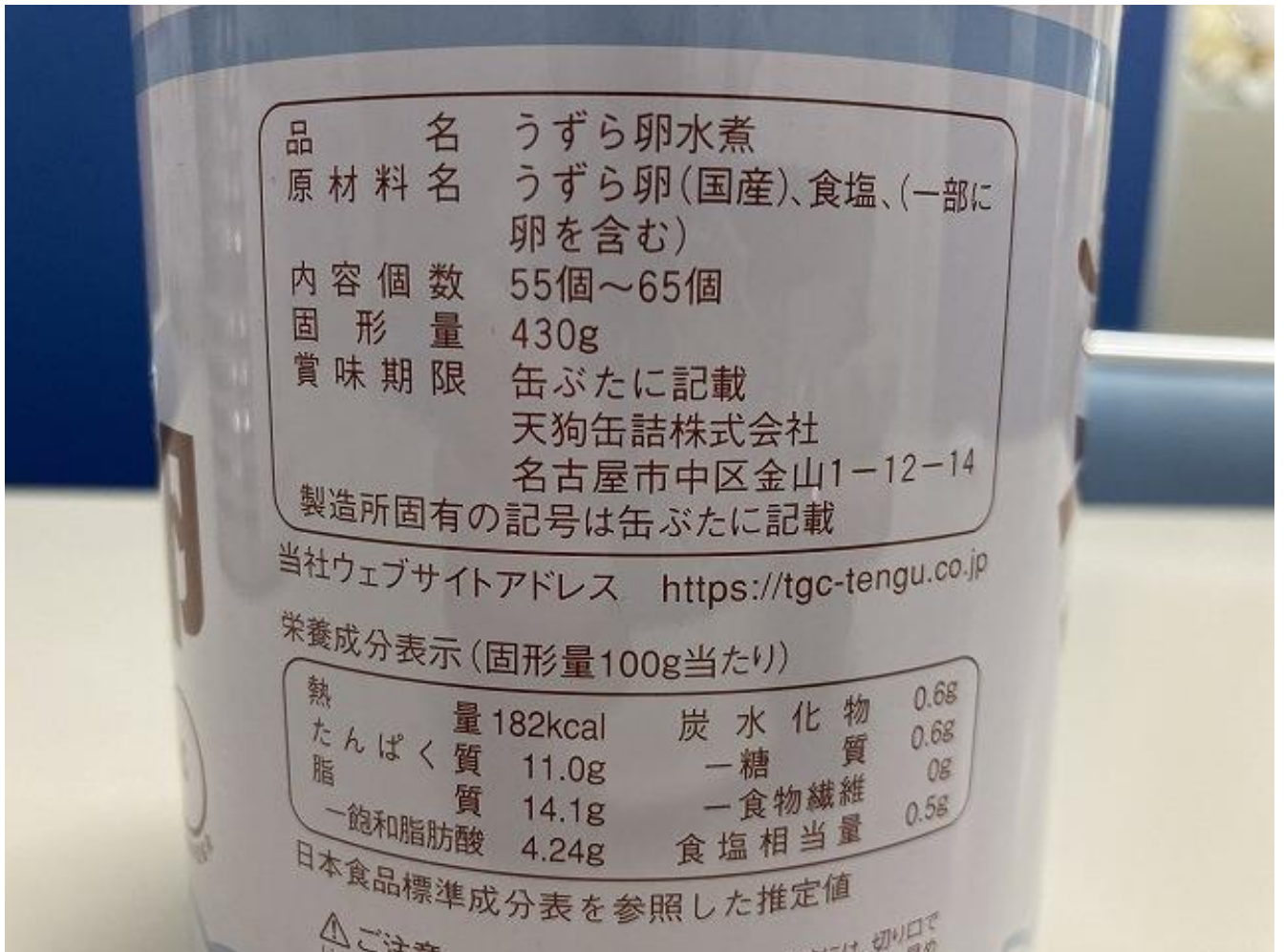


商品説明書 (除去食対応用)

使用区域：南

商品名	うずら卵水煮缶831・841	保管条件	常温
納入業者	公益財団法人大阪府学校給食会	包装の形態	缶
製造業者	天狗缶詰株式会社 三河工場		
使用日	3/19		
アレルギー表示対象項目 (28品目)	卵		

商品画像2

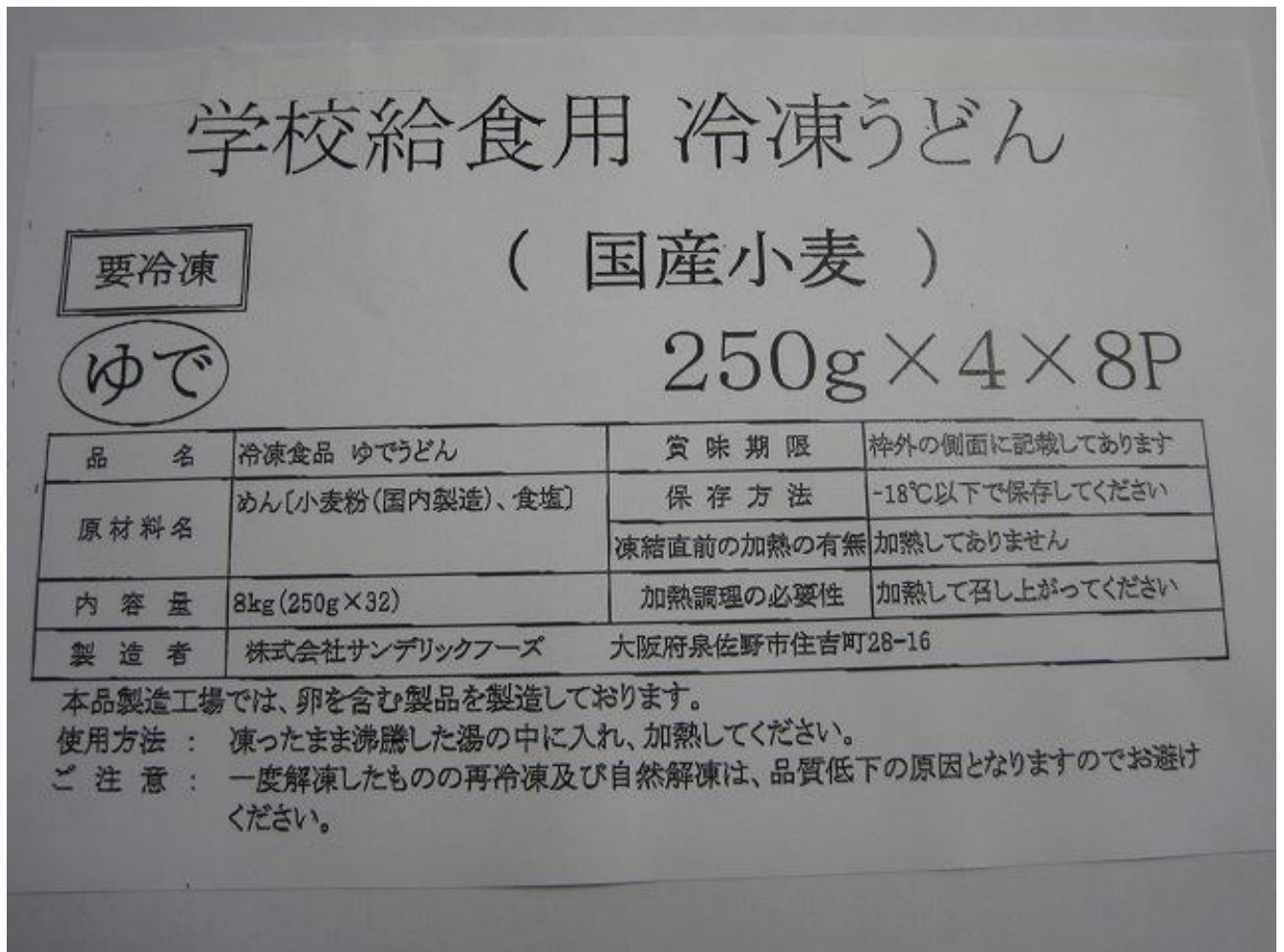


商品説明書 (除去食対応用)

使用区域：南

商品名	冷凍うどん A (A)	保管条件	冷凍 食品衛生法における冷凍食品
納入業者 製造業者	丸進食品株式会社 (株) サンデリックフーズ	包装の形態	フィルム(袋)
使用日	3/7		
アレルギー表示対象項目 (28品目)	小麦		

商品画像



商品説明書 (除去食対応用)

使用区域：南

商品名	オリーブ油 (458g)	保管条件	常温
納入業者	株式会社豊実	包装の形態	プラスチックボトル
製造業者	Aceites Garcia de la Cruz		
使用日	3/6, 3/13		
アレルギー表示対象項目 (28品目)			

商品画像

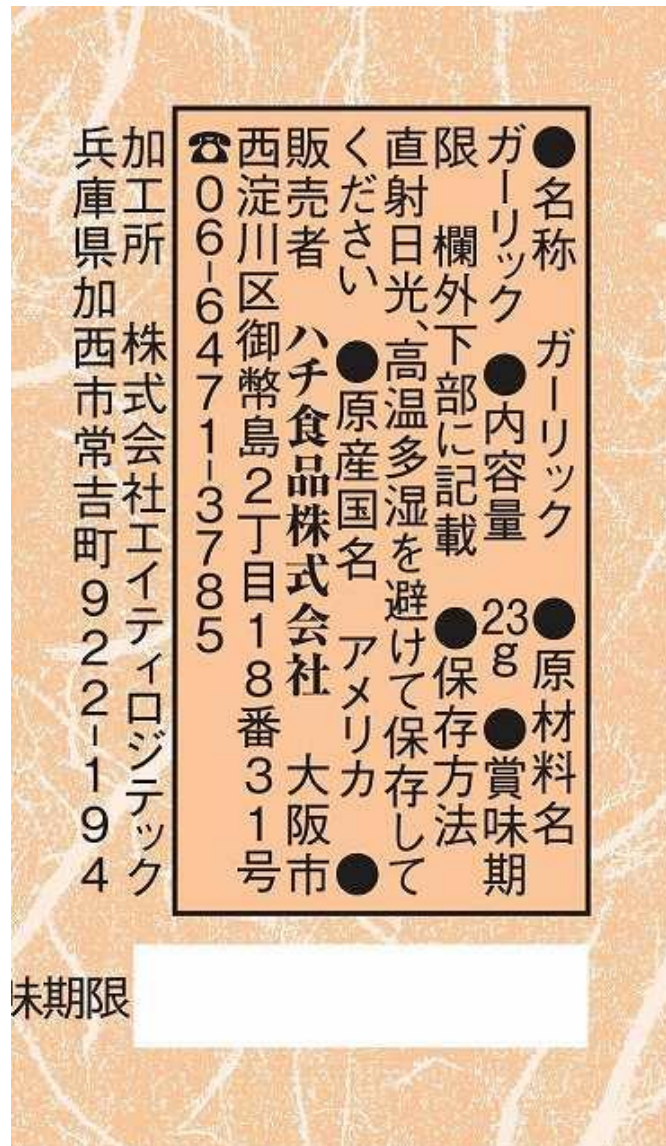


商品説明書（除去食対応用）

使用区域：南

商品名	ガーリック（23g） ガーリック	保管条件	常温
納入業者 販売業者	株式会社大和商会 ハチ食品株式会社	包装の形態	瓶
使用日	◆使用日は献立表でご確認ください。在庫の状況によりメーカーが変更となる場合があります。		
アレルギー表示対象項目（28品目）			

商品画像



商品説明書 (除去食対応用)

使用区域：南

商品名	カレールウ (アレルギーフリー) (A)	保管条件	常温
納入業者	日本糧食株式会社	包装の形態	フィルム(袋)
製造業者	日本糧食(株)		
使用日	3/5		
アレルギー表示対象項目 (28品目)			

商品画像

名 称 米粉のカレールウ

原 材 料 名 米粉(米(国産))、食用油脂(ラード、パーム油)、糖類(砂糖、ぶどう糖)、カレー粉、食塩、オニオンパウダー、トマトペースト、ガーリックパウダー、酵母エキスパウダー/カラメル色素

内 容 量 1000g

賞 味 期 限 袋の下部に記載

保 存 方 法 直射日光、高温多湿を避け涼しい場所で保存してください。

使用上の注意 開封後は密封のできる容器等に入れて冷暗所で保存し、早目に使い切ってください。


調 理 方 法 一人当たり18~22gのルウをお湯でとき込んでください。

製 造 者 日本糧食株式会社 大阪市生野区勝山北2-5-13

製 造 所 奈良県葛城市兵家171-8

栄養成分表示(ルウ100gあたり) (推定値)

エネルギー	たんぱく質	脂 質	炭水化物	食塩相当量
442kcal	5.7g	18.9g	62.3g	7.14g



※ 本製品製造工場では小麦粉を使用しております。
 ※ 本品についてのお気付きの点は上記にご連絡ください。

商品説明書 (除去食対応用)

使用区域：南

商品名	皮むきトマト缶 (カット)	保管条件	常温
納入業者 製造業者	株式会社 S N 食品研究所 SICA SRL	包装の形態	缶
使用日	3/1		
アレルギー表示対象項目 (28品目)			

商品画像

ダイストマト
DICED TOMATOES
IN TOMATO JUICE

名称 : トマト・ジュースづけ
 形状 : 立方形(ダイスカット)
 原材料名 : トマト、トマトジュース、クエン酸
 固形量 : 1500g
 内容総量 : 2500g
 賞味期限 : 缶ふたに記載
 保存方法 : 直射日光を避け、常温で保存して下さい。
 原産国名 : イタリア
 輸入者 : 株式会社 大昌貿易行
 東京都港区六本木5-18-2

▽缶を開けると空気に触れて内面が酸化しますので、開缶後は必ずガラス等の容器に移し替え、冷蔵庫に入れて、お早めにお使い下さい。

8 021360 001249

2650

ACC

缶 ラベル

商品説明書 (除去食対応用)

使用区域：南

商品名	皮むきトマト缶 (カット) B 皮むきトマト缶 (カット) B	保管条件	常温
納入業者 製造業者	株式会社大和商会 カゴメ株式会社	包装の形態	缶
使用日	3/6		
アレルギー表示対象項目 (28品目)			

商品画像

ダイストマト (イタリア産) 2500g

●品名：トマト・ビューレーづけ ●形状：立方形
●原材料名：トマト、トマトビューレー / クエン酸 ●固形量：1500g ●内容総量：2500g
●賞味期限：缶ぶた上段左側に記載 ●原産国名：イタリア ●輸入者：カゴメ株式会社
名古屋市中央区錦3丁目14-15

カゴメお客様相談センター 〒103-8461
東京都中央区日本橋浜町3丁目21-1
0120-401-831

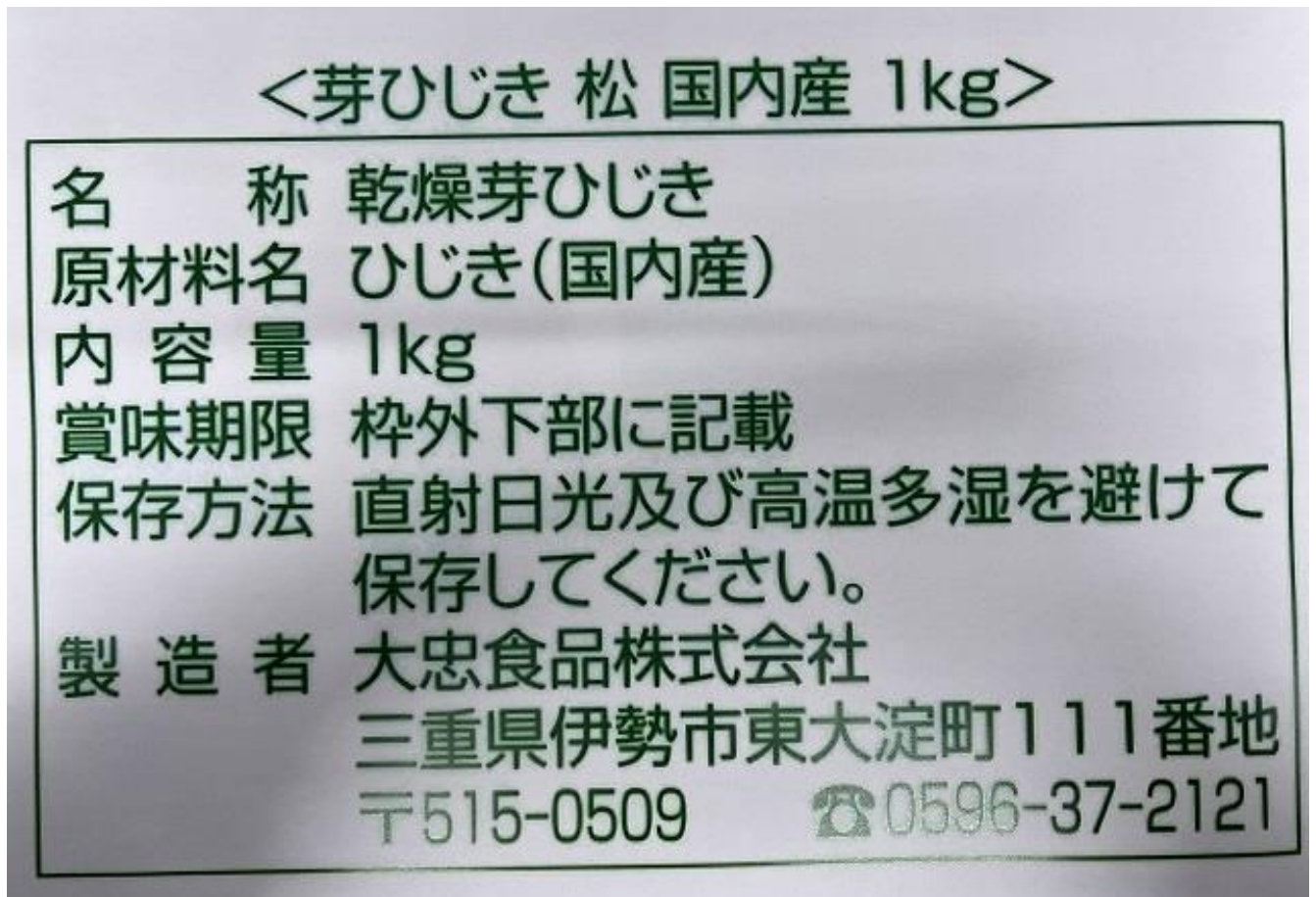
●開缶後は味が変わりやすいので、できるだけ一度にお使いください。
●使い残した場合は必ず冷蔵庫に保存し、なるべくお早めにお使いください。

商品説明書 (除去食対応用)

使用区域：南

商品名	乾ひじき 芽ひじき 松 国内産	保管条件	常温
納入業者 製造業者	大阪太平商事株式会社 大忠食品株式会社	包装の形態	フィルム(袋)
使用日	3/7		
アレルギー表示対象項目 (28品目)			

商品画像

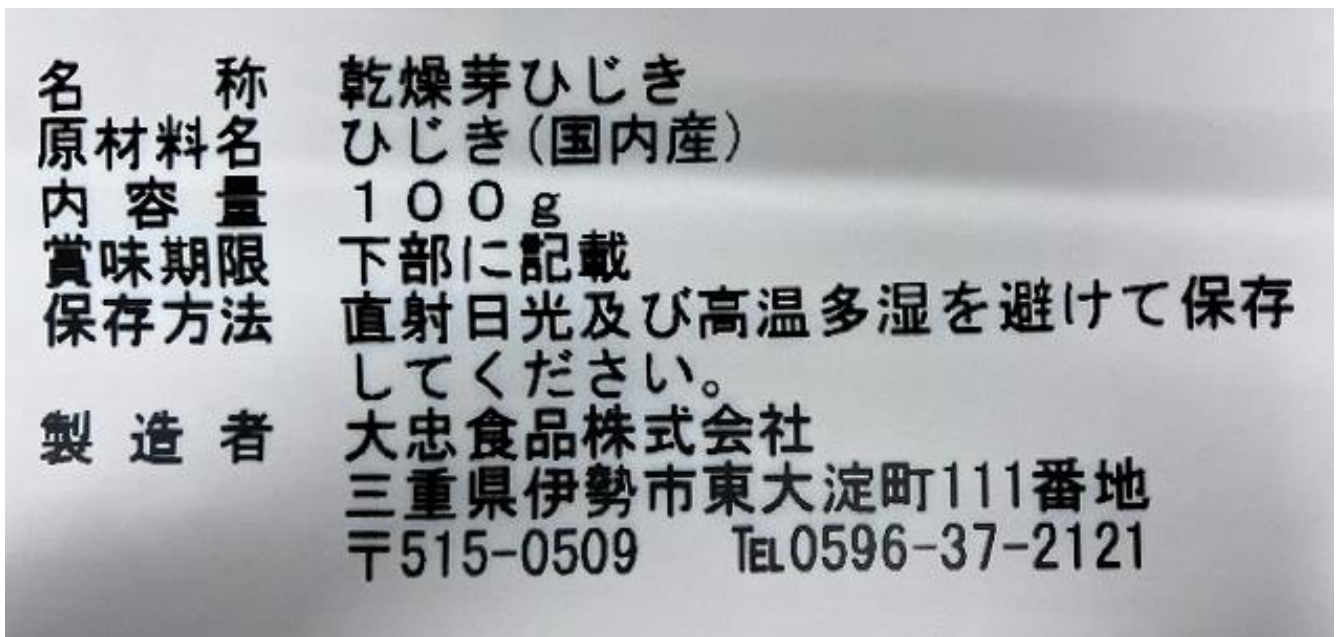


商品説明書 (除去食対応用)

使用区域：南

商品名	乾ひじき 芽ひじき 松 国内産	保管条件	常温
納入業者 製造業者	大阪太平商事株式会社 大忠食品株式会社	包装の形態	フィルム(袋)
使用日	3/7		
アレルギー表示対象項目 (28品目)			

商品画像2

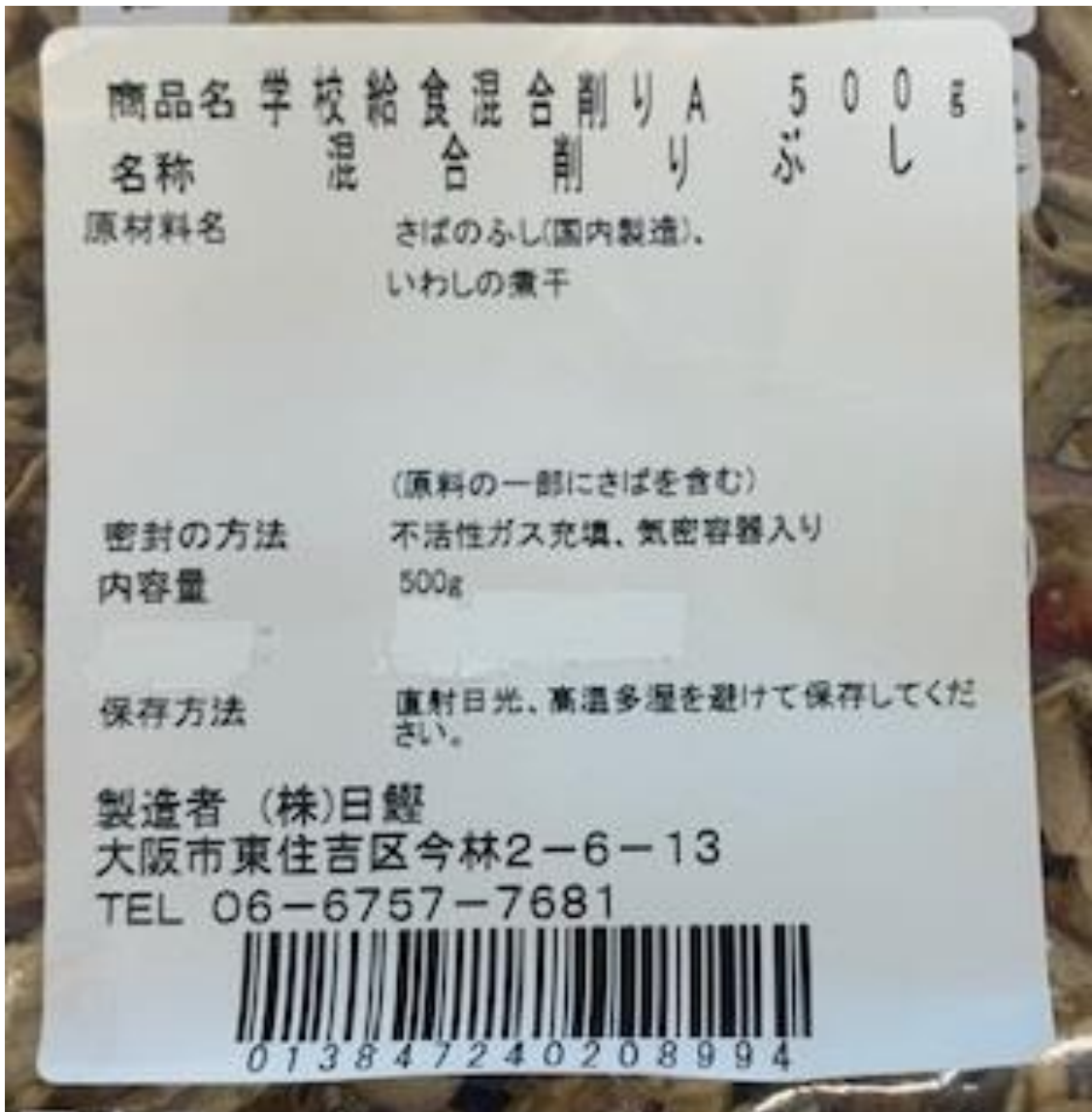


商品説明書 (除去食対応用)

使用区域：南

商品名	削りぶし A けずりぶしA	保管条件	常温
納入業者 製造業者	株式会社日鯉 株式会社日鯉	包装の形態	フィルム(袋)
使用日	3/11		
アレルギー表示対象項目 (28品目)	さば		

商品画像

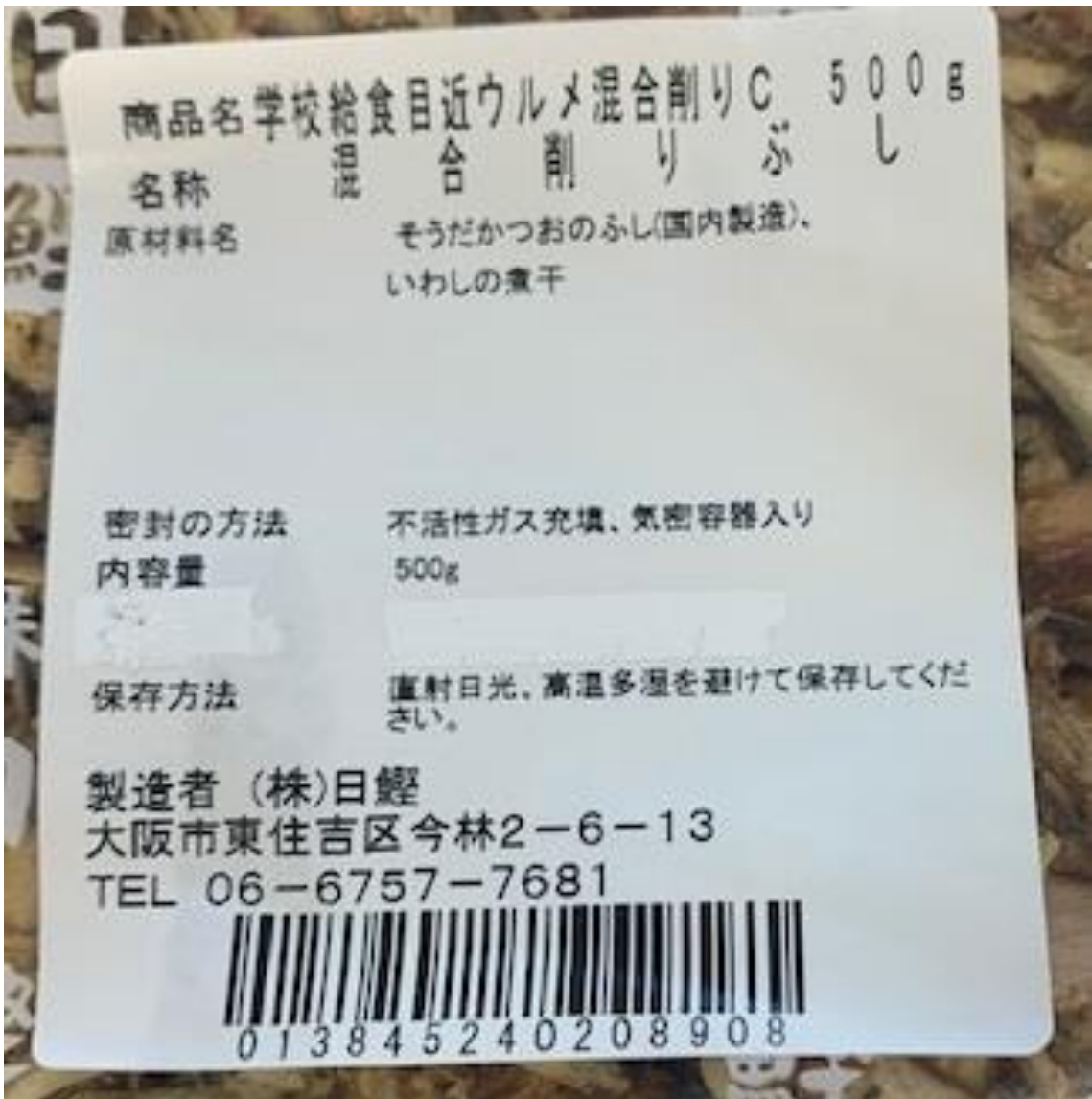


商品説明書 (除去食対応用)

使用区域：南

商品名	削りぶしC けずりぶしC	保管条件	常温
納入業者 製造業者	株式会社日鯉 株式会社日鯉	包装の形態	フィルム(袋)
使用日	3/7		
アレルギー表示対象項目 (28品目)			

商品画像



商品説明書 (除去食対応用)

使用区域：南

商品名	削りぶし D(GT) 削り節 (GT)	保管条件	常温
納入業者 製造業者	株式会社MOBIX 株式会社 瀧野鯉節商店	包装の形態	フィルム(袋)
使用日	3/4, 3/21		
アレルギー表示対象項目 (28品目)	さば		

商品画像

品名	削り節 (GT)
原材料名	うるめいわし節・さば節 熊本・和歌山
密封の方法	チッソガス充填 気密容器入
保存方法	直射日光・高温多湿を避け お早目にお召し上がり下さい。
賞味期限	
内容量	g
製造者	株式会社瀧野鯉節商店 KH 大阪市生野区巽北1丁目15番2号 TEL 06-4309-5499

栄養成分表示 100g当たり

エネルギー 351Kcal たんぱく質 75.7g
脂質 3.2g 炭水化物 0.4g
食塩相当量 4.33g

※表示値は目安です。



商品説明書 (除去食対応用)

使用区域：南

商品名	削りぶし E(SIT) 削り節 (SIT)	保管条件	常温
納入業者 製造業者	株式会社MOBIX 株式会社 瀧野鯉節商店	包装の形態	フィルム(袋)
使用日	3/12, 3/14		
アレルギー表示対象項目 (28品目)	さば		

商品画像

品名	削り節 (SIT)
原材料名	うるめいわし節・さば節 熊本・和歌山
密封の方法	チッソガス充填 気密容器入
保存方法	直射日光・高温多湿を避け お早目にお召し上がり下さい。
賞味期限	
内容量	Kg
製造者	瀧野鯉節商店 大阪市生野区巽北1-15-2 TEL06-4309-5499

栄養成分表示 100g当たり

エネルギー 251Kcal たんぱく質47.9g

脂質 5.1g 炭水化物 0.3g

食塩相当量 5.3g

※表示値は目安です。



商品説明書（除去食対応用）


使用区域：南

商品名	こしょう（200g） こしょう	保管条件	常温
納入業者 製造業者	株式会社大和商会 エスビー食品株式会社	包装の形態	缶
使用日	◆使用日は献立表でご確認ください。在庫の状況によりメーカーが変更となる場合があります。		
アレルギー表示対象項目（28品目）			

商品画像

コショウ

品名：コショウ 原材料名：ブラックペッパー（マレーシア）、ホワイトペッパー
内容量：200g 賞味期限：缶底に記載 保存方法：直射日光、高温多湿を避けて保存してください。
加工者：エスビー食品株式会社 東京都中央区日本橋兜町19-6
加工所：エスビー食品株式会社 埼玉県東松山市新郷38-17



4 901002 894887

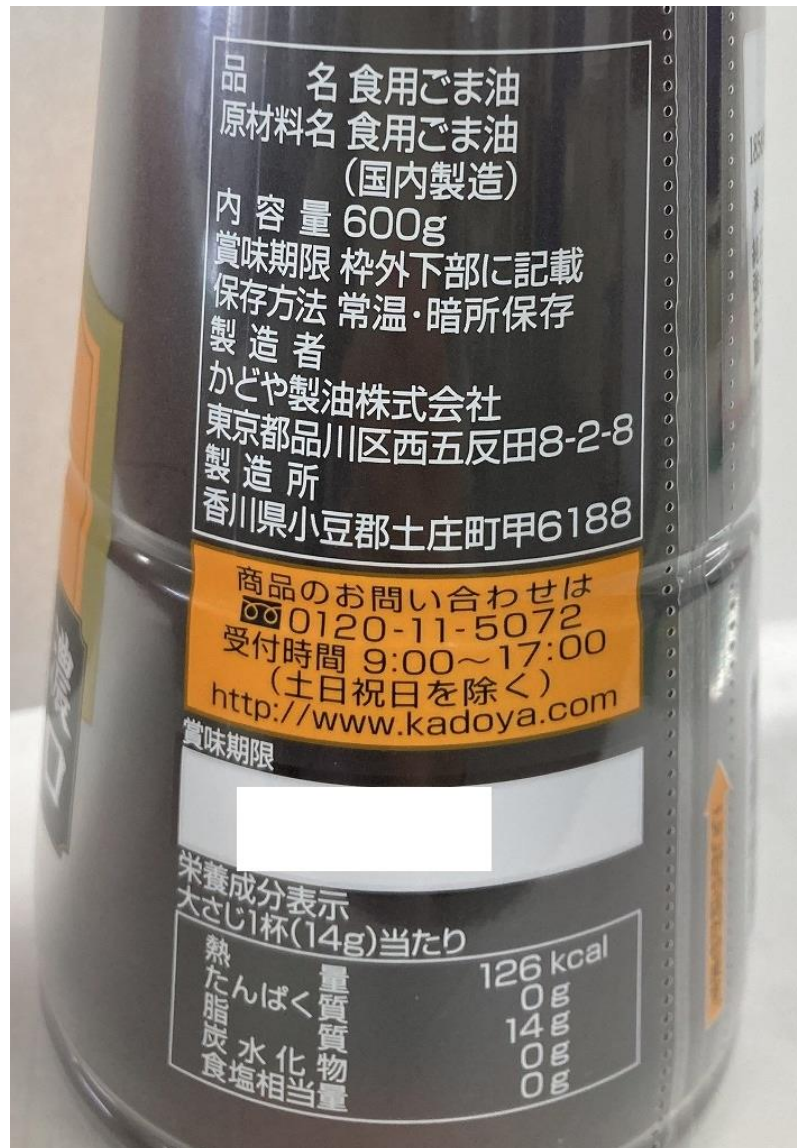
(M)

商品説明書 (除去食対応用)

使用区域：南

商品名	ごま油 (600g) 442 442	保管条件	常温
納入業者	公益財団法人大阪府学校給食会	包装の形態	プラスチックボトル
製造業者	かどや製油株式会社 小豆島工場		
使用日	◆使用日は献立表でご確認ください。在庫の状況によりメーカーが変更となる場合があります。		
アレルギー表示対象項目 (28品目)	ごま		

商品画像

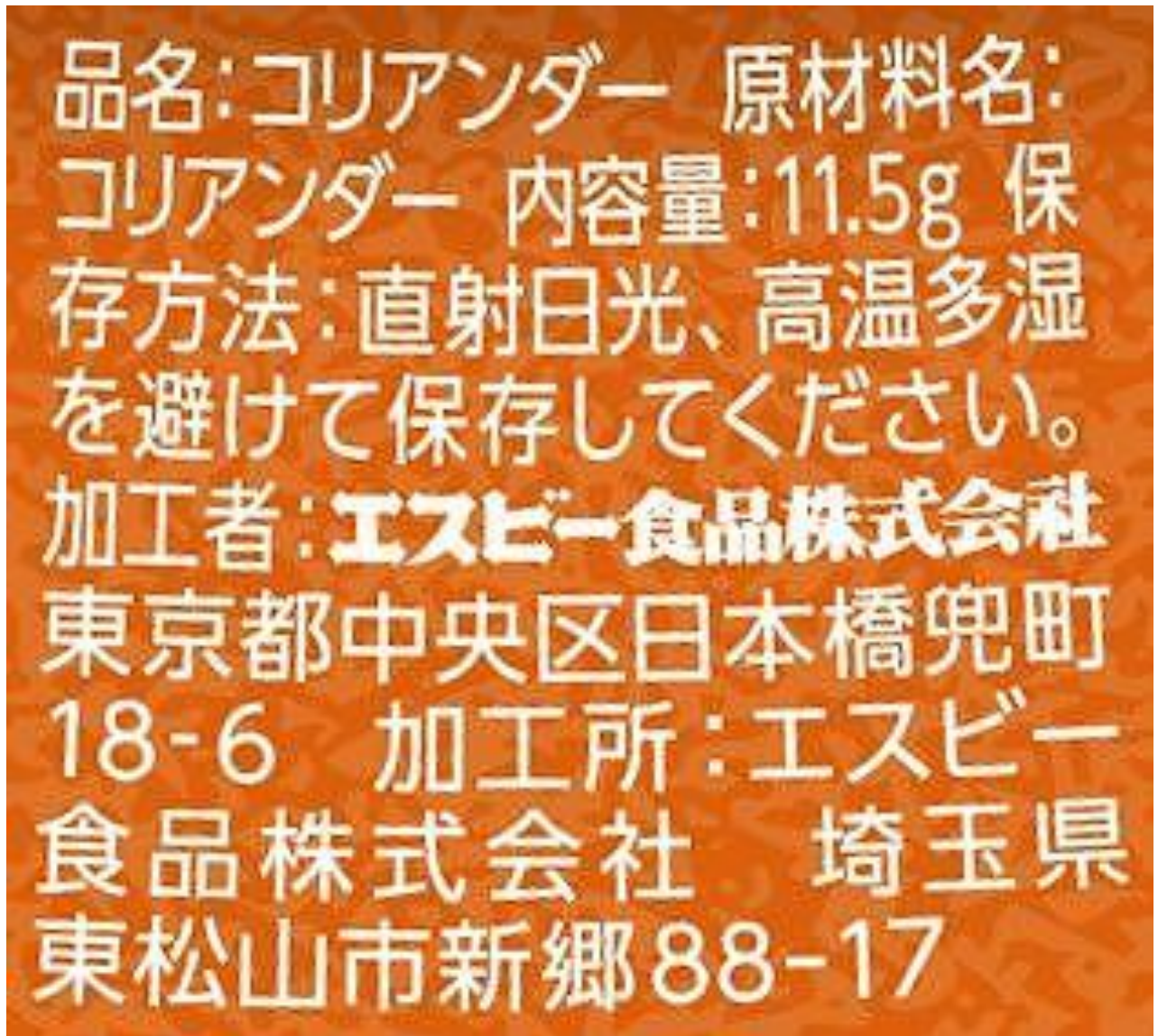


商品説明書（除去食対応用）

使用区域：南

商品名	コリアンダー コリアンダー	保管条件	常温
納入業者 製造業者	株式会社大和商会 エスビー食品株式会社	包装の形態	瓶
使用日	3/6		
アレルギー表示対象項目（28品目）			

商品画像

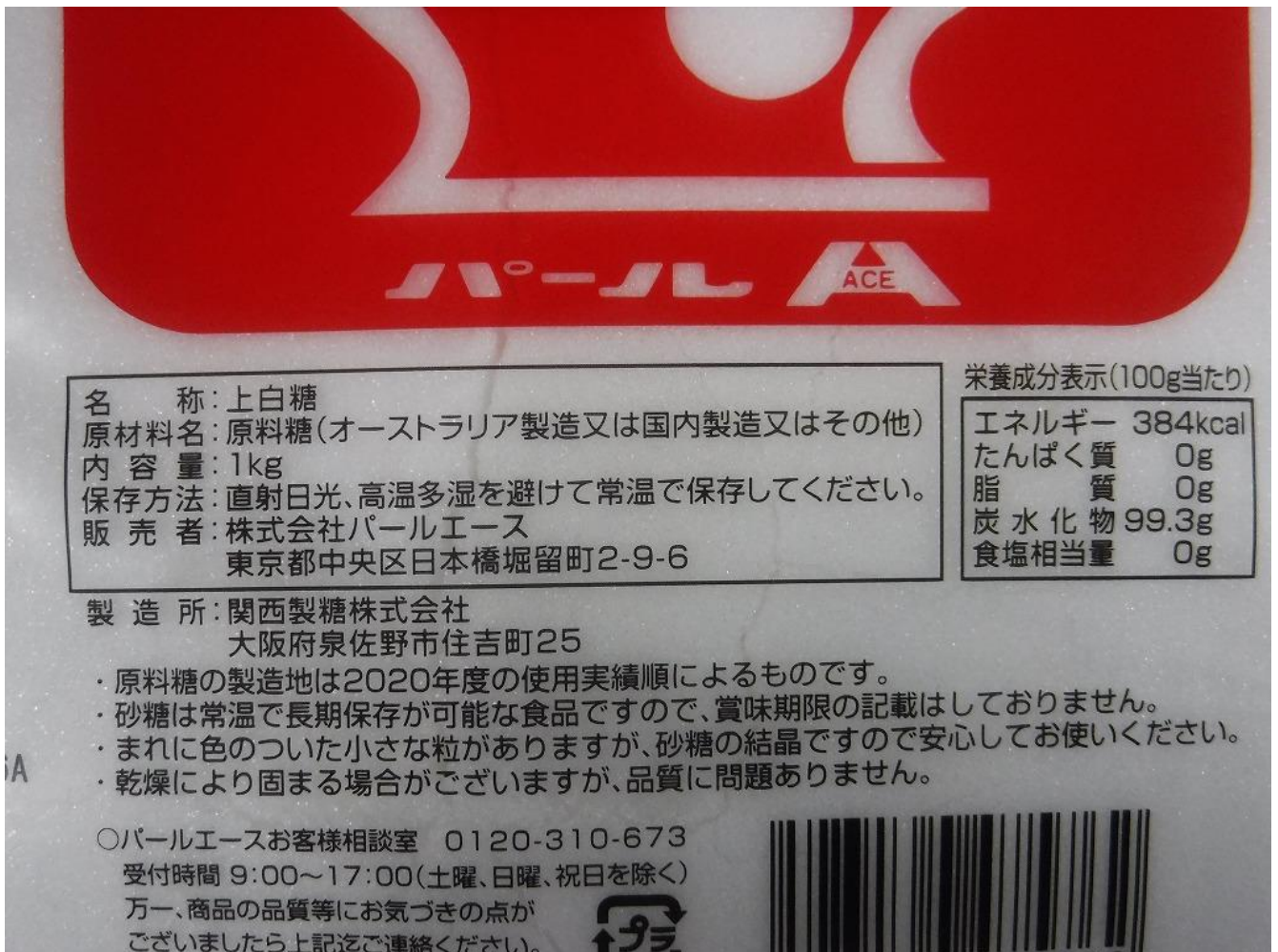


商品説明書 (除去食対応用)

使用区域：南

商品名	砂糖 332S 332S	保管条件	常温
納入業者 販売業者	公益財団法人大阪府学校給食会 株式会社パールエース	包装の形態	フィルム(袋)
使用日	◆使用日は献立表でご確認ください。在庫の状況によりメーカーが変更となる場合があります。		
アレルギー表示対象項目 (28品目)			

商品画像

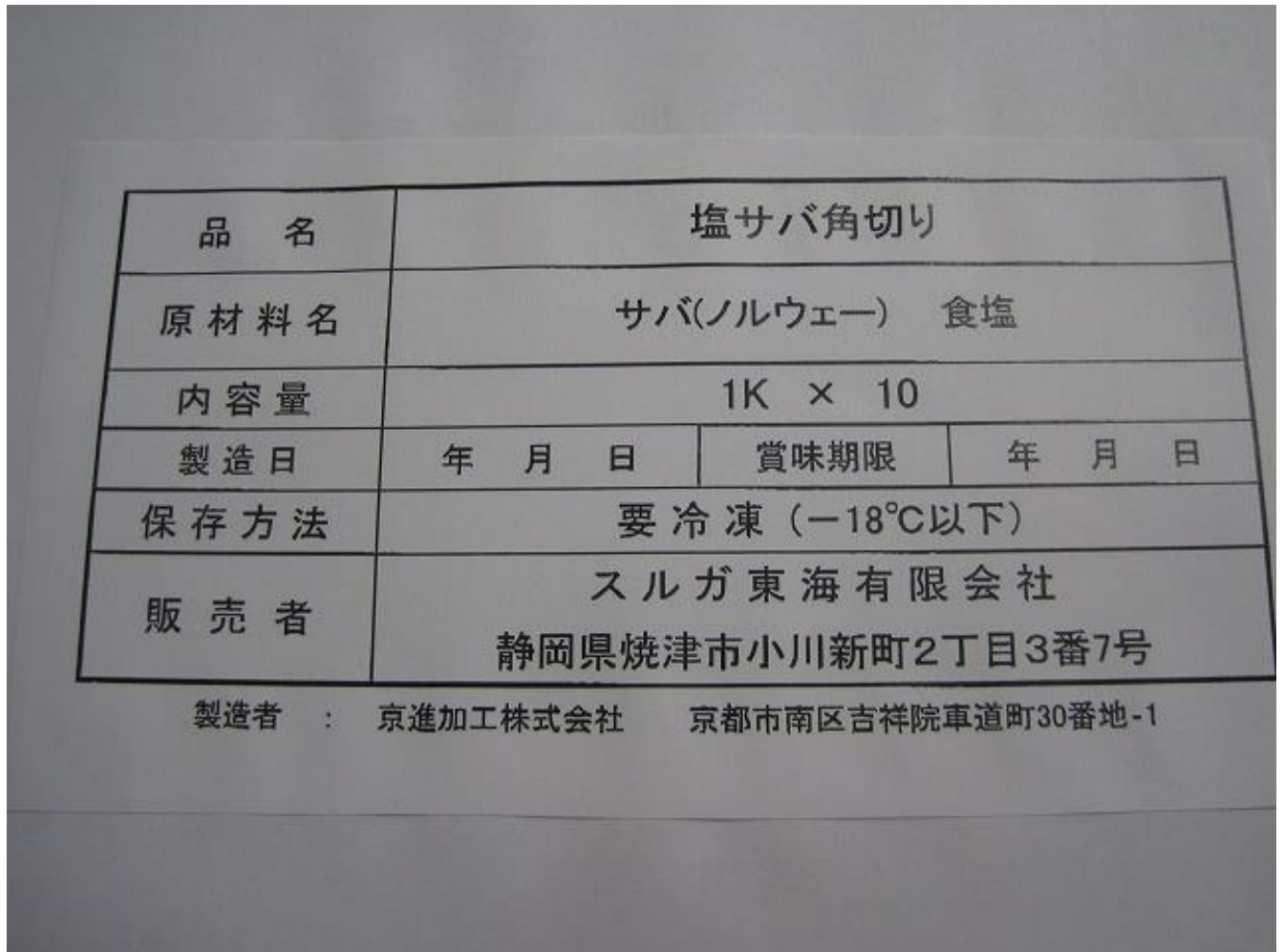


商品説明書 (除去食対応用)

使用区域：南

商品名	冷凍さば (甘塩・角切)	保管条件	冷凍 食品衛生法における冷凍食品
納入業者 販売業者	丸進食品株式会社 スルガ東海(有)	包装の形態	フィルム(袋)
使用日	3/12		
アレルギー表示対象項目 (28品目)	さば		

商品画像

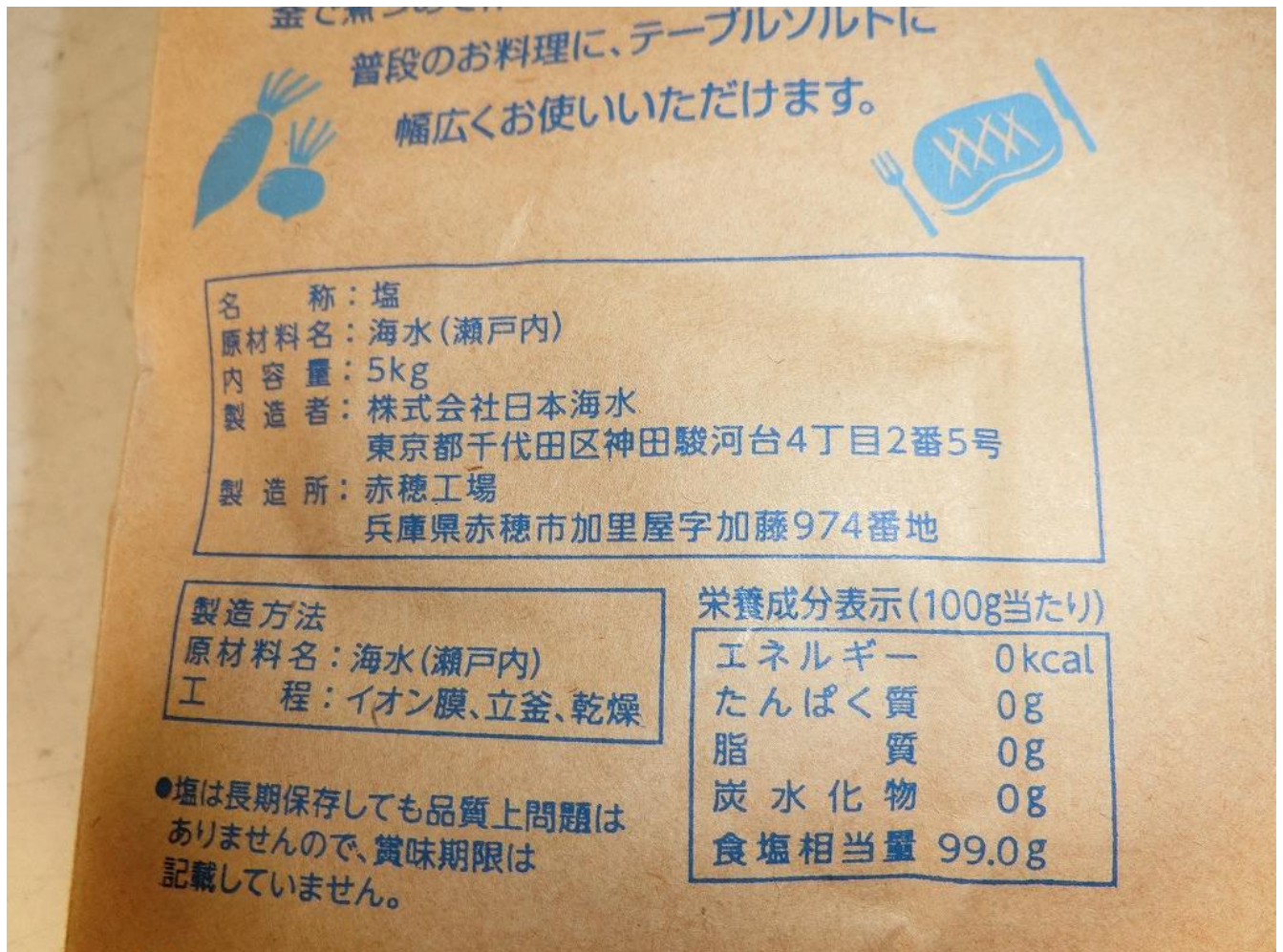


商品説明書 (除去食対応用)

使用区域：南

商品名	塩	保管条件	常温
納入業者	株式会社豊実	包装の形態	紙容器
製造業者	(株)日本海水		
使用日	◆使用日は献立表でご確認ください。在庫の状況によりメーカーが変更となる場合があります。		
アレルギー表示対象項目 (28品目)			

商品画像



商品説明書 (除去食対応用)

使用区域：南

商品名	しょうゆ (10L) D56 D56	保管条件	常温
納入業者 製造業者	公益財団法人大阪府学校給食会 盛田株式会社	包装の形態	フィルム(袋)
使用日	◆使用日は献立表でご確認ください。在庫の状況によりメーカーが変更となる場合があります。		
アレルギー表示対象項目 (28品目)	小麦、大豆		

商品画像


名称	こいくちしょうゆ (本醸造)
原材料名	脱脂加工大豆(大豆(輸入))、小麦、食塩、大豆/アルコール
内容量	10L
賞味期限	枠外右側面部に記載
保存方法	直射日光、高温多湿を避けて保存
製造者	盛田株式会社 名古屋市中区栄一丁目7番34号

製造所 香川県小豆郡小豆島町苗羽甲1850

*遺伝子組換えの混入を防ぐため、分別生産流通管理済みの大豆を使用しています。

栄養成分表示 (100ml当たり)	
エネルギー	68kcal
たんぱく質	9.5g
脂質	0g
炭水化物	7.5g
食塩相当量	16.1g

この表示値は目安です。



商品説明書 (除去食対応用)

使用区域：南

商品名	白みそ 白みそ	保管条件	常温
納入業者 製造業者	一久味噌醸造株式会社 一久味噌醸造株式会社	包装の形態	フィルム(袋)
使用日	3/4, 3/11, 3/14, 3/21		
アレルギー表示対象項目 (28品目)	大豆		

商品画像

堺市学校		3	サンプル
E	白みそ	kg	賞味期限 3カ月
品名	米みそ(白みそ)		
原材料名	米、大豆、食塩、(一部に大豆を含む)		

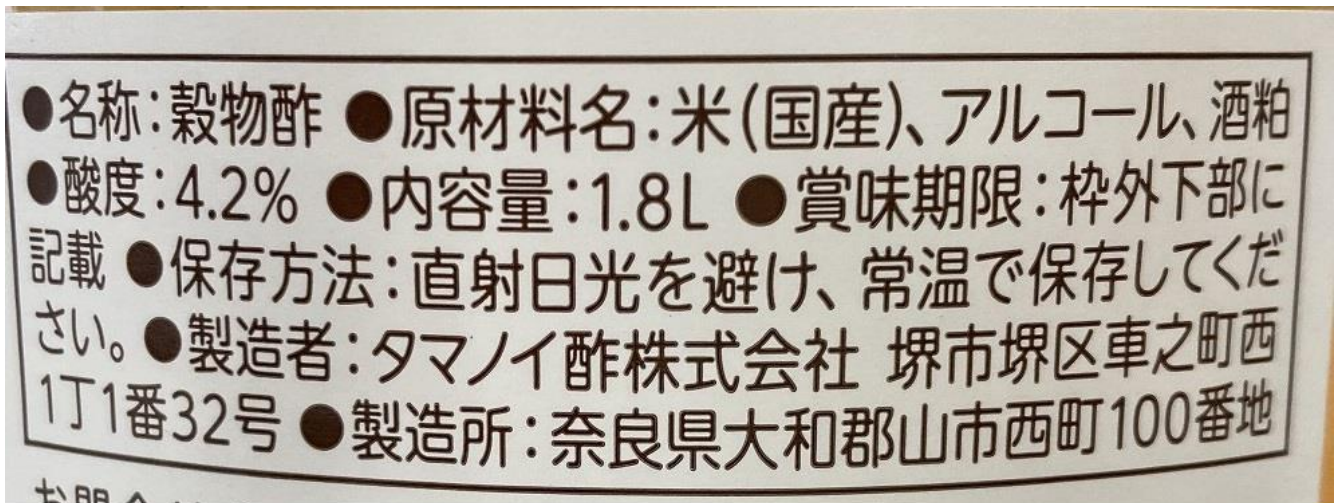
製造者 一久味噌醸造株式会社
 大阪府中央区常盤町二丁目二番

商品説明書 (除去食対応用)

使用区域：南

商品名	酢 3701 3701	保管条件	常温
納入業者	公益財団法人大阪府学校給食会	包装の形態	プラスチックボトル
製造業者	タマノイ酢株式会社		
使用日	◆使用日は献立表でご確認ください。在庫の状況によりメーカーが変更となる場合があります。		
アレルギー表示対象項目 (28品目)			

商品画像



栄養成分表示(100mlあたり)			
エネルギー	19kcal	炭水化物	5.7g
たんぱく質	0g	ナトリウム	11mg
脂質	0g	(食塩相当量)	0.028g

商品説明書 (除去食対応用)

使用区域：南

商品名	スパゲティ B1.6mm	保管条件	常温
納入業者 販売業者	丸進食品株式会社 はごろもフーズ(株)	包装の形態	フィルム(袋)
使用日	3/15		
アレルギー表示対象項目 (28品目)	小麦		

商品画像



商品説明書 (除去食対応用)

使用区域：南

商品名	大豆水煮 (A)	保管条件	常温
納入業者 販売業者	丸進食品株式会社 マルサンアイ(株)	包装の形態	フィルム(袋)
使用日	3/7		
アレルギー表示対象項目 (28品目)	大豆		

商品画像



商品説明書（除去食対応用）

使用区域：南

商品名	だし昆布 F だし昆布（F）道東鬼切のし	保管条件	常温
納入業者 製造業者	株式会社MOBIX 株式会社 MOBIX	包装の形態	フィルム(袋)
使用日	3/7		
アレルギー表示対象項目（28品目）			

商品画像

品名	出し昆布（鬼切）のし
原材料名	天然鬼切昆布 北海道（道東鬼切）
密封の方法	PE/PA袋入り
保存方法	直射日光・高温多湿を避け お早目にお召し上がり下さい。
賞味期限	
内容量	Kg
製造者	株式会社MOBIX 大阪市生野区中川東2-20-18 TEL06-6743-6412

栄養成分表示 100g当たり
 エネルギー 145Kcal たんぱく質 8.2g
 脂質 1.2g 炭水化物 61.5g
 食塩相当量 6.5g
 ※表示値は目安です。



商品説明書（除去食対応用）

使用区域：南

商品名	冷凍たら（甘塩・角切）D 冷凍タラ角切り2cm	保管条件	冷凍 食品衛生法における冷凍食品
納入業者 製造業者	大阪太平商事株式会社 有限会社丸幸	包装の形態	フィルム(袋)
使用日	3/4		
アレルギー表示対象項目（28品目）			

商品画像

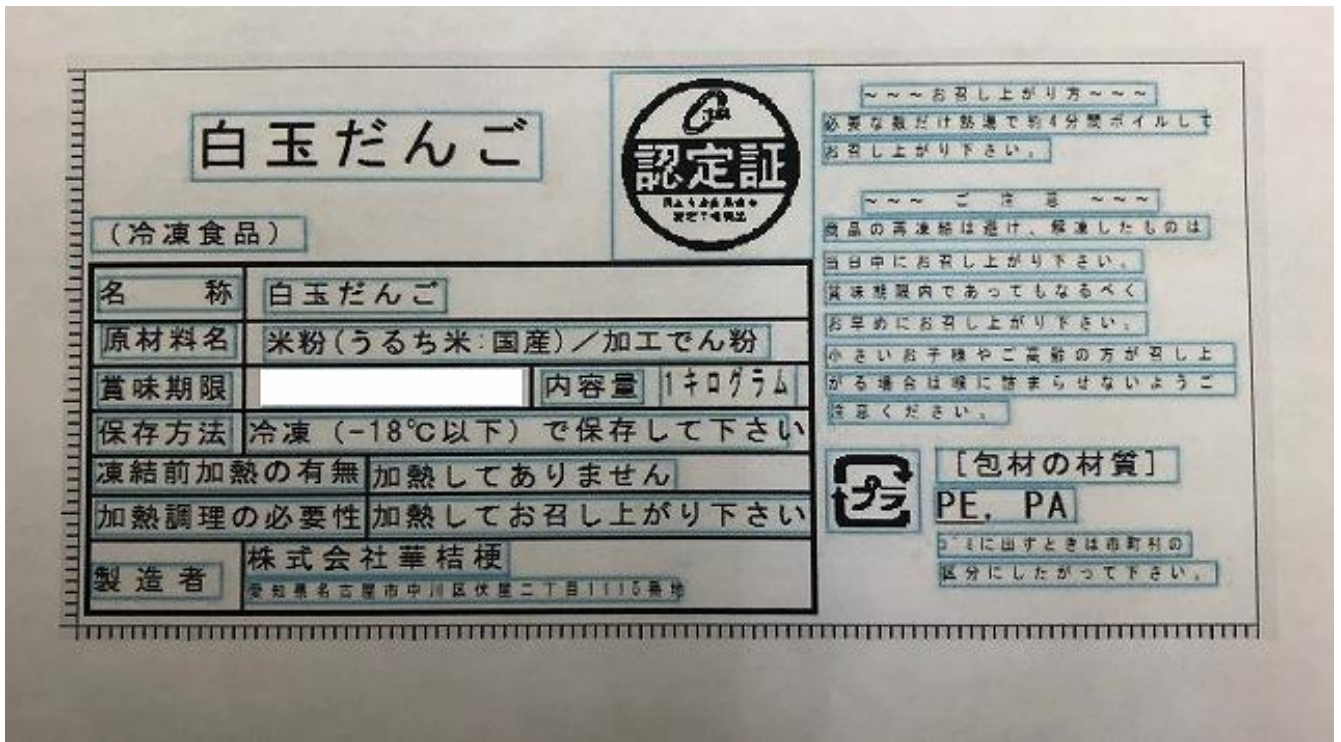
(冷凍食品)	
名称	タラ角切り（塩）
原材料名	スケソウタラ 塩
産地	アメリカ
内容量	1 kg×7 P
賞味期限	製造日より180日
保存方法	-18℃以下で保存してください
凍結前加熱の有無	加熱してありません
加熱調理の必要性	加熱調理して御召し上がり下さい
製造者	有限会社 丸 幸 和歌山県和歌山市西浜 1660-401

商品説明書（除去食対応用）

使用区域：南

商品名	冷凍団子	保管条件	冷凍 食品衛生法における冷凍食品
納入業者 製造業者	日本糧食株式会社 (株)華桔梗	包装の形態	フィルム(袋)
使用日	3/4		
アレルギー表示対象項目（28品目）			

商品画像



商 品 説 明 書 (除去食対応用)

使用区域：南

商品名	冷凍チキンナゲット (20g)	保管条件	冷凍 食品衛生法における冷凍食品
納入業者	株式会社SN食品研究所	包装の形態	フィルム(袋)
製造業者	マルイ食品株式会社 松尾工場		
使用日	3/1		
アレルギー表示対象項目 (28品目)	小麦、大豆、鶏肉、豚肉		

商品画像

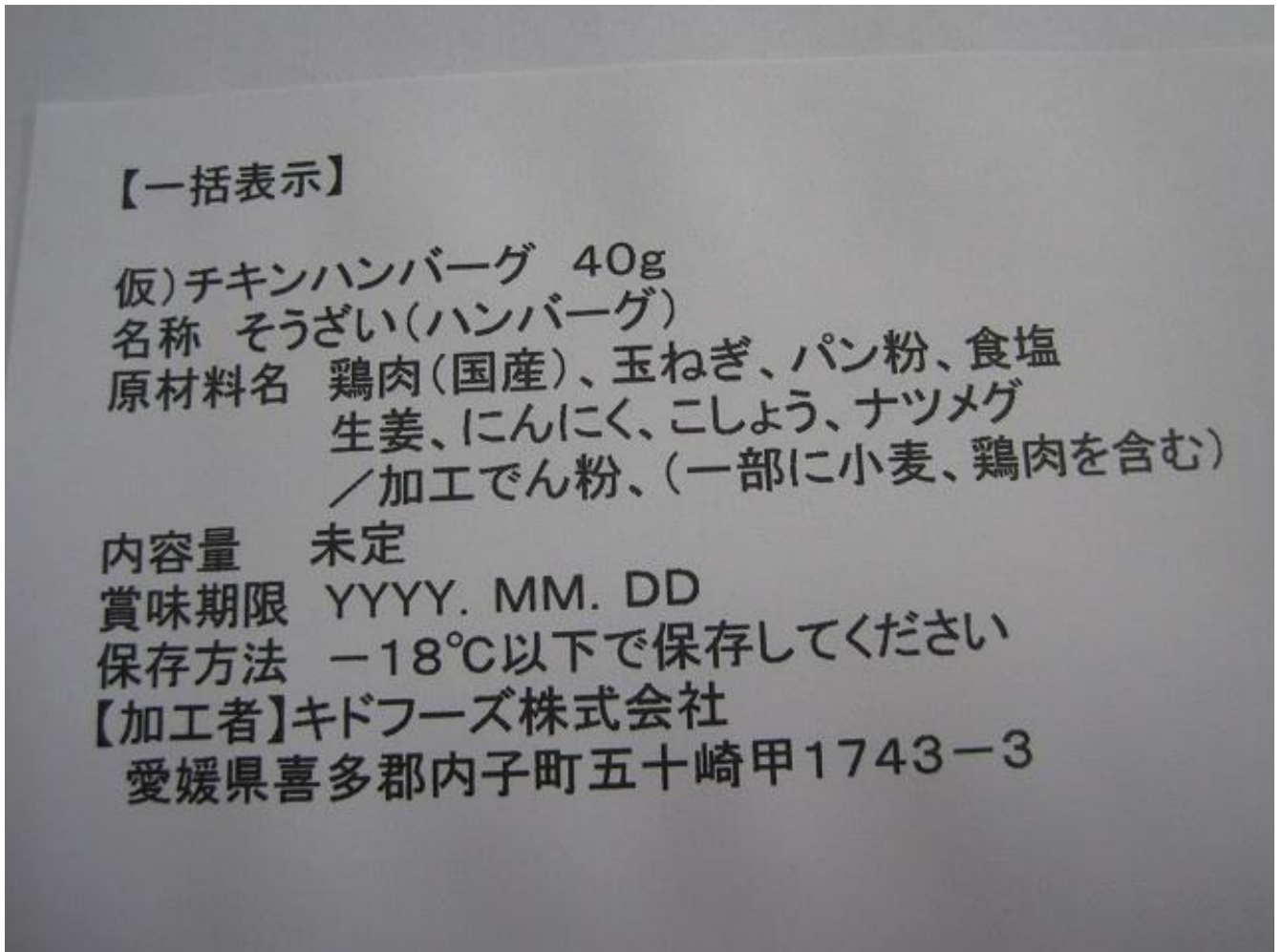
(冷凍食品)		50個入り
名 称	チキンナゲット	
原材料名	鶏肉、つなぎ(コーンスターチ、パン粉)、豚脂、粉末状植物性たん白(大豆を含む)、しょうゆ、食塩、チキンスープ、香辛料、たん白加水分解物、おろしにんにく、デキストリン、酵母エキス、衣(パン粉、小麦粉、コーングリッツ、コーンスターチ、食塩、しょうゆ、香辛料)、揚げ油(なたね油、パーム油)/ピロリン酸第二鉄、加工デンプン、増粘多糖類	
内 容 量	1キログラム	
賞味期限	この面の上部に記載してあります	
保存方法	-18℃以下で保存してください	
凍結前加熱の有無	加熱してあります	
加熱調理の必要性	加熱してください	
製 造 者	マルイ食品株式会社 鹿児島県出水市平和町225番地	
製 造 所	マルイ食品株式会社 松尾工場 鹿児島県出水市上鯖洲576-1	

商品説明書 (除去食対応用)

使用区域：南

商品名	冷凍チキンハンバーグ (40g)	保管条件	冷凍 食品衛生法における冷凍食品
納入業者 製造業者	丸進食品株式会社 キドフーズ(株)	包装の形態	フィルム(袋)
使用日	3/8		
アレルギー表示対象項目 (28品目)	小麦、鶏肉		

商品画像

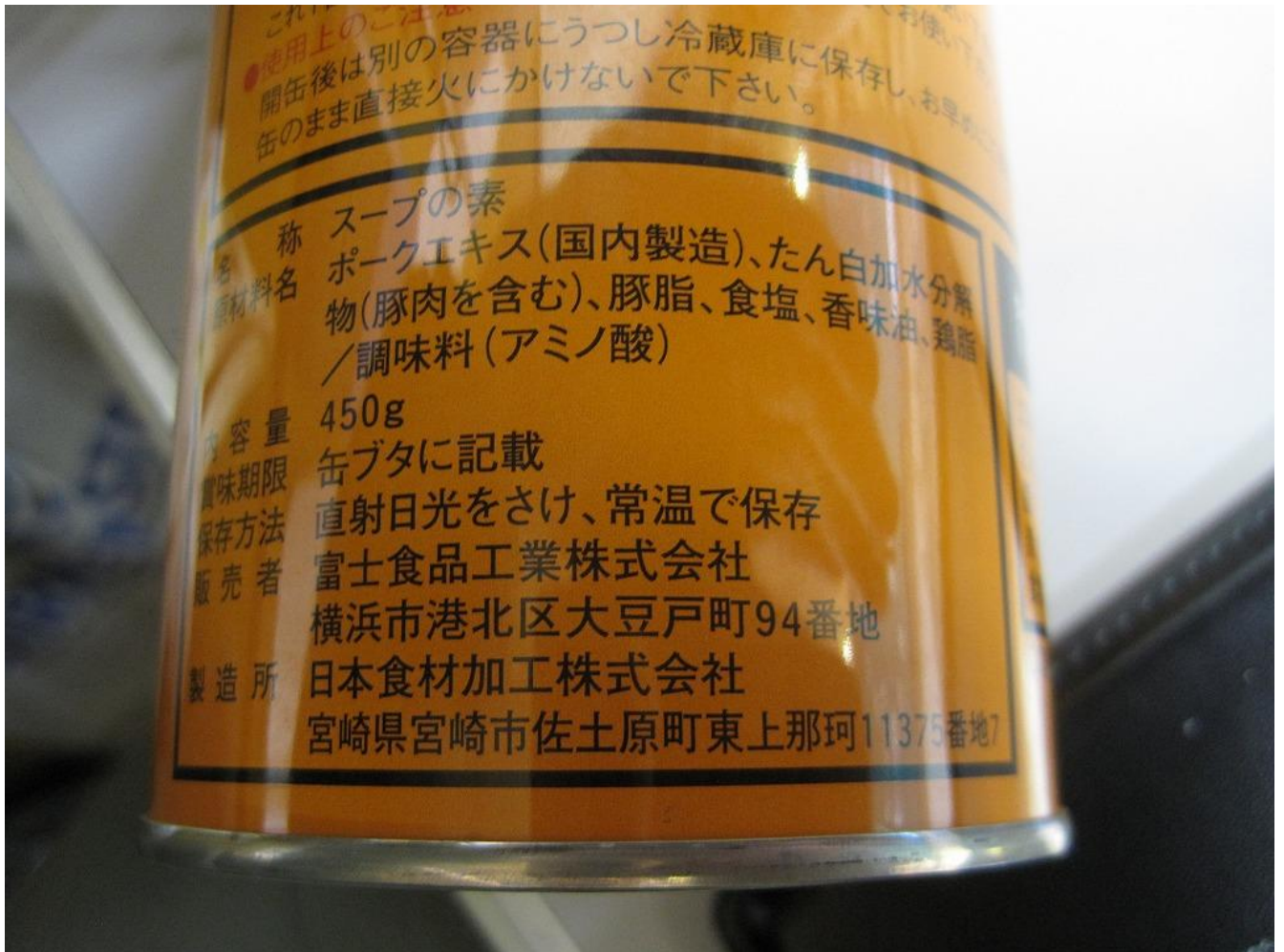


商品説明書 (除去食対応用)

使用区域：南

商品名	中華ブイヨン (450 g)	保管条件	常温
納入業者	丸進食品株式会社	包装の形態	缶
販売業者	富士食品工業(株)		
使用日	3/8, 3/19		
アレルギー表示対象項目 (28品目)	鶏肉、豚肉		

商品画像

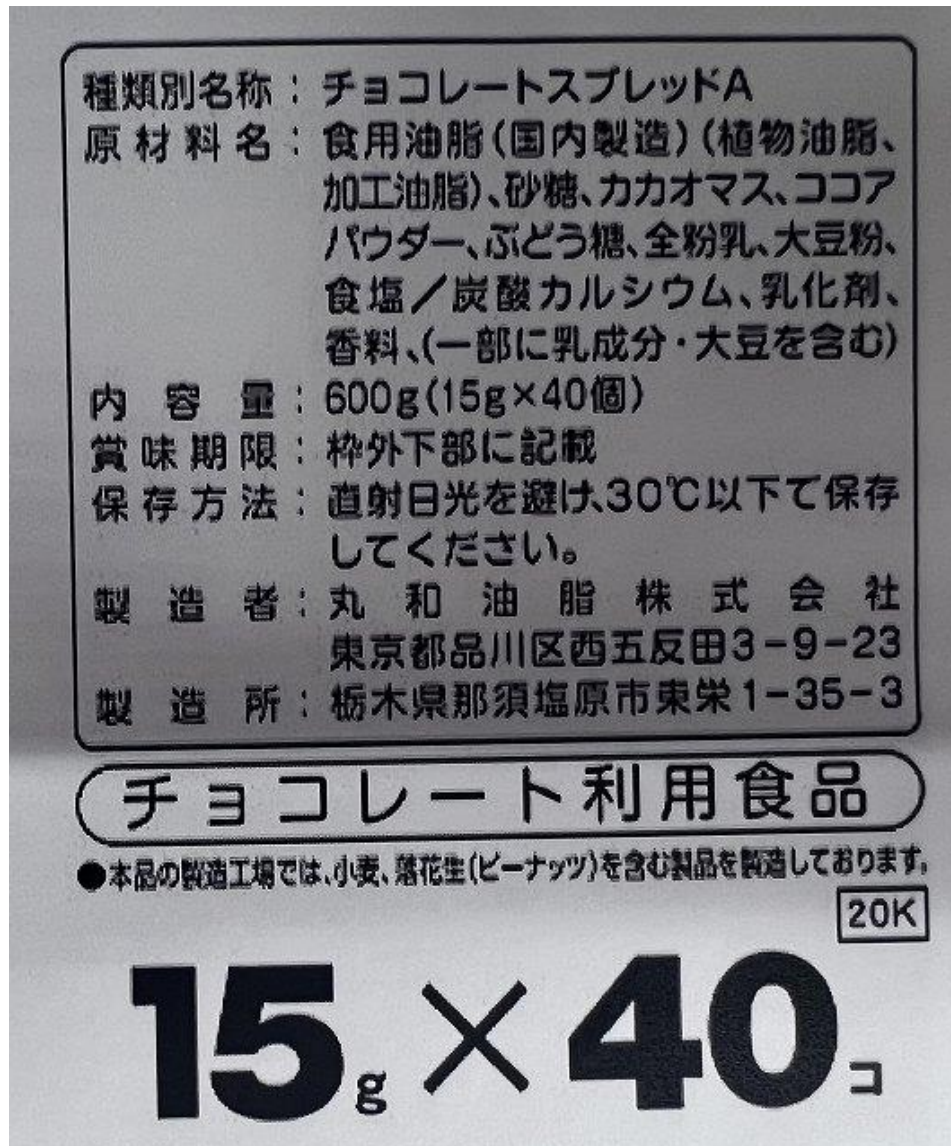


商品説明書 (除去食対応用)

使用区域：南

商品名	チョコレートクリーム チルドチョコ	保管条件	常温
納入業者 製造業者	大阪太平商事株式会社 丸和油脂株式会社 那須工場	包装の形態	フィルム(袋)
使用日	3/8		
アレルギー表示対象項目 (28品目)	乳、大豆		

商品画像



商品説明書（除去食対応用）

使用区域：南

商品名	豆板醬（130g）B 豆板醬B	保管条件	常温
納入業者	株式会社大和商会	包装の形態	瓶
販売業者	ユウキ食品株式会社		
使用日	3/19		
アレルギー表示対象項目（28品目）			

商品画像

名 称：豆板醬（調味料）
原材料名：塩蔵唐辛子（中国製造、ベトナム製造）、そら豆加工品、乾燥唐辛子、食塩／酒精、酸化防止剤（ビタミンC）
内 容 量：130g
賞味期限：欄外右下部に記載
保存方法：直射日光・高温多湿をさけて保存してください。
販 売 者：ユウキ食品株式会社
東京都調布市富士見町1-2-2
製 造 所：関東ユウキ食品工業株式会社
栃木県那須郡那珂川町大山田下郷1274

商品説明書 (除去食対応用)

使用区域：南

商品名	冷凍豆腐 (Fe) A (A)	保管条件	冷凍 食品衛生法における冷凍食品
納入業者 製造業者	日本糧食株式会社 (株)ライクスタカギ	包装の形態	フィルム(袋)
使用日	3/11		
アレルギー表示対象項目 (28品目)	大豆		

商品画像

(冷凍食品)

名称	豆腐
原材料名	大豆(国産)、デキストリン、馬鈴薯澱粉
添加物	豆腐用凝固剤、ピロリン酸第二鉄
内容量	1,000グラム
賞味期限	枠外表面に記載してあります。
保存方法	-18℃以下で保存してください。
凍結前加熱の有無	加熱してありません。
加熱調理の必要性	加熱してお召し上がりください。
製造者	株式会社ライクスタカギ 岐阜県可児市西帷子字東野561
製造所	岐阜県可児市西帷子字東野571

商品説明書 (除去食対応用)

使用区域：南

商品名	冷凍豆腐 (Fe) C (C)	保管条件	冷凍 食品衛生法における冷凍食品
納入業者 製造業者	日本糧食株式会社 (株)ライクスタカギ	包装の形態	フィルム(袋)
使用日	3/19		
アレルギー表示対象項目 (28品目)	大豆		

商品画像

(冷凍食品)

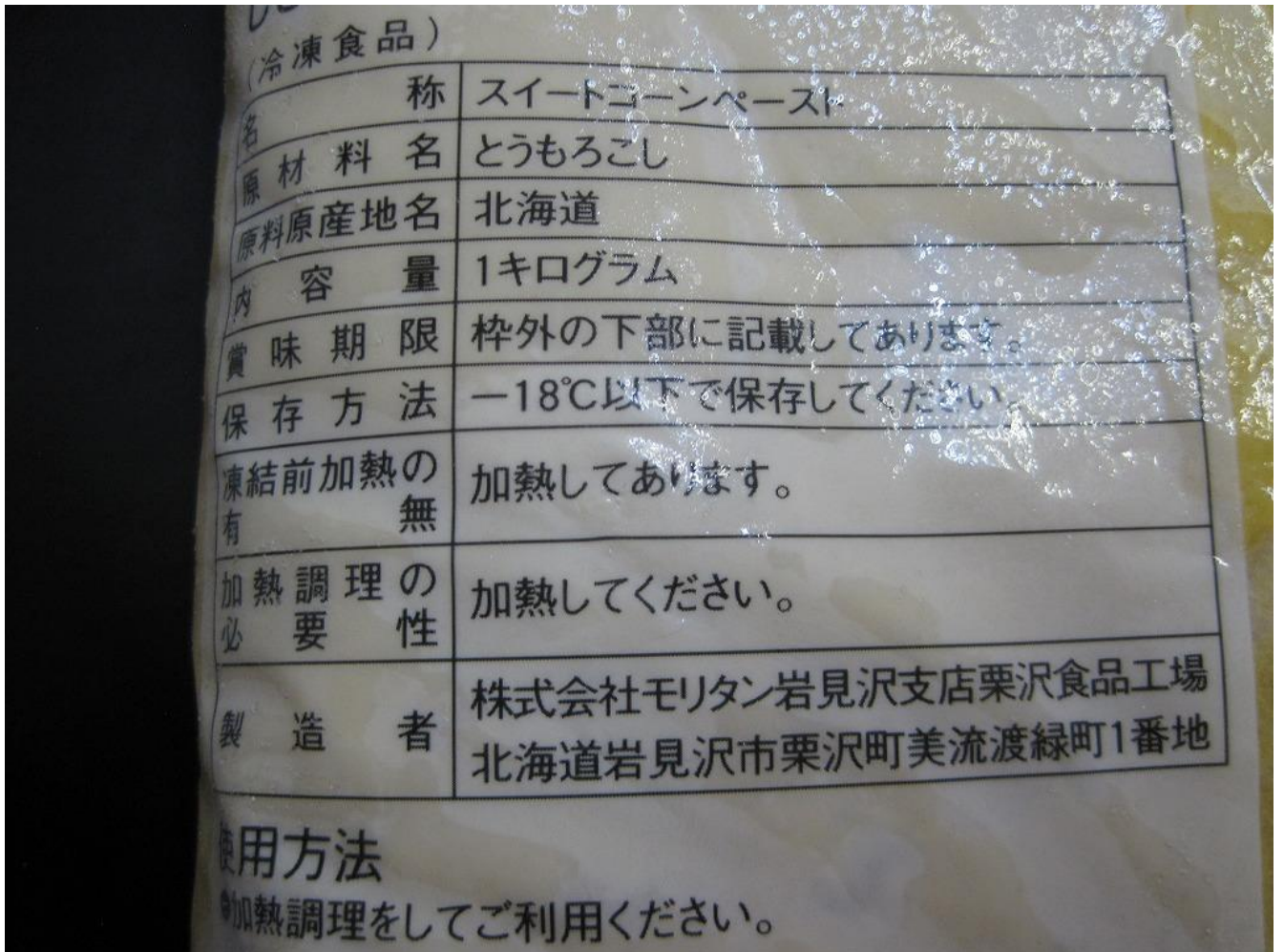
名称	豆腐
原材料名	大豆(国産)、難消化性デキストリン、馬鈴薯澱粉
添加物	焼成カルシウム、豆腐用凝固剤、ピロリン酸第二鉄
内容量	1,000グラム
賞味期限	枠外表面に記載してあります。
保存方法	-18℃以下で保存してください。
凍結前加熱の有無	加熱してありません。
加熱調理の必要性	加熱してお召し上がりください。
製造者	株式会社ライクスタカギ 岐阜県可児市西帷子字東野561
製造所	岐阜県可児市西帷子字東野571

商品説明書 (除去食対応用)

使用区域：南

商品名	冷凍とうもろこし裏ごし	保管条件	冷凍 食品衛生法における冷凍食品
納入業者 製造業者	丸進食品株式会社 (株)モリタン 岩見沢支店 栗沢食品工場	包装の形態	フィルム(袋)
使用日	3/13		
アレルギー表示対象項目 (28品目)			

商品画像



商品説明書（除去食対応用）

使用区域：南

商品名	トマトケチャップ（調理用）B（1kg袋） トマトケチャップ（調理用）B	保管条件	常温
納入業者 製造業者	株式会社大和商会 カゴメ株式会社	包装の形態	フィルム（袋）
使用日	3/5, 3/15		
アレルギー表示対象項目（28品目）			

商品画像

●品名: トマトケチャップ
●原材料名: トマト、果糖ぶどう糖液糖、醸造酢、食塩、たまねぎ、香辛料
●内容量: 1kg
●賞味期限(開封前): 左上部に表記
●保存方法(開封前): 直射日光を避けて保存してください。
●製造者: カゴメ株式会社
名古屋市中区錦3丁目14-15

製造所: カゴメ(株)小坂井工場
愛知県豊川市伊奈町慶応23番地

商品説明書（除去食対応用）

使用区域：南

商品名	トマトケチャップ（調理用）C トマトケチャップ（調理用）C	保管条件	常温
納入業者 製造業者	株式会社大和商会 ハグルマ株式会社	包装の形態	フィルム（袋）
使用日	3/8		
アレルギー表示対象項目（28品目）			

商品画像

<h2>CF トマトケチャップ</h2>		<h2>特級 3kg</h2>										
<p>名称：トマトケチャップ 原材料名：トマト（チリ又はアメリカ又はその他）、 糖類（砂糖、ぶどう糖果糖液糖）、醸造酢、 食塩、たまねぎ、香辛料</p>		<p>栄養成分表示 (100g) 当たり</p> <table border="1"><tr><td>エネルギー</td><td>121kcal</td></tr><tr><td>たんぱく質</td><td>1.6g</td></tr><tr><td>脂質</td><td>0.1g</td></tr><tr><td>炭水化物</td><td>28.3g</td></tr><tr><td>食塩相当量</td><td>3.4g</td></tr></table>	エネルギー	121kcal	たんぱく質	1.6g	脂質	0.1g	炭水化物	28.3g	食塩相当量	3.4g
エネルギー	121kcal											
たんぱく質	1.6g											
脂質	0.1g											
炭水化物	28.3g											
食塩相当量	3.4g											
<p>内容量：3kg 賞味期限： 保存方法：直射日光を避け常温にて保存してください。 製造者：ハグルマ株式会社 和歌山県紀の川市西三谷717</p>		<p>特級 (推定値)</p>  										
<p>製造所：和歌山県紀の川市桃山町調月1758-8 ※トマトの産地は、製造年の使用計画順</p> <ul style="list-style-type: none">●使用上の注意：開封後はすみやかにご使用ください。●取扱上の注意：開封時の取扱には注意してください。		 <p>4 901585 408839</p>										

商品説明書（除去食対応用）

使用区域：南

商品名	トマトケチャップ（調理用）C トマトケチャップ（調理用）C	保管条件	常温
納入業者 製造業者	株式会社大和商会 ハグルマ株式会社	包装の形態	フィルム（袋）
使用日	3/8		
アレルギー表示対象項目（28品目）			

商品画像2



CF トマトケチャップ		特級 1kg										
<p>名称：トマトケチャップ 原材料名：トマト（チリ又はアメリカ又はその他）、 糖類（砂糖、ぶどう糖果糖液糖）、醸造酢、 食塩、たまねぎ、香辛料 内容量：1kg 賞味期限： 保存方法：直射日光を避け常温にて保存してください。 製造者：ハグルマ株式会社 和歌山県紀の川市西三谷717</p>		<p>栄養成分表示 (100g) 当たり</p> <table border="1"> <tr> <td>エネルギー</td> <td>121kcal</td> </tr> <tr> <td>たんぱく質</td> <td>1.6g</td> </tr> <tr> <td>脂質</td> <td>0.1g</td> </tr> <tr> <td>炭水化物</td> <td>28.3g</td> </tr> <tr> <td>食塩相当量</td> <td>3.4g</td> </tr> </table> <p>特級 (推定値)</p>	エネルギー	121kcal	たんぱく質	1.6g	脂質	0.1g	炭水化物	28.3g	食塩相当量	3.4g
エネルギー	121kcal											
たんぱく質	1.6g											
脂質	0.1g											
炭水化物	28.3g											
食塩相当量	3.4g											
<p>製造所：和歌山県紀の川市桃山町調月1758-8 ※トマトの産地は、製造年の使用計画順</p>		<p>特級</p> <p>JAS 和歌山県野菜飲料検査協会</p> <p>リサイクルマーク</p>										
<p>●使用上の注意：開封後はすみやかにご使用ください。 ●取扱上の注意：開封時の取扱には注意してください。</p>		<p>4 901585 408822</p>										

商品説明書 (除去食対応用)

使用区域：南

商品名	トマトピューレ C トマトピューレ袋C	保管条件	常温
納入業者 製造業者	株式会社大和商会 ハグルマ株式会社	包装の形態	フィルム(袋)
使用日	3/6, 3/8, 3/15		
アレルギー表示対象項目 (28品目)			

商品画像



<h2>CF トマトピューレー</h2>	<h2>3kg</h2>										
<p>名称: トマトピューレー 原材料名: トマト(チリ又はアメリカ又はその他) 内容量: 3kg 賞味期限: 保存方法: 直射日光を避け常温にて保存してください。 製造者: ハグルマ株式会社 和歌山県紀の川市西三谷717</p>	<p>栄養成分表示 (100g) 当たり</p> <table border="1"><tr><td>エネルギー</td><td>51kcal</td></tr><tr><td>たんぱく質</td><td>1.9g</td></tr><tr><td>脂質</td><td>0.1g</td></tr><tr><td>炭水化物</td><td>10.5g</td></tr><tr><td>食塩相当量</td><td>0.06g</td></tr></table> <p>(推定値)</p>	エネルギー	51kcal	たんぱく質	1.9g	脂質	0.1g	炭水化物	10.5g	食塩相当量	0.06g
エネルギー	51kcal										
たんぱく質	1.9g										
脂質	0.1g										
炭水化物	10.5g										
食塩相当量	0.06g										
<p>製造所: 和歌山県紀の川市桃山町調月1758-8 ※トマトの産地は、製造年の使用計画順</p> <ul style="list-style-type: none">●使用上の注意: 開封後はすみやかにご使用ください。●取扱上の注意: 開封時の取扱には注意してください。●トマトを裏ごしして、およそ3倍に濃縮してあります。	<p>JAS 野菜・果実検査協会</p>   4 901585 408853										

商品説明書 (除去食対応用)

使用区域：南

商品名	トマトピューレ C トマトピューレ袋C	保管条件	常温
納入業者 製造業者	株式会社大和商会 ハグルマ株式会社	包装の形態	フィルム(袋)
使用日	3/6, 3/8, 3/15		
アレルギー表示対象項目 (28品目)			

商品画像2

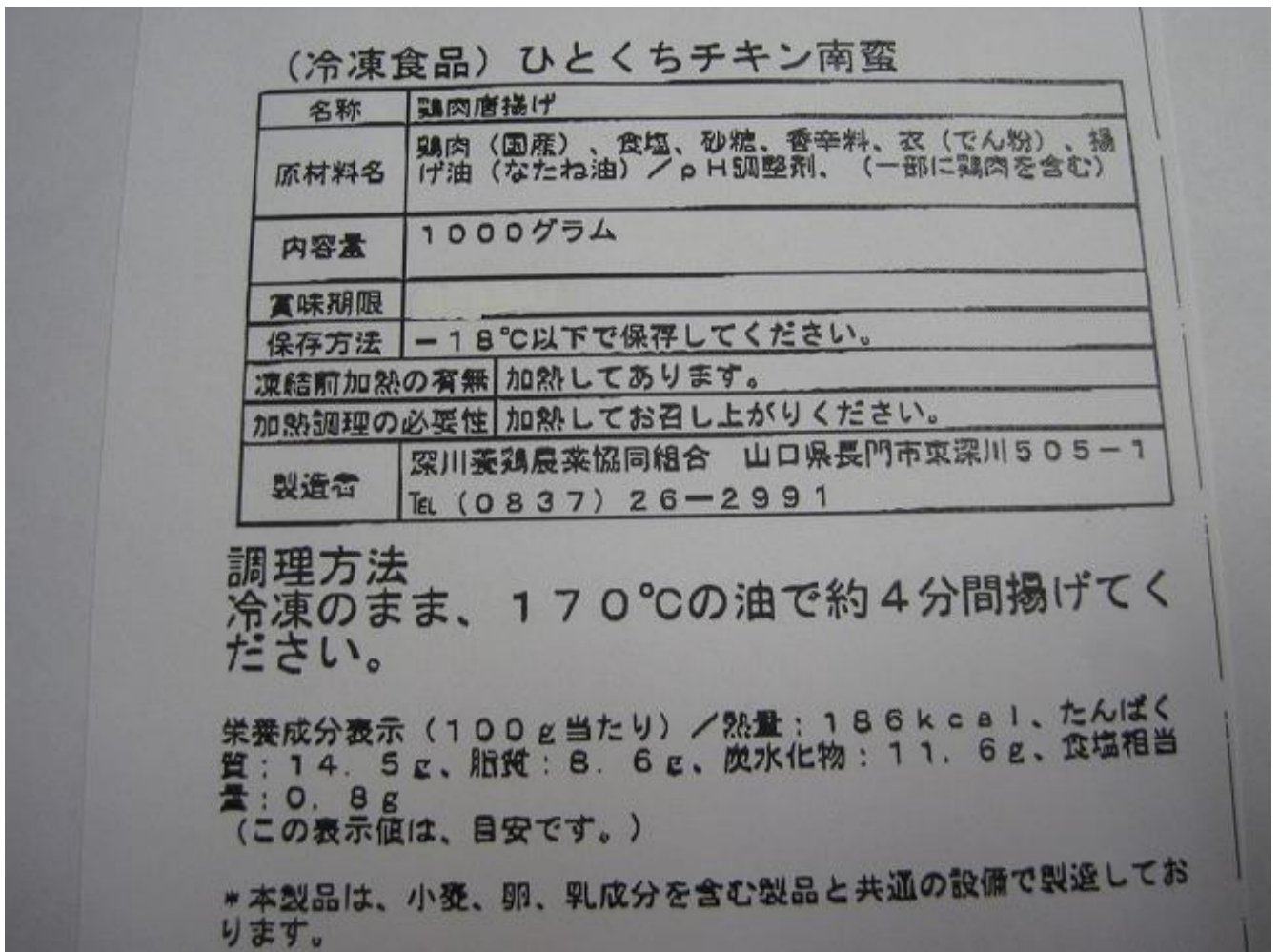
<h2>CF トマトピューレー</h2>	<h2>1kg</h2>										
<p>名称: トマトピューレー 原材料名: トマト(チリ又はアメリカ又はその他) 内容量: 1kg 賞味期限: 保存方法: 直射日光を避け常温にて保存してください。 製造者: ハグルマ株式会社 和歌山県紀の川市西三谷717</p>	<p>栄養成分表示 (100g) 当たり</p> <table border="1"><tr><td>エネルギー</td><td>51kcal</td></tr><tr><td>たんぱく質</td><td>1.9g</td></tr><tr><td>脂質</td><td>0.1g</td></tr><tr><td>炭水化物</td><td>10.5g</td></tr><tr><td>食塩相当量</td><td>0.06g</td></tr></table> <p>(推定値)</p>	エネルギー	51kcal	たんぱく質	1.9g	脂質	0.1g	炭水化物	10.5g	食塩相当量	0.06g
エネルギー	51kcal										
たんぱく質	1.9g										
脂質	0.1g										
炭水化物	10.5g										
食塩相当量	0.06g										
<p>製造所: 和歌山県紀の川市桃山町調月1758-8 ※トマトの産地は、製造年の使用計画順</p> <ul style="list-style-type: none">●使用上の注意: 開封後はすみやかにご使用ください。●取扱上の注意: 開封時の取扱には注意してください。●トマトを裏ごしして、およそ3倍に濃縮してあります。	<p>JAS 和歌山県野菜飲料検査協会</p>   4 901585 408846										

商品説明書（除去食対応用）

使用区域：南

商品名	冷凍鶏から揚げ	保管条件	冷凍 食品衛生法における冷凍食品
納入業者	丸進食品株式会社	包装の形態	フィルム(袋)
製造業者	深川養鶏農業協同組合		
使用日	3/14		
アレルギー表示対象項目（28品目）	鶏肉		

商品画像



商品説明書 (除去食対応用)

使用区域：南

商品名	冷凍鶏肉 (皮つき・8gカット)	保管条件	冷凍 流通時に冷凍した食品
納入業者	株式会社池田商店	包装の形態	フィルム(袋)
製造業者	株式会社 池田商店		
使用日	3/11		
アレルギー表示対象項目 (28品目)	鶏肉		

商品画像



商品説明書 (除去食対応用)

使用区域：南

商品名	冷凍鶏肉 (皮つき・5gカット)	保管条件	冷凍 流通時に冷凍した食品
納入業者	株式会社池田商店	包装の形態	フィルム(袋)
製造業者	株式会社 池田商店		
使用日	3/5, 3/6		
アレルギー表示対象項目 (28品目)	鶏肉		

商品画像



商品説明書 (除去食対応用)

使用区域：南

商品名	冷凍鶏肉 (皮つき・5gカット)	保管条件	冷凍 食品衛生法における冷凍食品
納入業者 製造業者	株式会社SN食品研究所 株式会社ナカガワフーズ	包装の形態	フィルム(袋)
使用日	3/13		
アレルギー表示対象項目 (28品目)	鶏肉		

商品画像

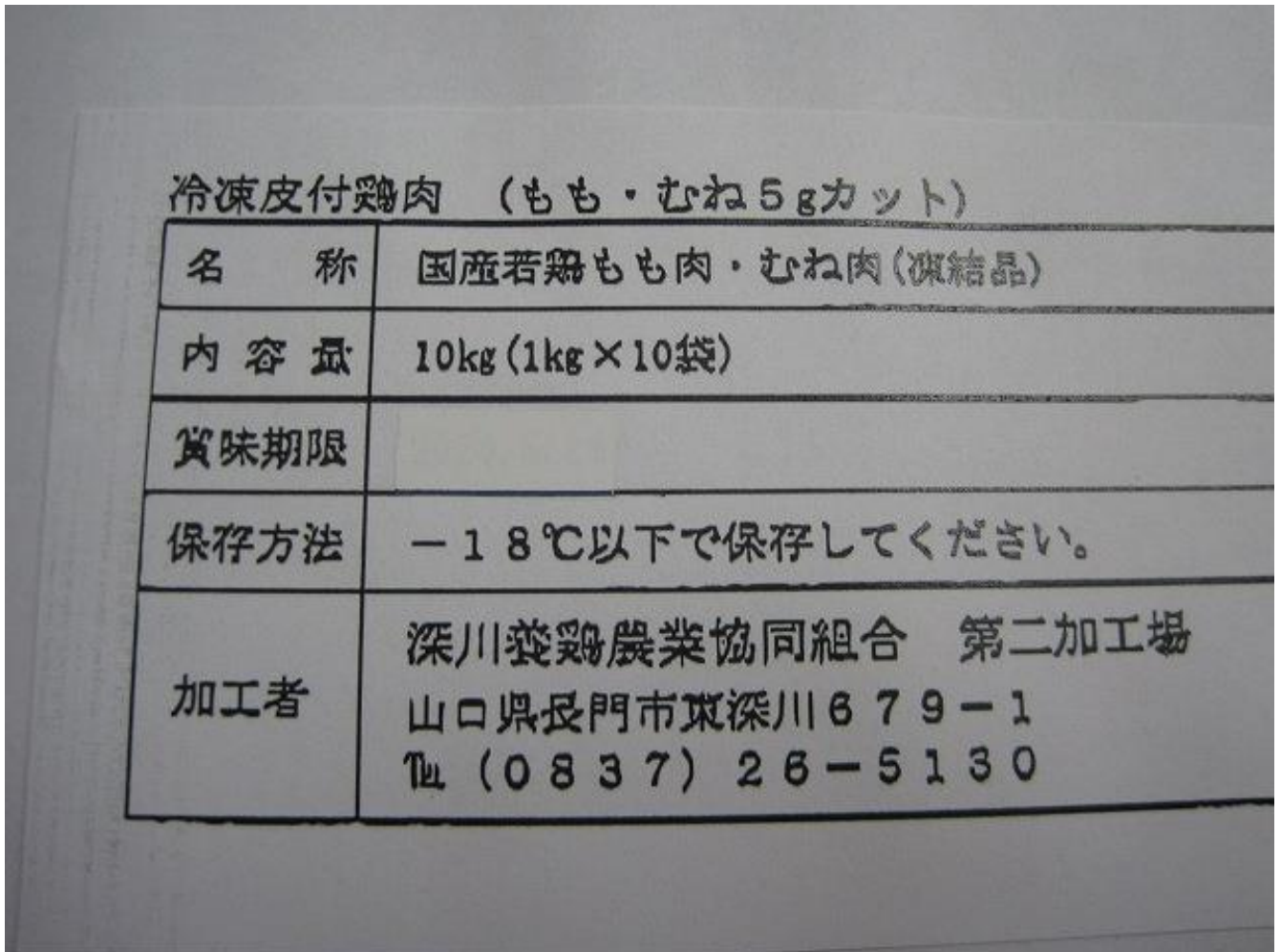
商品名 冷凍皮付き鶏肉(5gカット)	
名称	鶏肉角切り
原材料名	鶏肉(むね、もも; 国産)
内容量	1キログラム
保存方法	-18℃以下で保存して下さい
賞味期限	
加工者	株式会社 ナカガワフーズ 熊本県菊池郡菊陽町原水5594

商品説明書 (除去食対応用)

使用区域：南

商品名	冷凍鶏肉 (皮つき・5gカット) A (A)	保管条件	冷凍 食品衛生法における冷凍食品
納入業者 製造業者	丸進食品株式会社 深川養鶏農業協同組合 第二加工場	包装の形態	フィルム(袋)
使用日	3/19		
アレルギー表示対象項目 (28品目)	鶏肉		

商品画像

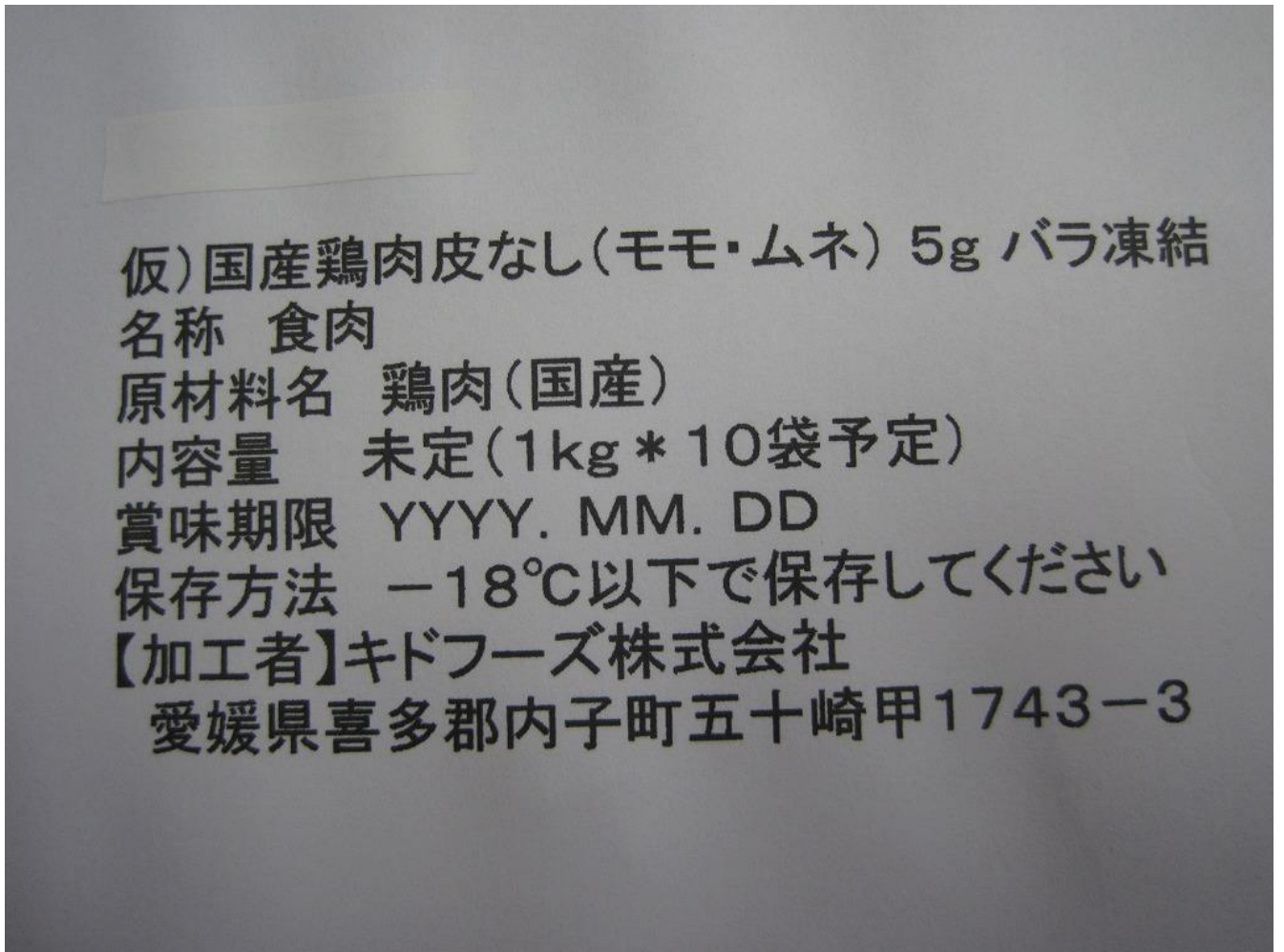


商品説明書 (除去食対応用)

使用区域：南

商品名	冷凍鶏肉 (皮なし・5gカット) C (C)	保管条件	冷凍 食品衛生法における冷凍食品
納入業者 製造業者	丸進食品株式会社 キドフーズ(株)	包装の形態	フィルム(袋)
使用日	3/1		
アレルギー表示対象項目 (28品目)	鶏肉		

商品画像

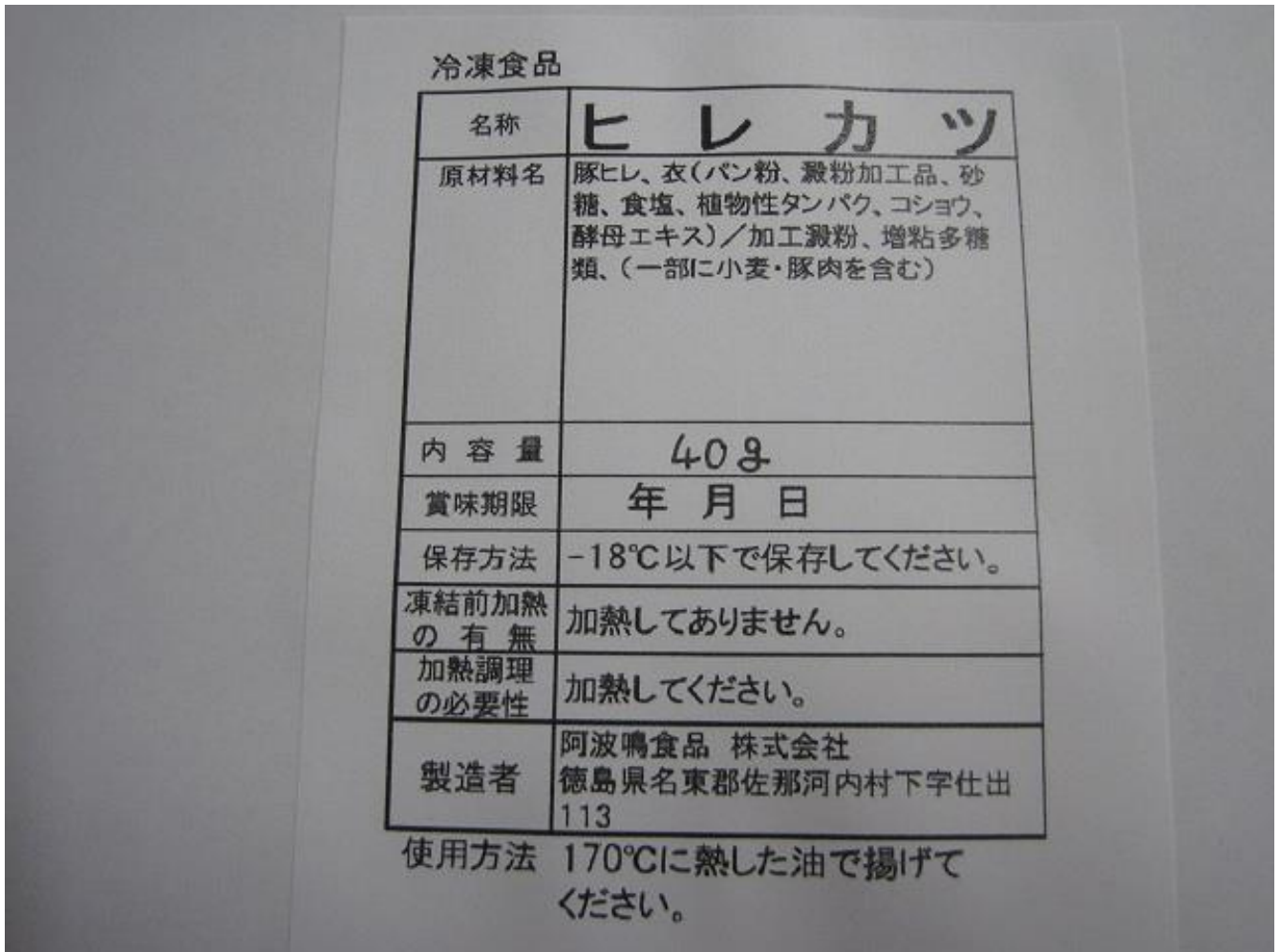


商品説明書（除去食対応用）

使用区域：南

商品名	冷凍とんかつ（ヒレ40g） （C）40g	保管条件	冷凍 食品衛生法における冷凍食品
納入業者 製造業者	丸進食品株式会社 阿波鳴食品(株)	包装の形態	フィルム(袋)
使用日	3/5		
アレルギー表示対象項目（28品目）	小麦、豚肉		

商品画像

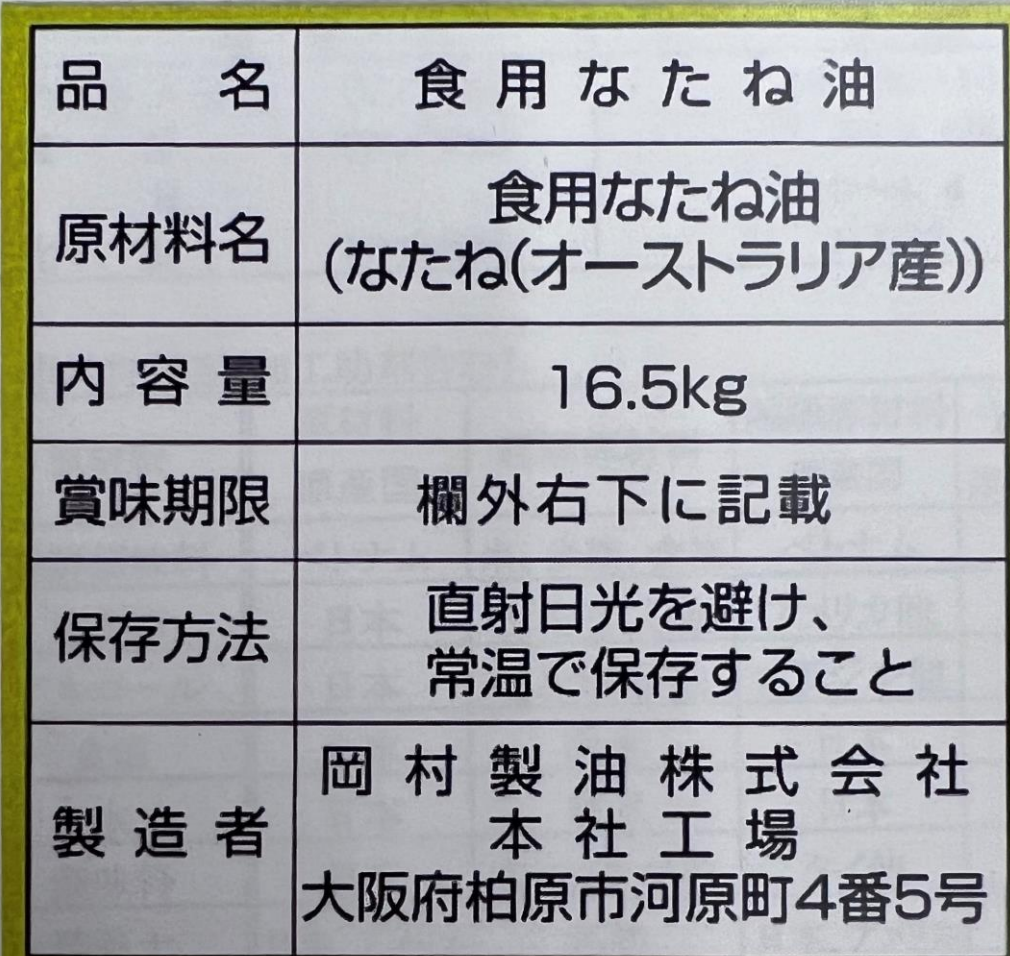


商品説明書（除去食対応用）

使用区域：南

商品名	菜種白絞油 オーストラリア産原料使用 菜種白絞油	保管条件	常温
納入業者 製造業者	大阪太平商事株式会社 岡村製油株式会社	包装の形態	缶
使用日	◆使用日は献立表でご確認ください。在庫の状況によりメーカーが変更となる場合があります。		
アレルギー表示対象項目（28品目）			

商品画像



品名	食用なたね油
原材料名	食用なたね油 (なたね(オーストラリア産))
内容量	16.5kg
賞味期限	欄外右下に記載
保存方法	直射日光を避け、 常温で保存すること
製造者	岡村製油株式会社 本社工場 大阪府柏原市河原町4番5号

商品説明書 (除去食対応用)

使用区域：南

商品名	ナツメグ A (15g) ナツメグA	保管条件	常温
納入業者 販売業者	株式会社大和商会 ハチ食品株式会社	包装の形態	瓶
使用日	3/15		
アレルギー表示対象項目 (28品目)			

商品画像



商品説明書 (除去食対応用)

使用区域：南

商品名	バジル (乾) (4g) バジル (4g)	保管条件	常温
納入業者 販売業者	株式会社大和商会 ハチ食品株式会社	包装の形態	瓶
使用日	3/13		
アレルギー表示対象項目 (28品目)			

商品画像

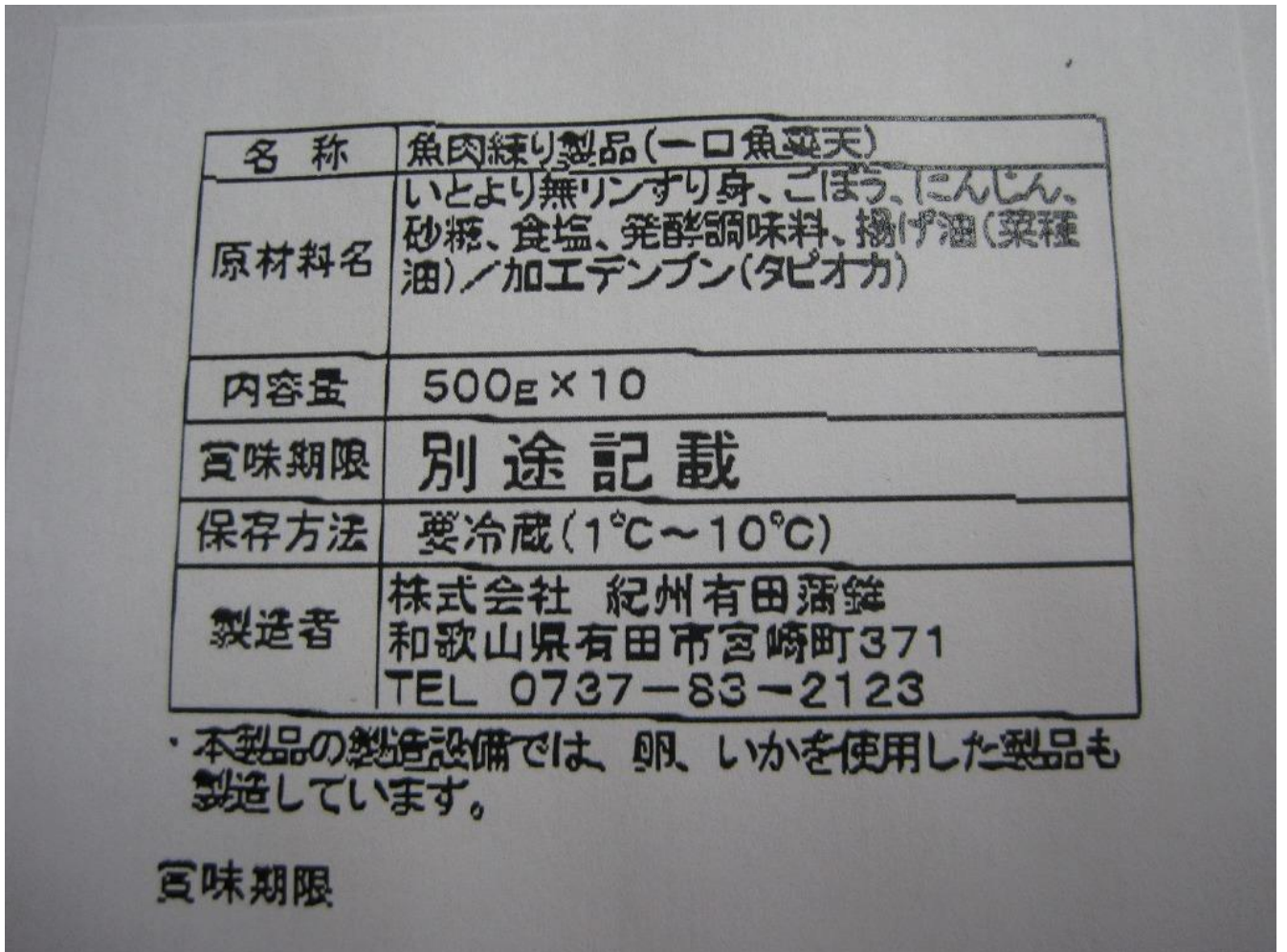


商品説明書 (除去食対応用)

使用区域：南

商品名	一口魚菜天	保管条件	冷蔵
納入業者 製造業者	丸進食品株式会社 (株)紀州有田蒲鉾	包装の形態	フィルム(袋)
使用日	3/12		
アレルギー表示対象項目 (28品目)			

商品画像



商品説明書（除去食対応用）

使用区域：南

商品名	ふりかけ（菜の花） 菜の花ふりかけ	保管条件	常温
納入業者 製造業者	株式会社SN食品研究所 (株)真誠インダストリアル・パーク・関ヶ原工	包装の形態	フィルム(袋)
使用日	3/7		
アレルギー表示対象項目（28品目）	小麦、大豆、ごま		

商品画像

【外袋】



全学栄すいせん製品

名 称	ふ り か け
原 材 料 名	いりごま(国内製造)、砂糖、食塩、かつお削節、菜の花、しょうゆ(小麦・大豆を含む)、のり、脱脂大豆、たん白加水分解物(大豆を含む)、デキストリン、エキス(酵母、かつお)、でん粉、麦芽糖、ぶどう糖、にんじん、抹茶、粉末しょうゆ(小麦・大豆を含む)／加工でん粉、未焼成カルシウム、カロチン色素、ビタミンB ₂
内 容 量	2.5g × 40袋入
賞 味 期 限	特外下部に記載しています。
保 存 方 法	直射日光を避け、常温で保存してください。
製 造 者	株式会社 真誠インダストリアル・パーク 岐阜県不破郡関ヶ原町玉1565-10
販 売 者	株式会社SN食品研究所 大阪市住之江区粉浜西二丁目3番34号

 内袋：PEM ごみに出すときは市町村の区分
 外袋：PEPP にしたがってください。

千葉県学校栄養士協議会開発品
 (公社)全国学校栄養士協議会 認定
 (公財)学校給食研究改善協会 認定

【内袋】



全学栄すいせん製品

名 称	ふ り か け
原 材 料 名	いりごま(国内製造)、砂糖、食塩、かつお削節、菜の花、しょうゆ(小麦・大豆を含む)、のり、脱脂大豆、たん白加水分解物(大豆を含む)、デキストリン、エキス(酵母、かつお)、でん粉、麦芽糖、ぶどう糖、にんじん、抹茶、粉末しょうゆ(小麦・大豆を含む)／加工でん粉、未焼成カルシウム、カロチン色素、ビタミンB ₂
内 容 量	2.5g
保 存 方 法	直射日光を避け、常温で保存してください。
製 造 者	株式会社 真誠インダストリアル・パーク 岐阜県不破郡関ヶ原町玉1565-10
販 売 者	株式会社SN食品研究所 大阪市住之江区粉浜西二丁目3番34号

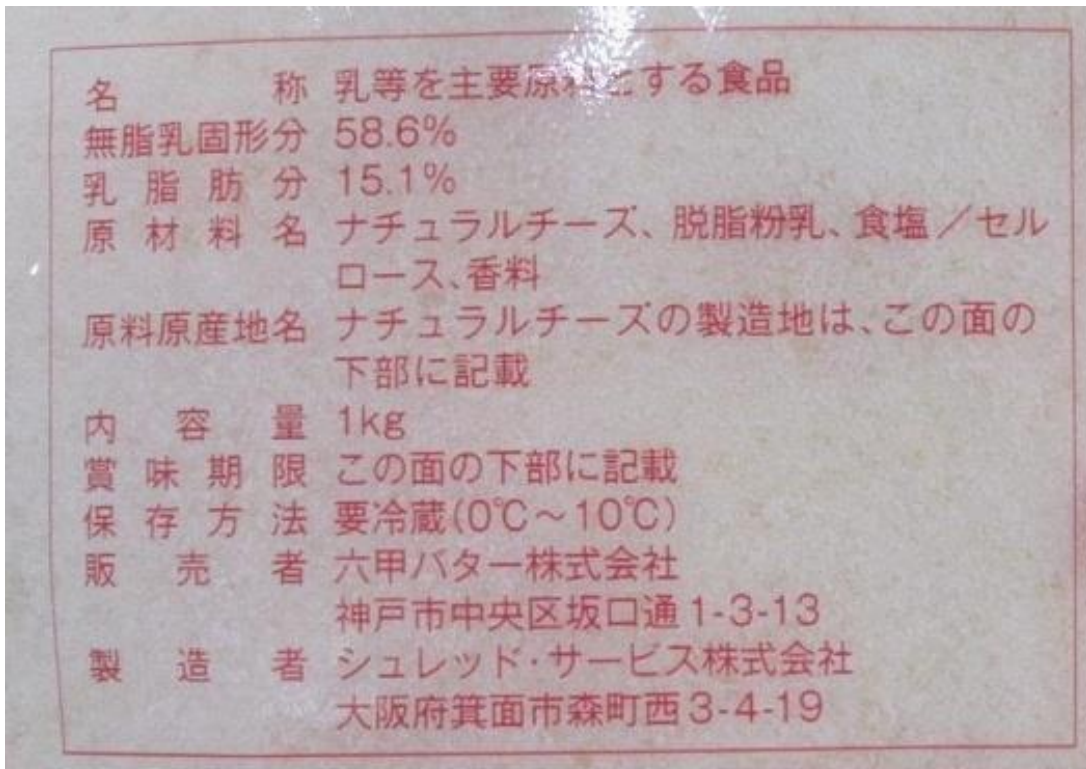

 千葉県学校栄養士協議会開発品
 (公社)全国学校栄養士協議会 認定
 (公財)学校給食研究改善協会 認定

商品説明書 (除去食対応用)

使用区域：南

商品名	粉末チーズ 粉末チーズ	保管条件	冷蔵
納入業者 販売業者	株式会社大和商会 六甲バター株式会社	包装の形態	フィルム(袋)
使用日	3/1, 3/13		
アレルギー表示対象項目 (28品目)	乳		

商品画像

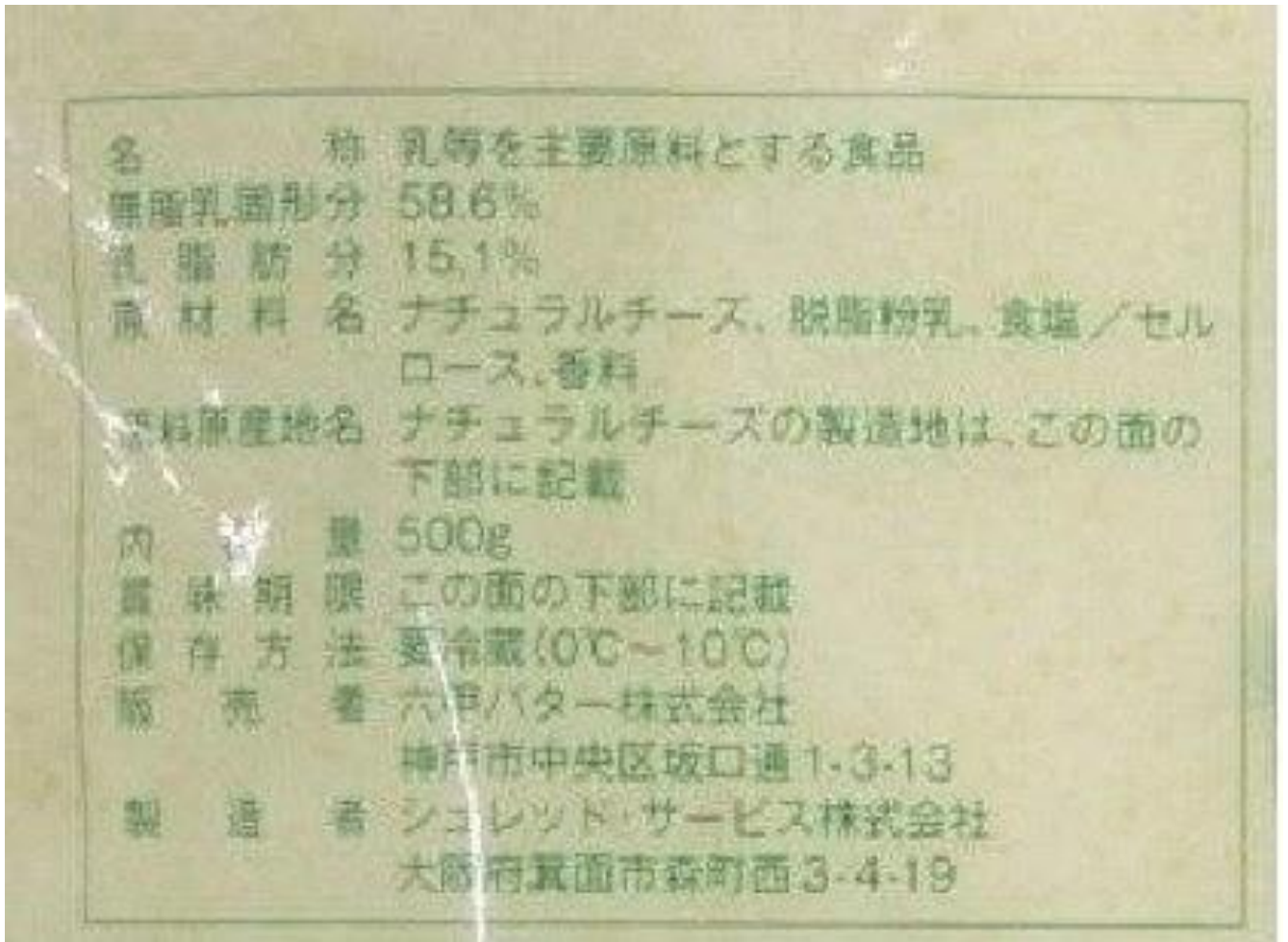


商品説明書（除去食対応用）

使用区域：南

商品名	粉末チーズ 粉末チーズ	保管条件	冷蔵
納入業者 販売業者	株式会社大和商会 六甲バター株式会社	包装の形態	フィルム(袋)
使用日	3/1, 3/13		
アレルギー表示対象項目（28品目）	乳		

商品画像2



商品説明書 (除去食対応用)

使用区域：南

商品名	冷凍ベーコン (カット)	保管条件	冷凍 食品衛生法における冷凍食品
納入業者	株式会社SN食品研究所	包装の形態	フィルム(袋)
製造業者	株式会社鎌倉ハムクラウン商会		
使用日	3/8		
アレルギー表示対象項目 (28品目)	豚肉		

商品画像

加熱食肉製品 (加熱後包装)

名称	食肉製品 (無塩せきベーコン)		
原材料名	豚バラ肉 (デンマーク産、国産)、食塩、砂糖/香辛料		
内容量		賞味期限	
保存方法	要冷凍 -18℃以下で保存		
製造者	(株) 鎌倉ハムクラウン商会 横浜市磯子区磯子6-40-12		

栄養成分表示 (100g当たり)

無塩せきとは製造工程で無硝酸塩等発色剤を使用せずに製造することをいいます。

使用上の注意：加熱してお召し上がり下さい。

エネルギー	391kcal
たんぱく質	13.0g
脂質	39.0g
炭水化物	0.9g
食塩相当量	1.9g

計算値



商品説明書 (除去食対応用)

使用区域：南

商品名	ホールコーン缶 バキュームパック	保管条件	常温
納入業者 製造業者	株式会社SN食品研究所 Tropical Premier Foods Co.Ltd	包装の形態	缶
使用日	3/13		
アレルギー表示対象項目 (28品目)			

商品画像

品名：スイートコーン
形状：ホールカーネル
原材料名：スイートコーン（遺伝子組換えでない）、食塩/pH調整剤
固形量：1850g 内容総量：2125g
賞味期限：缶底に記載
原産国名：タイ
保存方法：直射日光を避け、常温で保存して下さい。
輸入者：株式会社大昌貿易行
東京都港区六本木 5 - 18 - 2

栄養成分表示 (100g当り液汁除く)	
エネルギー	74kcal
たんぱく質	2.3g
脂質	1.7g
炭水化物	12.3g
-糖類	5.1g
食塩相当量	0.3g

シヨ糖 4.6g
(サンプル品分析による推定値)

シヨ糖はスイートコーン由来のものです。

ご注意：お使い残りの出た場合は、他の容器に移し替えて冷蔵庫に入れ早めにお使いください。まれに褐色に変色したコーン粒が入っていることがあります。取り除いてご使用ください。万一食べても加熱殺菌しており健康には影響ありません。またごくまれに茎、皮が混ざる場合がありますが除去してお使いください。

商品説明書 (除去食対応用)

使用区域：南

商品名	ホールコーン缶 B ホールコーン缶B	保管条件	常温
納入業者 販売業者	株式会社大和商会 株式会社ホテイフーズコーポレーション	包装の形態	缶
使用日	3/6, 3/7, 3/15		
アレルギー表示対象項目 (28品目)			

商品画像

名称	スイートコーン
形状	ホールカーネル
原材料名	スイートコーン(遺伝子組換えでない)、食塩
固形量	1,850g
内容総量	2,125g
賞味期限	缶ぶたに記載
原産国名	タイ
輸入者	(株)ホテイフーズコーポレーション 静岡県清水区蒲原 4-26-6

商品説明書（除去食対応用）

使用区域：南

商品名	ボーンストック ボーンストックN	保管条件	常温
納入業者 販売業者	オーディエー株式会社 理研ビタミン株式会社	包装の形態	フィルム(袋)
使用日	3/5, 3/13, 3/15		
アレルギー表示対象項目（28品目）	小麦、大豆、鶏肉、豚肉		

商品画像



名称	がらスープ
原材料名	ポークエキス(国内製造)、豚脂、調味動物油脂//香辛料抽出物、(一部に小麦・大豆・鶏肉・豚肉を含む)
殺菌方法	気密性容器に密封し加圧加熱殺菌
内容量	850g
賞味期限	表面下部に記載
保存方法	高温・直射日光を避け常温で保存
販売者	理研ビタミン株式会社 東京都新宿区四谷1-6-1
製造所	サンテグレ株式会社 食品第一工場 鹿児島県曾於市末吉町南之郷147-1

商品説明書 (除去食対応用)

使用区域：南

商品名	干しいたけ J F S A 国産椎茸ホール (足切)	保管条件	常温
納入業者 販売業者	オーディーエー株式会社 (株)ジェフサ	包装の形態	フィルム(袋)
使用日	3/19		
アレルギー表示対象項目 (28品目)			

商品画像

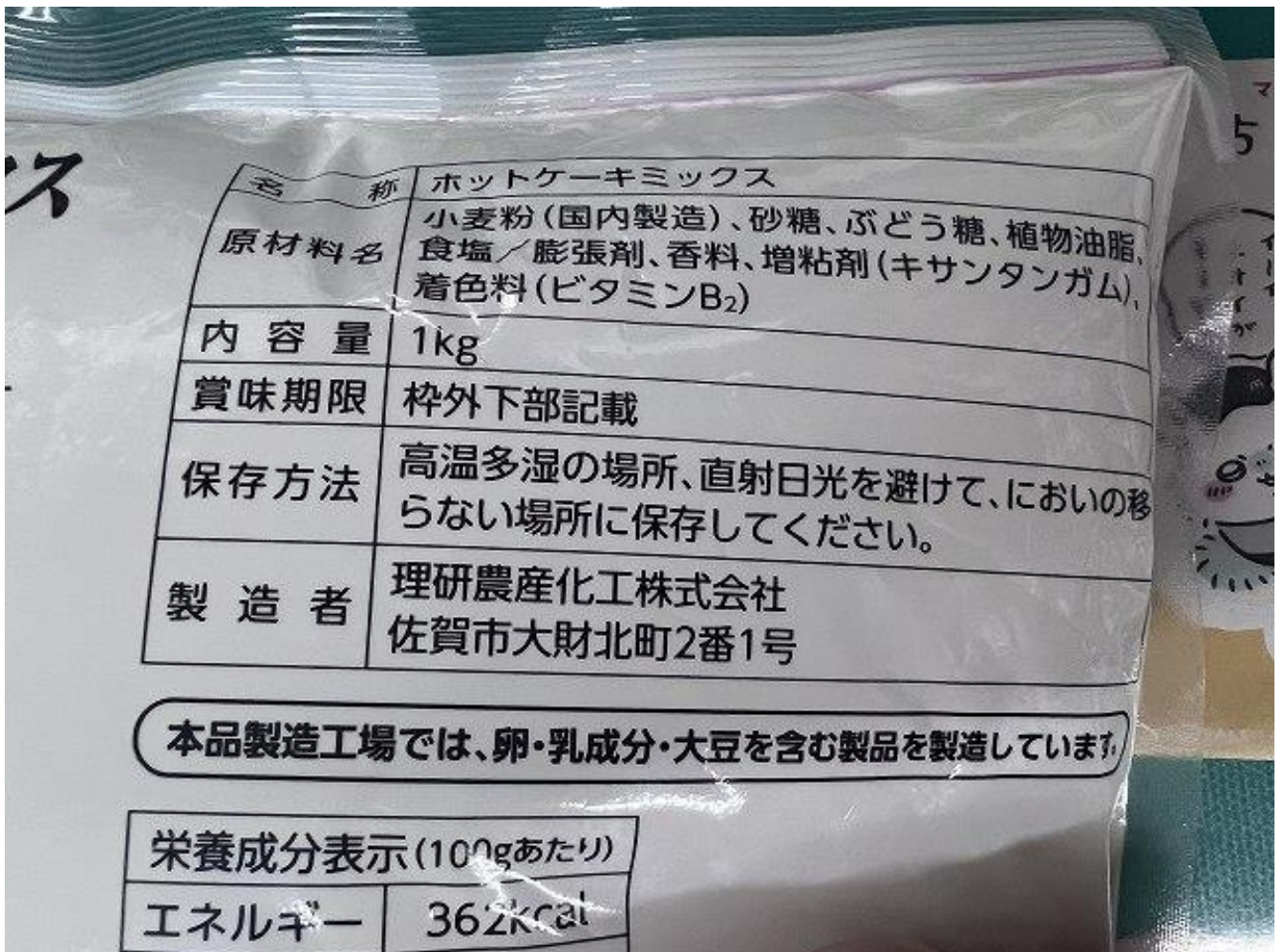
商品名 国産椎茸ホール (足切)	
名称	乾しいたけ (こうしん)
原材料名	しいたけ (原木栽培)
原料原産地名	日 本
内 容 量	5 0 0 g
賞味期限	****. **. **
保存方法	湿気・高温を避け、冷暗所に保存してください
加工者	静岡県藤枝市郡738-1 株式会社 丸 晶 054-641-1388(代)
販売元 宮城県仙台市宮城野区扇町 5丁目6-22 株式会社 ジェフサ	
 4 963247 200908	
 外袋：PP	

商品説明書 (除去食対応用)

使用区域：南

商品名	ホットケーキミックス ホットケーキミックス (業務用)	保管条件	常温
納入業者 製造業者	大阪太平商事株式会社 理研農産化工株式会社	包装の形態	フィルム(袋)
使用日	3/6		
アレルギー表示対象項目 (28品目)	小麦		

商品画像



商品説明書 (除去食対応用)

使用区域：南

商品名	ホワイトルウ	保管条件	常温
納入業者	日本糧食株式会社	包装の形態	フィルム(袋)
製造業者	日本糧食(株)		
使用日	3/1, 3/13		
アレルギー表示対象項目 (28品目)	乳、小麦、大豆、鶏肉		

商品画像

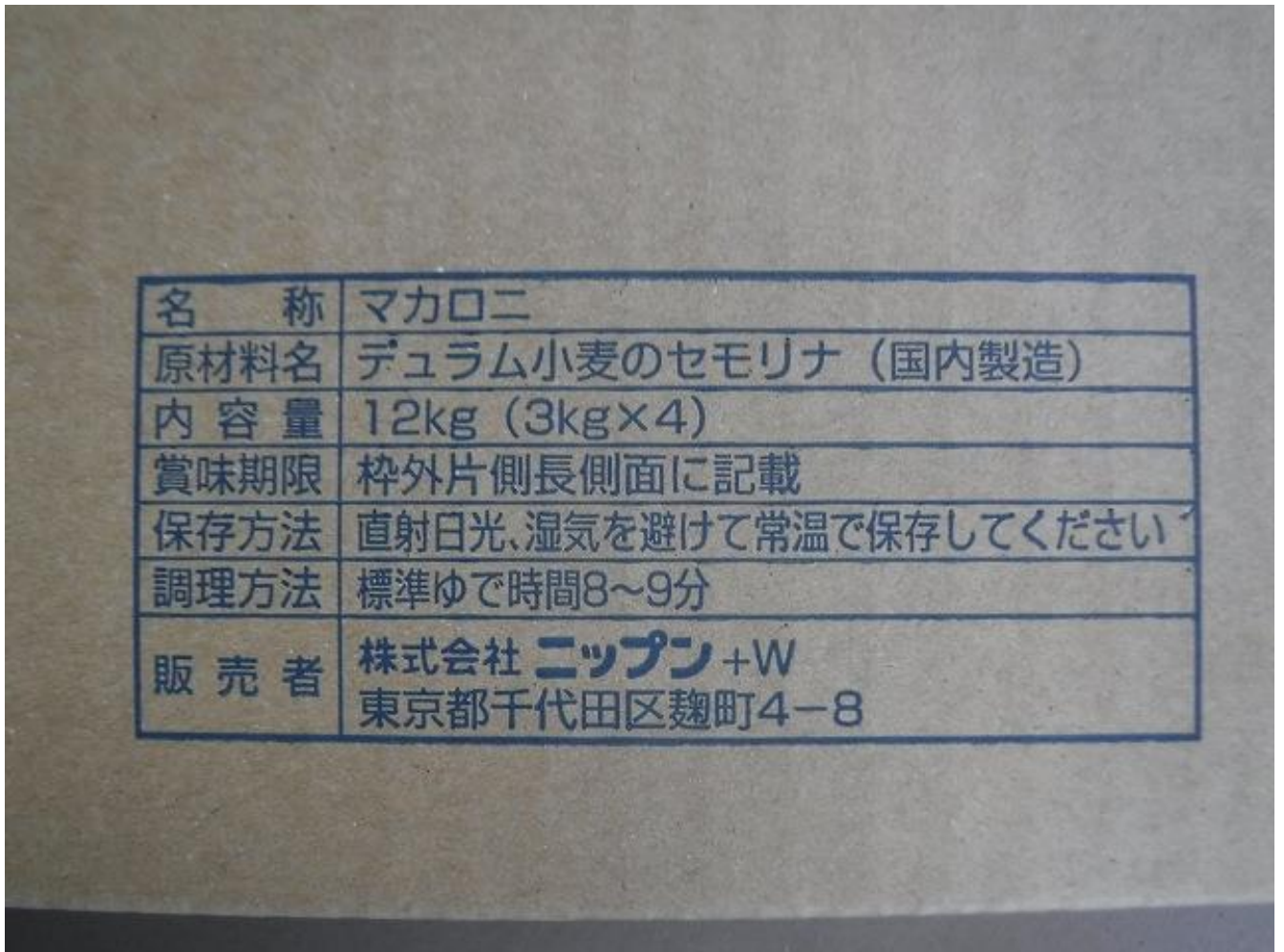
名称	ホワイトルウ
原材料名	小麦粉(国内製造)、食用油脂(ラード、バーム油)、糖類(ぶどう糖、砂糖)、食塩、チキンエキスパウダー、粉末チーズ、脱脂粉乳、オニオンパウダー、ガーリックパウダー、香辛料、酵母エキスパウダー、(一部に小麦・乳成分・鶏肉・大豆を含む)
内容量	1000g
賞味期限	袋の下部に記載
保存方法	直射日光、高温多湿を避け涼しい場所で保存してください。
使用上の注意	開封後は密封のできる容器等に入れて冷暗所で保存し、早目に使い切ってください。
調理方法	一人当たり15～20gのルウをお湯でとき込んでください。
製造者	日本糧食株式会社 大阪市生野区勝山北2-5-13
製造所	奈良県葛城市兵家171-8

商品説明書 (除去食対応用)

使用区域：南

商品名	マカロニ (シェル) シェルマカロニ	保管条件	常温
納入業者 製造業者	オーディー株式会社 株式会社ニッポン+W	包装の形態	フィルム(袋)
使用日	3/8		
アレルギー表示対象項目 (28品目)	小麦		

商品画像



商品説明書 (除去食対応用)

使用区域：南

商品名	マカロニ (ペンネ) A マカロニ (ペンネ) A	保管条件	常温
納入業者 製造業者	株式会社大和商会 株式会社コルノマカロニ	包装の形態	フィルム(袋)
使用日	3/1		
アレルギー表示対象項目 (28品目)	小麦		

商品画像

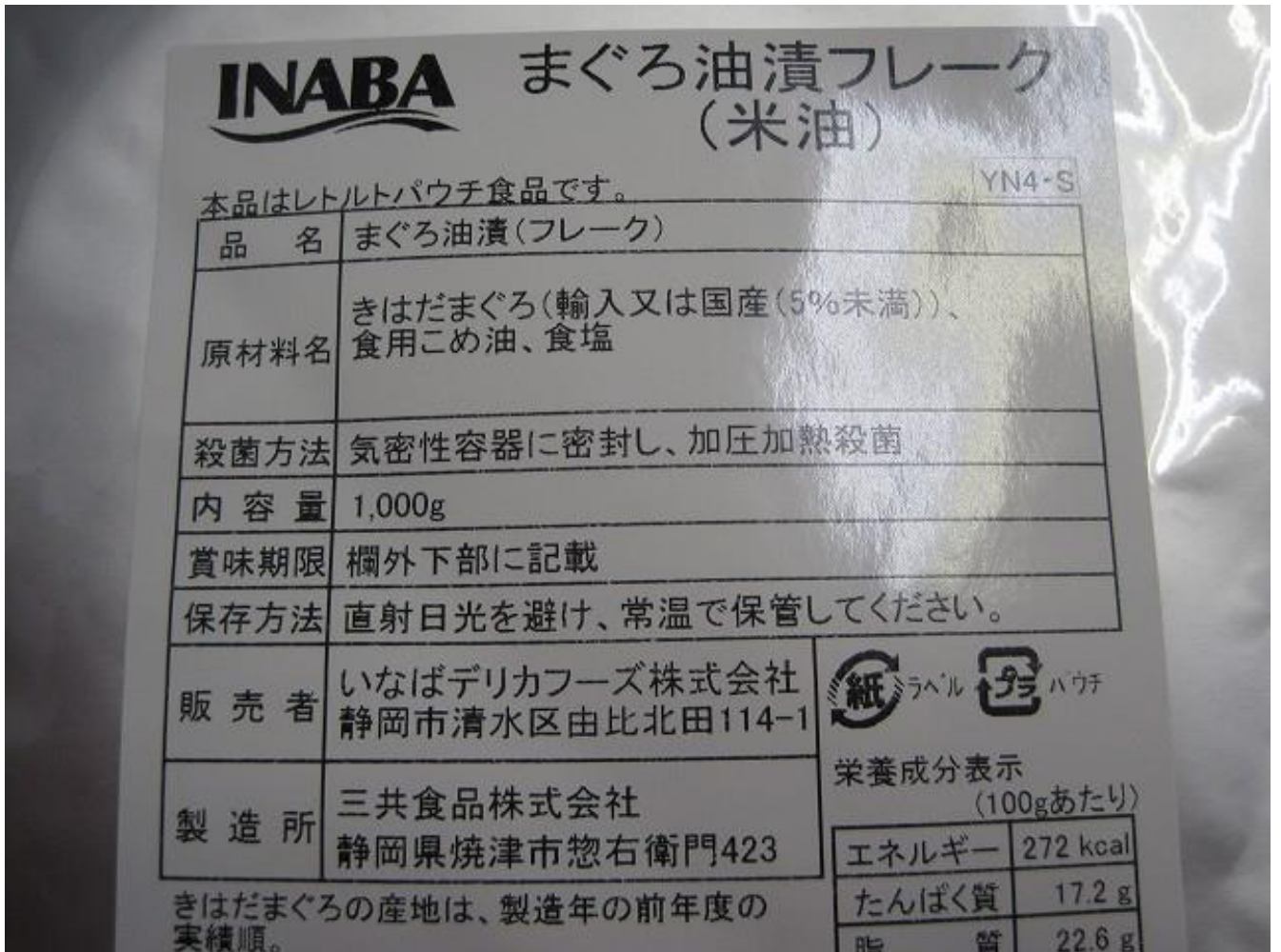


商品説明書 (除去食対応用)

使用区域：南

商品名	まぐろ (油漬)	保管条件	常温
納入業者	丸進食品株式会社	包装の形態	フィルム (袋)
販売業者	いなばデリカフーズ(株)		
使用日	3/15		
アレルギー表示対象項目 (28品目)			

商品画像



商品説明書 (除去食対応用)

使用区域：南

商品名	まぐろ (油漬) G (1kg袋) まぐろ (油漬) G 1kg袋	保管条件	常温
納入業者 販売業者	株式会社大和商会 (株)ホテイフーズコーポレーション	包装の形態	フィルム(袋)
使用日	3/7		
アレルギー表示対象項目 (28品目)			

商品画像

名称 まぐろ油漬・フレーク
原材料名 きはだまぐろ (輸入)、米油、食塩
殺菌方法 気密性容器に密封し、加圧加熱殺菌
内容量 1,000g
賞味期限 枠外右側に記載
保存方法 直射日光、高温多湿を避けて常温で保存してください。
販売者 (株)ホテイフーズコーポレーション
静岡県清水区蒲原 4-26-6

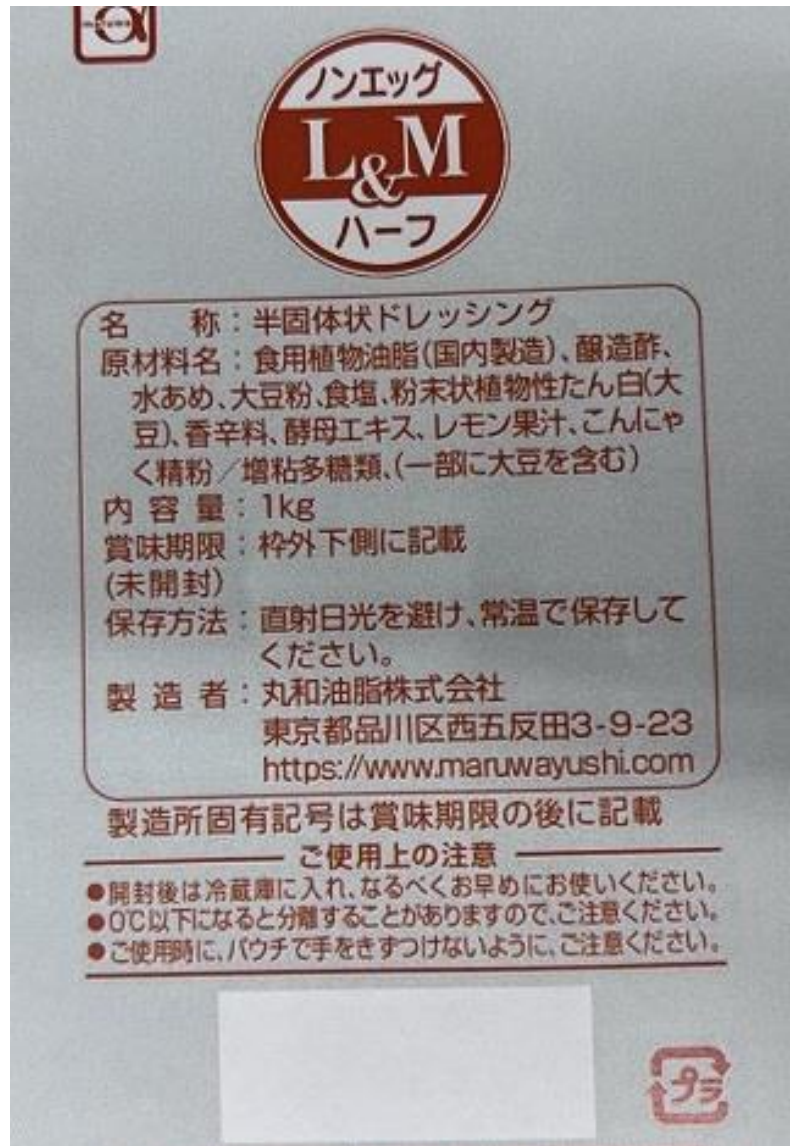
製造所 三共食品株式会社 静岡県焼津市惣右衛門 423

商品説明書 (除去食対応用)

使用区域：南

商品名	マヨネーズ風ドレッシング L&Mノンエッグハーフ	保管条件	常温
納入業者 製造業者	大阪太平商事株式会社 丸和油脂株式会社	包装の形態	フィルム(袋)
使用日	3/15		
アレルギー表示対象項目 (28品目)	大豆		

商品画像



商品説明書 (除去食対応用)

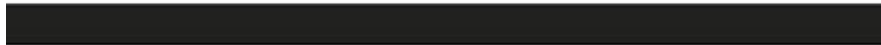
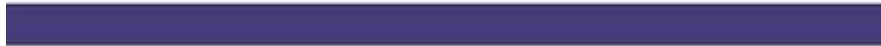
使用区域：南

商品名	ミックスビーンズ水煮C ミックスビーンズ水煮C	保管条件	常温
納入業者 販売業者	株式会社大和商会 キューピー株式会社	包装の形態	フィルム(袋)
使用日	3/6		
アレルギー表示対象項目 (28品目)	大豆		

商品画像

〈使用方法〉そのままお使いいただけます。サラダのトッピングやお料理の素材として、色々なメニューにご利用いただけます。

名称=ミックスビーンズ
 原材料名=大豆(分別生産流通管理済み)(国産)(黄大豆、青大豆)、いんげんまめ(国産)(手亡、金時)、食塩、(一部に大豆を含む)
 殺菌方法=気密性容器に密封し、加圧加熱殺菌
 内容量=1kg
 賞味期限=枠外下部に記載してあります。
 保存方法=直射日光を避け、常温で保存してください。
 販売者=キューピー株式会社 東京都渋谷区渋谷1-4-13
 製造所=コープ食品株式会社 福島県福島市瀬上町字南中川原12-1
 コープ食品(株)はキューピーグループの会社です。



本品に含まれるアレルギー(特定原材料等) **大豆**

栄養成分表示(100g当たり)

エネルギー	たんぱく質	脂 質	炭水化物(糖 質、食物繊維)	食塩相当量
158kcal	11.6g	5.4g	16.5g (6.6g 、 9.9g)	0.6g

※この表示値は目安です。

▲開封時、袋のフチで手を切らないようにご注意ください。

▲開封後は傷みやすいので、ただちに冷蔵庫(1℃～10℃)に保存し、お早めにご使用ください。

○お客様相談室 電話03-3300-0211



商品説明書 (除去食対応用)

使用区域：南

商品名	みりん 富永貿易芳醇本みりん	保管条件	常温
納入業者 販売業者	大阪太平商事株式会社 富永貿易株式会社	包装の形態	プラスチックボトル
使用日	◆使用日は献立表でご確認ください。在庫の状況によりメーカーが変更となる場合があります。		
アレルギー表示対象項目 (28品目)			

商品画像

一括表示

品目:本みりん

アルコール分:13.5度以上 14.5度未満

エキス分:48度以上

原産国名:ベトナム

原材料名:もち米(ベトナム産)、米麴(ベトナム産米)、糖類、醸造アルコール

内容量:1L

賞味期限 :

保存方法:直射日光をさけて、できるだけ冷暗所で保管してください。

販売者:富永貿易株式会社

神戸市中央区御幸通5丁目1番21号

商品説明書（除去食対応用）

使用区域：南

商品名	焼かまぼこ GK丸焼かまぼこ	保管条件	冷蔵
納入業者	大阪太平商事株式会社	包装の形態	フィルム(袋)
製造業者	カネ上株式会社		
使用日	3/7, 3/11		
アレルギー表示対象項目（28品目）			


商品画像

商品名	GK丸焼かまぼこ
名称	魚肉ねり製品
原材料名	魚肉、馬鈴薯澱粉、砂糖、発酵調味料、食塩、味りん ／加工澱粉
内容量	枠外左側面に記載
賞味期限	枠外左側面に記載
保存方法	冷蔵（1℃～10℃）
製造者	カネ上株式会社 滋賀県長浜市平方町720-15 TEL 0749-62-0908

・開封後はお早めにご使用下さい。

・原料の魚肉には魚の皮が入る場合があります。
異物ではございませんので安心してお召し上がり下さい。

・本品製造工場では小麦、大豆を含む製品を製造しています。

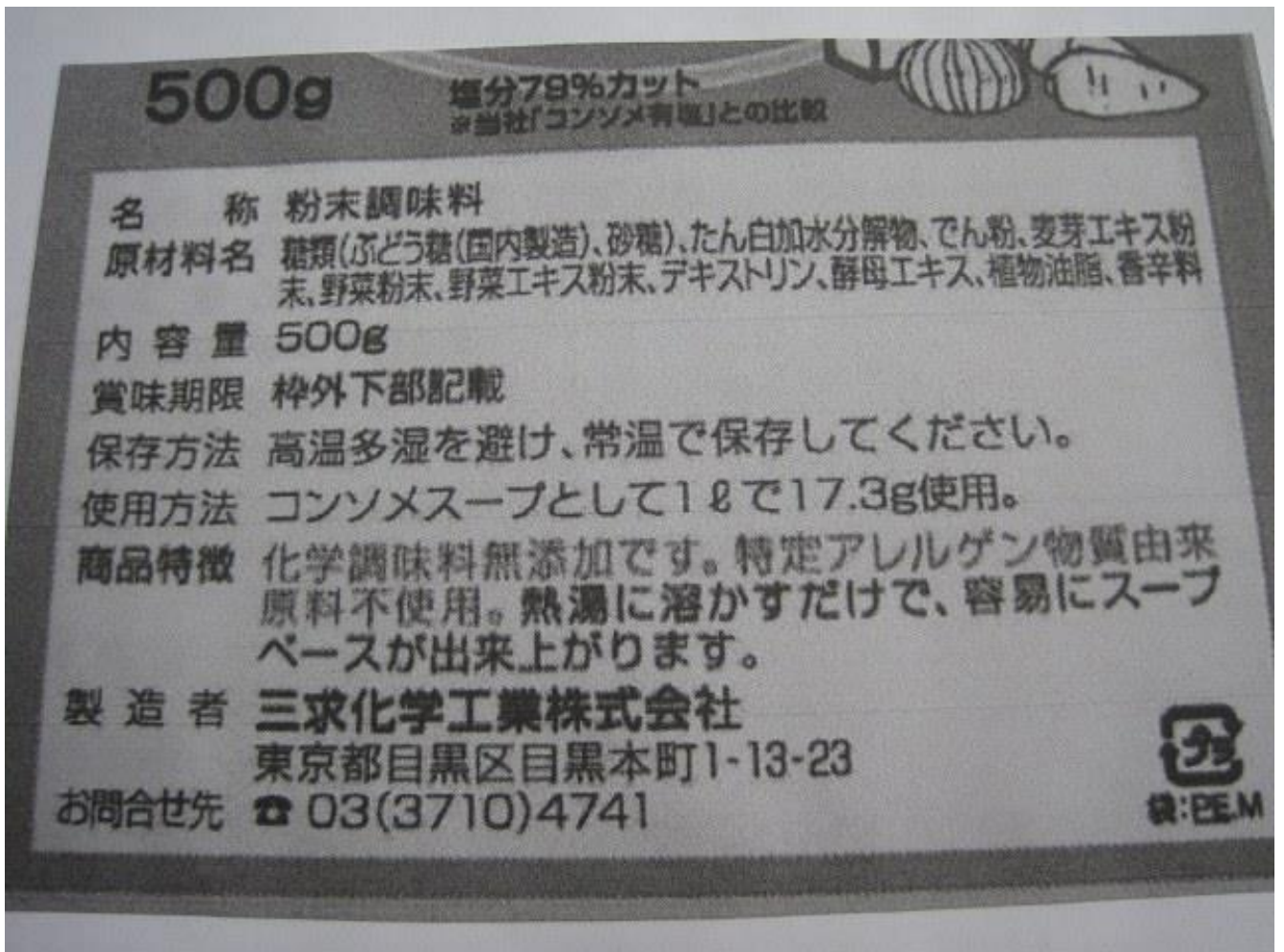
 個包装

商品説明書（除去食対応用）

使用区域：南

商品名	洋風ブイヨン（無塩） （減塩）	保管条件	常温
納入業者 製造業者	丸進食品株式会社 三求化学工業(株)	包装の形態	フィルム(袋)
使用日	3/1, 3/6, 3/8		
アレルギー表示対象項目（28品目）			

商品画像



商品説明書 (除去食対応用)

使用区域：南

商品名	料理酒 (500ml) 富永貿易発酵調味料 料理酒清酒味	保管条件	常温
納入業者	大阪太平商事株式会社	包装の形態	プラスチックボトル
販売業者	富永食品株式会社		
使用日	◆使用日は献立表でご確認ください。在庫の状況によりメーカーが変更となる場合があります。		
アレルギー表示対象項目 (28品目)			

商品画像

一括表示

名称:発酵調味料

原材料名:発酵調味料(米、米麴、食塩)(ベトナム製造)、
水あめ、アルコール、食塩/酸味料

内容量:500ml

賞味期限:

保存方法:直射日光をさけて、できるだけ冷暗所で保管してください。

販売者:富永食品株式会社

神戸市中央区御幸通5-1-21

商品説明書 (除去食対応用)

使用区域：南

商品名	緑豆春雨	保管条件	常温
納入業者	株式会社豊実	包装の形態	フィルム(袋)
製造業者	山東六六順食品有限公司		
使用日	3/19		
アレルギー表示対象項目 (28品目)			

商品画像



商品説明書 (除去食対応用)

使用区域：南

商品名	レモン汁 (150ml) レモン汁 150ml	保管条件	常温
納入業者 製造業者	株式会社大和商会 ハグルマ株式会社	包装の形態	瓶
使用日	3/6, 3/14		
アレルギー表示対象項目 (28品目)			

商品画像



商品説明書 (除去食対応用)

使用区域：南

商品名	和がらし 和がらし (粉末)	保管条件	常温
納入業者 製造業者	株式会社大和商会 チヨダ株式会社	包装の形態	フィルム(袋)
使用日	3/7		
アレルギー表示対象項目 (28品目)			

商品画像

