

商品説明書 (除去食対応用)

使用区域：全て

商品名	淡口しょうゆ (10L) A	保管条件	常温
納入業者	公益財団法人大阪府学校給食会	包装の形態	フィルム(袋)
製造業者	盛田株式会社		
使用日	◆使用日は献立表でご確認ください。在庫の状況によりメーカーが変更となる場合があります。		
アレルギー表示対象項目 (27品目)	小麦、大豆		

商品画像

名称	うすくちしょうゆ (本醸造)
原材料名	食塩、脱脂加工大豆 (遺伝子組換えでない)、小麦、砂糖、大豆 (遺伝子組換えでない)、米、アルコール
内容量	10リットル
賞味期限	枠外右側面に表示
保存方法	直射日光を避けて保存してください。
製造者	盛田株式会社 小豆島工場 香川県小豆郡小豆島町苗羽甲1850番地

商品説明書 (除去食対応用)

使用区域：全て

商品名	淡口しょうゆ(10L) Pうすくちしょうゆ	保管条件	常温
納入業者 製造業者	オーディエー株式会社 キッコーマン食品株式会社KN	包装の形態	フィルム(袋)
使用日	◆使用日は献立表でご確認ください。在庫の状況によりメーカーが変更となる場合があります。		
アレルギー表示対象項目 (27品目)	小麦、大豆		

商品画像

名称	うすくちしょうゆ (本醸造)
原材料名	食塩、脱脂加工大豆(遺伝子組換えでない)、小麦、果糖ぶどう糖液糖、米、大豆(遺伝子組換えでない)、アルコール
内容量	10ℓ
賞味期限	側面に記載
保存方法	直射日光を避け常温で保存してください
開栓後の取扱い	開栓後は冷蔵庫または冷所に保存し、お早めにご使用ください
製造者	キッコーマン食品株式会社KN 千葉県野田市野田250

商品説明書 (除去食対応用)

使用区域：全て

商品名	淡口しょうゆ (10L) C	保管条件	常温
納入業者	公益財団法人大阪府学校給食会	包装の形態	フィルム(袋)
製造業者	ヒガシマル醤油株式会社		
使用日	◆使用日は献立表でご確認ください。在庫の状況によりメーカーが変更となる場合があります。		
アレルギー表示対象項目 (27品目)	小麦、大豆		

商品画像

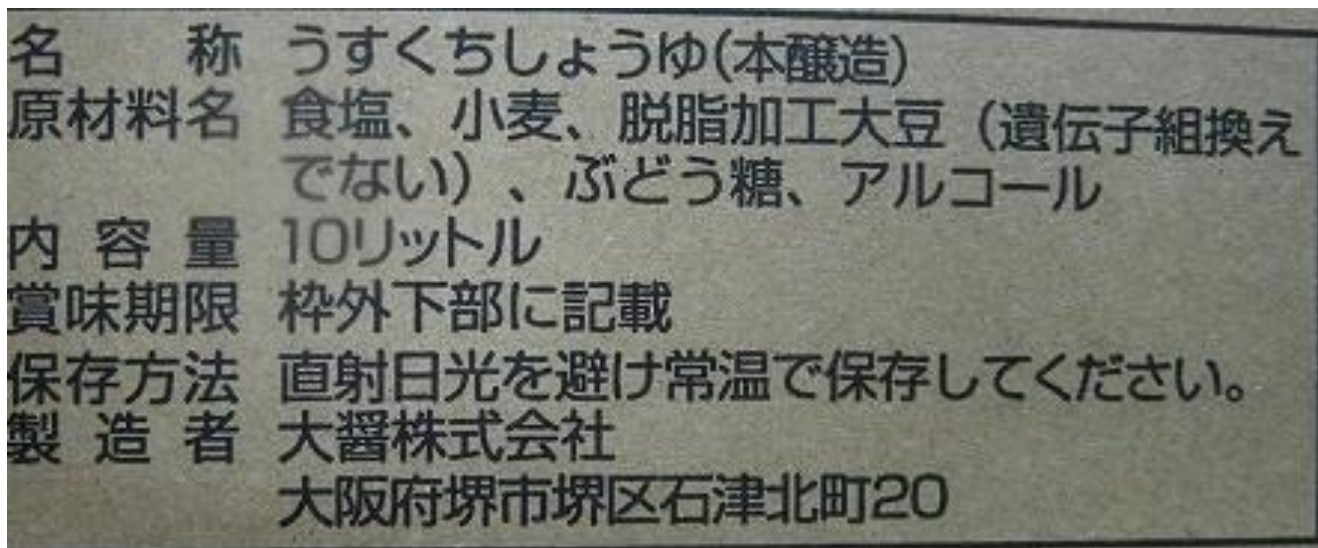
名称	うすくちしょうゆ(本醸造)	内容量	10リットル
原材料名	食塩、小麦、脱脂加工大豆(遺伝子組換えでない)、大豆(遺伝子組換えでない)、ぶどう糖、小麦たんぱく、米、アルコール	賞味期限	左側面に記載
		保存方法	直射日光をさけ常温で保存
		開栓後の取扱	開栓後はコックをしめて冷暗所または冷蔵庫に保存
		製造者	ヒガシマル醤油株式会社 兵庫県たつの市龍野町富永100-3

商品説明書 (除去食対応用)

使用区域：全て

商品名	淡口しょうゆ (10L) B	保管条件	常温
納入業者	公益財団法人大阪府学校給食会	包装の形態	フィルム(袋)
製造業者	大醬株式会社		
使用日	◆使用日は献立表でご確認ください。在庫の状況によりメーカーが変更となる場合があります。		
アレルギー表示対象項目 (27品目)	小麦、大豆		

商品画像

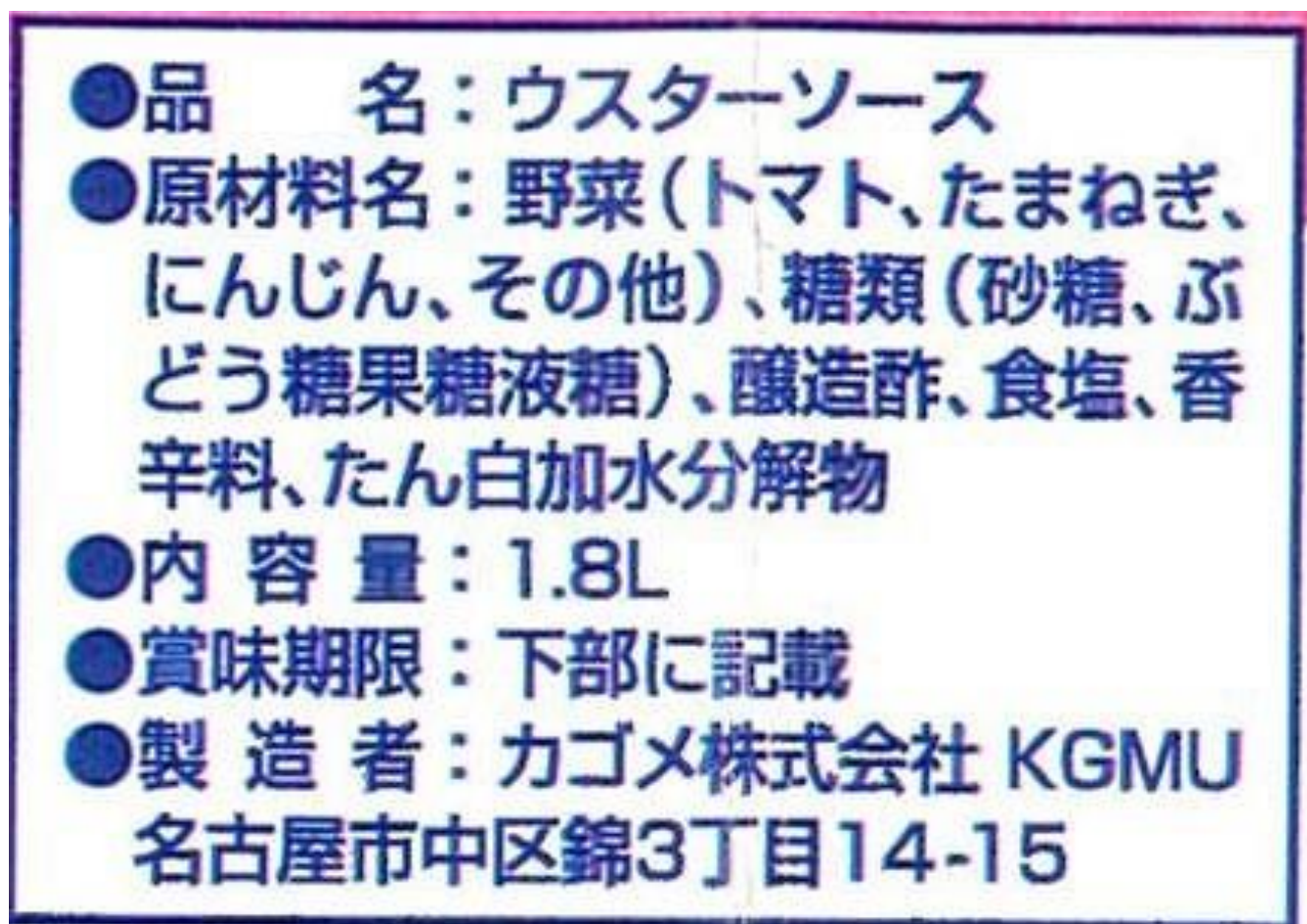


商品説明書 (除去食対応用)

使用区域：全て

商品名	ウスターソースB ウスターソースB	保管条件	常温
納入業者 製造業者	株式会社大和商会 カゴメ株式会社 KGMU	包装の形態	プラスチックボトル
使用日	◆使用日は献立表でご確認ください。在庫の状況によりメーカーが変更となる場合があります。		
アレルギー表示対象項目 (27品目)			

商品画像



商品説明書 (除去食対応用)

使用区域：全て

商品名	ウスターソース ウスターソースGK	保管条件	常温
納入業者 製造業者	オーディエー株式会社 オリバーソース株式会社	包装の形態	プラスチックボトル
使用日	◆使用日は献立表でご確認ください。在庫の状況によりメーカーが変更となる場合があります。		
アレルギー表示対象項目 (27品目)			

商品画像

ウスターソースGK

CODE:3654

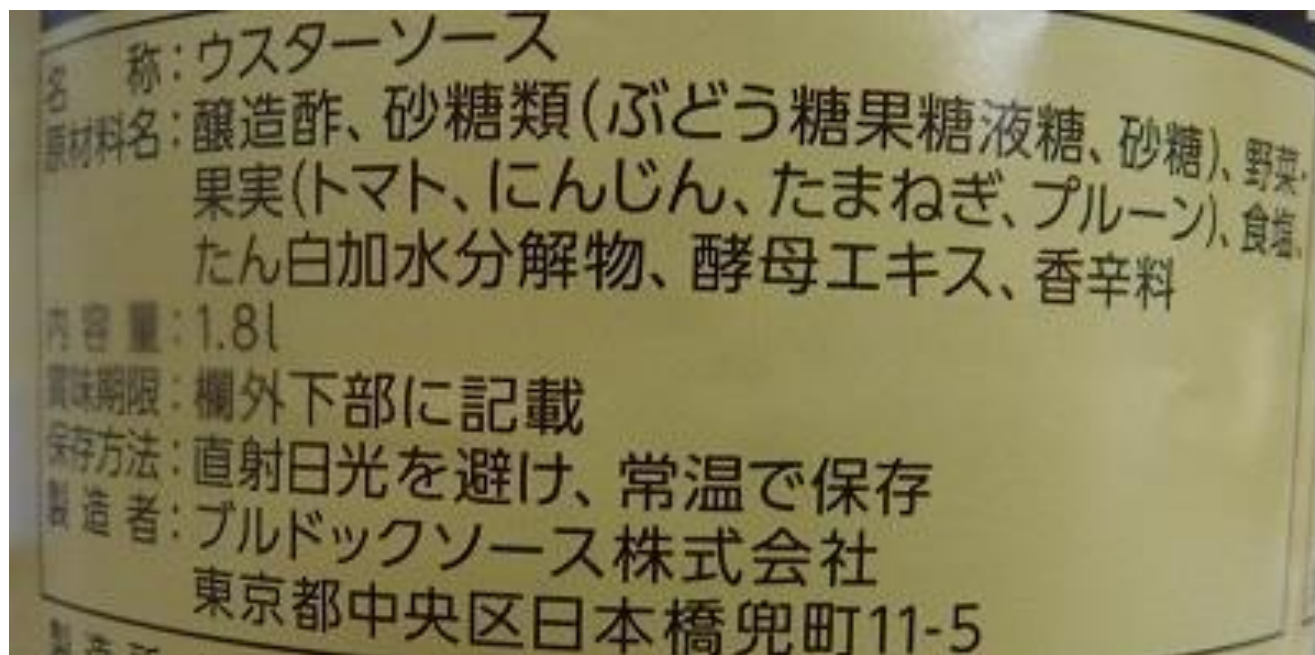
- 名称:ウスターソース
- 原材料名:醸造酢、砂糖類(砂糖・ぶどう糖果糖液糖)、野菜(トマト、たまねぎ)、食塩、たん白加水分解物、酵母エキス、香辛料
- 内容量:2.1kg
- 賞味期限:枠外下部に記載
- 保存方法:直射日光を避け常温で保存
- 製造者:オリバーソース株式会社
神戸市中央区港島南町3-2-2

商品説明書 (除去食対応用)

使用区域：全て

商品名	ウスターソース (1.8L)	保管条件	常温
納入業者	公益財団法人大阪府学校給食会	包装の形態	プラスチックボトル
製造業者	ブルドックソース株式会社 鳩ヶ谷工場		
使用日	◆使用日は献立表でご確認ください。在庫の状況によりメーカーが変更となる場合があります。		
アレルギー表示対象項目 (27品目)			

商品画像



商品説明書 (除去食対応用)

使用区域：全て

商品名	ウスターソース レストラン用 ウスターソース	保管条件	常温
納入業者	オーディーエー株式会社	包装の形態	紙箱
製造業者	キッコーマン食品株式会社		
使用日	◆使用日は献立表でご確認ください。在庫の状況によりメーカーが変更となる場合があります。		
アレルギー表示対象項目 (27品目)			

商品画像

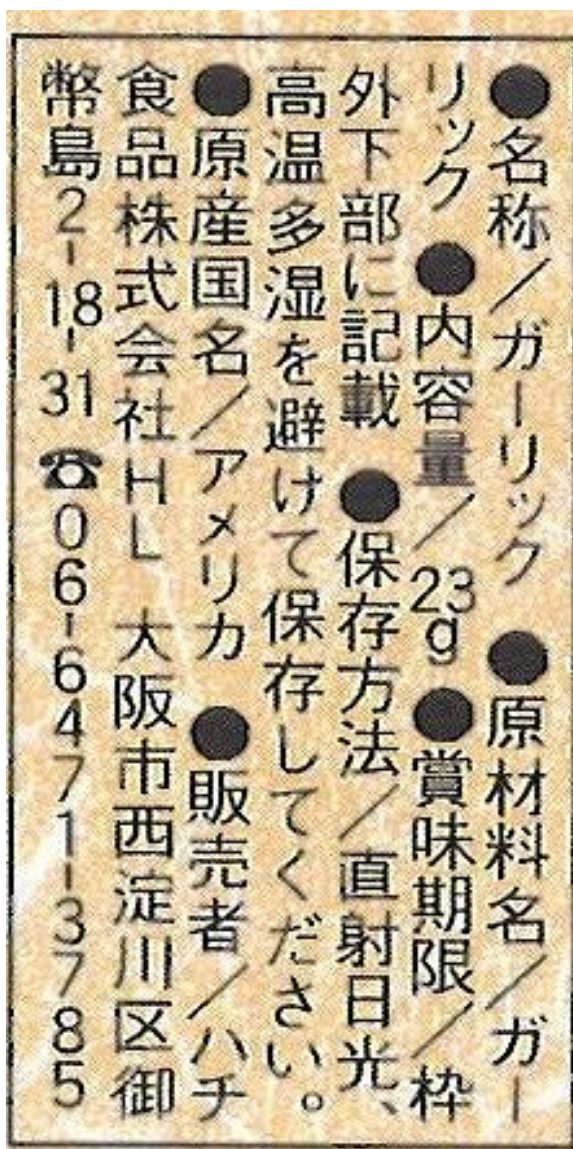
名称	ウスターソース
原材料名	醸造酢、砂糖、野菜(トマト、たまねぎ、にんじん、にんにく)、食塩、香辛料、カラメル色素
内容量	1.8ℓ
賞味期限	下部に記載
保存方法	直射日光を避けて常温で保存してください
販売者	キッコーマン食品株式会社 GM22 千葉県野田市野田250

商品説明書 (除去食対応用)

使用区域：全て

商品名	ガーリック (23g) ガーリック	保管条件	常温
納入業者 販売業者	株式会社大和商会 ハチ食品株式会社 HL	包装の形態	瓶
使用日	◆使用日は献立表でご確認ください。在庫の状況によりメーカーが変更となる場合があります。		
アレルギー表示対象項目 (27品目)			

商品画像



商品説明書 (除去食対応用)

使用区域：全て

商品名	こしょう (200g) こしょう	保管条件	常温
納入業者 製造業者	株式会社大和商会 エスビー食品株式会社	包装の形態	缶
使用日	◆使用日は献立表でご確認ください。在庫の状況によりメーカーが変更となる場合があります。		
アレルギー表示対象項目 (27品目)			

商品画像

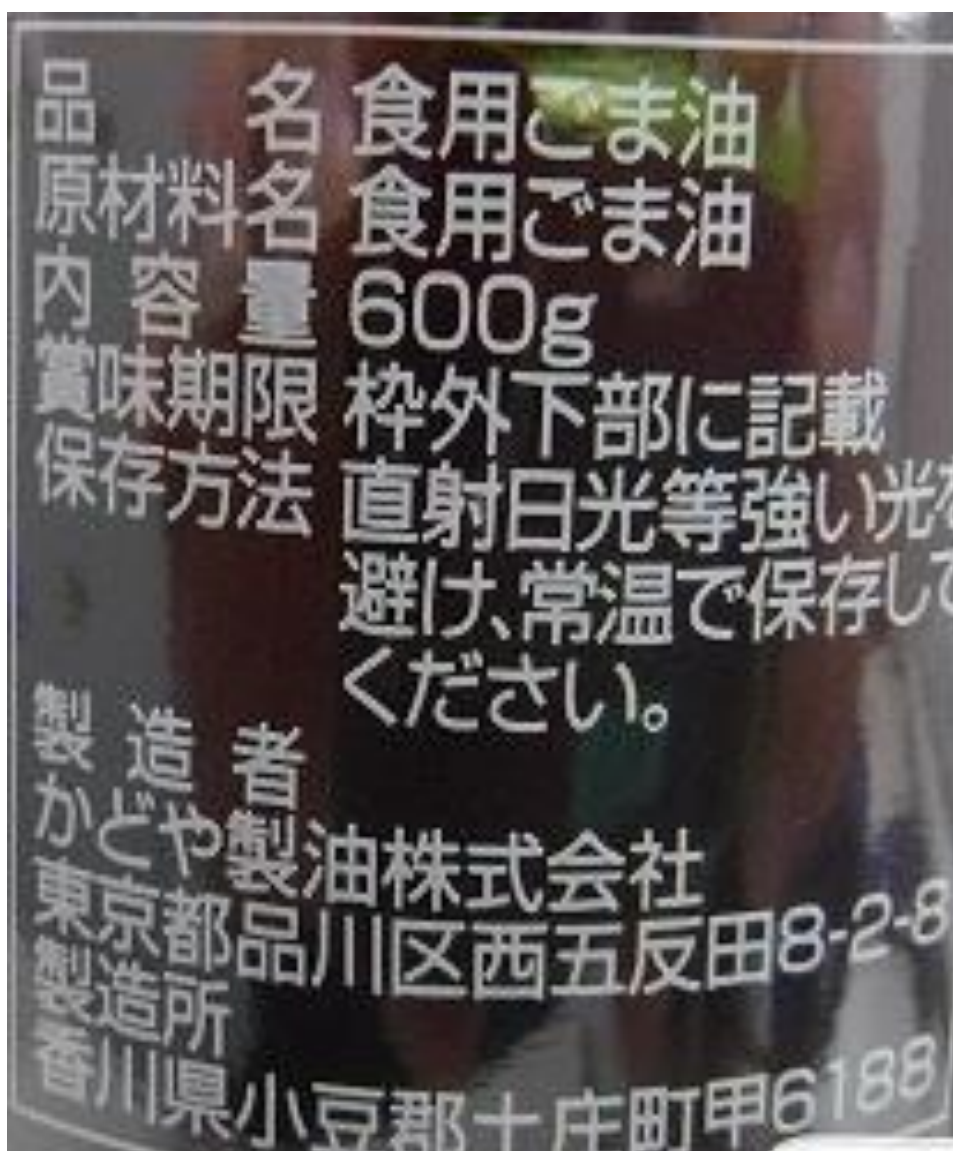


商品説明書 (除去食対応用)

使用区域：全て

商品名	ごま油 600g	保管条件	常温
納入業者	公益財団法人大阪府学校給食会	包装の形態	プラスチックボトル
製造業者	かどや製油株式会社 小豆島工場		
使用日	◆使用日は献立表でご確認ください。在庫の状況によりメーカーが変更となる場合があります。		
アレルギー表示対象項目 (27品目)	ごま		

商品画像



商品説明書 (除去食対応用)

使用区域：全て

商品名	ごま油 600g ごま油 (純正)	保管条件	常温
納入業者 製造業者	株式会社大和商会 九鬼産業株式会社	包装の形態	プラスチックボトル
使用日	◆使用日は献立表でご確認ください。在庫の状況によりメーカーが変更となる場合があります。		
アレルギー表示対象項目 (27品目)	ごま		

商品画像

名 称	食用ごま油
原材料名	食用ごま油
内 容 量	600g
賞味期限	
保存方法	直射日光を避け、 常温・暗所保存
製 造 者	〒510-0059 九鬼産業株式会社 三重県四日市市尾上町11番地

商品説明書 (除去食対応用)

使用区域：全て

商品名	砂糖	保管条件	常温
納入業者 販売業者	公益財団法人大阪府学校給食会 株式会社 パールエースW	包装の形態	フィルム(袋)
使用日	◆使用日は献立表でご確認ください。在庫の状況によりメーカーが変更となる場合があります。		
アレルギー表示対象項目 (27品目)			

商品画像

名 称	上白糖
原材料名	原料糖
内 容 量	1kg
保存方法	下記に記載
販 売 者	株式会社 パールエースW 東京都中央区日本橋堀留町 2丁目9番6号




4 523160 475762

お客様相談室 (平日 9:00~17:00)
☎ 0120-310-673

0139B

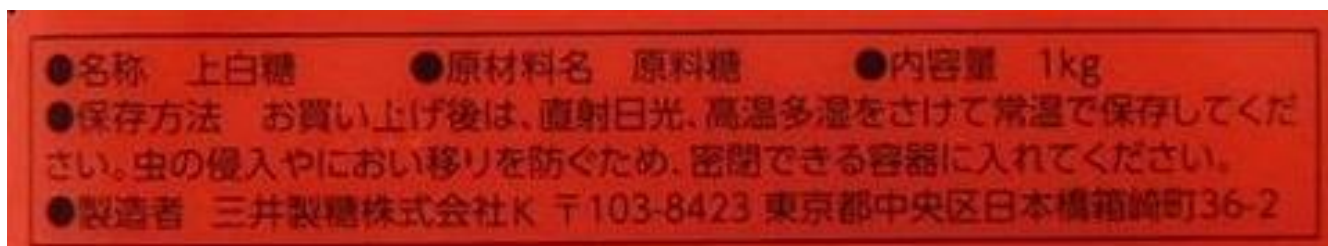
- 虫の侵入やにおい移りを防ぐため、密閉容器に入れて保存してください。
- 砂糖は常温で長期保存が可能な食品ですので、賞味期限の記載はしておりません。
- 乾燥により固まる場合がございますが品質には問題ありません。
- まれに色のついた小さな粒がありますが、砂糖の結晶ですので安心してお使いください。

商品説明書 (除去食対応用)

使用区域：全て

商品名	砂糖A 砂糖A	保管条件	常温
納入業者 製造業者	株式会社大和商会 三井製糖株式会社K	包装の形態	フィルム(袋)
使用日	◆使用日は献立表でご確認ください。在庫の状況によりメーカーが変更となる場合があります。		
アレルギー表示対象項目 (27品目)			

商品画像

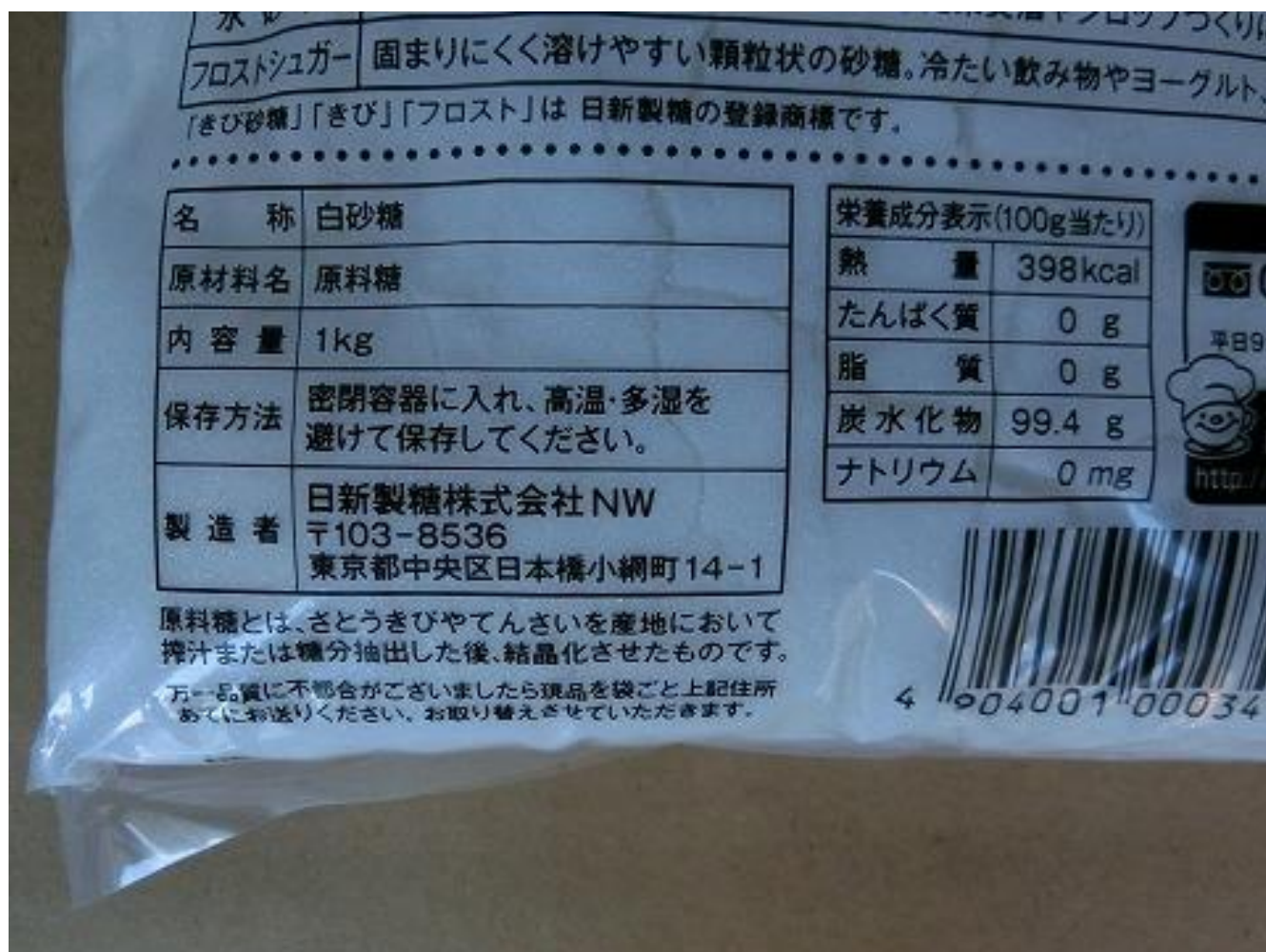


商品説明書 (除去食対応用)

使用区域：全て

商品名	砂糖 白砂糖	保管条件	常温
納入業者 製造業者	株式会社豊実 日新製糖株式会社 NW	包装の形態	フィルム(袋)
使用日	◆使用日は献立表でご確認ください。在庫の状況によりメーカーが変更となる場合があります。		
アレルギー表示対象項目 (27品目)			

商品画像



商品説明書 (除去食対応用)

使用区域：全て

商品名	塩 (5kg)	保管条件	常温
納入業者	株式会社豊実	包装の形態	紙容器
製造業者	公益財団法人 塩事業センター		
使用日	◆使用日は献立表でご確認ください。在庫の状況によりメーカーが変更となる場合があります。		
アレルギー表示対象項目 (27品目)			

商品画像

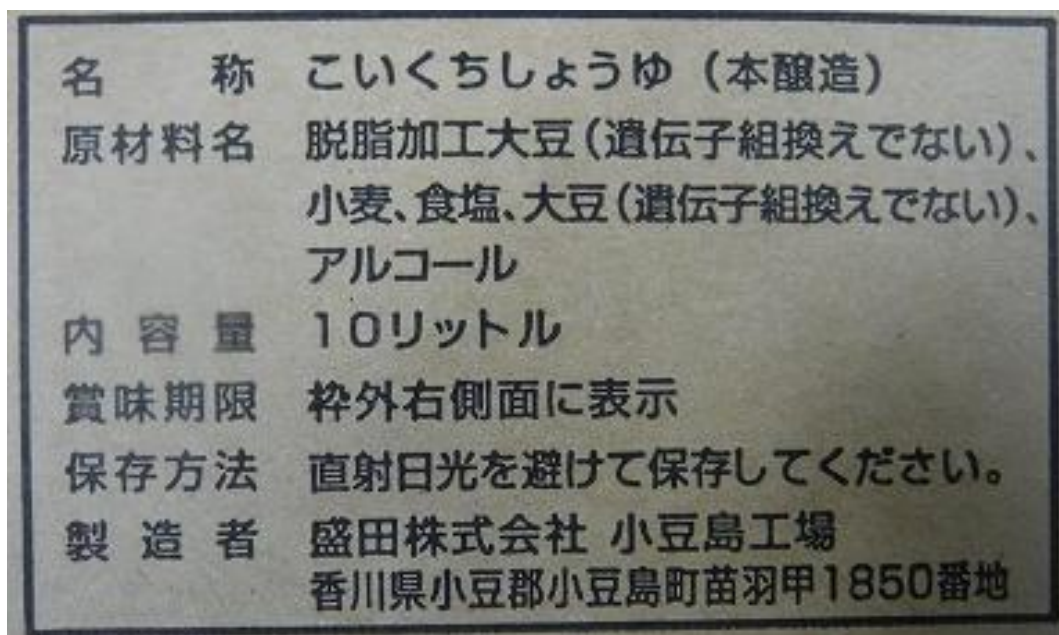


商品説明書 (除去食対応用)

使用区域：全て

商品名	しょうゆ (10L) A	保管条件	常温
納入業者	公益財団法人大阪府学校給食会	包装の形態	フィルム(袋)
製造業者	盛田株式会社		
使用日	◆使用日は献立表でご確認ください。在庫の状況によりメーカーが変更となる場合があります。		
アレルギー表示対象項目 (27品目)	小麦、大豆		

商品画像



商品説明書 (除去食対応用)

使用区域：全て

商品名	しょうゆ(10L) Pこいくちしょうゆ	保管条件	常温
納入業者 製造業者	オーディエー株式会社 キッコーマン食品株式会社KT	包装の形態	紙箱
使用日	◆使用日は献立表でご確認ください。在庫の状況によりメーカーが変更となる場合があります。		
アレルギー表示対象項目 (27品目)	小麦、大豆		

商品画像

名称	こいくちしょうゆ (本醸造)
原材料名	脱脂加工大豆(遺伝子組換えでない)、 小麦、食塩、大豆(遺伝子組換えでない)、 アルコール
内容量	10ℓ
賞味期限	側面に記載
保存方法	直射日光を避け常温で 保存してください
開栓後の取扱い	開栓後は冷蔵庫または冷所に保存し、 お早めにご使用ください
製造者	キッコーマン食品株式会社KN 千葉県野田市野田250

商品説明書 (除去食対応用)

使用区域：全て

商品名	しょうゆ (10L) C	保管条件	常温
納入業者	公益財団法人大阪府学校給食会	包装の形態	フィルム(袋)
製造業者	ヒガシマル醤油株式会社 第一工場		
使用日	◆使用日は献立表でご確認ください。在庫の状況によりメーカーが変更となる場合があります。		
アレルギー表示対象項目 (27品目)	小麦、大豆		

商品画像

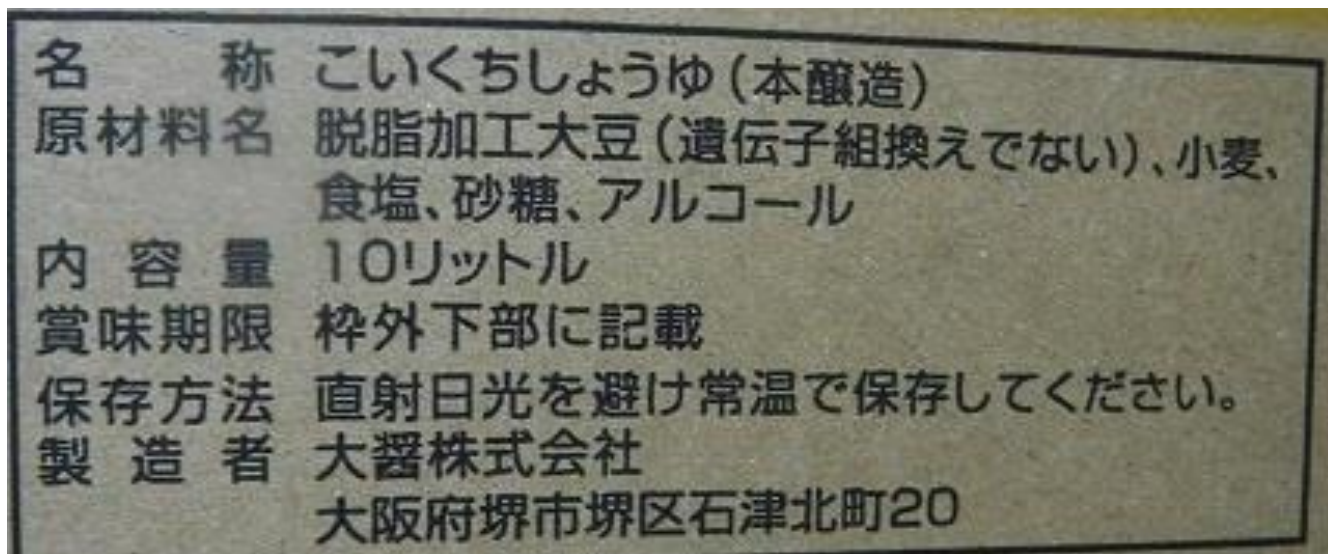
名称	こいくちしょうゆ(本醸造)	賞味期限	左側面に記載
原材料名	小麦、脱脂加工大豆(遺伝子組換えでない)、食塩、大豆(遺伝子組換えでない)、アルコール	保存方法	直射日光をさけ常温で保存
内容量	10リットル	開栓後の取扱	開栓後はコックをしめて冷暗所または冷蔵庫に保存
		製造者	ヒガシマル醤油株式会社 Hig 兵庫県たつの市龍野町富永100-3

商品説明書 (除去食対応用)

使用区域：全て

商品名	しょうゆ (10L) B	保管条件	常温
納入業者	公益財団法人大阪府学校給食会	包装の形態	フィルム(袋)
製造業者	大醬株式会社		
使用日	◆使用日は献立表でご確認ください。在庫の状況によりメーカーが変更となる場合があります。		
アレルギー表示対象項目 (27品目)	小麦、大豆		

商品画像

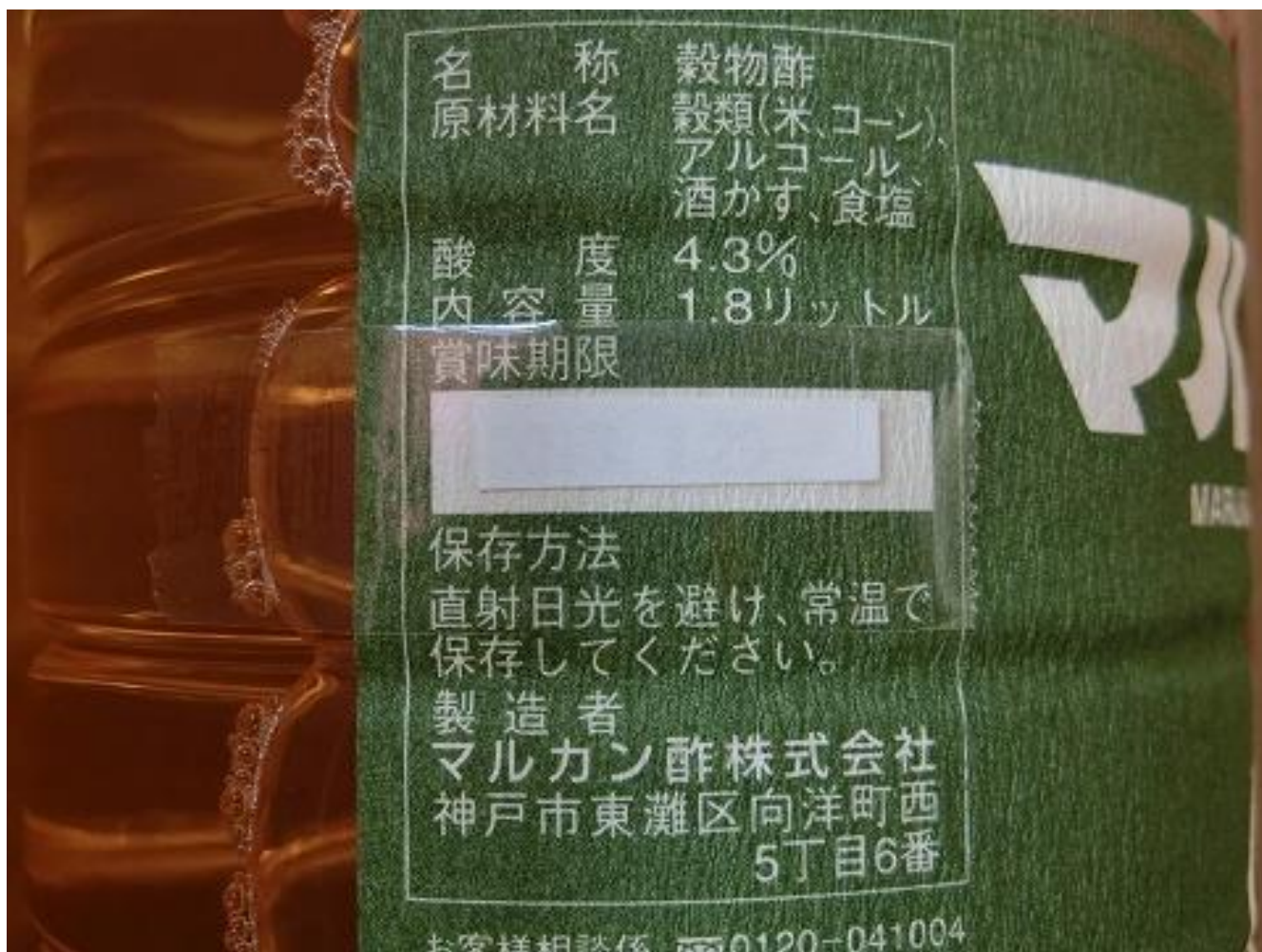


商品説明書 (除去食対応用)

使用区域：全て

商品名	酢(1.8L) ハンディ穀物酢	保管条件	常温
納入業者	株式会社豊実	包装の形態	プラスチックボトル
製造業者	マルカン酢株式会社		
使用日	◆使用日は献立表でご確認ください。在庫の状況によりメーカーが変更となる場合があります。		
アレルギー表示対象項目 (27品目)			

商品画像

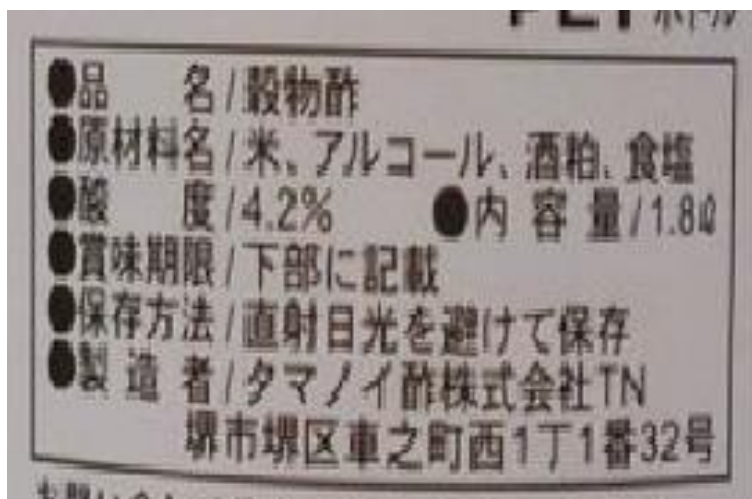


商品説明書 (除去食対応用)

使用区域：全て

商品名	酢B (1.8L) 酢B	保管条件	常温
納入業者	株式会社大和商会	包装の形態	プラスチックボトル
製造業者	タマノイ酢株式会社TN		
使用日	◆使用日は献立表でご確認ください。在庫の状況によりメーカーが変更となる場合があります。		
アレルギー表示対象項目 (27品目)			

商品画像

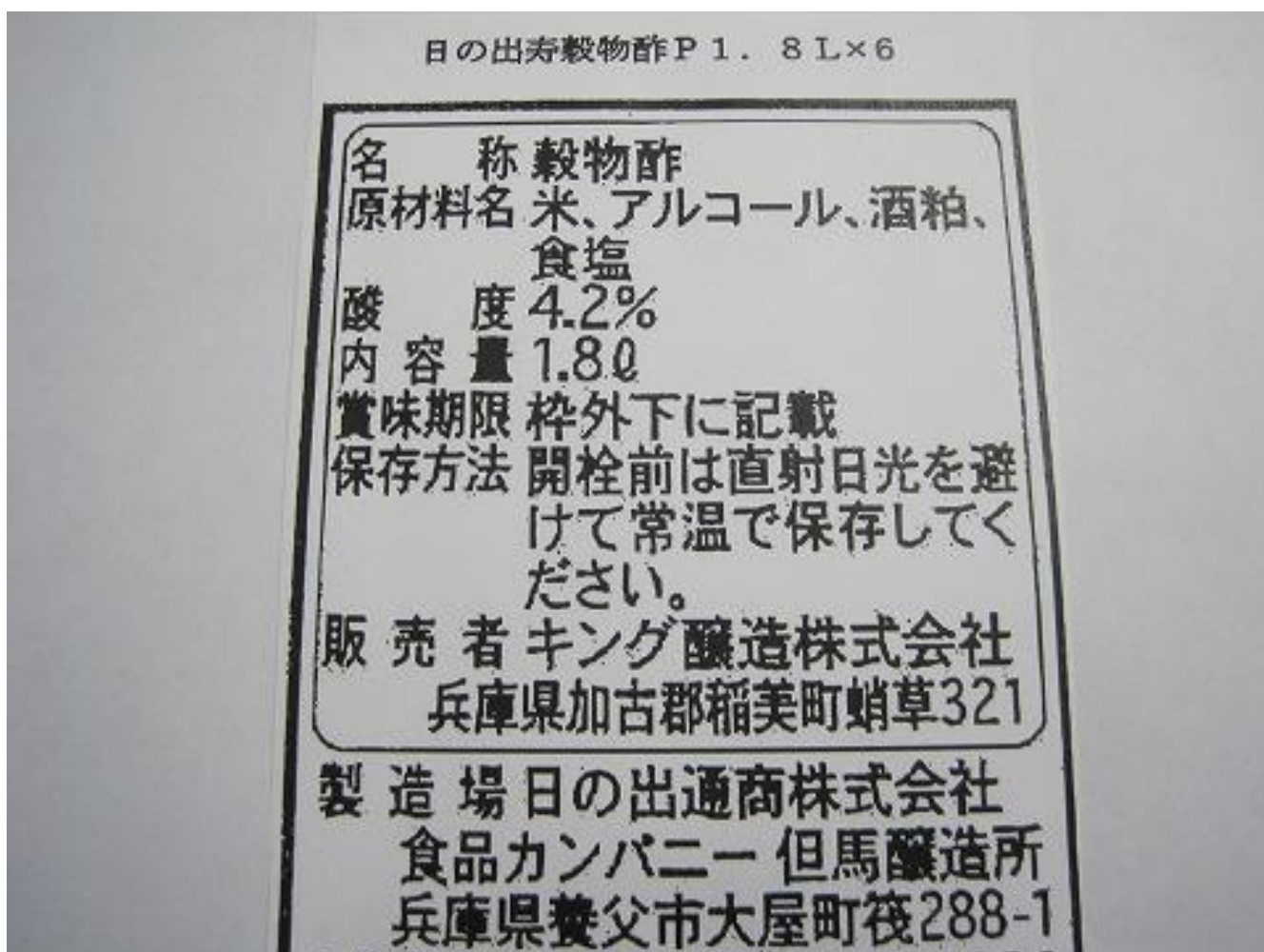


商品説明書 (除去食対応用)

使用区域：全て

商品名	酢(1.8L)	保管条件	常温
納入業者	丸進食品株式会社	包装の形態	プラスチックボトル
販売業者	キング醸造(株)		
使用日	◆使用日は献立表でご確認ください。在庫の状況によりメーカーが変更となる場合があります。		
アレルギー表示対象項目 (27品目)			

商品画像

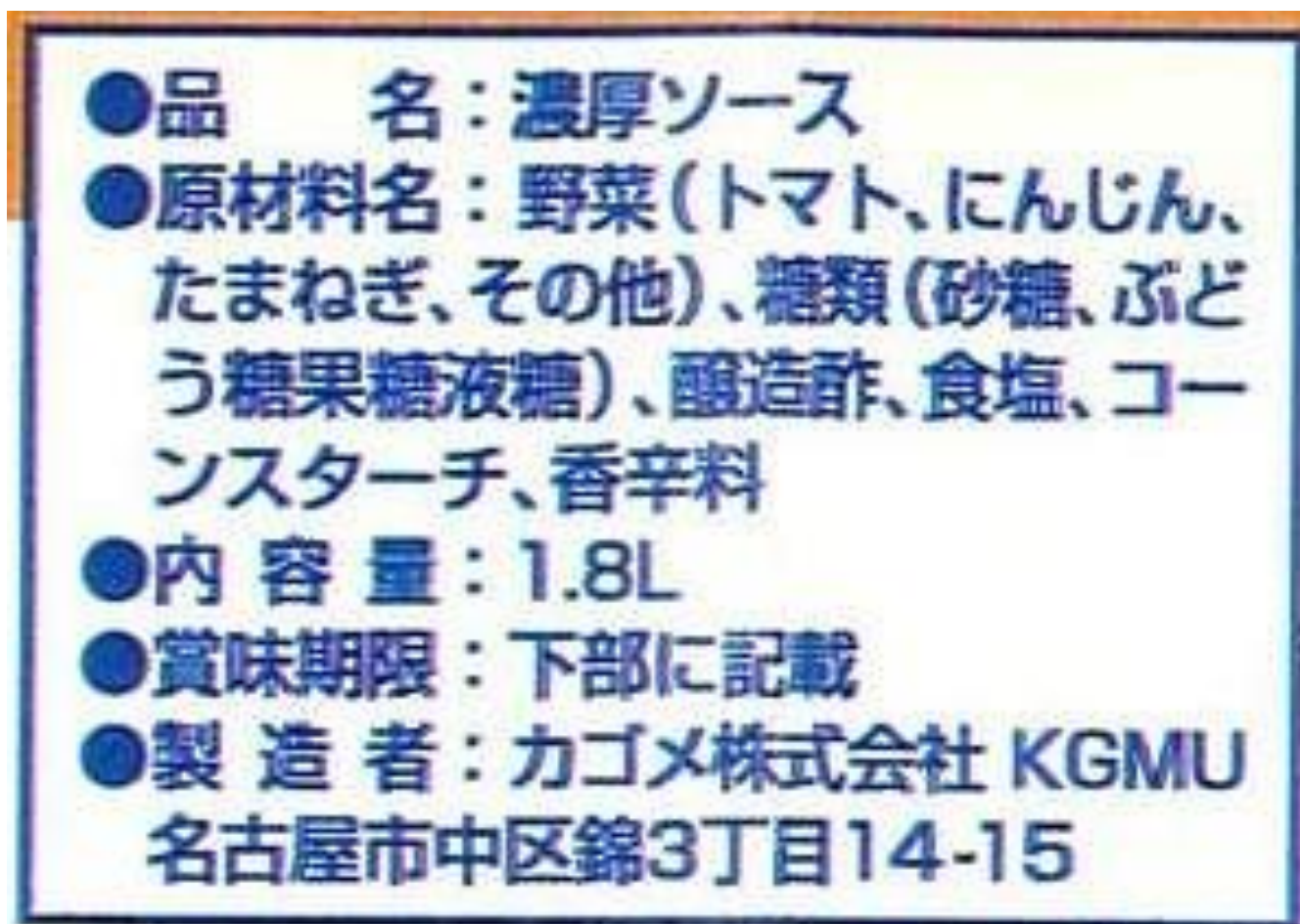


商品説明書 (除去食対応用)

使用区域：全て

商品名	とんかつソースB とんかつソースB	保管条件	常温
納入業者 製造業者	株式会社大和商会 カゴメ株式会社KGMU	包装の形態	プラスチックボトル
使用日	◆使用日は献立表でご確認ください。在庫の状況によりメーカーが変更となる場合があります。		
アレルギー表示対象項目 (27品目)			

商品画像



商品説明書 (除去食対応用)

使用区域：全て

商品名	とんかつソース とんかつソースGK	保管条件	常温
納入業者 製造業者	オーディー株式会社 オリバーソース株式会社	包装の形態	プラスチックボトル
使用日	◆使用日は献立表でご確認ください。在庫の状況によりメーカーが変更となる場合があります。		
アレルギー表示対象項目 (27品目)			

商品画像

とんかつソースGK

CODE:3653

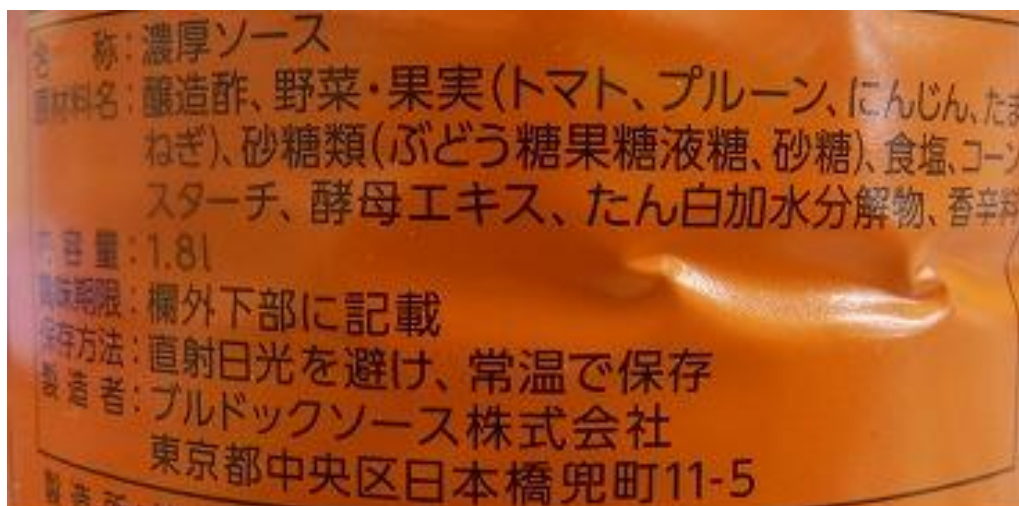
- 名称：濃厚ソース
- 原材料名：野菜(トマト、たまねぎ、にんじん)、砂糖類(砂糖・ぶどう糖果糖液糖)、醸造酢、たん白加水分解物、食塩、でん粉、香辛料
- 内容量：2.1kg
- 賞味期限：枠外下部に記載
- 保存方法：直射日光を避け常温で保存
- 製造者：オリバーソース株式会社
神戸市中央区港島南町3-2-2

商品説明書 (除去食対応用)

使用区域：全て

商品名	とんかつソース(1.8L)	保管条件	常温
納入業者	公益財団法人大阪府学校給食会	包装の形態	プラスチックボトル
製造業者	ブルドックソース株式会社 鳩ヶ谷工場		
使用日	◆使用日は献立表でご確認ください。在庫の状況によりメーカーが変更となる場合があります。		
アレルギー表示対象項目 (27品目)			

商品画像



商品説明書 (除去食対応用)

使用区域：全て

商品名	菜種白絞油	保管条件	常温
納入業者	大阪太平商事株式会社	包装の形態	缶
製造業者	岡村製油株式会社		
使用日	◆使用日は献立表でご確認ください。在庫の状況によりメーカーが変更となる場合があります。		
アレルギー表示対象項目 (27品目)			

商品画像

品名	食用なたね油
原材料名	食用なたね油
内容量	16.5kg
賞味期限	欄外に記載
保存方法	直射日光を避け、 常温で保存すること
製造者	岡村製油株式会社 本社工場 大阪府柏原市河原町4番5号

商品説明書 (除去食対応用)

使用区域：全て

商品名	菜種白絞油B 菜種白絞油	保管条件	常温
納入業者 製造業者	株式会社大和商会 加藤製油株式会社 0	包装の形態	缶
使用日	◆使用日は献立表でご確認ください。在庫の状況によりメーカーが変更となる場合があります。		
アレルギー表示対象項目 (27品目)			

商品画像

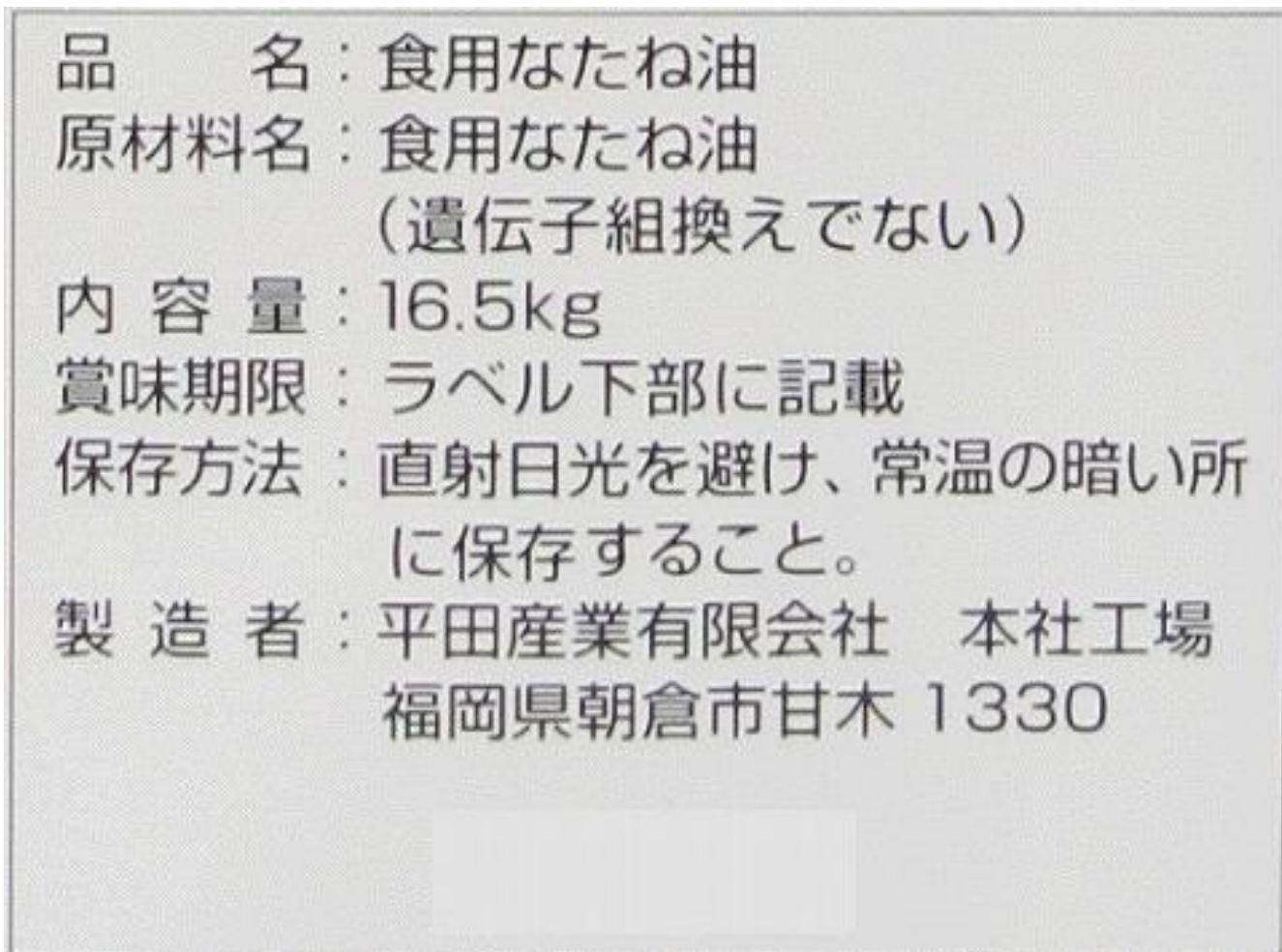
品名	食用なたね油
原材料名	食用なたね油
内容量	16.5kg
賞味期限	
保存方法	直射日光等強い光を避け、常温で保存してください
製造者	加藤製油株式会社 0 大阪府大阪市此花区梅町2-1-16

商品説明書 (除去食対応用)

使用区域：全て

商品名	菜種白絞油	保管条件	常温
納入業者	株式会社SN食品研究所	包装の形態	缶
製造業者	平田産業有限会社 本社工場		
使用日	◆使用日は献立表でご確認ください。在庫の状況によりメーカーが変更となる場合があります。		
アレルギー表示対象項目 (27品目)			

商品画像



商品説明書 (除去食対応用)

使用区域：全て

商品名	みりん	保管条件	常温
納入業者	丸進食品株式会社	包装の形態	プラスチックボトル
製造業者	キング醸造(株)		
使用日	◆使用日は献立表でご確認ください。在庫の状況によりメーカーが変更となる場合があります。		
アレルギー表示対象項目 (27品目)			

商品画像

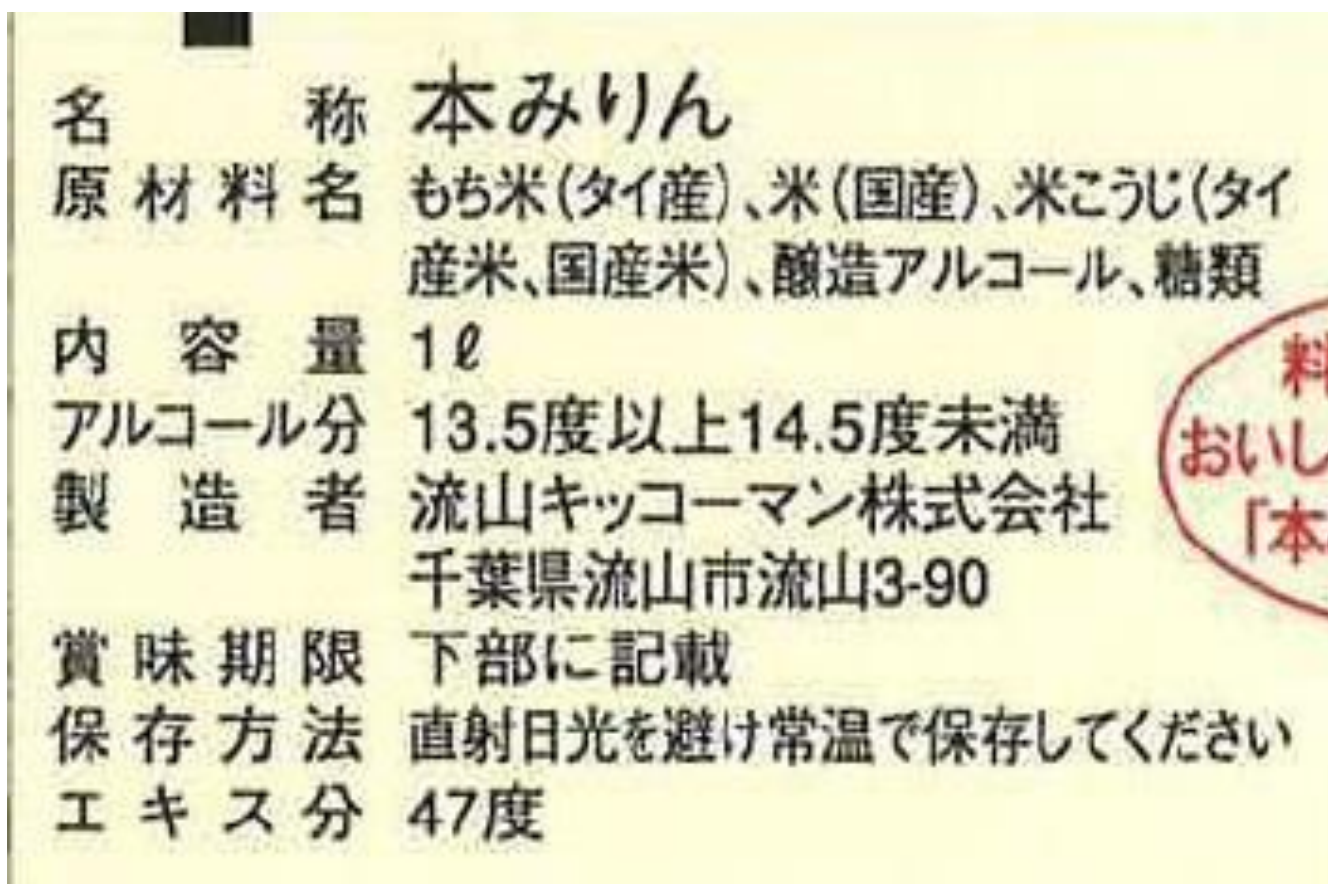


商品説明書 (除去食対応用)

使用区域：全て

商品名	みりん (芳醇) 本みりん	保管条件	常温
納入業者	オーディーエー株式会社	包装の形態	紙箱
製造業者	流山キッコーマン株式会社		
使用日	◆使用日は献立表でご確認ください。在庫の状況によりメーカーが変更となる場合があります。		
アレルギー表示対象項目 (27品目)			

商品画像



商品説明書 (除去食対応用)

使用区域：全て

商品名	みりんB みりん (本みりん) B	保管条件	常温
納入業者 製造業者	株式会社大和商会 宝酒造株式会社	包装の形態	プラスチックボトル
使用日	◆使用日は献立表でご確認ください。在庫の状況によりメーカーが変更となる場合があります。		
アレルギー表示対象項目 (27品目)			

商品画像

いたすら防止カバーの取り外し方(使用前)



このツマミ部分に指をかけ、手前に引いてカバーを完全に取り外してください。

つかったあとはリサイクル

キャップ分別方法
①上フタを下に引っ張り、スノまで切る。
②上に引っ張り上げてはずす。
※指を傷めないようご注意ください。

栄養成分表示(大さじ1杯15ml当り)

熱量	たんぱく質	脂質	炭水化物	ナトリウム
40kcal	0.02~0.09g	0g	6~9g	0~5mg

〈名称〉本みりん エキス分45度以上
 〈アルコール分〉12.5度以上13.5度未満
 〈原材料名〉もち米(タイ産・国産)、米こうじ(国産米)、醸造アルコール、糖類
 〈賞味期限(年月)〉

1000ml



PET
ボトル



4 904670 123747

宝酒造株式会社 京都市伏見区竹中町609
 製造所固有記号は賞味期限下段右に記載
 お客様相談室 TEL.075(241)5111
 詳しくはホームページへ honmirin.jp
 携帯サイトはこちら→ 

糖分が容器の口などに結晶化したり、うまみ成分と反応して色が濃くなることがあります。品質には変わりありません。

商品説明書 (除去食対応用)

使用区域：全て

商品名	みりんA みりん (本みりん) A	保管条件	常温
納入業者 製造業者	株式会社大和商会 株式会社ミツカン	包装の形態	プラスチックボトル
使用日	◆使用日は献立表でご確認ください。在庫の状況によりメーカーが変更となる場合があります。		
アレルギー表示対象項目 (27品目)			

商品画像

品目	本みりん
原材料名	もち米(タイ産)、米(国産)、米こうじ(タイ産米、国産米)、醸造アルコール、糖類
アルコール分	13.5度以上14.5度未満
内容量	1L
賞味期限(開栓前)	
保存方法	直射日光を避け、常温で保存
製造者	株式会社 ミツカン
	〒475-8585 愛知県半田市中村町2-6
製造所	大阪府枚方市春日北町5-1-1

商品説明書 (除去食対応用)

使用区域：全て

商品名	料理酒 (400ml) 料理酒	保管条件	常温
納入業者 製造業者	株式会社大和商会 株式会社ミツカン	包装の形態	プラスチックボトル
使用日	◆使用日は献立表でご確認ください。在庫の状況によりメーカーが変更となる場合があります。		
アレルギー表示対象項目 (27品目)			

商品画像

●名称:料理酒●原材料名:醸造調味料(米、アルコール、食塩、米こうじ)、アルコール、水あめ、食塩/クエン酸●内容量:400ml
 ●賞味期限(開栓前)

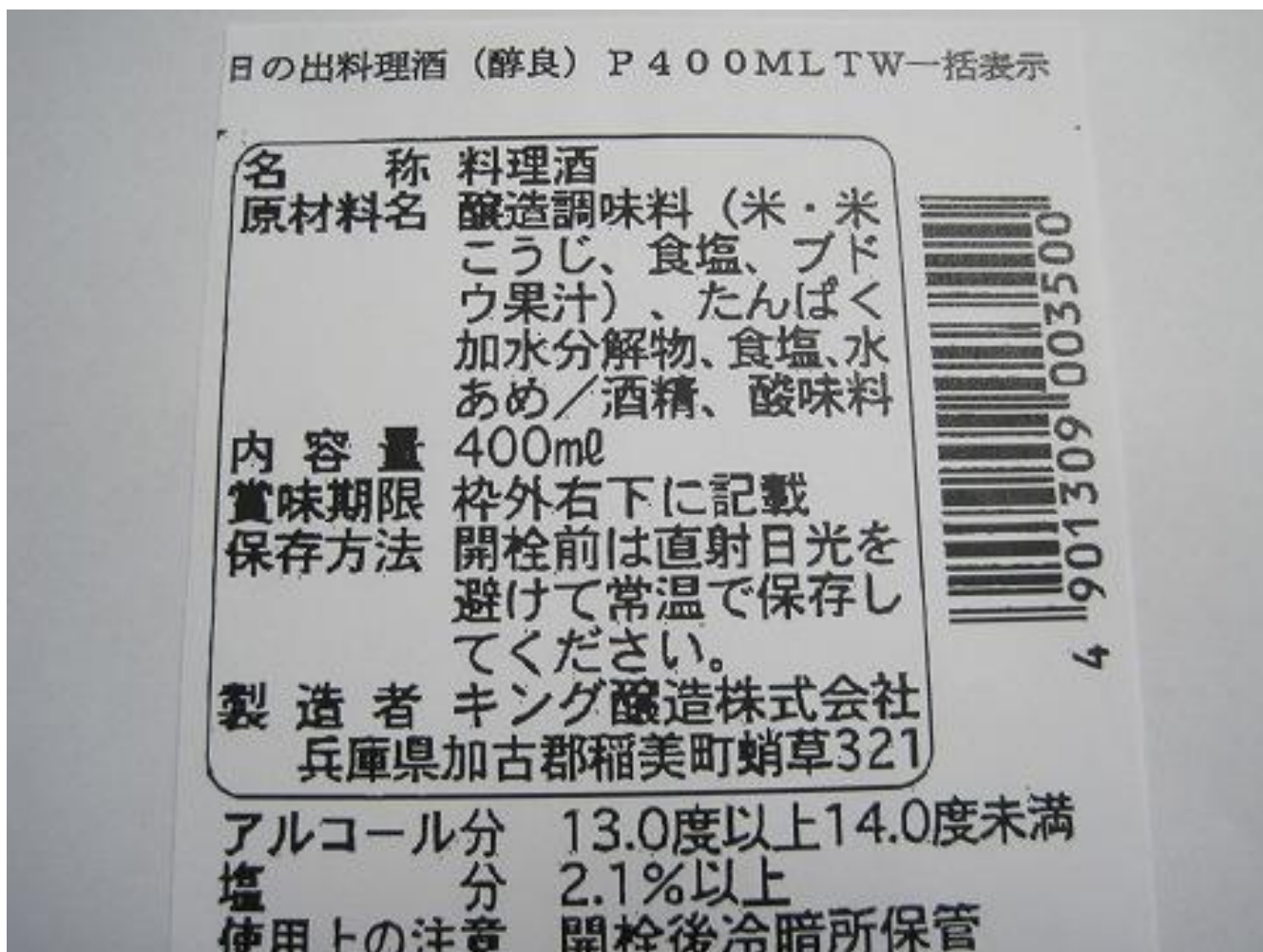
●保存方法:直射日光を避け、常温で保存●製造者:株式会社 ミツカン 愛知県半田市中村町2-6●製造所:栃木県栃木市大塚町2436

商品説明書 (除去食対応用)

使用区域：全て

商品名	料理酒 (400ml)	保管条件	常温
納入業者	丸進食品株式会社	包装の形態	プラスチックボトル
製造業者	キング醸造(株)		
使用日	◆使用日は献立表でご確認ください。在庫の状況によりメーカーが変更となる場合があります。		
アレルギー表示対象項目 (27品目)			

商品画像



商品説明書 (除去食対応用)

使用区域：全て

商品名	料理酒 (500ml) 国産米こだわり仕込み 料理の清酒	保管条件	常温
納入業者 製造業者	オーディエー株式会社 キッコーマン食品株式会社	包装の形態	紙箱
使用日	◆使用日は献立表でご確認ください。在庫の状況によりメーカーが変更となる場合があります。		
アレルギー表示対象項目 (27品目)			

商品画像

<p>●名称:清酒●原材料名:米(国産)、米こうじ(国産米)、醸造アルコール●内容量:500ml●アルコール分:13.5度●販売者:キッコーマン食品株式会社HN 千葉県野田市野田250●製造時期および賞味期限:左下に記載●保存方法:直射日光を避け常温で保存してください●開栓後の取扱い:開栓後は涼しい場所で保存し、お早めにご使用ください</p>	<p>栄養成分表示 大さじ1杯(15ml)当り</p> <p>熱量 : 16kcal たんぱく質 : 0g 脂質 : 0g 炭水化物 : 2.7g ナトリウム : 0.9mg 食塩相当量 : 0.0g</p>
--	--