

商品説明書 (除去食対応用)

使用区域：全て

商品名	砂糖 A 砂糖A	保管条件	常温
納入業者 製造業者	株式会社大和商会 三井製糖株式会社	包装の形態	フィルム(袋)
使用日	◆使用日は献立表でご確認ください。在庫の状況によりメーカーが変更となる場合があります。		
アレルギー表示対象項目 (28品目)			

商品画像

●名称:上白糖 ●原材料名:原料糖 ●内容量:1kg
●保存方法:お買い上げ後は、直射日光、高温多湿を
さけて常温で保存してください。虫の侵入やにおい
移りを防ぐため、密閉できる容器に入れてください。
●製造者:三井製糖株式会社 〒103-8423 東京都
中央区日本橋箱崎町36-2

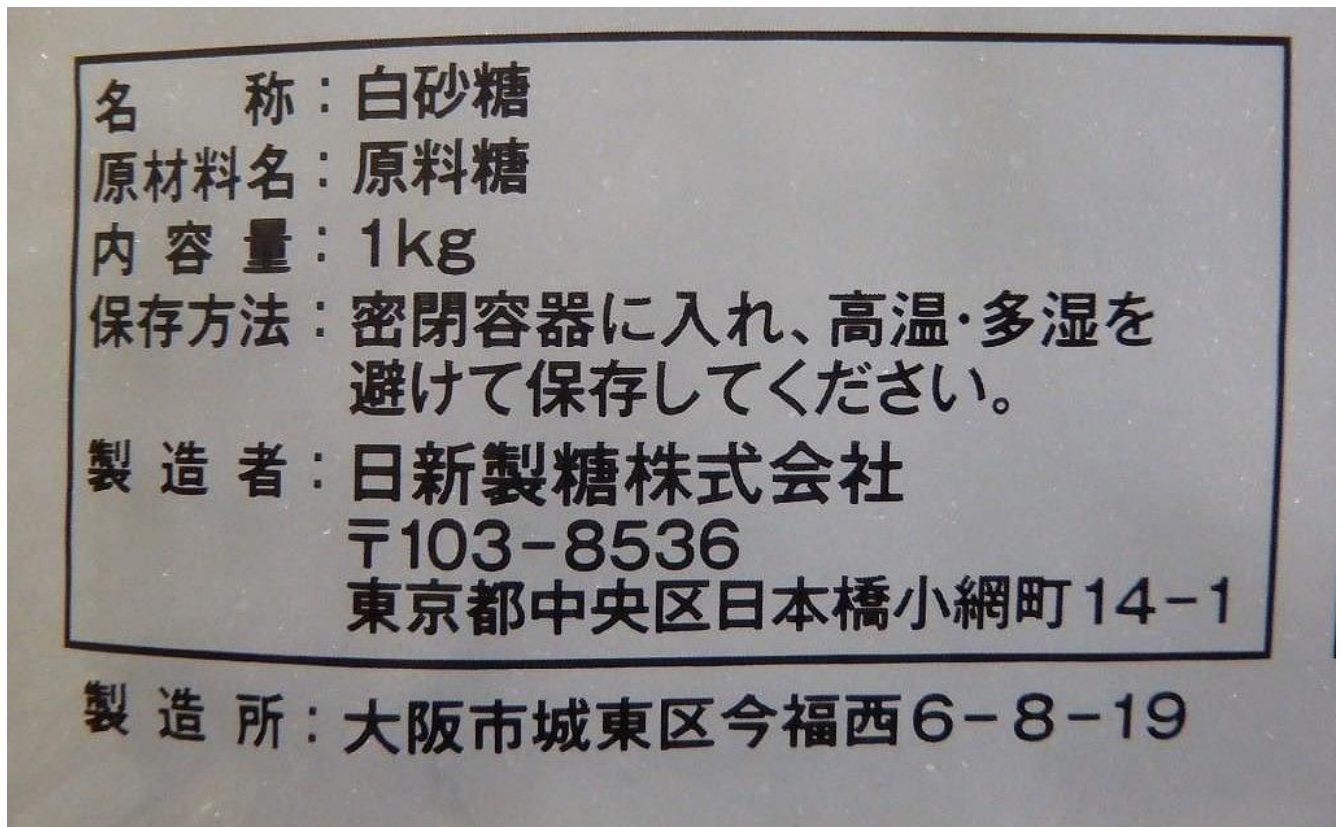
●製造所:三井製糖株式会社(神戸工場)兵庫県神戸市東灘区深江浜町48

商品説明書 (除去食対応用)

使用区域：全て

商品名	砂糖 B 砂糖B	保管条件	常温
納入業者 製造業者	株式会社大和商会 日新製糖株式会社	包装の形態	フィルム(袋)
使用日	◆使用日は献立表でご確認ください。在庫の状況によりメーカーが変更となる場合があります。		
アレルギー表示対象項目 (28品目)			

商品画像



商品説明書 (除去食対応用)

使用区域：全て

商品名	砂糖 332S 332S	保管条件	常温
納入業者 販売業者	公益財団法人大阪府学校給食会 株式会社パールエース	包装の形態	フィルム(袋)
使用日	◆使用日は献立表でご確認ください。在庫の状況によりメーカーが変更となる場合があります。		
アレルギー表示対象項目 (28品目)			

商品画像

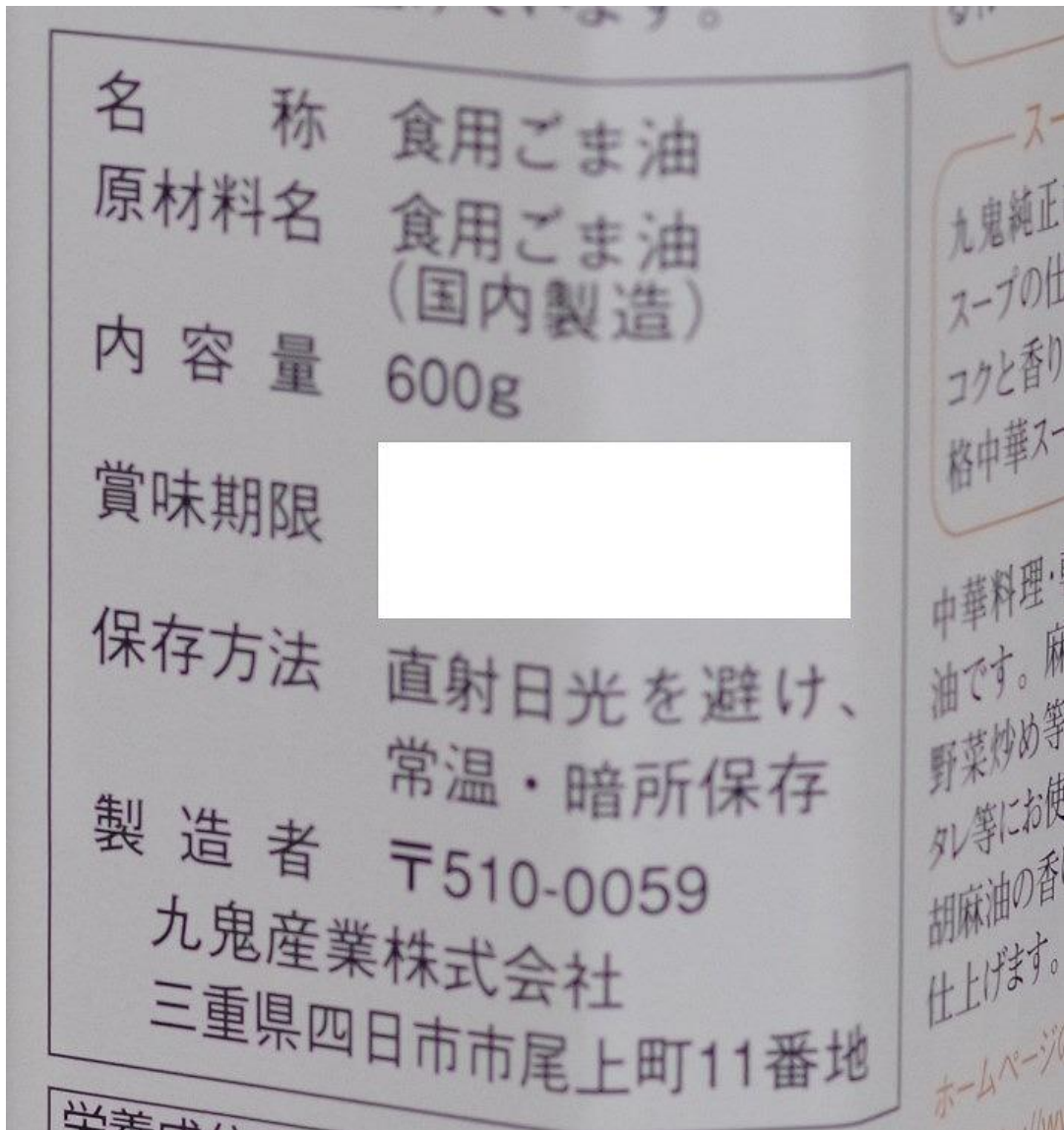
名 称：上白糖 原材料名：原料糖 内容量：1kg
保存方法：直射日光、高温多湿を避けて
常温で保存してください。
販 売 者：株式会社パールエース
東京都中央区日本橋堀留町 2-9-6

商品説明書 (除去食対応用)

使用区域：全て

商品名	ごま油 (600g) ごま油 (純正)	保管条件	常温
納入業者 製造業者	株式会社大和商会 九鬼産業株式会社	包装の形態	プラスチックボトル
使用日	◆使用日は献立表でご確認ください。在庫の状況によりメーカーが変更となる場合があります。		
アレルギー表示対象項目 (28品目)	ごま		

商品画像



商品説明書 (除去食対応用)

使用区域：全て

商品名	ごま油 (600g) 442 442	保管条件	常温
納入業者 製造業者	公益財団法人大阪府学校給食会 かどや製油株式会社 小豆島工場	包装の形態	プラスチックボトル
使用日	◆使用日は献立表でご確認ください。在庫の状況によりメーカーが変更となる場合があります。		
アレルギー表示対象項目 (28品目)	ごま		

商品画像



商品説明書 (除去食対応用)

使用区域：全て


商品名	菜種白絞油 菜種白絞油	保管条件	常温
納入業者 製造業者	株式会社大和商会 加藤製油株式会社 岡山工場	包装の形態	缶
使用日	◆使用日は献立表でご確認ください。在庫の状況によりメーカーが変更となる場合があります。		
アレルギー表示対象項目 (28品目)			

商品画像

(ご使用上の注意)

- 油は加熱しすぎると発煙、発火します。その場を離れるときは、必ず火を消してください。
- 水の入った油を加熱したり、加熱した油に水が入ると、油が飛びはね、汚れ、火傷の原因となります。
- 取手とバンドを同時に持ってください。
- 廃油を下水には流さないでください。
- 開封後はなるべく早めにご使用ください。
- 業務用加工食品としての表示になっております。

品名	食用なたね油
原材料名	食用なたね油 (国内製造)
内容量	16.5kg
賞味期限	
保存方法	直射日光等強い光を避け、常温で保存してください
製造者	加藤製油株式会社 岡山工場 岡山県玉野市築港5丁目8番1号



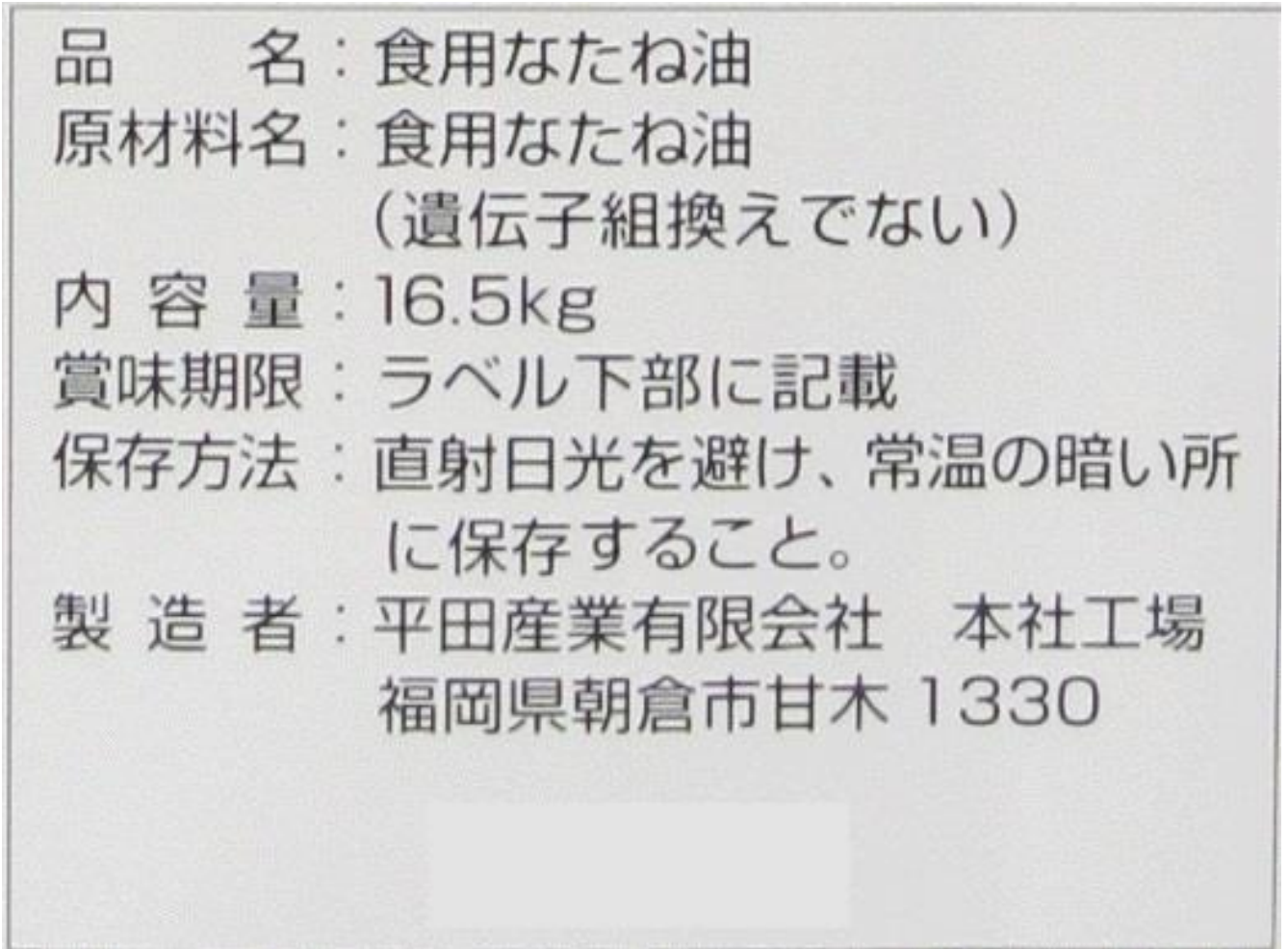
4 942261 122182

商品説明書（除去食対応用）

使用区域：全て

商品名	菜種白絞油	保管条件	常温
納入業者	株式会社SN食品研究所	包装の形態	缶
製造業者	平田産業有限会社 本社工場		
使用日	◆使用日は献立表でご確認ください。在庫の状況によりメーカーが変更となる場合があります。		
アレルギー表示対象項目（28品目）			

商品画像



商品説明書 (除去食対応用)

使用区域：全て

商品名	菜種白絞油	保管条件	常温
納入業者	大阪太平商事株式会社	包装の形態	缶
製造業者	岡村製油株式会社		
使用日	◆使用日は献立表でご確認ください。在庫の状況によりメーカーが変更となる場合があります。		
アレルギー表示対象項目 (28品目)			

商品画像

品名	食用なたね油
原材料名	食用なたね油(国内製造) (遺伝子組換えでない)
内容量	16.5kg
賞味期限	欄外右下に記載
保存方法	直射日光を避け、 常温で保存すること
製造者	岡村製油株式会社 本社工場 大阪府柏原市河原町4番5号

商品説明書 (除去食対応用)

使用区域：全て

商品名	料理酒 (400ml) 料理酒400ml	保管条件	常温
納入業者 製造業者	株式会社大和商会 株式会社ミツカン	包装の形態	プラスチックボトル
使用日	◆使用日は献立表でご確認ください。在庫の状況によりメーカーが変更となる場合があります。		
アレルギー表示対象項目 (28品目)			

商品画像

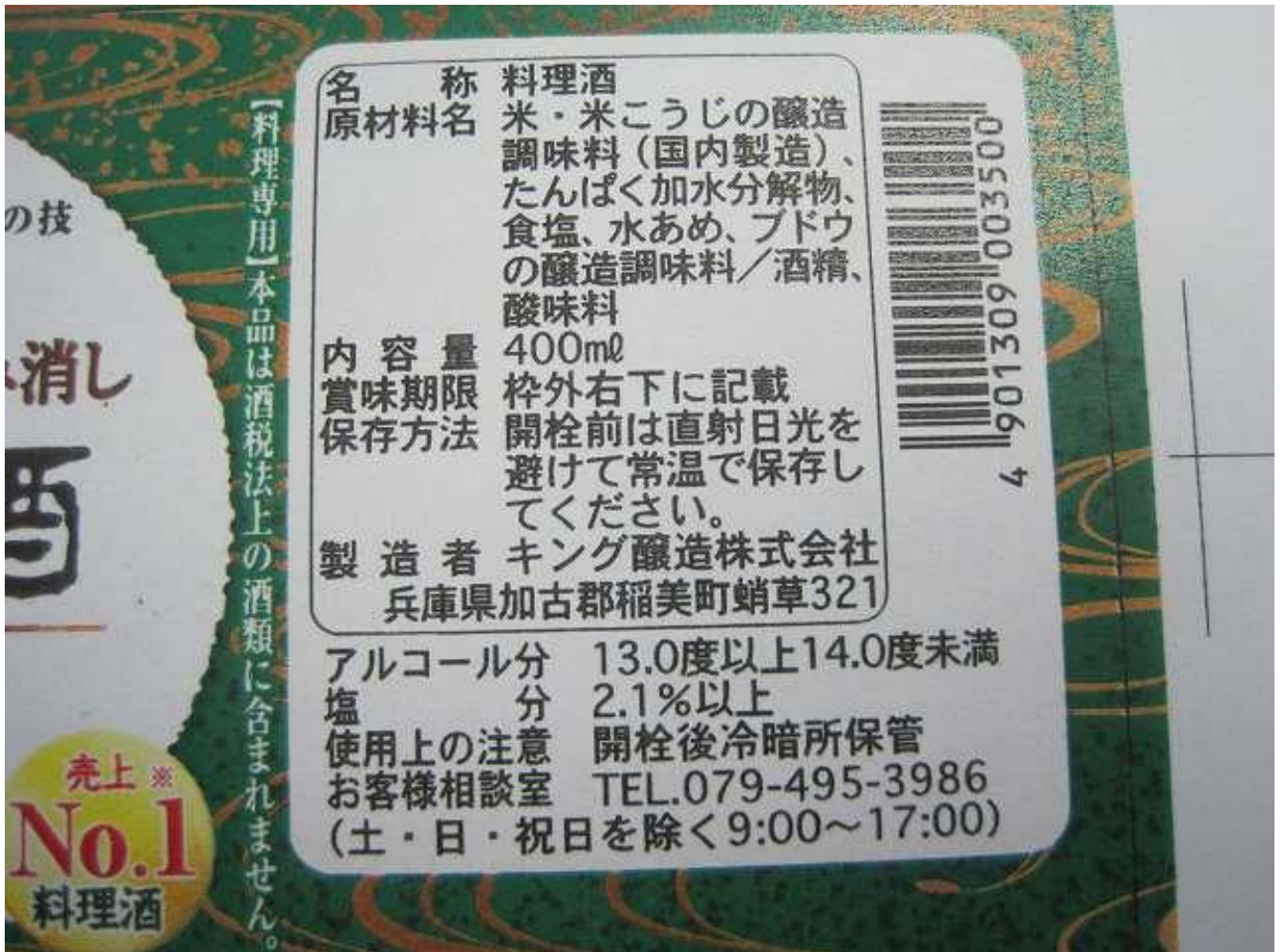


商品説明書（除去食対応用）

使用区域：全て

商品名	料理酒（400ml）	保管条件	常温
納入業者	丸進食品株式会社	包装の形態	プラスチックボトル
製造業者	キング醸造(株)		
使用日	◆使用日は献立表でご確認ください。在庫の状況によりメーカーが変更となる場合があります。		
アレルギー表示対象項目（28品目）			

商品画像

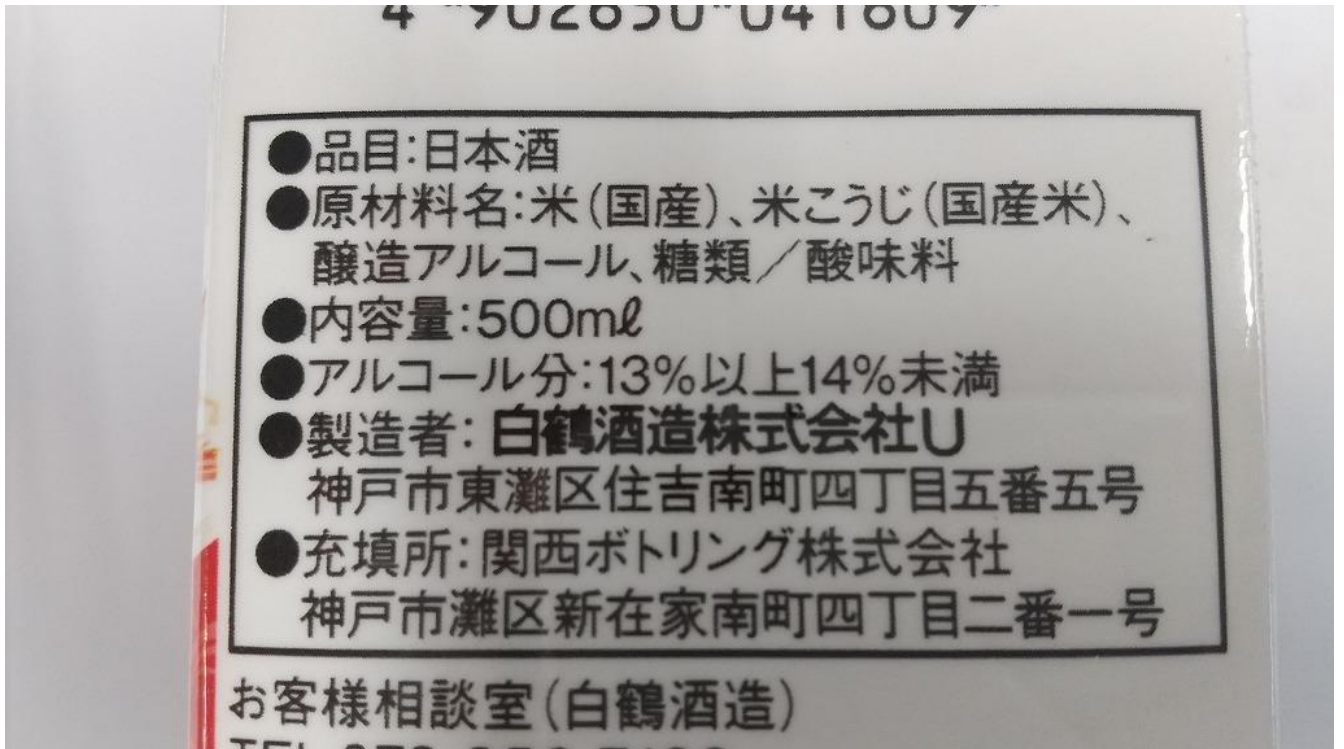


商品説明書 (除去食対応用)

使用区域：全て

商品名	料理酒 B90	保管条件	常温
納入業者 販売業者	公益財団法人大阪府学校給食会 白鶴酒造株式会社	包装の形態	紙容器
使用日	◆使用日は献立表でご確認ください。在庫の状況によりメーカーが変更となる場合があります。		
アレルギー表示対象項目 (28品目)			

商品画像

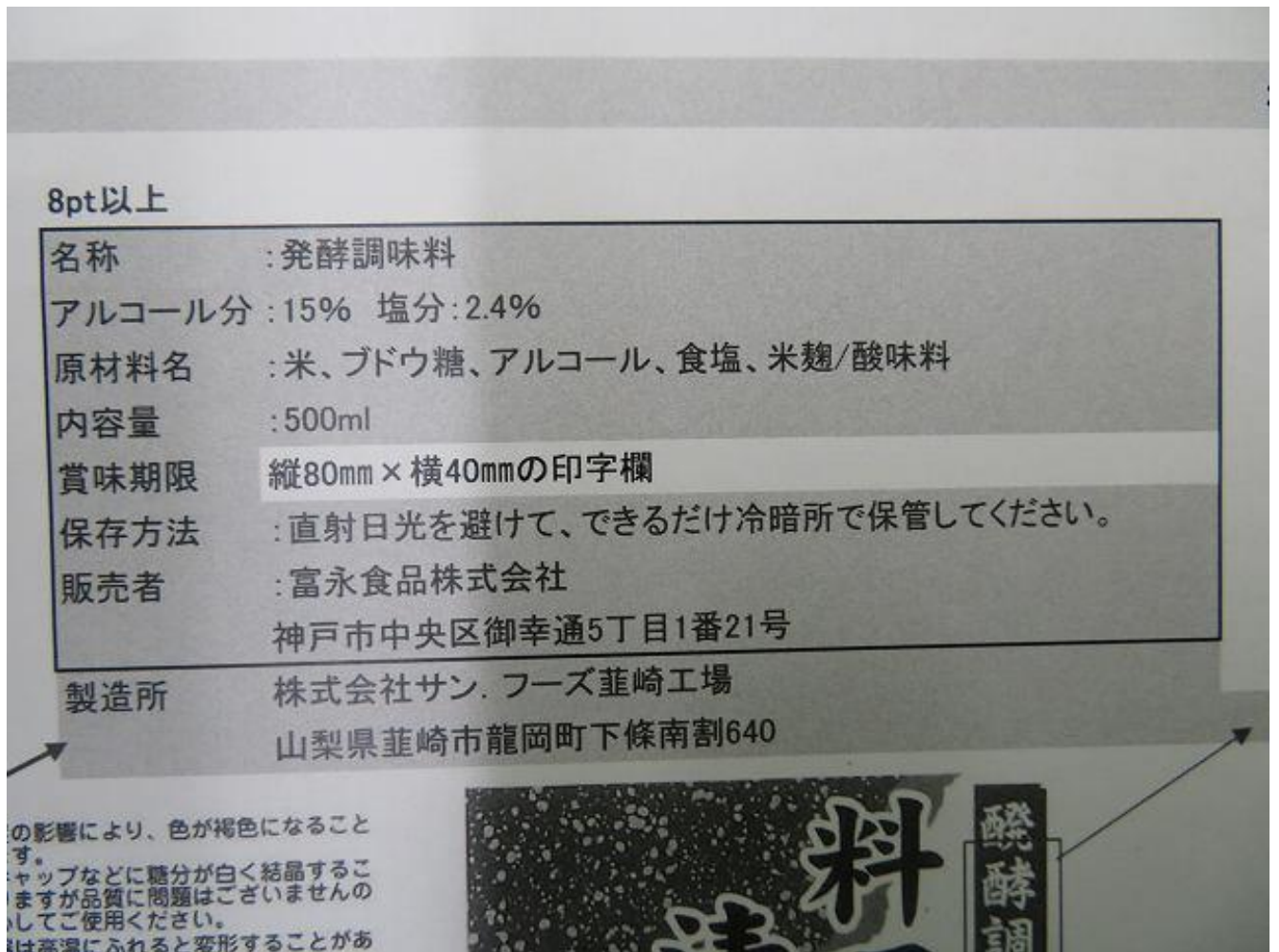


商品説明書（除去食対応用）

使用区域：全て

商品名	料理酒（500ml）	保管条件	常温
納入業者	大阪太平商事株式会社	包装の形態	プラスチックボトル
販売業者	富永食品株式会社		
使用日	◆使用日は献立表でご確認ください。在庫の状況によりメーカーが変更となる場合があります。		
アレルギー表示対象項目（28品目）			

商品画像



商品説明書 (除去食対応用)

使用区域：全て

商品名	みりんB みりん (本みりん) B	保管条件	常温
納入業者 製造業者	株式会社大和商会 宝酒造株式会社	包装の形態	プラスチックボトル
使用日	◆使用日は献立表でご確認ください。在庫の状況によりメーカーが変更となる場合があります。		
アレルギー表示対象項目 (28品目)			

商品画像

100%国内醸造

原材料は広く世界から厳選して調達したうえで、本みりん造りの要である麴づくりをはじめ、仕込み・熟成・充填に至るまでの全ての製造工程を国内の自社工場で行っています。

お酒のチカラでもっとおいしく

- 生臭みを消す
- 味のしみ込みをよくする
- 煮崩れを防ぐ

詳しくは **タカラ調味料** 検索

栄養成分表示
(大さじ1杯
15ml当り)

熱量	たんぱく質	脂質	炭水化物	食塩相当量
40kcal	0.07g	0g	6~9g	0~0.01g

内容量
1000ml

つかったあとは
リサイクル

**キャップの
分別方法**



- ① 上フタを下に引っ張り、スノまで切る。
- ② 横方向に止まるまで引き裂く。
- ③ 上に引っ張り上げてはずす。
※ 指を傷めないようにご注意ください。

〈アルコール分〉12.5度以上13.5度未満 **エキス分45度以上**

〈原材料名〉もち米(タイ産、国産)、米こうじ(国産米)、醸造アルコール(国内製造)、糖類(国内製造、タイ製造)

〈賞味期限(年月)〉

製造者 宝酒造株式会社
京都市伏見区竹中町609

製造所固有記号は賞味期限下段右に記載
お客様相談室 075(241)5111

(9時~17時 土日祝日を除く) www.takarashuzo.co.jp



PET
ボトル



4

商品説明書 (除去食対応用)

使用区域：全て

商品名	みりん (芳醇) 濃厚熟成本みりん	保管条件	常温
納入業者 製造業者	オーディー株式会社 流山キッコーマン食品株式会社	包装の形態	紙容器
使用日	◆使用日は献立表でご確認ください。在庫の状況によりメーカーが変更となる場合があります。		
アレルギー表示対象項目 (28品目)			

商品画像

●名称: **本みりん** ●原材料名: 米(国産)、もち米(国産)、米こうじ(国産米)、醸造アルコール(国内製造)、糖類(国内製造) ●アルコール分: 13.5度以上14.5度未満 ●内容量: 1ℓ ●賞味期限: 下部に記載 ●保存方法: 直射日光を避け常温で保存してください ●製造者: 流山キッコーマン株式会社 千葉県流山市流山3-90

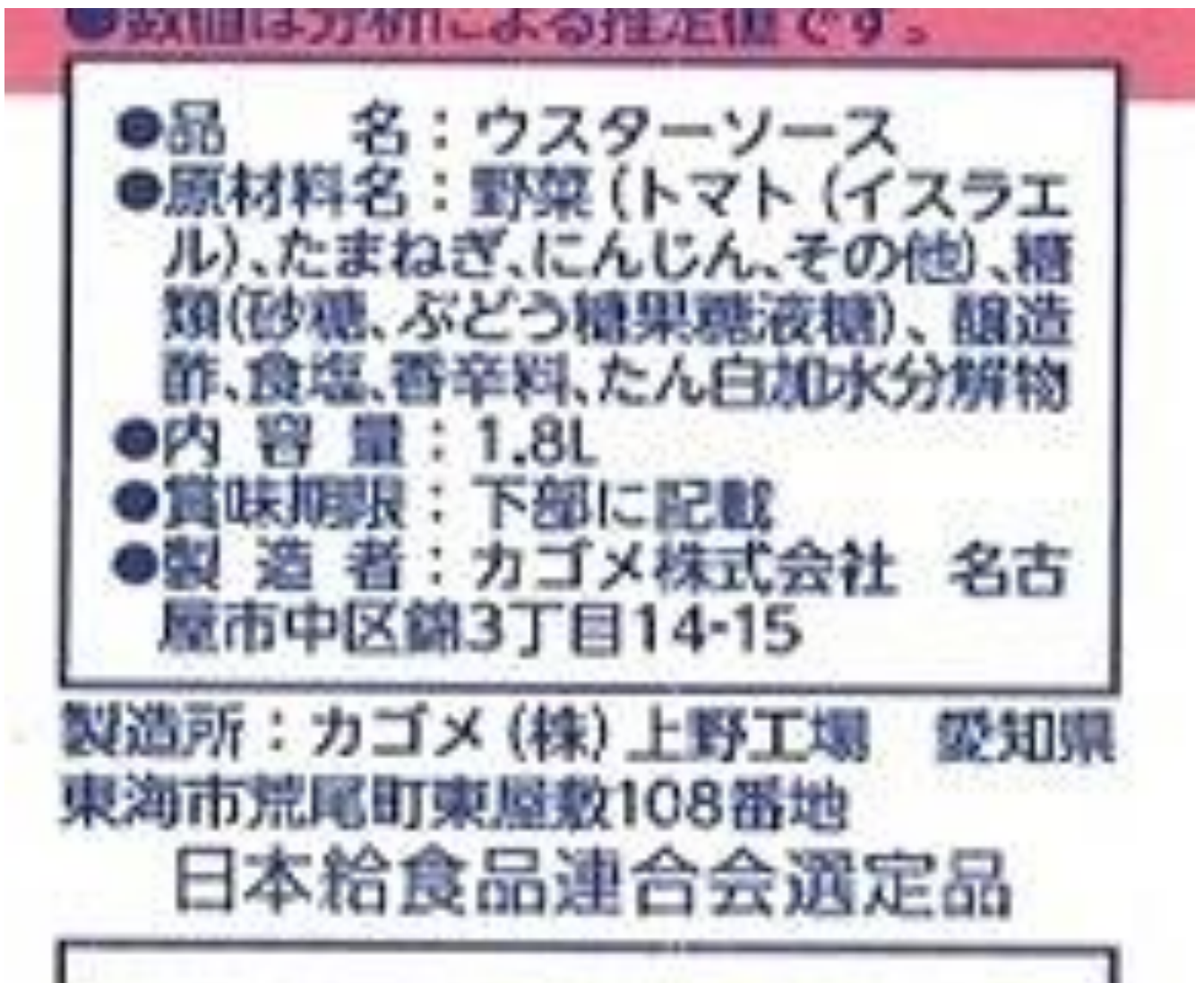
●エキス分: 47度

商品説明書（除去食対応用）

使用区域：全て

商品名	ウスターソース (1.8L) ウスターソース	保管条件	常温
納入業者 製造業者	株式会社大和商会 カゴメ株式会社	包装の形態	プラスチックボトル
使用日	◆使用日は献立表でご確認ください。在庫の状況によりメーカーが変更となる場合があります。		
アレルギー表示対象項目 (28品目)			

商品画像



商品説明書 (除去食対応用)

使用区域：全て

商品名	ウスターソース (1.8L) 094 094	保管条件	常温
納入業者	公益財団法人大阪府学校給食会	包装の形態	プラスチックボトル
製造業者	ブルドックソース株式会社 鳩ヶ谷工場		
使用日	◆使用日は献立表でご確認ください。在庫の状況によりメーカーが変更となる場合があります。		
アレルギー表示対象項目 (28品目)			

商品画像

ブルドック ハイブレンド ウスターソース

名称：ウスターソース	栄養成分表示：100mlあたり
原材料名：醸造酢、砂糖類(ぶどう糖果糖液糖、砂糖)、野菜・果実(トマト、にんじん、たまねぎ、プルーン)、食塩、たん白加水分解物、酵母エキス、香辛料	エネルギー 146kcal
原料原産地名：国内製造(醸造酢)	たんぱく質 0.9g
内容量：1.8L	脂質 0g
賞味期限：欄外下部に記載	飽和脂肪酸 0g
保存方法：直射日光を避け、常温で保存	炭水化物 34.1g
製造者：ブルドックソース株式会社	糖質 33.9g
東京都中央区日本橋兜町11-5	食物繊維 0.2g
	食塩相当量 7.7g

商品説明書 (除去食対応用)

使用区域：全て

商品名	ウスターソース レストラン用ウスターソース (A)	保管条件	常温
納入業者 販売業者	オーディーエー株式会社 キッコーマン食品株式会社	包装の形態	紙箱
使用日	◆使用日は献立表でご確認ください。在庫の状況によりメーカーが変更となる場合があります。		
アレルギー表示対象項目 (28品目)			

商品画像

名称	ウスターソース
原材料名	醸造酢(国内製造)、砂糖、野菜(トマト、たまねぎ、にんじん、にんにく)、食塩、香辛料/カラメル色素
内容量	1.8ℓ
賞味期限	下部に記載
保存方法	直射日光を避けて常温で保存してください
販売者	キッコーマン食品株式会社 千葉県野田市野田250
製造所	日本デルモンテ株式会社 群馬県沼田市清水町3748

商品説明書 (除去食対応用)

使用区域：全て

商品名	ウスターソース ウスターソースGK (B)	保管条件	常温
納入業者 製造業者	オーディエー株式会社 オリバーソース株式会社	包装の形態	プラスチックボトル
使用日	◆使用日は献立表でご確認ください。在庫の状況によりメーカーが変更となる場合があります。		
アレルギー表示対象項目 (28品目)			

商品画像

ウスターソースGK

CODE:3654

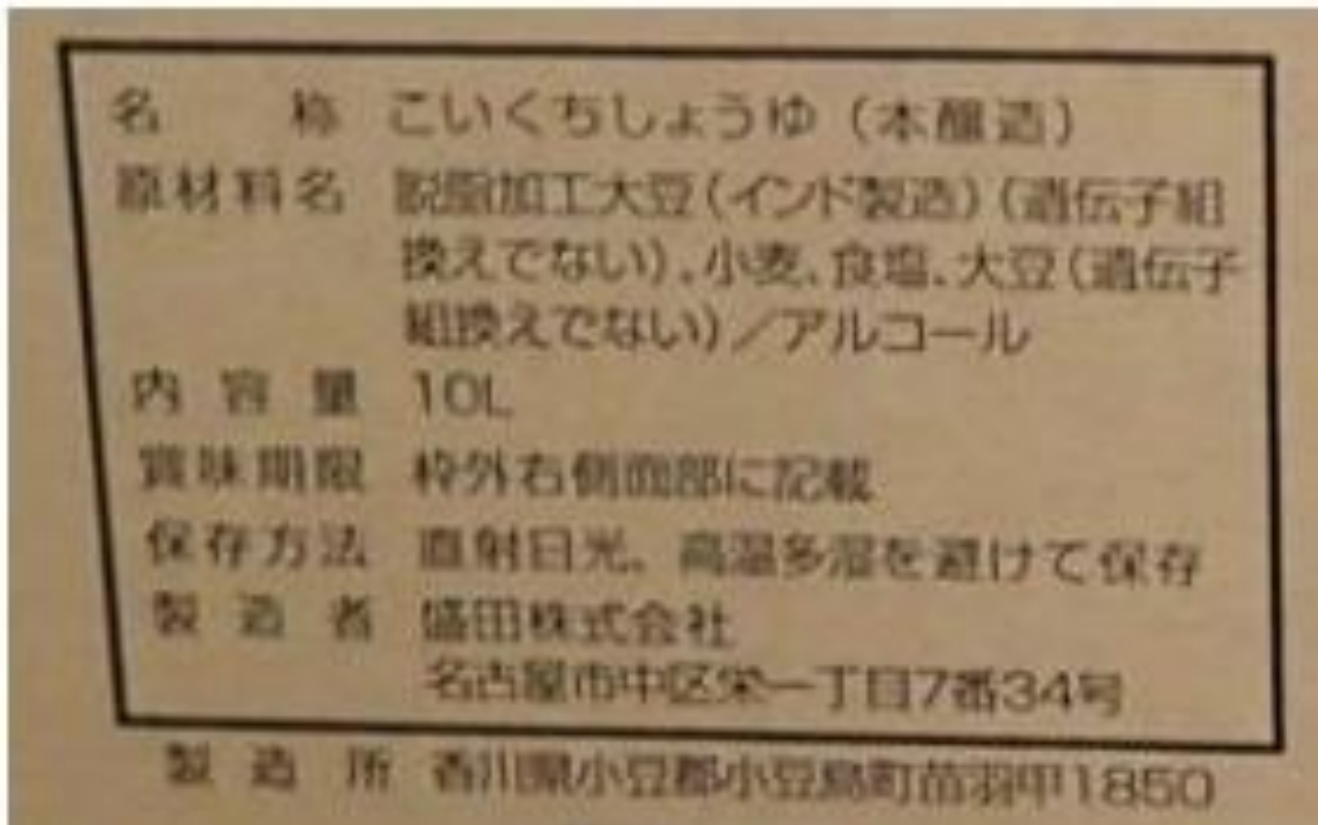
- 名称：ウスターソース
- 原材料名：醸造酢(国内製造)、砂糖類(砂糖・ぶどう糖果糖液糖)、野菜(トマト、たまねぎ)、食塩、たん白加水分解物、酵母エキス、香辛料
- 内容量：2.1kg
- 賞味期限：枠外下部に記載
- 保存方法：直射日光を避け常温で保存
- 製造者：オリバーソース株式会社
神戸市中央区港島南町3-2-2

商品説明書（除去食対応用）

使用区域：全て

商品名	しょうゆ（10L）D56 D56	保管条件	常温
納入業者 製造業者	公益財団法人大阪府学校給食会 盛田株式会社	包装の形態	フィルム（袋）
使用日	◆使用日は献立表でご確認ください。在庫の状況によりメーカーが変更となる場合があります。		
アレルギー表示対象項目（28品目）	小麦、大豆		

商品画像

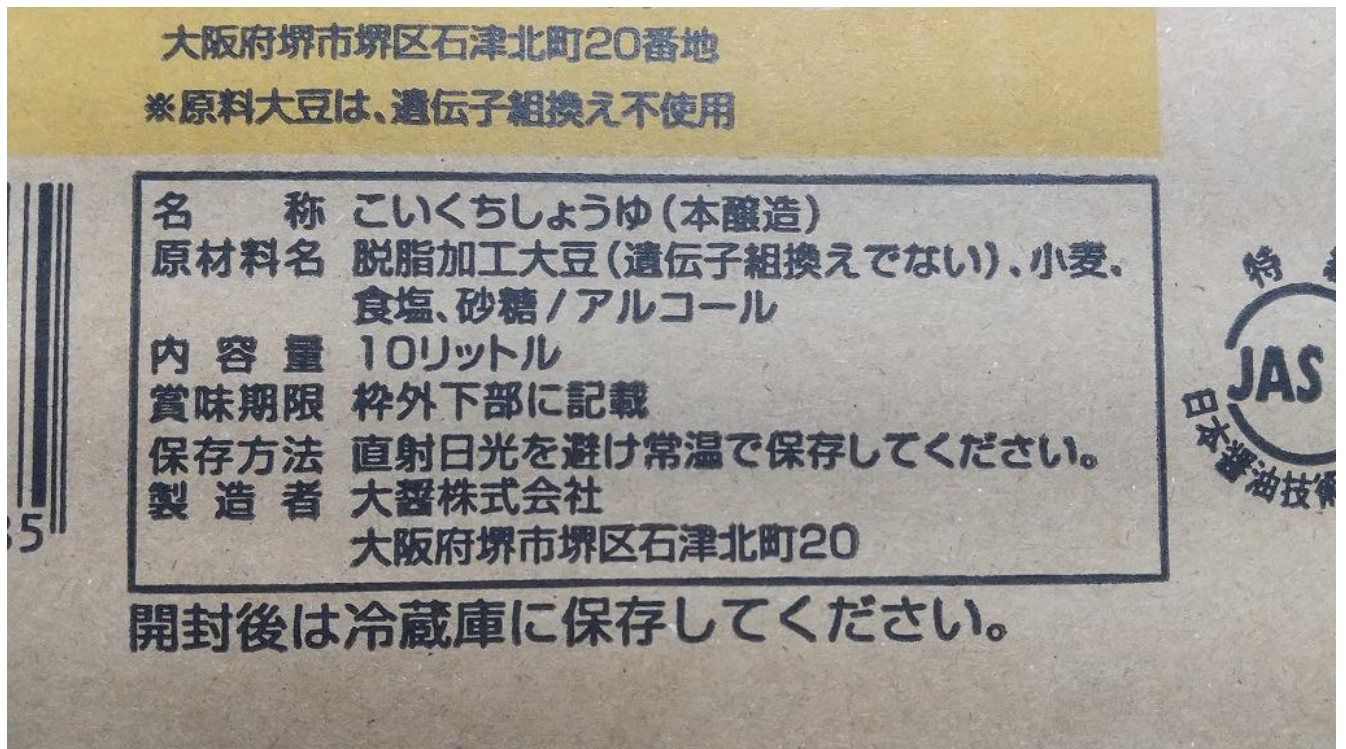


商品説明書 (除去食対応用)

使用区域：全て

商品名	しょうゆ (10L) D40 D40	保管条件	常温
納入業者 製造業者	公益財団法人大阪府学校給食会 大醬株式会社	包装の形態	フィルム(袋)
使用日	◆使用日は献立表でご確認ください。在庫の状況によりメーカーが変更となる場合があります。		
アレルギー表示対象項目 (28品目)	小麦、大豆		

商品画像



商品説明書（除去食対応用）

使用区域：全て

商品名	しょうゆ（10L） Pこいくちしょうゆ	保管条件	常温
納入業者 製造業者	オーディエー株式会社 キッコーマン食品株式会社	包装の形態	フィルム（袋）
使用日	◆使用日は献立表でご確認ください。在庫の状況によりメーカーが変更となる場合があります。		
アレルギー表示対象項目（28品目）	小麦、大豆		

商品画像

名称	こいくちしょうゆ（本醸造）
原材料名	脱脂加工大豆（大豆（アメリカ又はカナダ（5%未満））（遺伝子組換えでない））、小麦、食塩、大豆（遺伝子組換えでない）／アルコール
内容量	10ℓ
賞味期限	側面に記載
保存方法	直射日光を避け常温で保存してください
開栓後の取扱い	開栓後は冷蔵庫に保存し、お早めにご使用ください
販売者	キッコーマン食品株式会社 千葉県野田市野田250

製造所固有の記号は賞味期限の後に記載

*大豆の産地は、賞味期限の年の3年前から2年間の使用実績。

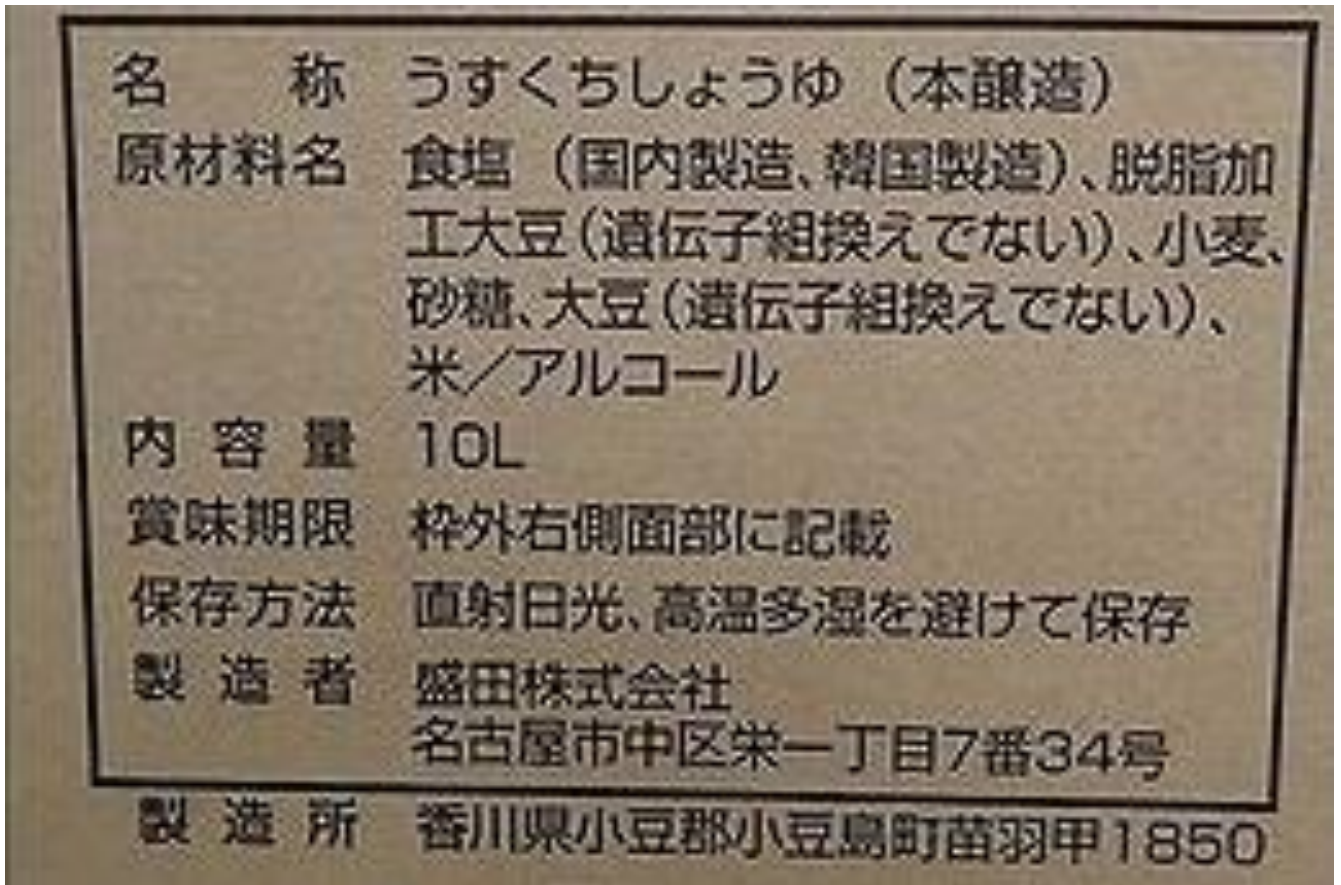
ただし、商品特性から一部使用計画に基づく。

商品説明書（除去食対応用）

使用区域：全て

商品名	淡口しょうゆ（10L）D58 D58	保管条件	常温
納入業者 製造業者	公益財団法人大阪府学校給食会 盛田株式会社	包装の形態	フィルム（袋）
使用日	◆使用日は献立表でご確認ください。在庫の状況によりメーカーが変更となる場合があります。		
アレルギー表示対象項目（28品目）	小麦、大豆		

商品画像

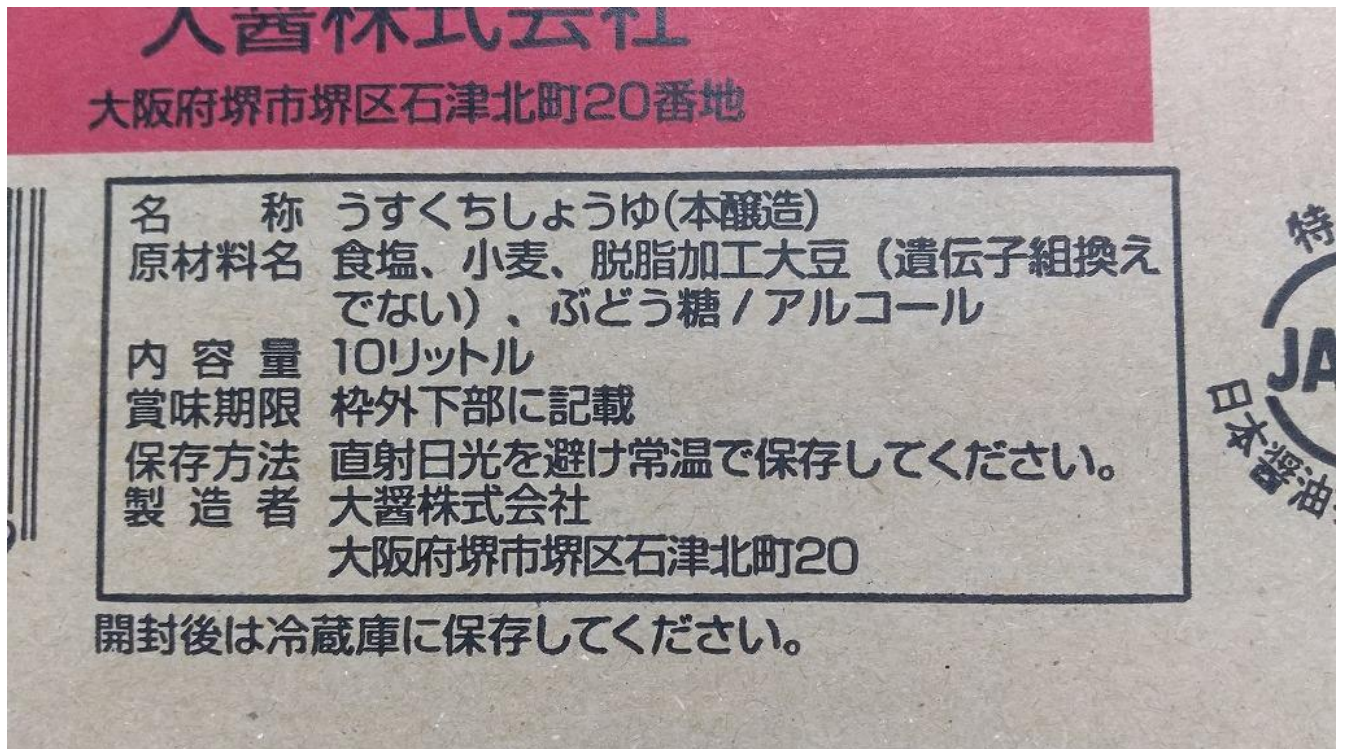


商品説明書 (除去食対応用)

使用区域：全て

商品名	淡口しょうゆ (10L) D41 D41	保管条件	常温
納入業者 製造業者	公益財団法人大阪府学校給食会 大醬株式会社	包装の形態	フィルム(袋)
使用日	◆使用日は献立表でご確認ください。在庫の状況によりメーカーが変更となる場合があります。		
アレルギー表示対象項目 (28品目)	小麦、大豆		

商品画像



商品説明書 (除去食対応用)

使用区域：全て

商品名	淡口しょうゆ (10L) D17 D17	保管条件	常温
納入業者 製造業者	公益財団法人大阪府学校給食会 ヒガシマル醤油株式会社 第一工場	包装の形態	フィルム(袋)
使用日	◆使用日は献立表でご確認ください。在庫の状況によりメーカーが変更となる場合があります。		
アレルギー表示対象項目 (28品目)	小麦、大豆		

商品画像

名称	うすくちしょうゆ(本醸造)	内容量	10リットル
原材料名	食塩(国内製造)、小麦(国産)、脱脂加工大豆(遺伝子組換えでない)、大豆(遺伝子組換えでない)、ぶどう糖、小麦たんぱく、米/アルコール	賞味期限	左側面に記載
		保存方法	直射日光をさけ常温で保存
		開栓後の取扱	開栓後はコックをしめて冷蔵所または冷蔵庫に保存
		製造者	ヒガシマル醤油株式会社 兵庫県たつの市龍野町富永100-3

製造所 兵庫県たつの市龍野町富永288

商品説明書（除去食対応用）

使用区域：全て

商品名	淡口しょうゆ（10L） Pうすくちしょうゆ	保管条件	常温
納入業者 製造業者	オーディーエー株式会社 キッコーマン食品株式会社	包装の形態	フィルム（袋）
使用日	◆使用日は献立表でご確認ください。在庫の状況によりメーカーが変更となる場合があります。		
アレルギー表示対象項目（28品目）	小麦、大豆		

商品画像

名称	うすくちしょうゆ（本醸造）
原材料名	食塩（メキシコ製造又は国内製造又は豪州製造）、脱脂加工大豆（遺伝子組換えでない）、小麦、果糖ぶどう糖液糖、米、大豆（遺伝子組換えでない）／アルコール
内容量	10L
賞味期限	側面に記載
保存方法	直射日光を避け常温で保存してください
開栓後の取扱い	開栓後は冷蔵庫に保存し、お早めにご使用ください
販売者	キッコーマン食品株式会社 千葉県野田市野田250

製造所固有の記号は賞味期限の後に記載

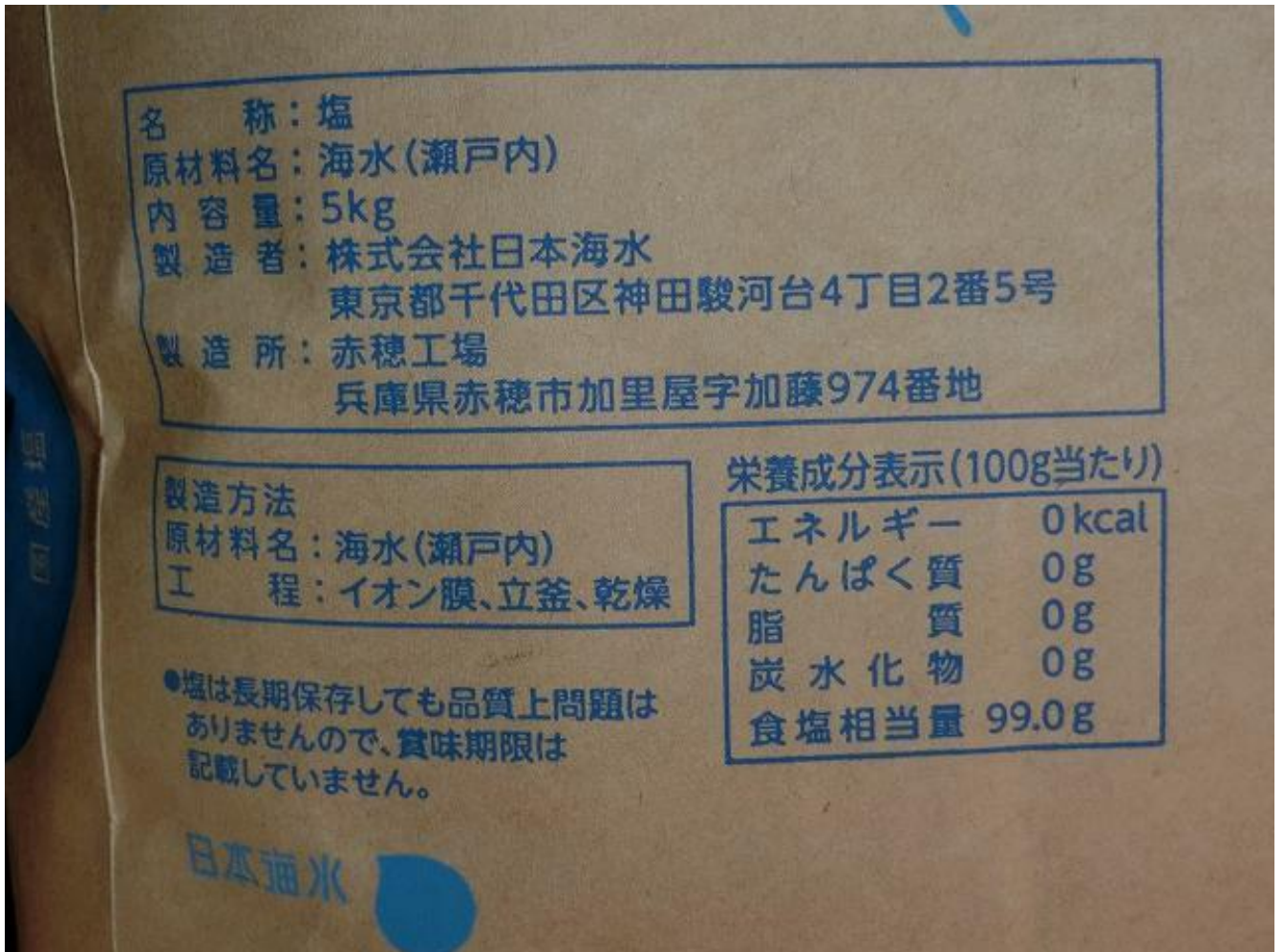
*食塩の製造地は、賞味期限の年の3年前から2年間の使用実績。ただし、商品特性から一部使用計画に基づく。

商品説明書 (除去食対応用)

使用区域：全て

商品名	塩	保管条件	常温
納入業者 製造業者	株式会社豊実 (株)日本海水	包装の形態	紙容器
使用日	◆使用日は献立表でご確認ください。在庫の状況によりメーカーが変更となる場合があります。		
アレルギー表示対象項目 (28品目)			

商品画像



商品説明書（除去食対応用）

使用区域：全て

商品名	酢 酢B 1.8L	保管条件	常温
納入業者 製造業者	株式会社大和商会 タマノイ酢株式会社	包装の形態	プラスチックボトル
使用日	◆使用日は献立表でご確認ください。在庫の状況によりメーカーが変更となる場合があります。		
アレルギー表示対象項目（28品目）			

商品画像

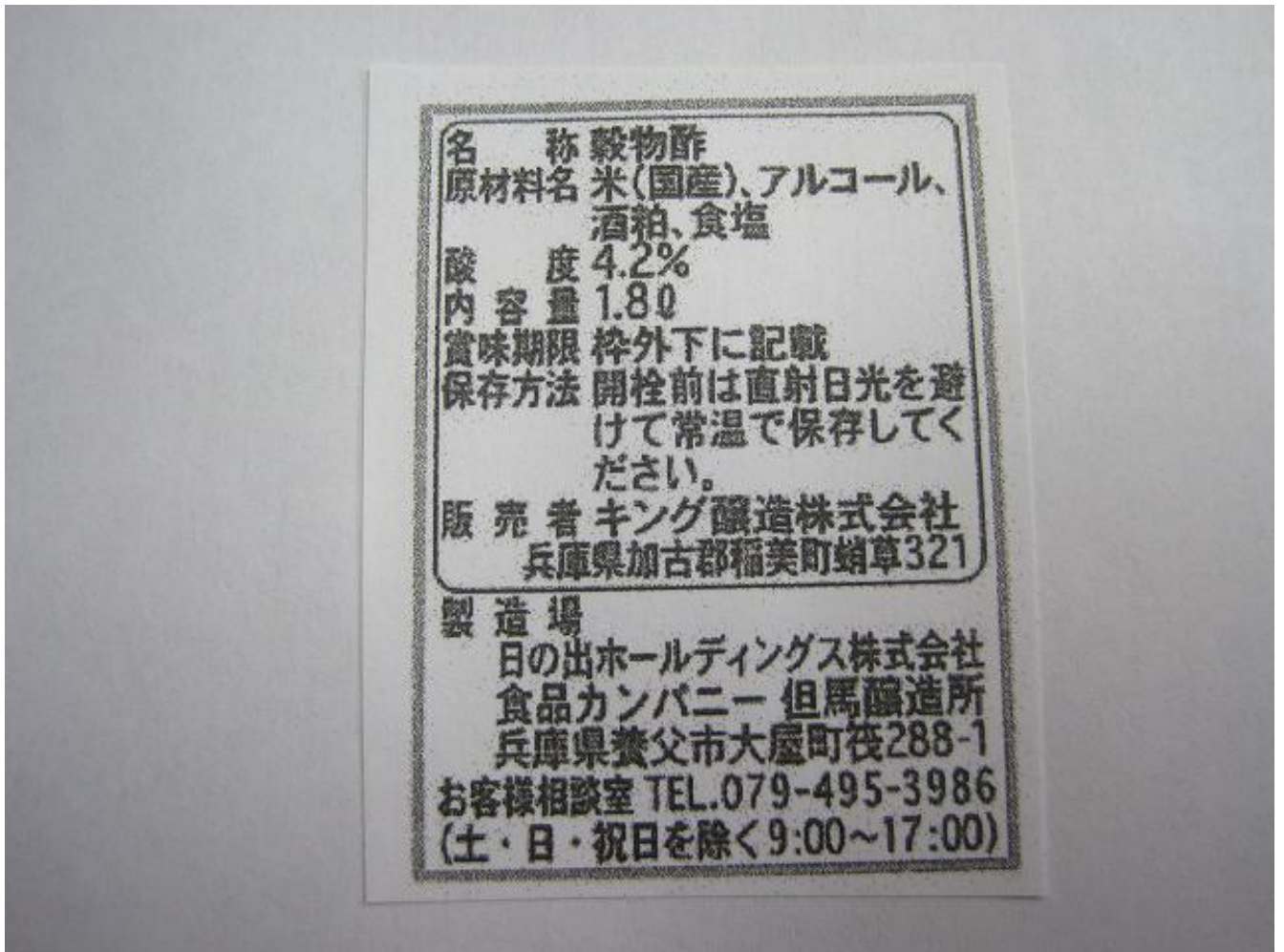


商品説明書 (除去食対応用)

使用区域：全て

商品名	酢	保管条件	常温
納入業者	丸進食品株式会社	包装の形態	プラスチックボトル
販売業者	キング醸造(株)		
使用日	◆使用日は献立表でご確認ください。在庫の状況によりメーカーが変更となる場合があります。		
アレルギー表示対象項目 (28品目)			

商品画像

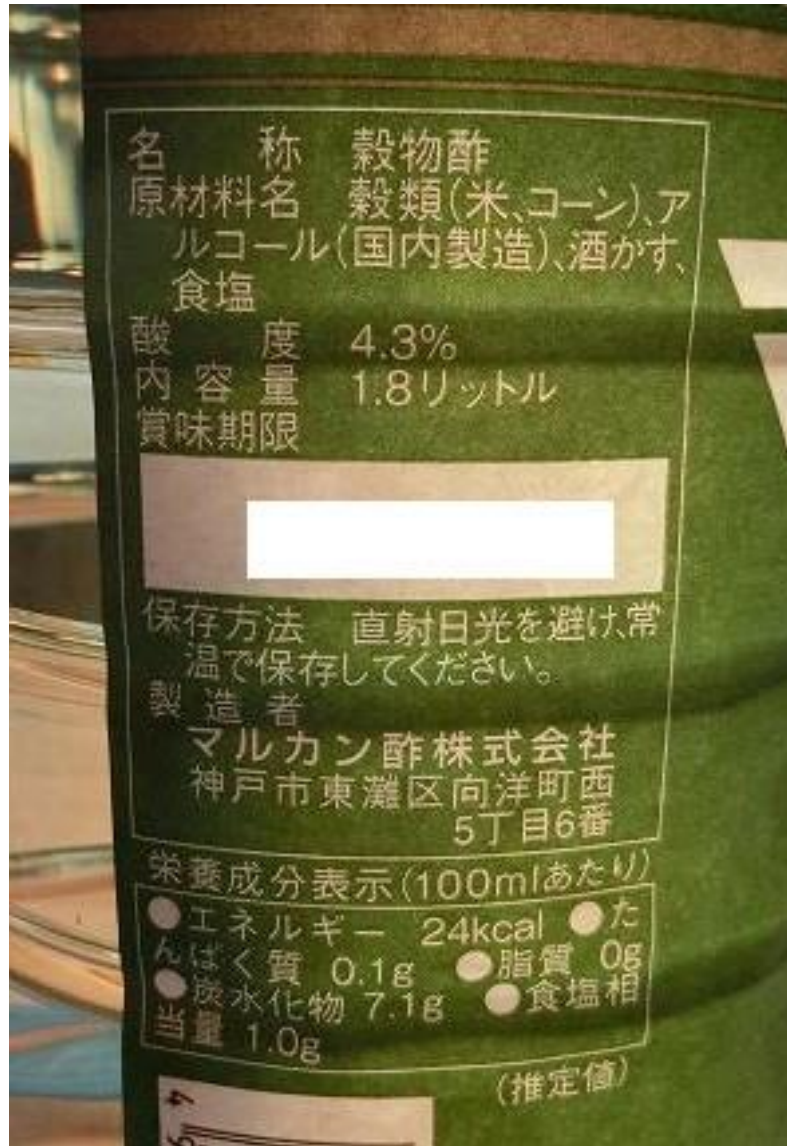


商品説明書 (除去食対応用)

使用区域：全て

商品名	酢 ハンディ穀物酢	保管条件	常温
納入業者	株式会社豊実	包装の形態	プラスチックボトル
製造業者	マルカン酢株式会社		
使用日	◆使用日は献立表でご確認ください。在庫の状況によりメーカーが変更となる場合があります。		
アレルギー表示対象項目 (28品目)			

商品画像

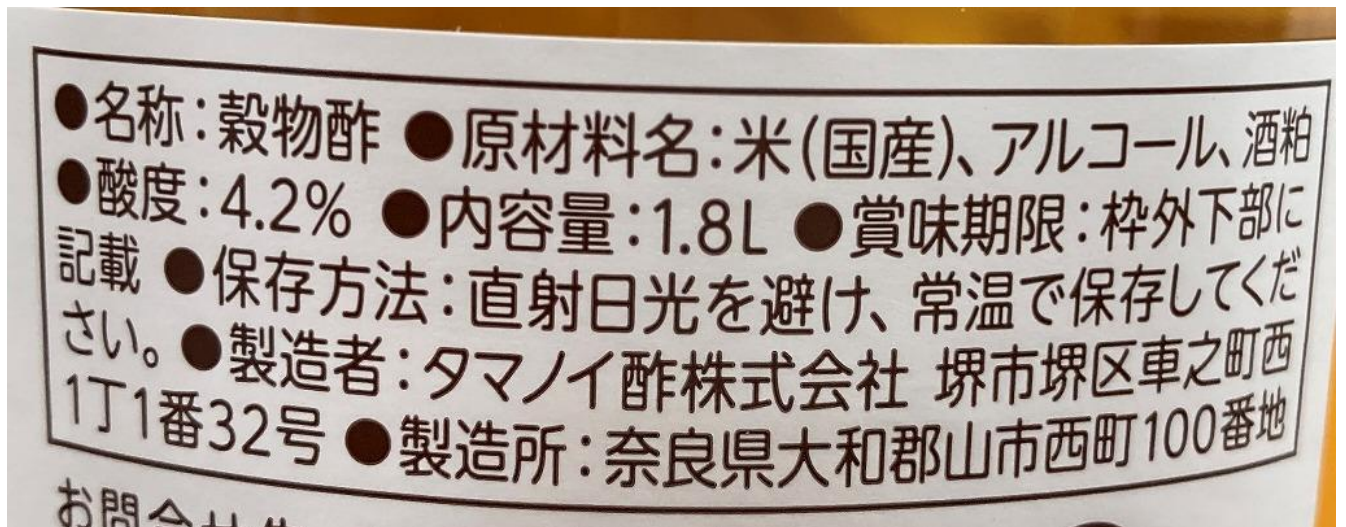


商品説明書 (除去食対応用)

使用区域：全て

商品名	酢 3701 3701	保管条件	常温
納入業者 製造業者	公益財団法人大阪府学校給食会 タマノイ酢株式会社	包装の形態	プラスチックボトル
使用日	◆使用日は献立表でご確認ください。在庫の状況によりメーカーが変更となる場合があります。		
アレルギー表示対象項目 (28品目)			

商品画像



商品説明書 (除去食対応用)


使用区域：全て

商品名	こしょう (200g) こしょう	保管条件	常温
納入業者	株式会社大和商会	包装の形態	缶
製造業者	エスビー食品株式会社		
使用日	◆使用日は献立表でご確認ください。在庫の状況によりメーカーが変更となる場合があります。		
アレルギー表示対象項目 (28品目)			

商品画像

コショウ

品名:コショウ 原材料名:ブラックペッパー(マレーシア)、ホワイトペッパー
内容量:200g 賞味期限:缶底に記載 保存方法:直射日光、高温多湿を避けて保存してください。
加工者:エスビー食品株式会社 東京都中央区日本橋兜町19-6
加工所:エスビー食品株式会社 埼玉県東松山市新郷38-17



4 901002 894887

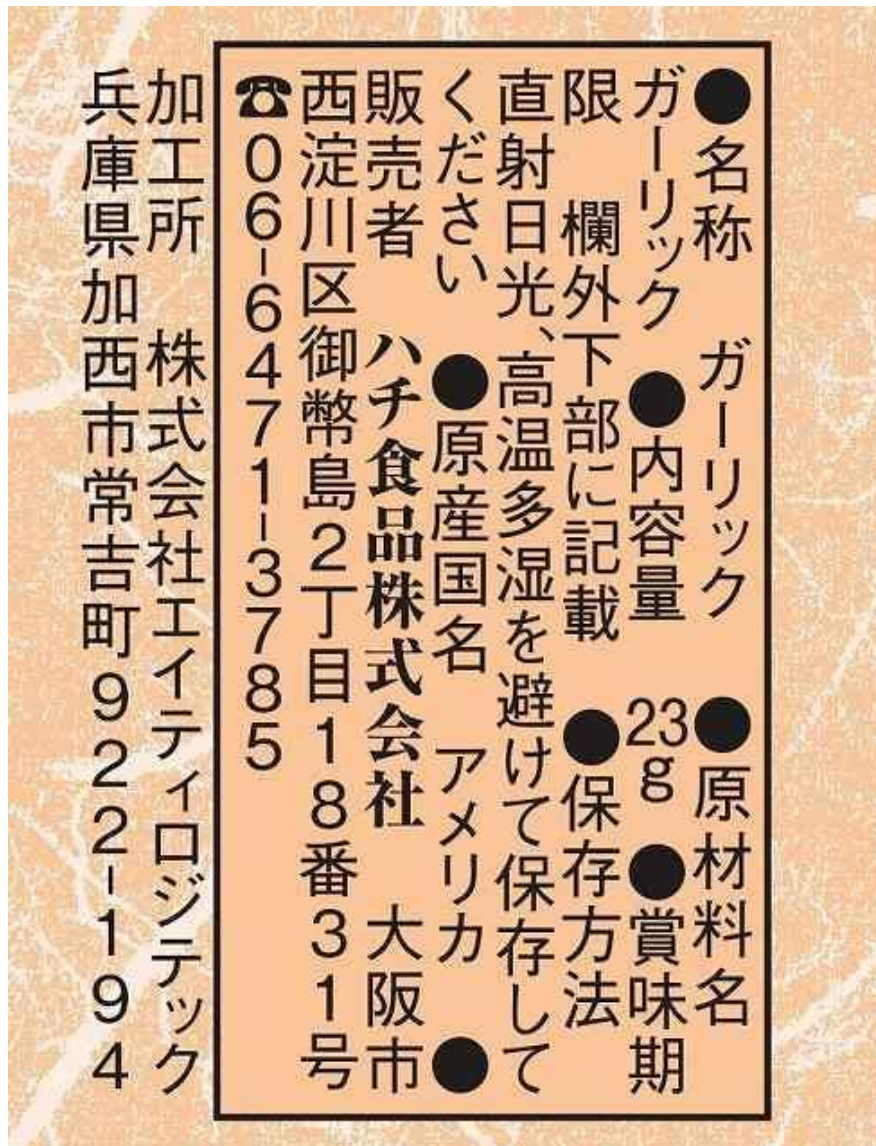
(M)

商品説明書（除去食対応用）

使用区域：全て

商品名	ガーリック (23g) ガーリック	保管条件	常温
納入業者 販売業者	株式会社大和商会 ハチ食品株式会社	包装の形態	瓶
使用日	◆使用日は献立表でご確認ください。在庫の状況によりメーカーが変更となる場合があります。		
アレルギー表示対象項目 (27品目)			

商品画像



商品説明書（除去食対応用）

使用区域：全て

商品名	とんかつソース とんかつソース1.8L	保管条件	常温
納入業者 製造業者	株式会社大和商会 カゴメ株式会社	包装の形態	プラスチックボトル
使用日	◆使用日は献立表でご確認ください。在庫の状況によりメーカーが変更となる場合があります。		
アレルギー表示対象項目（28品目）			

商品画像

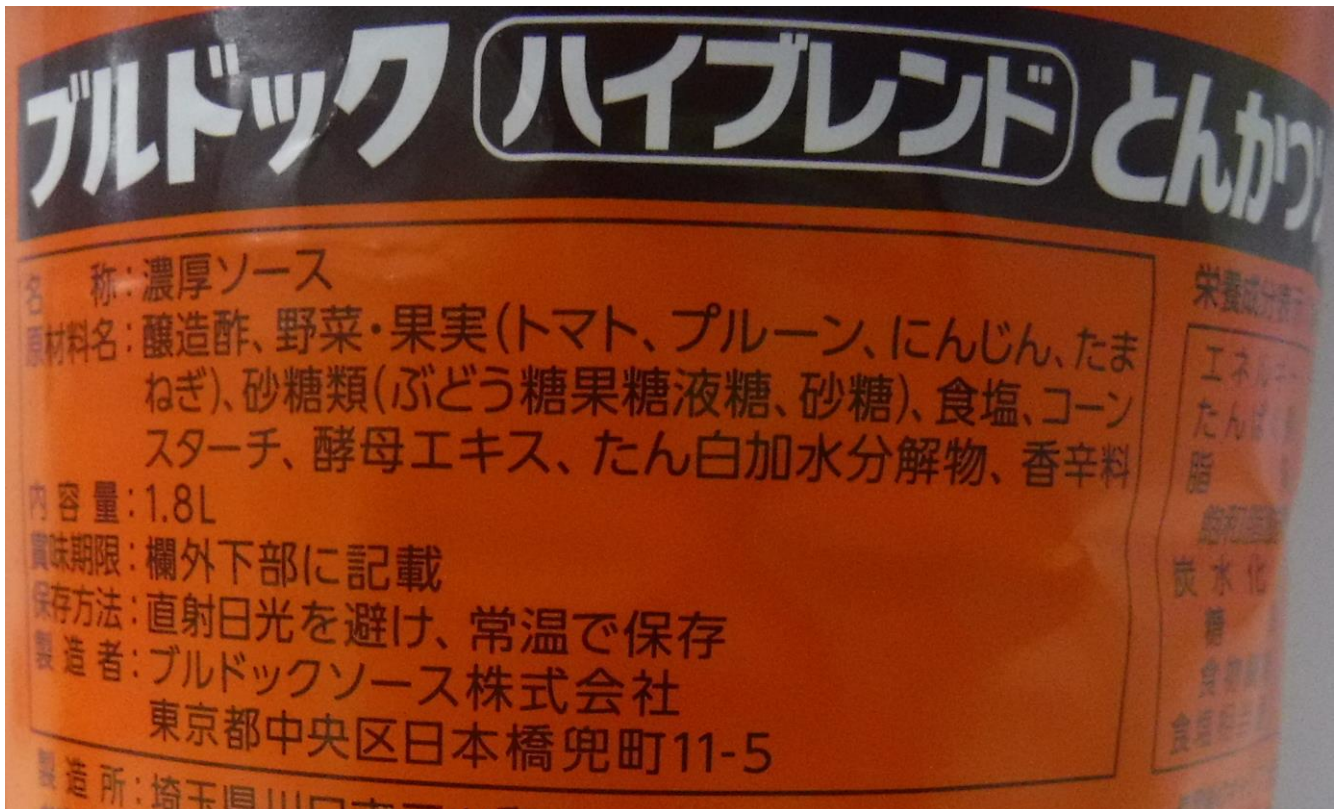
<h2>栄養成分表示(100ml当たり)</h2> <p>エネルギー 154kcal、たんぱく質 0.8g、脂質 0g、炭水化物 37.7g、食塩相当量 6.7g</p> <p>●数値は分析による推定値です。</p> <ul style="list-style-type: none">●品名：濃厚ソース●原材料名：野菜（トマト（輸入）、にんじん、たまねぎ、その他）、糖類（砂糖、ぶどう糖果糖液糖）、醸造酢、食塩、コーンスターチ、香辛料●内容量：1.8L●賞味期限：下部に記載●製造者：カゴメ株式会社 名古屋市中区錦3丁目14-15 <p>製造所：カゴメ(株)上野工場 愛知県東海市荒尾町東屋敷108番地</p>
--

商品説明書（除去食対応用）

使用区域：全て

商品名	とんかつソース（1.8L）124 124	保管条件	常温
納入業者 販売業者	公益財団法人大阪府学校給食会 ブルドックソース株式会社	包装の形態	プラスチックボトル
使用日	◆使用日は献立表でご確認ください。在庫の状況によりメーカーが変更となる場合があります。		
アレルギー表示対象項目（27品目）			

商品画像



商品説明書（除去食対応用）

使用区域：全て

商品名	とんかつソース とんかつソースGK	保管条件	常温
納入業者 製造業者	オーディエー株式会社 オリバーソース株式会社	包装の形態	プラスチックボトル
使用日	◆使用日は献立表でご確認ください。在庫の状況によりメーカーが変更となる場合があります。		
アレルギー表示対象項目（28品目）			

商品画像

とんかつソースGK

CODE:3653

- 名称：濃厚ソース
- 原材料名：野菜(トマト(チリ)、たまねぎ、にんじん)、砂糖類(砂糖・ぶどう糖果糖液糖)、醸造酢、たん白加水分解物、食塩、でん粉、香辛料
- 内容量：2.1kg
- 賞味期限：枠外下部に記載
- 保存方法：直射日光を避け常温で保存
- 製造者：オリバーソース株式会社
神戸市中央区港島南町3-2-2