

商品説明書（除去食対応用）

使用区域：南

商品名	赤みそB 赤みそB	保管条件	常温
納入業者 製造業者	株式会社大和商会 マルコメ株式会社	包装の形態	フィルム(袋)
使用日	1/14, 1/25 2/8, 2/18		
アレルギー表示対象項目（28品目）	大豆		

商品画像

栄養成分表示(みそ100g当たり)			
エネルギー	192kcal	炭水化物	26.1g
たんぱく質	11.1g	食塩相当量	11.7g
脂質	3.8g		
名称	米みそ		
原材料名	大豆(遺伝子組換えでない)、 米、食塩/酒精		
内容量	1kg		
賞味期限	枠外左下部に記載		
保存方法	直射日光を避け、涼しいと ころで保存してください。		
製造者	マルコメ株式会社 長野市安茂里 883		

みそは温度が高くなると色が濃くなり風味が変化することがありますが品質に問題はありません。冷蔵庫で保管すると、この変化を抑えることができます。



商品説明書（除去食対応用）

使用区域：南

商品名	冷凍うすあげ（カット）	保管条件	冷凍 食品衛生法における冷凍食品
納入業者 製造業者	日本糧食株式会社 (株)ライクスタカギ	包装の形態	フィルム(袋)
使用日	2/8		
アレルギー表示対象項目（28品目）	大豆		

商品画像

(冷凍食品)

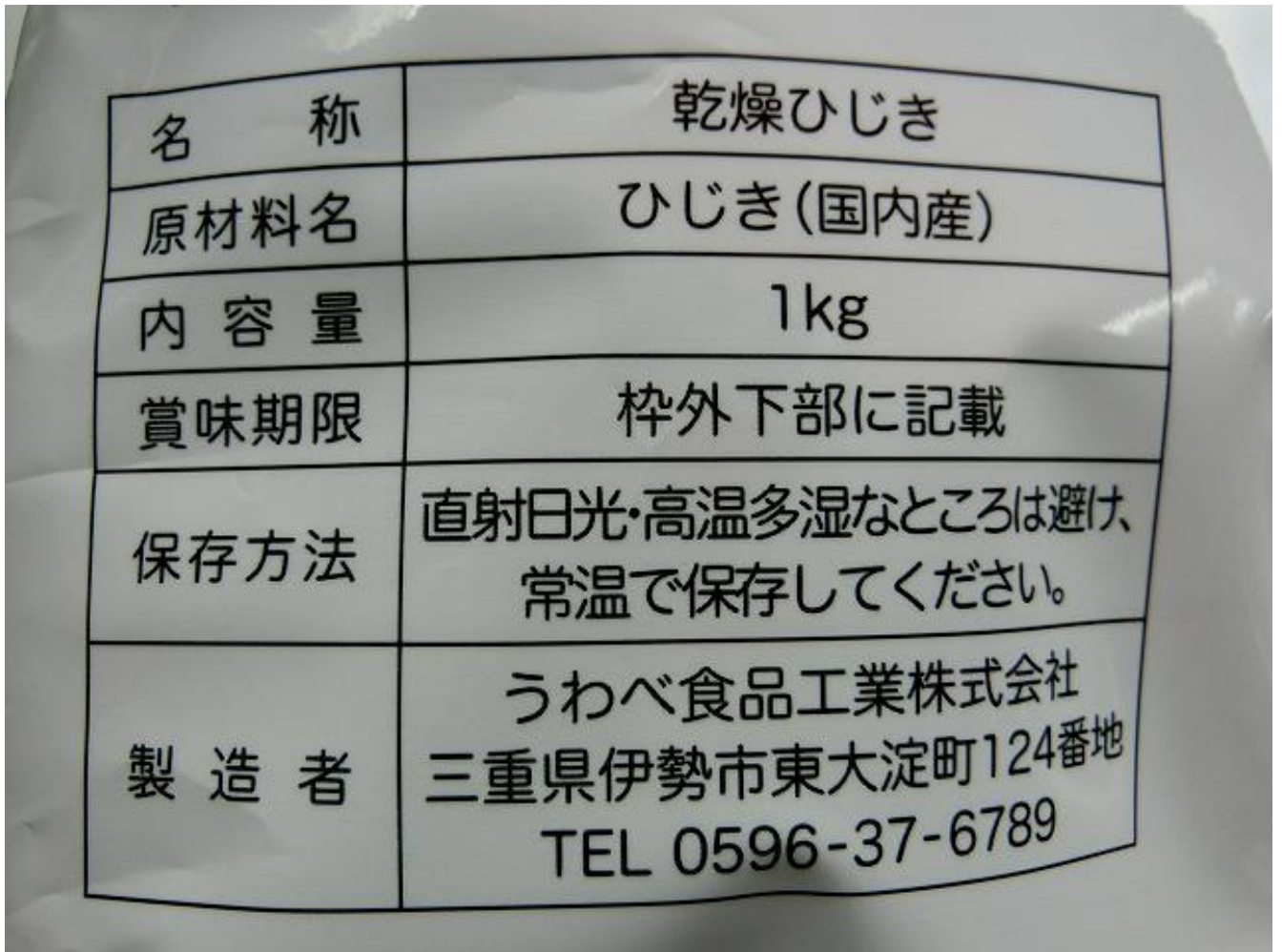
名称	油揚げ
原材料名	大豆(国産)、植物油脂
添加物	凝固剤
内容量	500グラム
賞味期限	枠外表面に記載
保存方法	-18℃以下で保存してください。
凍結前加熱の有無	加熱してあります。
加熱調理の必要性	加熱してお召し上がりください。
製造者	株式会社ライクスタカギ 岐阜県可児市西帷子字東野561
製造所	岐阜県可児市西帷子字東野571

商品説明書 (除去食対応用)

使用区域：南

商品名	乾ひじき	保管条件	常温
納入業者	株式会社豊実	包装の形態	フィルム(袋)
製造業者	うわべ食品工業(株)		
使用日	2/8		
アレルギー表示対象項目 (28品目)			

商品画像

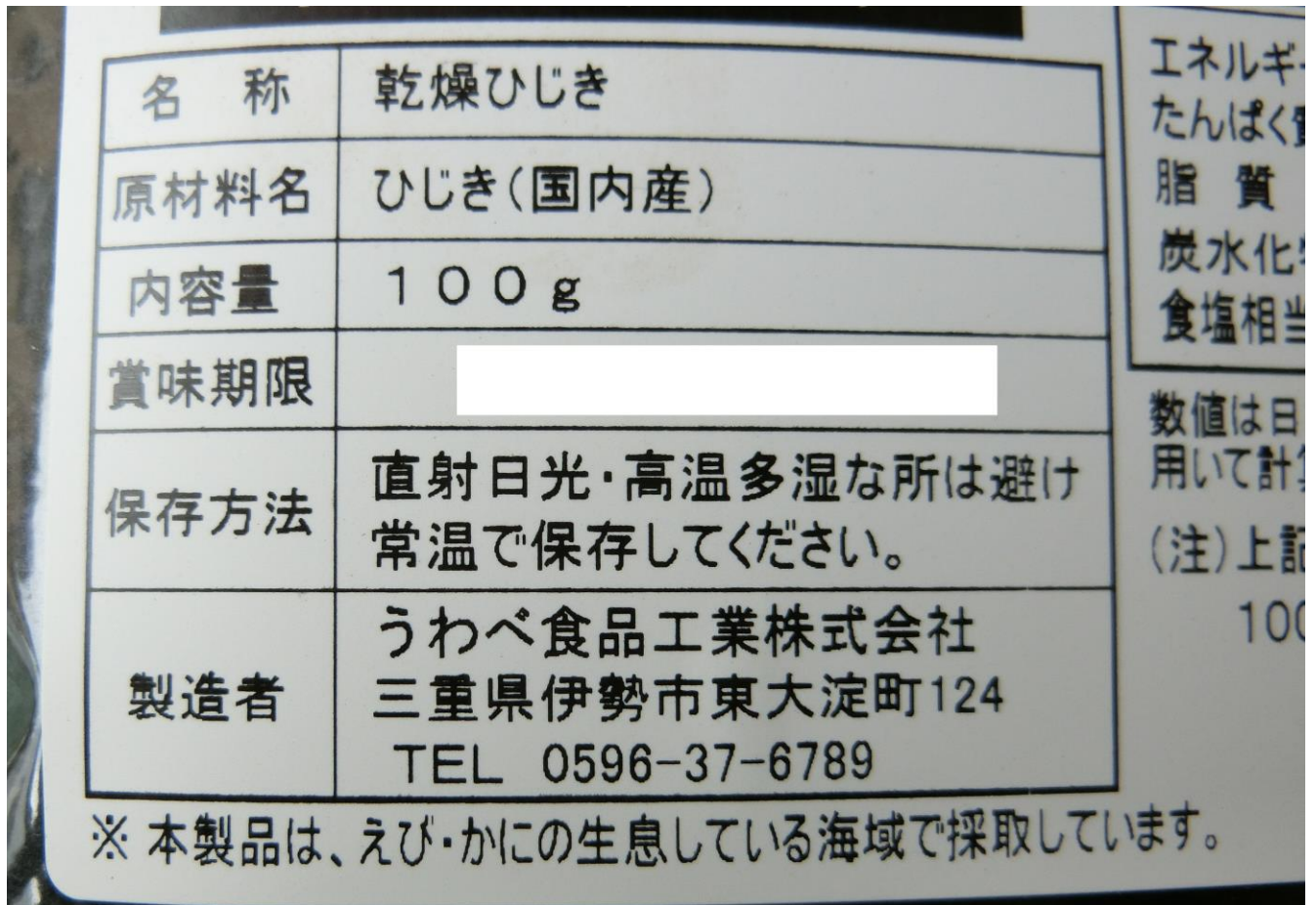


商品説明書 (除去食対応用)

使用区域：南

商品名	乾ひじき	保管条件	常温
納入業者	株式会社豊実	包装の形態	フィルム(袋)
製造業者	うわべ食品工業(株)		
使用日	2/8		
アレルギー表示対象項目 (28品目)			

商品画像2

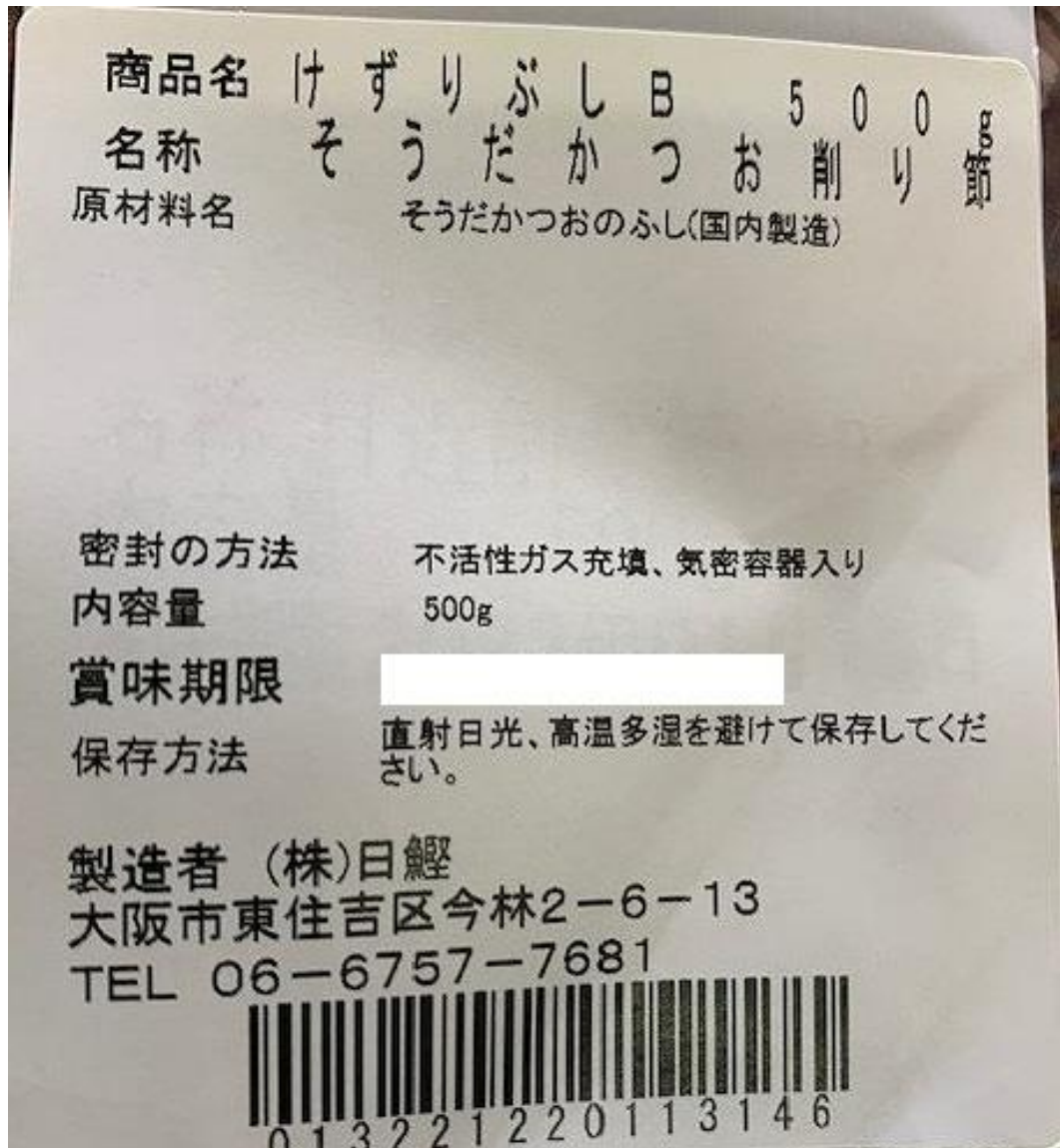


商品説明書 (除去食対応用)

使用区域：南

商品名	削りぶし B けずりぶしB	保管条件	常温
納入業者 製造業者	株式会社日鯉 株式会社日鯉	包装の形態	フィルム(袋)
使用日	1/25 2/8		
アレルギー表示対象項目 (28品目)			

商品画像

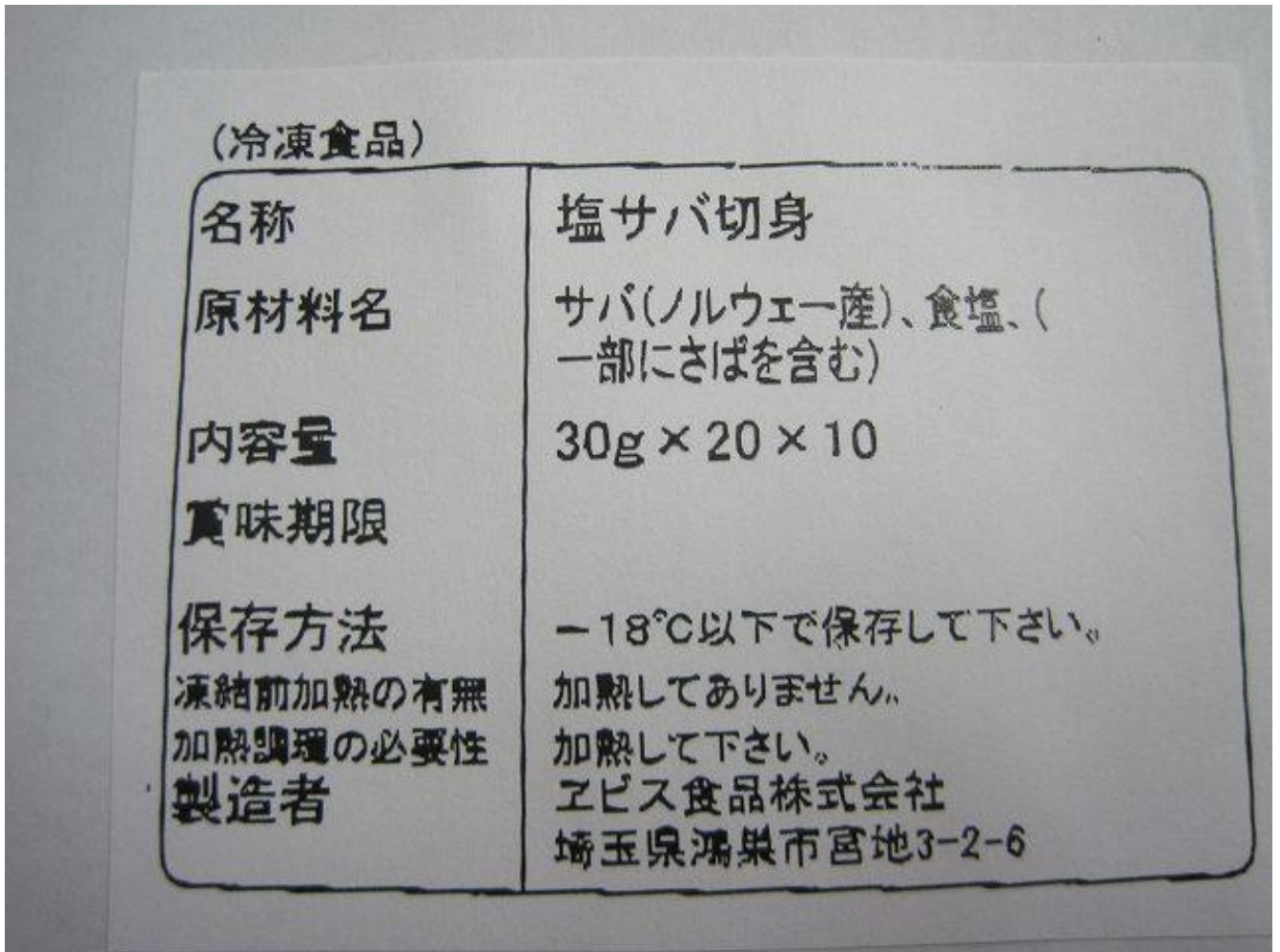


商品説明書 (除去食対応用)

使用区域：南

商品名	冷凍さば (甘塩) B (30g) (B) (30g)	保管条件	冷凍 食品衛生法における冷凍食品
納入業者 製造業者	丸進食品株式会社 エビス食品(株)	包装の形態	フィルム(袋)
使用日	2/8		
アレルギー表示対象項目 (28品目)	さば		

商品画像



商品説明書 (除去食対応用)

使用区域：南

商品名	白みそ 白みそ	保管条件	常温
納入業者 製造業者	一久味噌醸造株式会社 一久味噌醸造株式会社	包装の形態	フィルム(袋)
使用日	1/25 2/3, 2/8, 2/17, 2/25		
アレルギー表示対象項目 (28品目)	大豆		

商品画像

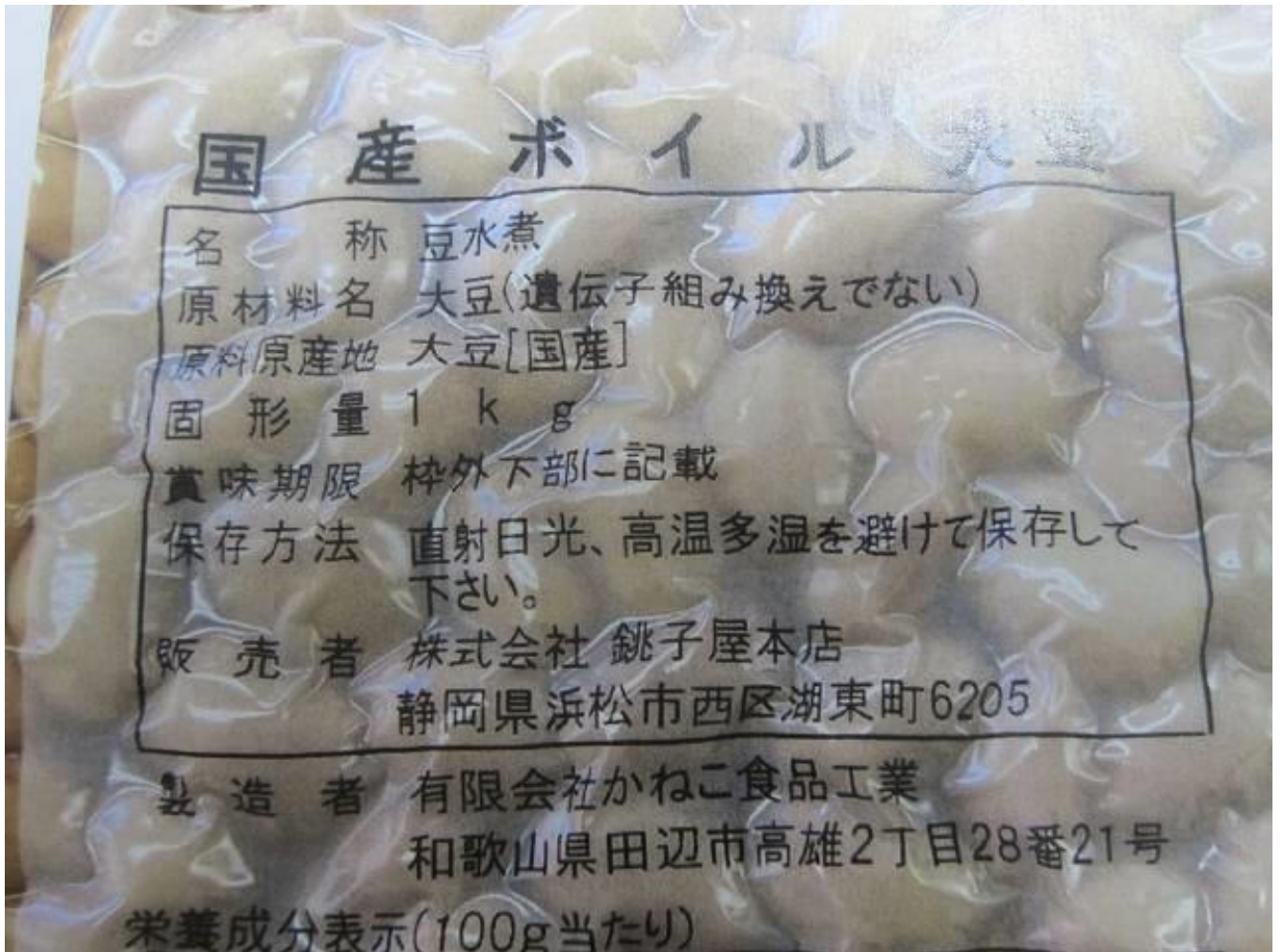
堺市学校給食サンプル <input type="checkbox"/>		大阪市中央区常盤町二丁目四十二
C		
白みそ	賞味期限 <input type="text"/>	
kg		
品名 米みそ (白みそ)		
原材料名 米、大豆、食塩、(一部に大豆を含む)		

商品説明書 (除去食対応用)

使用区域：南

商品名	大豆水煮 B (B)	保管条件	常温
納入業者 販売業者	丸進食品株式会社 (株)銚子屋本店	包装の形態	フィルム(袋)
使用日	2/8		
アレルギー表示対象項目 (28品目)	大豆		

商品画像

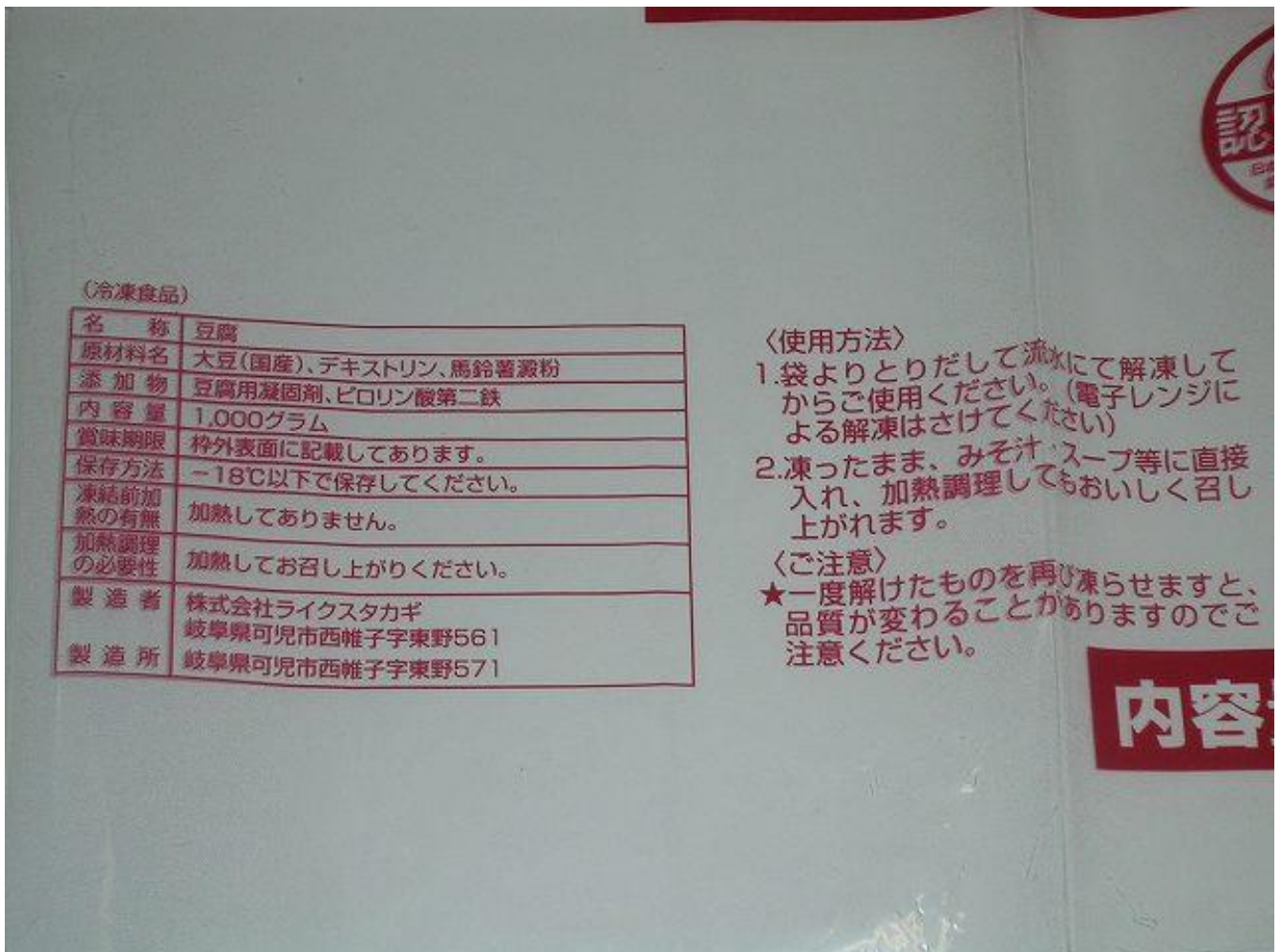


商品説明書 (除去食対応用)

使用区域：南

商品名	冷凍豆腐 (Fe) A (A)	保管条件	冷凍 食品衛生法における冷凍食品
納入業者 製造業者	日本糧食株式会社 (株)ライクスタカギ	包装の形態	フィルム(袋)
使用日	1/14 ----- 2/8		
アレルギー表示対象項目 (28品目)	大豆		

商品画像



商品説明書 (除去食対応用)

使用区域：南

商品名	焼ちくわ B (B)	保管条件	冷蔵
納入業者 製造業者	丸進食品株式会社 (株)紀州有田蒲鉾	包装の形態	フィルム(袋)
使用日	2/1, 2/3, 2/8		
アレルギー表示対象項目 (28品目)			

商品画像

